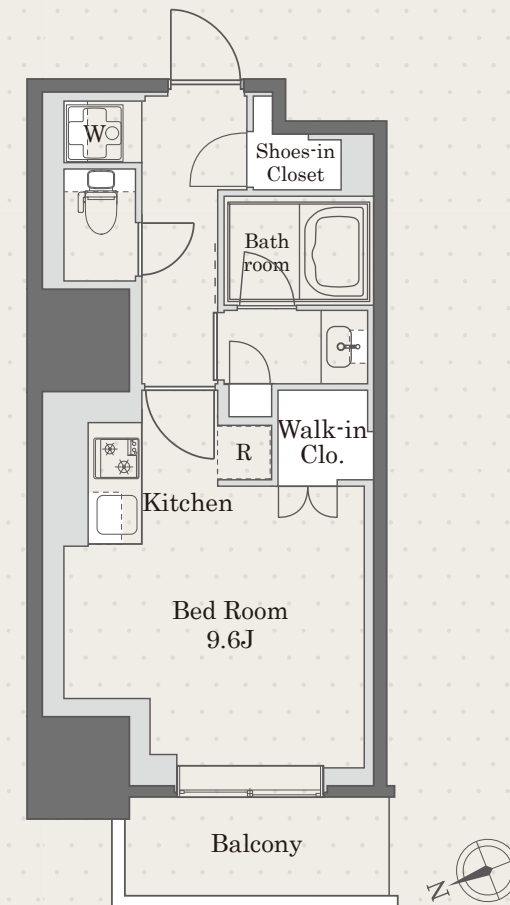




礼金無料

プライム新橋タワー

#705



A type Room Color : White Greige

1R 29.95㎡(9.05坪)

※現在、建物前面道路(西面道路)にて電線共同溝整備工事が進行しております。
工事に伴う騒音や景観変化が生じることが予想されます。(2026年3月下旬完了予定)
また、工事期間中は道路幅規制及び一部通行止めが生じる事を予めご了承ください。

名称 プライム新橋タワー
所在地 東京都港区新橋6丁目11-13
構造 RC造 一部鉄骨造 地上27階建
竣工 2021年9月
総戸数 124戸(店舗1戸)
敷金 賃料の1ヶ月分
礼金 なし
賃料 166,900円
共益費 10,090円
鍵交換費用 36,300円(税込)
入居日 相談(ご内覧可)
契約形態 普通借家契約2年間
更新料 新賃料の1ヶ月分
解約予告 退去日の2ヶ月前
退室時クリーニング費用 55,000円(税込)
短期解約違約金 6ヶ月以内:賃料の1ヶ月分
1年以内:賃料の0.5ヶ月分

駐車場 機械式駐車場(全29台)
【普通車(N)】全長5300/全幅1950/全高1550/重量2500
月額賃料:(N)46,200円(税込)
※敷金1ヶ月・仲介手数料1ヶ月(税込)

バイク置場 空無し
駐輪場 使用登録料(2年分)6,600円(税込) ※解約時の返金なし
ペット 飼育可(敷金1ヶ月増額) ※小型犬または猫1匹のみ
その他 事務所利用不可/楽器不可/民泊・シェアハウス利用禁止
バルコニー洗濯物干し禁止
火災保険(借家人賠償責任担保特約付き)加入必須

保証会社 ※利用必須

〈積水ハウスパートナーズ・らくらくパートナー〉

- ・初回事務手数料 33,000円(税込)
- ・月額保証料 賃料等合計の2%
- ・24時間サポート 月額1,320円(税込)

〈CASA〉※法人社宅契約

- ・初回委託保証料 賃料合計の50%
- ・月額事務手数料 月額220円(税込)
- ・更新料(1年毎) 10,000円
- ・24時間サポート 月額1,320円(税込)

【御成門駅】徒歩5分 【新橋駅】徒歩8分

【設備概要】オートロック/管理人(日勤)/防犯カメラ/宅配ボックス
エレベーター(2基)/ごみ置き場4階(各階ダストステーション)
駐車場(別途契約)/駐輪場(有料)/バイク置き場(空無)
モニターインターフォン/エアコン/ペアガラス/24時間換気
フローリング/キッチン(2口ガスコンロ)/ガス給湯器
追焚/浴室暖房乾燥機/温水洗浄便座/BS・CS(一部有料)
CATV(オプション別途)/光インターネット(UCOM光・利用無料・Wi-fi付)

初期費用・室内写真



※仲介手数料として賃料の1.1ヶ月分(税込)が必要です。 ※退室時の室内クリーニング費用は借主の負担となります
※契約開始日は申込日より最長4週間以内で設定ください ※前家賃は当月分日割りと翌月分までお支払いいただきます
※現況と図面が異なる場合は現況を優先いたします

専任媒介 東京都知事免許(9)第55712号 東京都渋谷区千駄ヶ谷1丁目20-1 パークアベニュー5階

ACCESS REALTY CO.,LTD.
株式会社アクセス・リアルティ

TEL 03-3479-7107 HP <https://access-r.co.jp/>
FAX 03-3479-7155 Mail chintai@access-r.co.jp



当社専任

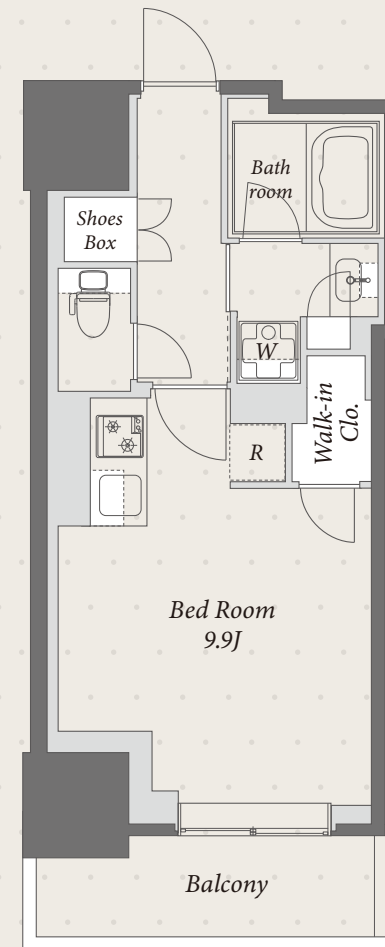
礼金無料

プライム新橋タワー #807

Gtype Room Color : White Greige

1R 29.06 m² (8.79坪)

※現況と図面が異なる場合は現況を優先いたします。



名称 プライム新橋タワー
 所在地 東京都港区新橋6丁目11-13
 構造 RC造 一部鉄骨造 地上27階建
 竣工 2021年9月
 総戸数 121戸(店舗1戸)
 敷金 賃料の1ヶ月分
 礼金 なし
 賃料 167,000円
 共益費 10,000円
 鍵交換費用 36,300円(税込)
 入居日 相談(5月中旬退去予定)
 契約形態 普通借家契約2年間
 更新料 新賃料の1ヶ月分
 解約予告 退去日の2ヶ月前
 退室時クリーニング費用 55,000円(税込)
 短期解約違約金 6ヶ月以内:賃料の1ヶ月分
 1年以内:賃料の0.5ヶ月分

駐車場 機械式駐車場(全29台)
 【普通車(N)】全長5300/全幅1950/全高1550/重量2500
 月額賃料:(N)46,200円(税込)
 ※敷金1ヶ月・仲介手数料1ヶ月(税込)
 バイク置場 空無し
 駐輪場 使用登録料(2年分)6,600円(税込) ※解約時の返金なし
 ペット 飼育可(敷金1ヶ月増額) ※小型犬または猫1匹のみ
 その他 事務所利用不可/楽器不可/民泊・シェアハウス利用禁止
 バルコニー洗濯物干し禁止
 火災保険(借家人賠償責任担保特約付き)加入必須

保証会社 ※利用必須

〈積水ハウスパートナーズ・らくらくパートナー〉

・初回事務手数料 33,000円(税込)
 ・月額保証料 賃料等合計の2%
 ・24時間サポート 月額1,320円(税込)

〈CASA〉※法人社宅契約

・初回委託保証料 賃料合計の50%
 ・月額事務手数料 月額220円(税込)
 ・更新料(1年毎) 10,000円
 ・24時間サポート 月額1,320円(税込)

【御成門駅】徒歩5分 【新橋駅】徒歩8分

【設備概要】オートロック/管理人(日勤)/防犯カメラ/宅配ボックス
 エレベーター(2基)/ゴミ置き場4階(各階ダストステーション・24H可)
 モニタ付インターホン/エアコン/ペアガラス/フローリング/独立洗面台
 システムキッチン(2口ガスコンロ)/ガス給湯器/バスルーム(追焚き給湯
 浴室暖房乾燥機付)/温水洗浄便座トイレ/ウォークインクローゼット
 BS・CS(一部有料)/CATV(オプション別途)
 光インターネット(UCOM光・利用無料・Wi-Fi付)

初期費用・室内写真



契約開始日は申込日より
 最長4週間以内でご設定ください

◆仲介手数料として賃料の1.1ヶ月(税込)が必要です。
 ◆退室時の室内クリーニング費用は借主の負担となります。
 ◆前家賃は当月分日割り翌月分までお支払いいただきます。

ACCESS REALTY CO.,LTD.

株式会社アクセス・リアルティ
 東京都渋谷区千駄ヶ谷1丁目20-1 パークアベニュー5F

Tel 03-3479-7107

✉ chintai@access-r.co.jp

専任媒介

※広告転載禁止※



当社専任

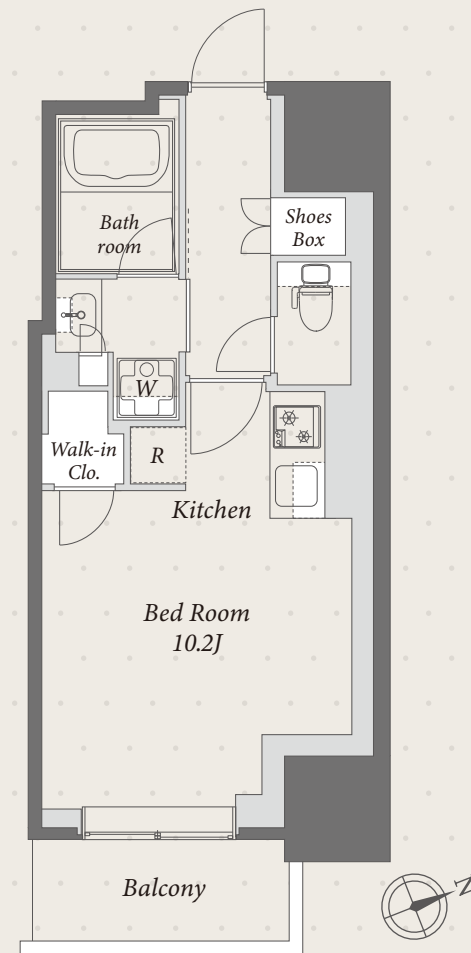
礼金無料

プライム新橋タワー #906

Ftype Room Color : White Greige

1R 28.87㎡(8.73坪)

※現況と図面が異なる場合は現況を優先いたします。



名称 プライム新橋タワー
 所在地 東京都港区新橋6丁目11-13
 構造 RC造一部鉄骨造 地上27階建
 竣工 2021年9月
 総戸数 121戸(店舗1戸)
 敷金 賃料の1ヶ月分
 礼金 なし
 賃料 165,000円
 共益費 10,000円
 鍵交換費用 36,300円(税込)
 入居日 相談(5月中旬退去予定)
 契約形態 普通借家契約2年間
 更新料 新賃料の1ヶ月分
 解約予告 退去日の2ヶ月前
 退室時クリーニング費用 55,000円(税込)
 短期解約違約金 6ヶ月以内:賃料の1ヶ月分
 1年以内:賃料の0.5ヶ月分

駐車場 機械式駐車場(全29台)
 【普通車(N)】全長5300/全幅1950/全高1550/重量2500
 月額賃料:(N)46,200円(税込)
 ※敷金1ヶ月・仲介手数料1ヶ月(税込)
 バイク置場 空無し
 駐輪場 使用登録料(2年分)6,600円(税込) ※解約時の返金なし
 ペット 飼育可(敷金1ヶ月増額) ※小型犬または猫1匹のみ
 その他 事務所利用不可/楽器不可/民泊・シェアハウス利用禁止
 バルコニー洗濯物干し禁止
 火災保険(借家人賠償責任担保特約付き)加入必須
 保証会社 ※利用必須

<p>〈積水ハウスパートナーズ・らくらくパートナー〉</p> <ul style="list-style-type: none"> ・初回事務手数料 33,000円(税込) ・月額保証料 賃料等合計の2% ・24時間サポート 月額1,320円(税込) 	<p>〈CASA〉※法人社宅契約</p> <ul style="list-style-type: none"> ・初回委託保証料 賃料合計の50% ・月額事務手数料 月額220円(税込) ・更新料(1年毎) 10,000円 ・24時間サポート 月額1,320円(税込)
----------------------------------------------------------------------------------------------------------------------------------------------------------------	----------------------------------------------------------------------------------------------------------------------------------------------------------------------------------

【御成門駅】徒歩5分 【新橋駅】徒歩8分

【設備概要】オートロック/管理人(日勤)/防犯カメラ/宅配ボックス
 エレベーター(2基)/ごみ置き場4階(各階ダストステーション・24H可)
 モニタ付インターホン/エアコン/ペアガラス/フローリング/独立洗面台
 システムキッチン(2口ガスコンロ)/ガス給湯器/温水洗浄便座トイレ
 バスルーム(追焚き給湯/浴室暖房乾燥機付)/ウォークインクローゼット
 BS・CS(一部有料)/CATV(オプション別途)
 光インターネット(UCOM光・利用無料・Wi-Fi付)

初期費用・室内写真



契約開始日は申込日より
最長4週間以内でご設定ください

- ◆ 仲介手数料として賃料の1.1ヶ月(税込)が必要です。
- ◆ 退室時の室内クリーニング費用は借主の負担となります。
- ◆ 前家賃は当月分日割りと翌月分までお支払いいただきます。

ACCESS REALTY CO.,LTD.

株式会社アクセス・リアルティ
東京都渋谷区千駄ヶ谷1丁目20-1 パークアベニュー5F

Tel 03-3479-7107

✉ chintai@access-r.co.jp

専任媒介

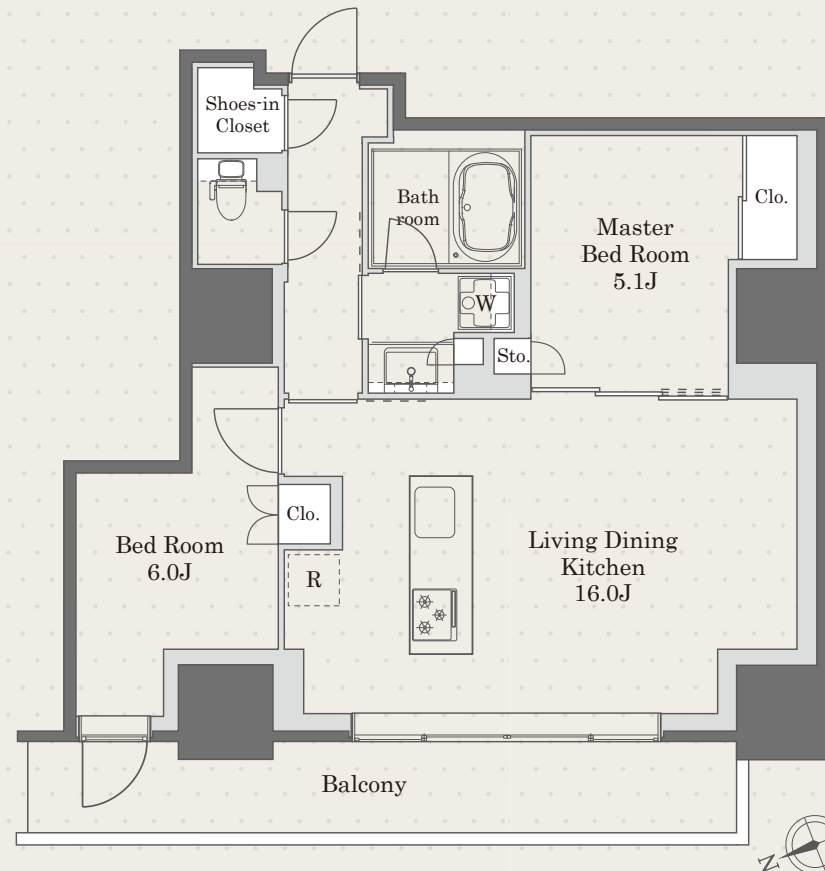
※広告転載禁止※



礼金無料

プライム新橋タワー

#1001



J type Room Color : Brown

2LDK 62.44 m² (18.88坪)

名称 プライム新橋タワー
 所在地 東京都港区新橋6丁目11-13
 構造 RC造一部鉄骨造 地上27階建
 竣工 2021年9月
 総戸数 124戸(店舗1戸)
 敷金 賃料の1ヶ月分
 礼金 なし
 賃料 349,000円
 共益費 20,000円
 鍵交換費用 38,500円(税込)
 入居日 相談(5月下旬退去予定)
 契約形態 普通借家契約2年間
 更新料 新賃料の1ヶ月分
 解約予告 退去日の2ヶ月前
 退室時クリーニング費用 98,340円(税込)
 短期解約違約金 6ヶ月以内:賃料の1ヶ月分
 1年以内:賃料の0.5ヶ月分

駐車場 機械式駐車場(全29台)
 【普通車(N)】全長5300/全幅1950/全高1550/重量2500
 月額賃料:(N)46,200円(税込)
 ※敷金1ヶ月・仲介手数料1ヶ月(税込)
 バイク置場 空無し
 駐輪場 使用登録料(2年分)6,600円(税込) ※解約時の返金なし
 ペット 飼育可(敷金1ヶ月増額) ※小型犬または猫1匹のみ
 その他 事務所利用不可/楽器不可/民泊・シェアハウス利用禁止
 バルコニー洗濯物干し禁止
 火災保険(借家人賠償責任担保特約付き)加入必須
 保証会社 ※利用必須

〈積水ハウスパートナーズ・らくらくパートナー〉

・初回事務手数料 33,000円(税込)
 ・月額保証料 賃料等合計の2%
 ・24時間サポート 月額1,320円(税込)

〈CASA〉※法人社宅契約

・初回委託保証料 賃料合計の50%
 ・月額事務手数料 月額220円(税込)
 ・更新料(1年毎) 10,000円
 ・24時間サポート 月額1,320円(税込)

【御成門駅】徒歩5分 【新橋駅】徒歩8分

【設備概要】オートロック/管理人(日勤)/防犯カメラ/宅配ボックス
 エレベーター(2基)/ゴミ置き場4階(各階ダストステーション)
 駐車場(別途契約)/駐輪場(有料)/バイク置き場(空無)
 モニタ付インターフォン/エアコン/ペアガラス/24時間換気
 フローリング/キッチン(3口ガスコンロ)/ガス給湯器
 追焚き給湯/浴室暖房乾燥機/温水洗浄便座/BS・CS(一部有料)
 CATV(オプション別途)/光インターネット(UCOM光・利用無料・Wi-fi付)

初期費用・室内写真



※仲介手数料として賃料の1.1ヶ月分(税込)が必要です。
 ※契約開始日は申込日より最長4週間以内で設定ください
 ※現況と図面が異なる場合は現況を優先いたします

※退室時の室内クリーニング費用は借主の負担となります
 ※前家賃は当月分日割りと翌月分までお支払いいただきます

専任媒介 東京都知事免許(9)第55712号

東京都渋谷区千駄ヶ谷1丁目20-1 パークアベニュー5階

ACCESS REALTY CO., LTD.
 株式会社アクセス・リアルティ

TEL 03-3479-7107
 FAX 03-3479-7155

HP <https://access-r.co.jp/>
 Mail chintai@access-r.co.jp

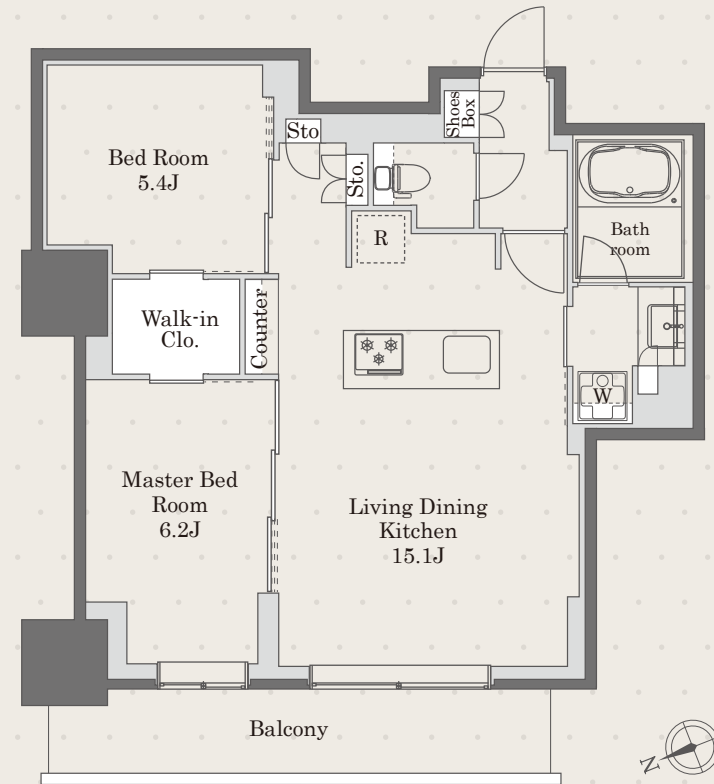


当社専任

礼金無料

Prime Shimbashi Tower

プライム新橋タワー#1202



I type Room Color : Brown
2LDK 59.08 m²(17.87坪)

※現況と図面が異なる場合は現況を優先いたします。

名称 プライム新橋タワー
 所在地 東京都港区新橋6丁目11-13
 構造 RC造 一部鉄骨造 地上27階建
 竣工 2021年9月
 総戸数 124戸(店舗1戸)
 敷金 賃料の1ヶ月分
 礼金 なし
 賃料 349,000円
 共益費 20,000円
 鍵交換費用 38,500円(税込)
 入居日 相談(5月下旬退去予定)
 契約形態 普通借家契約2年間
 更新料 新賃料の1ヶ月分
 解約予告 退去日の2ヶ月前
 退室時クリーニング費用 92,180円(税込)
 短期解約違約金 6ヶ月以内:賃料の1ヶ月分
 1年以内:賃料の0.5ヶ月分

駐車場 機械式駐車場(全29台)
 【普通車(N)】全長5300/全幅1950/全高1550/重量2500
 月額賃料:(N)46,200円(税込)
 ※敷金1ヶ月・仲介手数料1ヶ月(税込)
 バイク置場 空無し
 駐輪場 使用登録料(2年分)6,600円(税込) ※解約時の返金なし
 ペット 飼育可(敷金1ヶ月増額) ※小型犬または猫1匹のみ
 その他 事務所利用不可/楽器不可/民泊・シェアハウス利用禁止
 バルコニー洗濯物干し禁止
 火災保険(借家人賠償責任担保特約付き)加入必須
 保証会社 ※利用必須

〈積水ハウスパートナーズ・らくらくパートナー〉

・初回事務手数料 33,000円(税込)
 ・月額保証料 賃料等合計の2%
 ・24時間サポート 月額1,320円(税込)

〈CASA〉※法人社宅契約

・初回委託保証料 賃料合計の50%
 ・月額事務手数料 月額220円(税込)
 ・更新料(1年毎) 10,000円
 ・24時間サポート 月額1,320円(税込)

【御成門駅】徒歩5分 【新橋駅】徒歩8分

【設備概要】オートロック/管理人(日勤)/防犯カメラ/宅配ボックス
 エレベーター(2基)/ごみ置き場4階(各階ダストステーション・24H可)
 モニタ付インターホン/エアコン/ペアガラス/フローリング/独立洗面台
 アイランド型システムキッチン(3口ガスコンロ・グリル付)/ガス給湯器
 バスルーム(追焚き給湯/浴室暖房乾燥機付)/温水洗浄便座トイレ
 ウォークスルークローゼット/BS・CS(一部有料)/CATV(オプション別途)
 光インターネット(UCOM光・利用無料・Wi-Fi付)

初期費用・室内写真



契約開始日は申込日より
最長4週間以内でご設定ください

- ◆ 仲介手数料として賃料の1.1ヶ月(税込)が必要です。
- ◆ 退室時の室内クリーニング費用は借主の負担となります。
- ◆ 前家賃は当月分日割りと翌月分までお支払いいただきます。

ACCESS REALTY CO., LTD.

株式会社アクセス・リアルティ
 東京都渋谷区千駄ヶ谷1丁目20-1 パークアベニュー5F
 東京都知事免許(9)第55712号

Tel 03-3479-7107

✉ chintai@access-r.co.jp

専任媒介

※広告転載禁止※

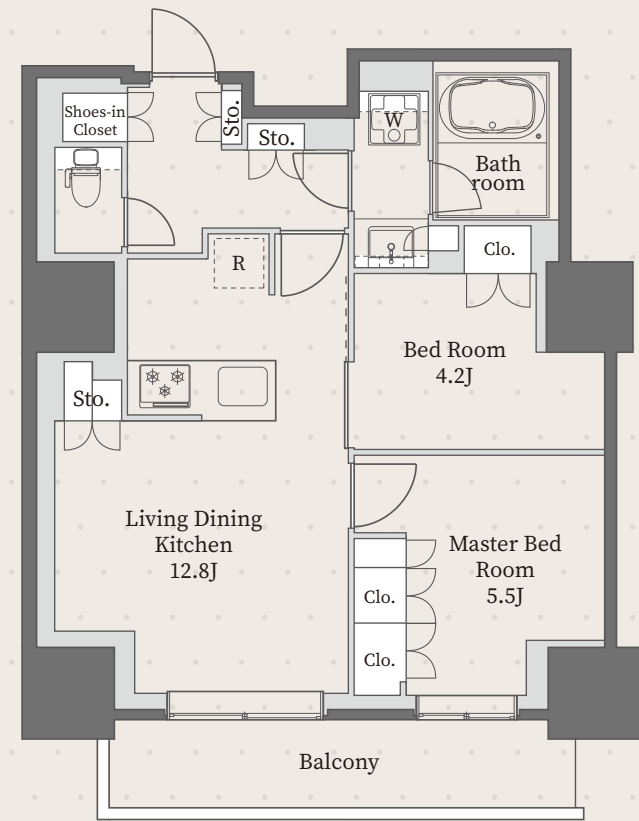


当社専任

礼金無料

Prime Shimbashi Tower

プライム新橋タワー#1603



H type Room Color : Natural
2LDK 55.15㎡(16.68坪)

※現況と図面が異なる場合は現況を優先いたします。

名称 プライム新橋タワー
 所在地 東京都港区新橋6丁目11-13
 構造 RC造 一部鉄骨造 地上27階建
 竣工 2021年9月
 総戸数 124戸(店舗1戸)
 敷金 賃料の1ヶ月分
 礼金 なし
 賃料 332,000円
 共益費 20,000円
 鍵交換費用 38,500円(税込)
 入居日 相談(5月下旬退去予定)
 契約形態 普通借家契約2年間
 更新料 新賃料の1ヶ月分
 解約予告 退去日の2ヶ月前
 退室時クリーニング費用 92,180円(税込)
 短期解約違約金 6ヶ月以内:賃料の1ヶ月分
 1年以内:賃料の0.5ヶ月分

駐車場 機械式駐車場(全29台)
 【普通車(N)】全長5300/全幅1950/全高1550/重量2500
 月額賃料:(N)46,200円(税込)
 ※敷金1ヶ月・仲介手数料1ヶ月(税込)
 バイク置場 空無し
 駐輪場 使用登録料(2年分)6,600円(税込) ※解約時の返金なし
 ペット 飼育可(敷金1ヶ月増額) ※小型犬または猫1匹のみ
 その他 事務所利用不可/楽器不可/民泊・シェアハウス利用禁止
 バルコニー洗濯物干し禁止
 火災保険(借家人賠償責任担保特約付き)加入必須
 保証会社 ※利用必須

〈積水ハウスパートナーズ・らくらくパートナー〉

・初回事務手数料 33,000円(税込)
 ・月額保証料 賃料等合計の2%
 ・24時間サポート 月額1,320円(税込)

〈CASA〉※法人社宅契約

・初回委託保証料 賃料合計の50%
 ・月額事務手数料 月額220円(税込)
 ・更新料(1年毎) 10,000円
 ・24時間サポート 月額1,320円(税込)

【御成門駅】徒歩5分 【新橋駅】徒歩8分

【設備概要】オートロック/管理人(日勤)/防犯カメラ/宅配ボックス
 エレベーター(2基)/ごみ置き場4階(各階ダストステーション・24H可)
 モニタ付インターホン/エアコン/ペアガラス/フローリング/独立洗面台
 システムキッチン(3口ガスコンロ・グリル付)/ガス給湯器
 バスルーム(追焚き給湯/浴室暖房乾燥機付)/温水洗浄便座トイレ
 全居室収納/BS・CS(一部有料)/CATV(オプション別途)
 光インターネット(UCOM光・利用無料・Wi-Fi付)

初期費用・室内写真



契約開始日は申込日より
 最長4週間以内でご設定ください

- ◆ 仲介手数料として賃料の1.1ヶ月(税込)が必要です。
- ◆ 退室時の室内クリーニング費用は借主の負担となります。
- ◆ 前家賃は当月分日割りと翌月分までお支払いいただきます。

ACCESS REALTY CO.,LTD.

株式会社アクセス・リアルティ
 東京都渋谷区千駄ヶ谷1丁目20-1 パークアベニュー5F
 東京都知事免許(9)第55712号

Tel 03-3479-7107

✉ chintai@access-r.co.jp

専任媒介

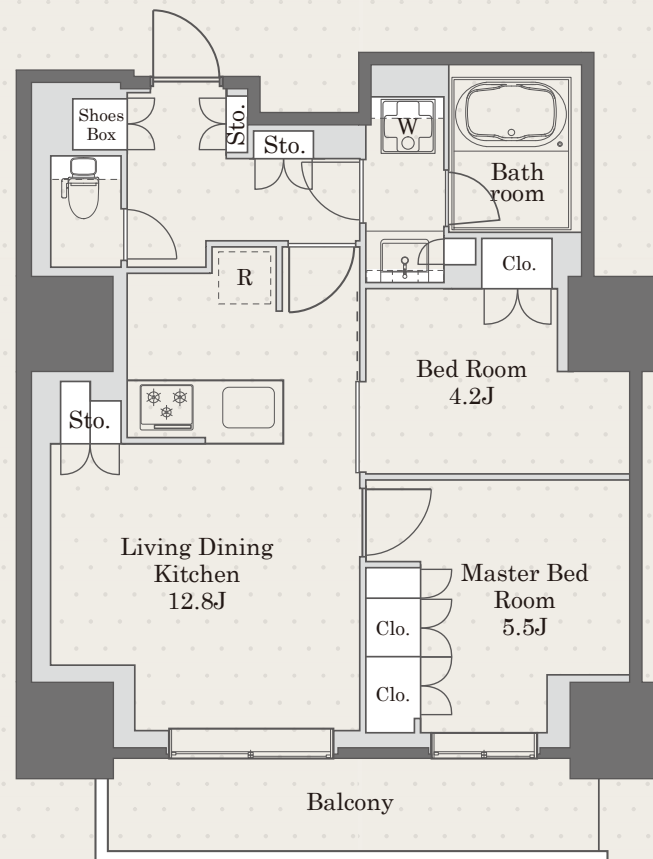
※広告転載禁止※

Produce by Sekisuihouse



礼金無料

プライム新橋タワー #2403



H type Room Color : Natural
2LDK 55.15m²(16.68坪)



※現在、建物前面道路(西面道路)にて電線共同溝整備工事が進行しております。
工事に伴う騒音や景観変化が生じることが予想されます。(2026年3月下旬完了予定)
また、工事期間中は道路幅規制及び一部通行止めが生じる事を予めご了承ください。

名称 プライム新橋タワー
所在地 東京都港区新橋6丁目11-13
構造 RC造一部鉄骨造 地上27階建
竣工 2021年9月
総戸数 124戸(店舗1戸)
敷金 賃料の1ヶ月分
礼金 なし
賃料 331,000円
共益費 20,000円
鍵交換費用 38,500円(税込)
入居日 相談(ご内覧可)
契約形態 普通借家契約2年間
更新料 新賃料の1ヶ月分
解約予告 退去日の2ヶ月前
退室時クリーニング費用 92,180円(税込)
短期解約違約金 6ヶ月以内:賃料の1ヶ月分
1年以内:賃料の0.5ヶ月分

駐車場 機械式駐車場(全29台)
【普通車(N)】全長5300/全幅1950/全高1550/重量2500
月額賃料:(N)46,200円(税込)
※敷金1ヶ月・仲介手数料1ヶ月(税込)

バイク置場 空無し

駐輪場 使用登録料(2年分)6,600円(税込) ※解約時の返金なし

ペット 飼育可(敷金1ヶ月増額) ※小型犬または猫1匹のみ

その他 事務所利用不可/楽器不可/民泊・シェアハウス利用禁止
バルコニー洗濯物干し禁止
火災保険(借家人賠償責任担保特約付き)加入必須

保証会社 ※利用必須

<p>〈積水ハウスパートナーズ・らくらくパートナー〉</p> <ul style="list-style-type: none"> ・初回事務手数料 33,000円(税込) ・月額保証料 賃料等合計の2% ・24時間サポート 月額1,320円(税込) 	<p>〈CASA〉※法人社宅契約</p> <ul style="list-style-type: none"> ・初回委託保証料 賃料合計の50% ・月額事務手数料 月額220円(税込) ・更新料(1年毎) 10,000円 ・24時間サポート 月額1,320円(税込)
----------------------------------------------------------------------------------------------------------------------------------------------------------------	----------------------------------------------------------------------------------------------------------------------------------------------------------------------------------

【御成門駅】徒歩5分 【新橋駅】徒歩8分

【設備概要】オートロック/管理人(日勤)/防犯カメラ/宅配ボックス
エレベーター(2基)/ゴミ置き場4階(各階ダストステーション)
駐車場(別途契約)/駐輪場(有料)/バイク置き場(空無し)
モニターインターフォン/エアコン/ペアガラス/24時間換気
フローリング/キッチン(3口ガスコンロ)/ガス給湯器
追焚き給湯/浴室暖房乾燥機/温水洗浄便座/BS・CS(一部有料)
CATV(オプション別途)/光インターネット(UCOM光・利用無料・Wi-fi付)

初期費用・室内写真



※仲介手数料として賃料の1.1ヶ月分(税込)が必要です。 ※退室時の室内クリーニング費用は借主の負担となります
※契約開始日は審査承認日より最長4週間以内で設定ください。 ※前家賃は当月分日割りと翌月分までお支払いいただきます
※現況と図面が異なる場合は現況を優先いたします ※ご契約は弊社にご来社いただけます

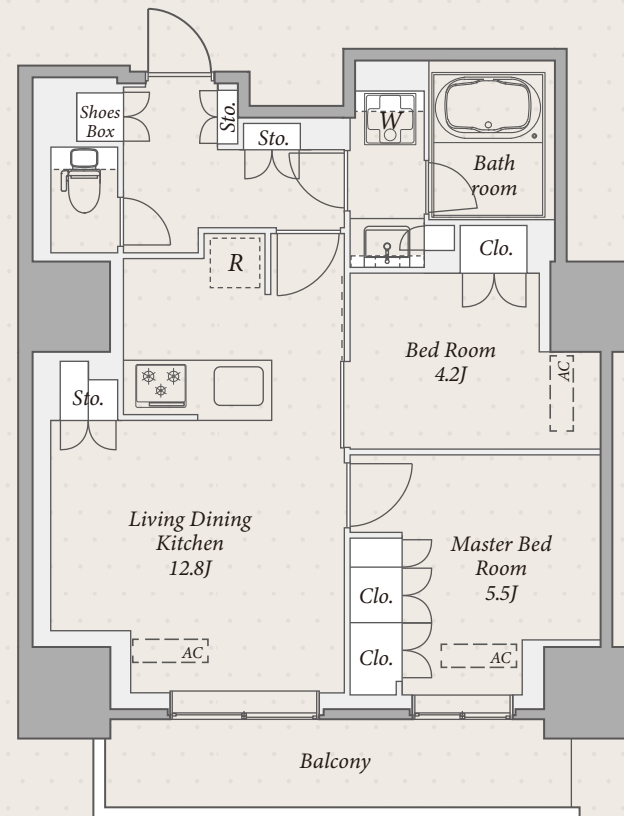
専任媒介 東京都知事免許(9)第55712号 東京都渋谷区千駄ヶ谷1丁目20-1 パークアベニュー5階
ACCESS REALTY CO.,LTD. TEL 03-3479-7107 HP <https://access-r.co.jp/>
株式会社アクセス・リアルティ FAX 03-3479-7155 Mail chintai@access-r.co.jp



礼金無料

プライム新橋タワー

#2503



Htype Room Color : Natural
2LDK 55.15㎡ (16.68坪)

現在、建物前面道路(西面道路)にて電線共同溝整備工事が進行しております。
 工事に伴う騒音や景観変化が生じることが予想されます。(2026年3月下旬完了予定)
 また、工事期間中は道路幅規制及び一部通行止めが生じる事を予めご了承ください。

名称	プライム新橋タワー
所在地	東京都港区新橋6丁目11-13
構造	RC造 一部鉄骨造 地上27階建
竣工	2021年9月
総戸数	124戸(店舗1戸)
敷金	賃料の1ヶ月分
礼金	なし
賃料	333,000円
共益費	20,000円
鍵交換費用	38,500円(税込)
入居日	相談(ご内覧可)
契約形態	普通借家契約2年間
更新料	新賃料の1ヶ月分
解約予告	退去日の2ヶ月前
退室時クリーニング費用	92,180円(税込)
短期解約違約金	6ヶ月以内:賃料の1ヶ月分 1年以内:賃料の0.5ヶ月分

駐車場	機械式駐車場(全29台) ※敷金1ヶ月・仲介手数料1.1ヶ月(税込) 【普通車(N)】長5300/幅1950/高1550/重2500 月額賃料(税込):(N)46,200円
バイク置場	空無し
駐輪場	使用登録料(2年分)6,600円(税込) ※解約時の返金なし
ペット	飼育可(敷金1ヶ月増額) ※小型犬1匹または猫2匹まで
その他	事務所利用不可/楽器不可/民泊・シェアハウス利用禁止 バルコニー洗濯物干し禁止 火災保険(借家人賠償責任担保特約付き)加入必須

保証会社 ※利用必須

<積水ハウスパートナーズ・らくらくパートナー> ・初回事務手数料 33,000円(税込) ・月額保証料 賃料等合計の2% ・24時間サポート 月額1,320円(税込)	<CASA> ※法人社宅契約 ・初回委託保証料 賃料合計の50% ・月額事務手数料 月額220円(税込) ・更新料(1年毎) 10,000円 ・24時間サポート 月額1,320円(税込)
----------------------------------------------------------------------------------------------	-----------------------------------------------------------------------------------------------------------

【御成門駅】徒歩5分 【新橋駅】徒歩8分

【設備概要】

エレベーター(2基)/オートロック/防犯カメラ/敷地内ゴミ置場25階(各階ダストステーション・24H可)
 宅配ボックス/管理人(日勤)ダブルロック/モニタ付インターホン/エアコン/ペアガラス/フローリング
 ガス給湯器/対面キッチン(3口ガスコンロ・グリル付)/バルコニー/全居室収納(クローゼット他)
 パスルーム(追焚・浴室暖房乾燥機付)/独立洗面台/温水洗浄便座/BS・CS・CATV(一部有料)
 光インターネット(UCOM光・利用無料・Wi-Fi付)/機械式駐車場(要別途契約)/駐輪場(有料)

写真・初期費用他



契約開始日は審査承認日より
 最長4週間以内でご設定ください

- ◆ 仲介手数料として賃料の1.1ヶ月(税込)が必要です。
- ◆ 現況と図面が異なる場合は現況を優先いたします。
- ◆ 退室時の室内クリーニング費用は借主の負担となります。
- ◆ 前家賃は当月分日割りと翌月分までお支払いいただきます。

ACCESS REALTY CO., LTD.
 株式会社アクセス・リアルティ
 東京都渋谷区千駄ヶ谷1丁目20-1 バークアベニュー5F

Tel 03-3479-7107
 chintai@access-r.co.jp

専任媒介

※広告転載禁止※