



当社専任

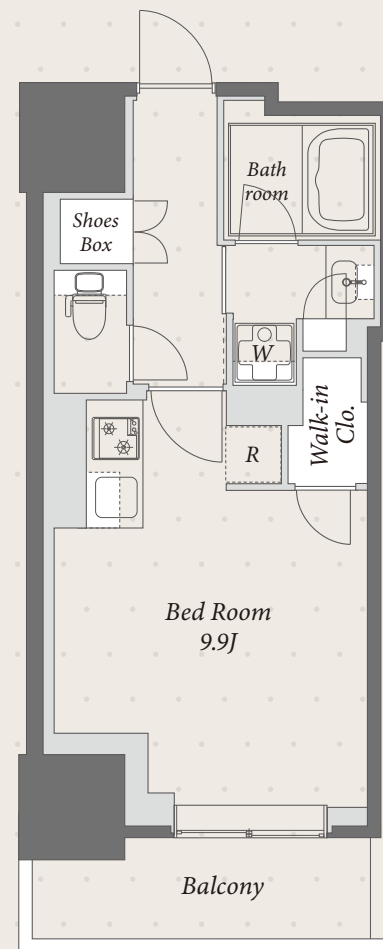
礼金無料

プライム新橋タワー #807

Gtype Room Color : White Greige

1R 29.06 m² (8.79坪)

※現況と図面が異なる場合は現況を優先いたします。



名称 プライム新橋タワー
 所在地 東京都港区新橋6丁目11-13
 構造 RC造 一部鉄骨造 地上27階建
 竣工 2021年9月
 総戸数 121戸(店舗1戸)
 敷金 賃料の1ヶ月分
 礼金 なし
 賃料 167,000円
 共益費 10,000円
 鍵交換費用 36,300円(税込)
 入居日 相談(ご内覧可)
 契約形態 普通借家契約2年間
 更新料 新賃料の1ヶ月分
 解約予告 退去日の2ヶ月前
 退室時クリーニング費用 55,000円(税込)
 短期解約違約金 6ヶ月以内:賃料の1ヶ月分
 1年以内:賃料の0.5ヶ月分

駐車場 機械式駐車場(全29台)
 【普通車(N)】全長5300/全幅1950/全高1550/重量2500
 月額賃料:(N)46,200円(税込)
 ※敷金1ヶ月・仲介手数料1ヶ月(税込)
 バイク置場 有(7月上旬空き予定)
 月額8,800円(税込) ※敷金1ヶ月・仲介手数料1ヶ月(税込)
 駐輪場 使用登録料(2年分)6,600円(税込) ※解約時の返金なし
 ペット 飼育可(敷金1ヶ月増額) ※小型犬または猫1匹のみ
 その他 事務所利用不可/楽器不可/民泊・シェアハウス利用禁止
 バルコニー洗濯物干し禁止
 火災保険(借家人賠償責任担保特約付き)加入必須
 保証会社 ※利用必須

〈積水ハウスパートナーズ・らくらくパートナー〉
 ・初回事務手数料 33,000円(税込)
 ・月額保証料 賃料等合計の2%
 ・24時間サポート 月額1,320円(税込)

〈CASA〉※法人社宅契約
 ・初回委託保証料 賃料合計の50%
 ・月額事務手数料 月額220円(税込)
 ・更新料(1年毎) 10,000円
 ・24時間サポート 月額1,320円(税込)

【御成門駅】徒歩5分 【新橋駅】徒歩8分

【設備概要】オートロック/管理人(日勤)/防犯カメラ/宅配ボックス
 エレベーター(2基)/ゴミ置き場4階(各階ダストステーション・24H可)
 モニタ付インターホン/エアコン/ペアガラス/フローリング/独立洗面台
 システムキッチン(2口ガスコンロ)/ガス給湯器/バスルーム(追焚き給湯
 浴室暖房乾燥機付)/温水洗浄便座トイレ/ウォークインクローゼット
 BS・CS(一部有料)/CATV(オプション別途)
 光インターネット(UCOM光・利用無料・Wi-Fi付)

初期費用・室内写真



契約開始日は申込日より
 最長4週間以内でご設定ください

- ◆ 仲介手数料として賃料の1.1ヶ月(税込)が必要です。
- ◆ 退室時の室内クリーニング費用は借主の負担となります。
- ◆ 前家賃は当月分日割りと翌月分までお支払いいただきます。

ACCESS REALTY CO., LTD.

株式会社アクセス・リアルティ
 東京都渋谷区千駄ヶ谷1丁目20-1 パークアベニュー5F

Tel 03-3479-7107

✉ chintai@access-r.co.jp

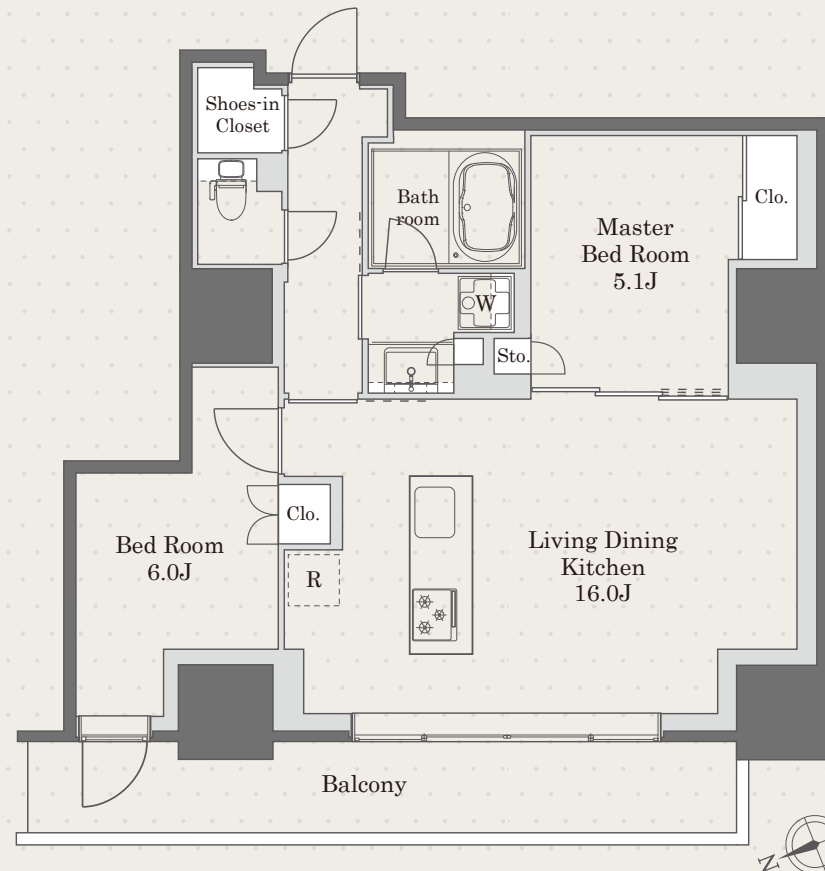
専任媒介

※広告転載禁止※



礼金無料

プライム新橋タワー #1001



J type Room Color : Brown

2LDK 62.44 m² (18.88坪)

名称 プライム新橋タワー
所在地 東京都港区新橋6丁目11-13
構造 RC造 一部鉄骨造 地上27階建
竣工 2021年9月
総戸数 124戸(店舗1戸)
敷金 賃料の1ヶ月分
礼金 なし
賃料 349,000円
共益費 20,000円
鍵交換費用 38,500円(税込)
入居日 相談(ご内覧可)
契約形態 普通借家契約2年間
更新料 新賃料の1ヶ月分
解約予告 退去日の2ヶ月前
退室時クリーニング費用 98,340円(税込)
短期解約違約金 6ヶ月以内:賃料の1ヶ月分
1年以内:賃料の0.5ヶ月分

駐車場 機械式駐車場(全29台)
【普通車(N)】全長5300/全幅1950/全高1550/重量2500
月額賃料:(N)46,200円(税込)
※敷金1ヶ月・仲介手数料1ヶ月(税込)
バイク置場 空無し
駐輪場 使用登録料(2年分)6,600円(税込) ※解約時の返金なし
ペット 飼育可(敷金1ヶ月増額) ※小型犬または猫1匹のみ
その他 事務所利用不可/楽器不可/民泊・シェアハウス利用禁止
バルコニー洗濯物干し禁止
火災保険(借家人賠償責任担保特約付き)加入必須
保証会社 ※利用必須

〈積水ハウスパートナーズ・らくらくパートナー〉

・初回事務手数料 33,000円(税込)
・月額保証料 賃料等合計の2%
・24時間サポート 月額1,320円(税込)

〈CASA〉※法人社宅契約

・初回委託保証料 賃料合計の50%
・月額事務手数料 月額220円(税込)
・更新料(1年毎) 10,000円
・24時間サポート 月額1,320円(税込)

【御成門駅】徒歩5分 【新橋駅】徒歩8分

【設備概要】オートロック/管理人(日勤)/防犯カメラ/宅配ボックス
エレベーター(2基)/ごみ置き場4階(各階ダストステーション)
駐車場(別途契約)/駐輪場(有料)/バイク置き場(空無し)
モニターインターフォン/エアコン/ペアガラス/24時間換気
フローリング/キッチン(3口ガスコンロ)/ガス給湯器
追焚き給湯/浴室暖房乾燥機/温水洗浄便座/BS・CS(一部有料)
CATV(オプション別途)/光インターネット(UCOM光・利用無料・Wi-fi付)

初期費用・室内写真



※仲介手数料として賃料の1.1ヶ月分(税込)が必要です。
※契約開始日は申込日より最長4週間以内で設定ください
※現況と図面が異なる場合は現況を優先いたします

※退室時の室内クリーニング費用は借主の負担となります
※前家賃は当月分日割りと翌月分までお支払いいただきます

専任媒介 東京都知事免許(9)第55712号

東京都渋谷区千駄ヶ谷1丁目20-1 パークアベニュー5階

ACCESS REALTY CO., LTD.
株式会社アクセス・リアルティ

TEL 03-3479-7107
FAX 03-3479-7155

HP <https://access-r.co.jp/>
Mail chintai@access-r.co.jp

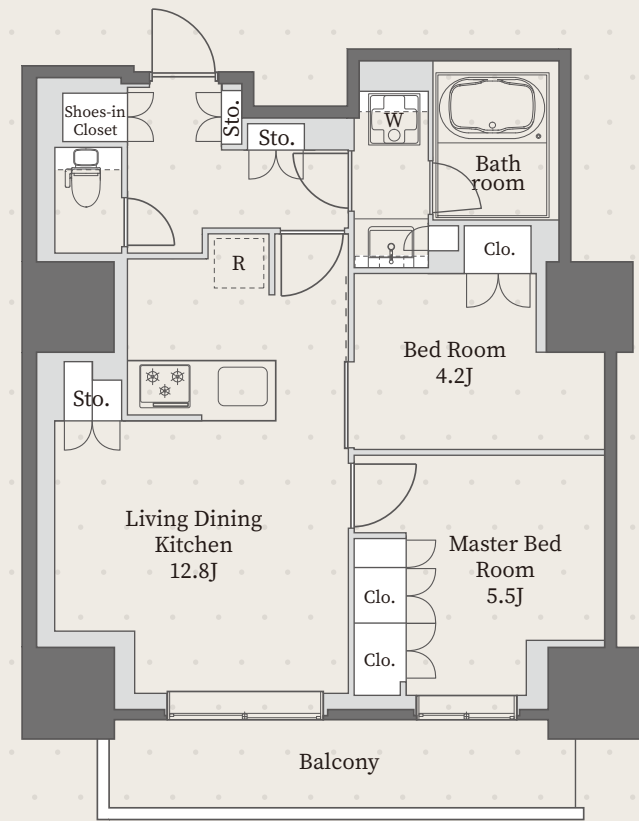


当社専任

礼金無料

Prime Shimbashi Tower

プライム新橋タワー#1603



H type Room Color : Natural
2LDK 55.15㎡(16.68坪)

※現況と図面が異なる場合は現況を優先いたします。

名称 プライム新橋タワー
 所在地 東京都港区新橋6丁目11-13
 構造 RC造 一部鉄骨造 地上27階建
 竣工 2021年9月
 総戸数 124戸(店舗1戸)
 敷金 賃料の1ヶ月分
 礼金 なし
 賃料 332,000円
 共益費 20,000円
 鍵交換費用 38,500円(税込)
 入居日 相談(ご内覧可)
 契約形態 普通借家契約2年間
 更新料 新賃料の1ヶ月分
 解約予告 退去日の2ヶ月前
 退室時クリーニング費用 92,180円(税込)
 短期解約違約金 6ヶ月以内:賃料の1ヶ月分
 1年以内:賃料の0.5ヶ月分

駐車場 機械式駐車場(全29台)
 【普通車(N)】全長5300/全幅1950/全高1550/重量2500
 月額賃料:(N)46,200円(税込)
 ※敷金1ヶ月・仲介手数料1ヶ月(税込)
 バイク置場 有(7月上旬空き予定)
 月額8,800円(税込) ※敷金1ヶ月・仲介手数料1.1ヶ月(税込)
 駐輪場 使用登録料(2年分)6,600円(税込) ※解約時の返金なし
 ペット 飼育可(敷金1ヶ月増額) ※小型犬または猫1匹のみ
 その他 事務所利用不可/楽器不可/民泊・シェアハウス利用禁止
 バルコニー洗濯物干し禁止
 火災保険(借家人賠償責任担保特約付き)加入必須
 保証会社 ※利用必須

〈積水ハウスパートナーズ・らくらくパートナー〉

・初回事務手数料 33,000円(税込)
 ・月額保証料 賃料等合計の2%
 ・24時間サポート 月額1,320円(税込)

〈CASA〉※法人社宅契約

・初回委託保証料 賃料合計の50%
 ・月額事務手数料 月額220円(税込)
 ・更新料(1年毎) 10,000円
 ・24時間サポート 月額1,320円(税込)

【御成門駅】徒歩5分 【新橋駅】徒歩8分

【設備概要】オートロック/管理人(日勤)/防犯カメラ/宅配ボックス
 エレベーター(2基)/ごみ置き場4階(各階ダストステーション・24H可)
 モニタ付インターホン/エアコン/ペアガラス/フローリング/独立洗面台
 システムキッチン(3口ガスコンロ・グリル付)/ガス給湯器
 バスルーム(追焚き給湯/浴室暖房乾燥機付)/温水洗浄便座トイレ
 全居室収納/BS・CS(一部有料)/CATV(オプション別途)
 光インターネット(UCOM光・利用無料・Wi-Fi付)

初期費用・室内写真



契約開始日は申込日より
 最長4週間以内でご設定ください

- ◆ 仲介手数料として賃料の1.1ヶ月(税込)が必要です。
- ◆ 退室時の室内クリーニング費用は借主の負担となります。
- ◆ 前家賃は当月分日割りと翌月分までお支払いいただきます。

ACCESS REALTY CO.,LTD.

株式会社アクセス・リアルティ
 東京都渋谷区千駄ヶ谷1丁目20-1 パークアベニュー5F
 東京都知事免許(9)第55712号

Tel 03-3479-7107

✉ chintai@access-r.co.jp

専任媒介

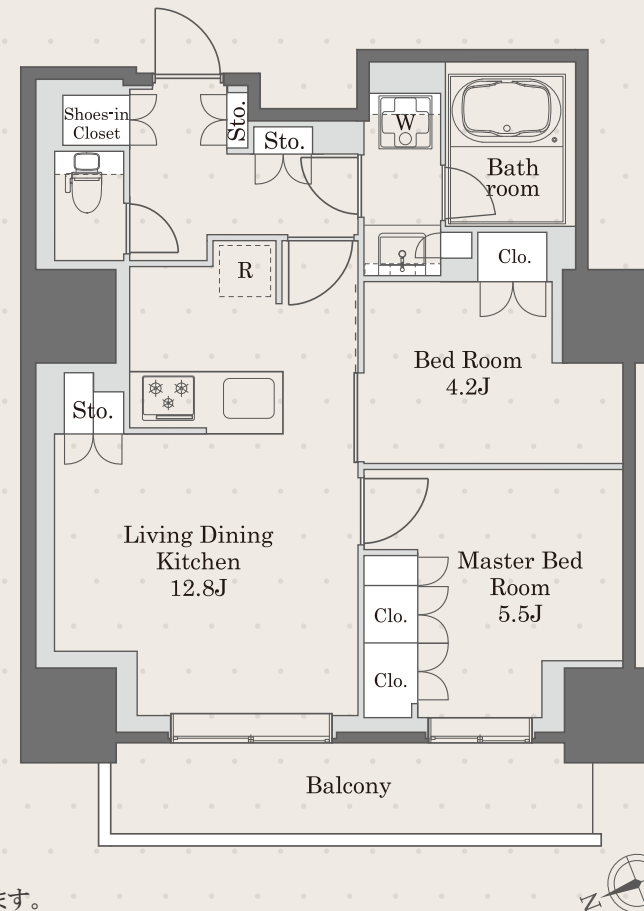
※広告転載禁止※



当社専任

礼金無料

プライム新橋タワー #1703



H type Room Color : Natural
2LDK 55.15 m² (16.68坪)

※現況と図面が異なる場合は現況を優先いたします。



名称 プライム新橋タワー
所在地 東京都港区新橋6丁目11-13
構造 RC造 一部鉄骨造 地上27階建
竣工 2021年9月
総戸数 124戸(店舗1戸)
敷金 賃料の1ヶ月分
礼金 なし
賃料 334,000円
共益費 20,000円
鍵交換費用 38,500円(税込)
入居日 相談(7月中旬退去予定)
契約形態 普通借家契約2年間
更新料 新賃料の1ヶ月分
解約予告 退去日の2ヶ月前
退室時クリーニング費用 92,180円(税込)
短期解約違約金 6ヶ月以内:賃料の1ヶ月分
1年以内:賃料の0.5ヶ月分

駐車場 機械式駐車場(全29台)
【普通車(N)】全長5300/全幅1950/全高1550/重量2500
月額賃料:(N)46,200円(税込)
※敷金1ヶ月・仲介手数料1ヶ月(税込)
バイク置場 月額賃料:(平置)8,800円(税込)※7月中旬退去予定
敷金1ヶ月・仲介手数料1.1ヶ月(税込)
駐輪場 使用登録料(2年分)6,600円(税込) ※解約時の返金なし
ペット 飼育可(敷金1ヶ月増額) ※小型犬または猫1匹のみ
その他 事務所利用不可/楽器不可/民泊・シェアハウス利用禁止
バルコニー洗濯物干し禁止
火災保険(借家人賠償責任担保特約付き)加入必須
保証会社 ※利用必須

〈積水ハウスパートナーズ・らくらくパートナー〉

・初回事務手数料 33,000円(税込)
・月額保証料 賃料等合計の2%
・24時間サポート 月額1,320円(税込)

〈CASA〉※法人社宅契約

・初回委託保証料 賃料合計の50%
・月額事務手数料 月額220円(税込)
・更新料(1年毎) 10,000円
・24時間サポート 月額1,320円(税込)

【御成門駅】徒歩5分 【新橋駅】徒歩8分

【設備概要】オートロック/管理人(日勤)/防犯カメラ/宅配ボックス
エレベーター(2基)/ごみ置き場4階(各階ダストステーション・24H可)
モニター付インターホン/エアコン/ペアガラス/フローリング/独立洗面台
システムキッチン(3口ガスコンロ・グリル付)/ガス給湯器
バスルーム(追焚給湯/浴室暖房乾燥機付)/温水洗浄便座トイレ
クローゼット/BS・CS(一部有料)/CATV(オプション別途)
光インターネット(UCOM光・利用無料・Wi-Fi付)

初期費用・室内写真



【空室の場合】契約開始日は申込日より4週間以内で設定頂きます。

- ◆ 仲介手数料として賃料の1.1ヶ月(税込)が必要です。
- ◆ 退室時の室内クリーニング費用は借主の負担となります。
- ◆ 前家賃は当月分日割りと翌月分までお支払いいただきます。

ACCESS REALTY CO., LTD.

株式会社アクセス・リアルティ
東京都渋谷区千駄ヶ谷1丁目20-1 パークアベニュー5F
東京都知事免許(9)第55712号

Tel 03-3479-7107

✉ chintai@access-r.co.jp

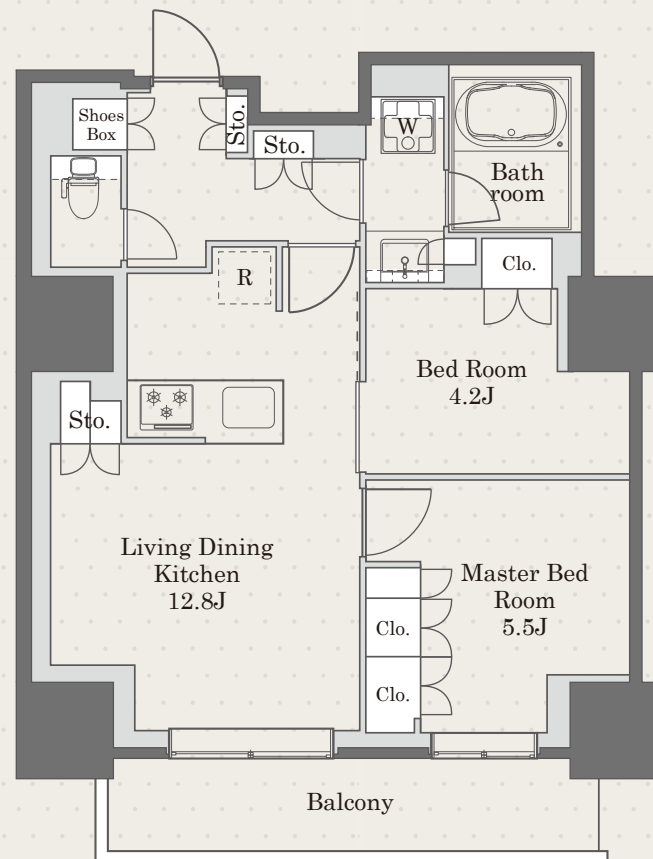
専任媒介

※広告転載禁止※



礼金無料

プライム新橋タワー #2403



H type Room Color : Natural
2LDK 55.15m²(16.68坪)



名称 プライム新橋タワー
所在地 東京都港区新橋6丁目11-13
構造 RC造一部鉄骨造 地上27階建
竣工 2021年9月
総戸数 124戸(店舗1戸)
敷金 賃料の1ヶ月分
礼金 なし
賃料 331,000円
共益費 20,000円
鍵交換費用 38,500円(税込)
入居日 相談(ご内覧可)
契約形態 普通借家契約2年間
更新料 新賃料の1ヶ月分
解約予告 退去日の2ヶ月前
退室時クリーニング費用 92,180円(税込)
短期解約違約金 6ヶ月以内:賃料の1ヶ月分
1年以内:賃料の0.5ヶ月分

駐車場 機械式駐車場(全29台)
【普通車(N)】全長5300/全幅1950/全高1550/重量2500
月額賃料:(N)46,200円(税込)
※敷金1ヶ月・仲介手数料1ヶ月(税込)
バイク置場 有(7月上旬空き予定)
月額8,800円(税込) ※敷金1ヶ月・仲介手数料1.1ヶ月(税込)
駐輪場 使用登録料(2年分)6,600円(税込) ※解約時の返金なし
ペット 飼育可(敷金1ヶ月増額) ※小型犬または猫1匹のみ
その他 事務所利用不可/楽器不可/民泊・シェアハウス利用禁止
バルコニー洗濯物干し禁止
火災保険(借家人賠償責任担保特約付き)加入必須

保証会社 ※利用必須

<p><積水ハウスパートナーズ・らくらくパートナー></p> <ul style="list-style-type: none"> ・初回事務手数料 33,000円(税込) ・月額保証料 賃料等合計の2% ・24時間サポート 月額1,320円(税込) 	<p><CASA> ※法人社宅契約</p> <ul style="list-style-type: none"> ・初回委託保証料 賃料合計の50% ・月額事務手数料 月額220円(税込) ・更新料(1年毎) 10,000円 ・24時間サポート 月額1,320円(税込)
--	---

【御成門駅】徒歩5分 【新橋駅】徒歩8分

【設備概要】オートロック/管理人(日勤)/防犯カメラ/宅配ボックス
エレベーター(2基)/ゴミ置き場4階(各階ダストステーション)
駐車場(別途契約)/駐輪場(有料)/バイク置き場(空無)
モニター付インターフォン/エアコン/ペアガラス/24時間換気
フローリング/キッチン(3口ガスコンロ)/ガス給湯器
追焚き給湯/浴室暖房乾燥機/温水洗浄便座/BS・CS(一部有料)
CATV(オプション別途)/光インターネット(UCOM光・利用無料・Wi-fi付)

初期費用・室内写真



※仲介手数料として賃料の1.1ヶ月分(税込)が必要です。 ※退室時の室内クリーニング費用は借主の負担となります
※契約開始日は申込日より最長4週間以内で設定ください ※前家賃は当月分日割りと翌月分までお支払いいただきます
※現況と図面が異なる場合は現況を優先いたします

専任媒介 東京都知事免許(9)第55712号 東京都渋谷区千駄ヶ谷1丁目20-1 パークアベニュー5階
ACCESS REALTY CO., LTD. TEL 03-3479-7107 HP <https://access-r.co.jp/>
株式会社アクセス・リアルティ FAX 03-3479-7155 Mail chintai@access-r.co.jp