

Rental Apartment *K's Villa Komazawa*

東急田園都市線

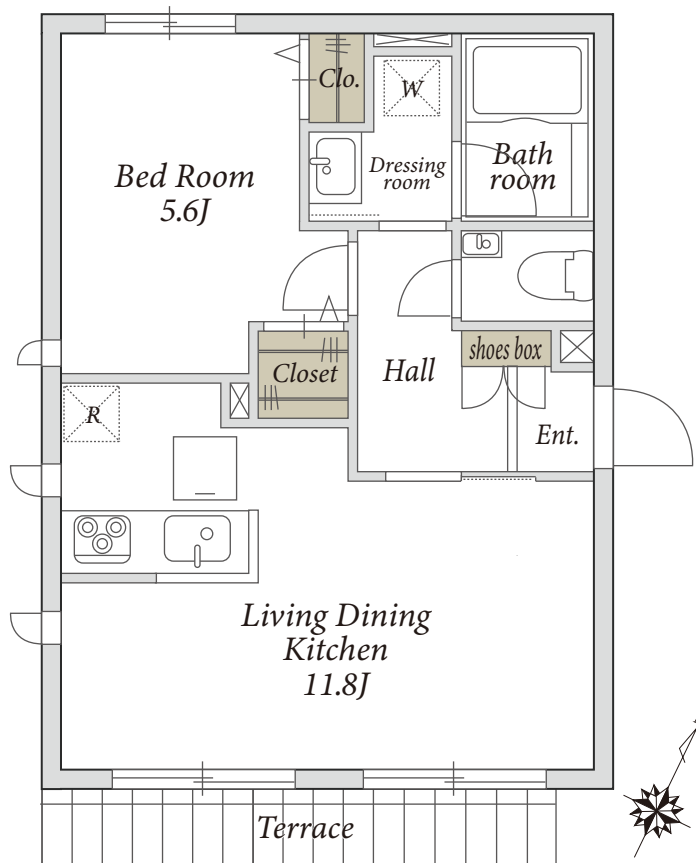
『駒沢大学』駅 徒歩5分

ARCHITECTURAL DATE

- 名称 ケイズ ヴィラ 駒澤
- 所在地 東京都世田谷区駒沢2-33-14
- 構造 軽量鉄骨造 地下1階建付き 地上2階建て
- 竣工 2016年4月
- 総戸数 5戸

EQUIPMENT

オートロック／ガス給湯／専用ゴミ置場／モニタ付インターホン／ワンキーツーロック／ペアガラス／エアコン(全室)／フローリング／防犯シャッター(手動)
 システムキッチン(3口ガスコンロ・グリル付)／温水洗浄便座付トイレ／ユニットバス1318／浴室暖房乾燥機／室内物干し／三面鏡付独立洗面台
 床下収納庫／BS・CS(要別途契約)／光インターネット(ギガプライズ・利用無料・Wi-Fi付)／駐輪場(屋根無し・利用無料) ※当物件にエレベーターの設置はございません。



101号室 1LDK 41.80㎡
(12.64坪)

賃料 **155,000**円/月
(共益費 6,000円)

RENTAL CONDITIONS

- 敷金 賃料の1ヶ月分
- 礼金 賃料の1.5ヶ月分
- 共益費 月額6,000円
- 鍵交換費用 22,000円(税込)
- 契約形態 普通借家契約2年間
- 更新料 新賃料の1ヶ月分
- その他 事務所利用不可／楽器禁止／ペット飼育不可／民泊・シェアハウス禁止
火災保険(借家人賠償責任担保特約付)加入必須
- 入居日 相談(ご内覧可)
- 解約予告 退去日の1ヶ月前
- 退室時クリーニング費用 58,850円(税込)
- 指定保証会社 ※利用必須

契約開始日は申込日より
最長2週間以内でご設定ください

〈積水ハウスパートナーズ・らくらくパートナー〉
 ・初回事務手数料 33,000円(税込)
 ・月額保証料 賃料等合計の2%
 ・24時間サポート 月額880円(税込)

〈CASA〉※外国籍個人契約・法人社宅契約
 ・初回委託保証料 賃料合計の50%
 ・月額事務手数料 月額220円(税込)
 ・更新料(1年毎) 10,000円
 ・24時間サポート 月額880円(税込)

※現況と図面が異なる場合は現況を優先いたします。

ACCESS REALTY CO., LTD.
東京都知事免許(9)第55712号

株式会社アクセス・リアルティ

東京都渋谷区千駄ヶ谷1丁目20-1 パークアベニュー5F

TEL 03-3479-7107

Email chintai@access-r.co.jp
 H P https://access-r.co.jp/

物件詳細・初期費用
の確認はコチラ



※取引態様：専任媒介
 ※仲介手数料として賃料の1.1ヶ月分(税込)が必要です。
 ※前家賃は当月分日割りと翌月分までお支払いいただきます。

※広告転載禁止※