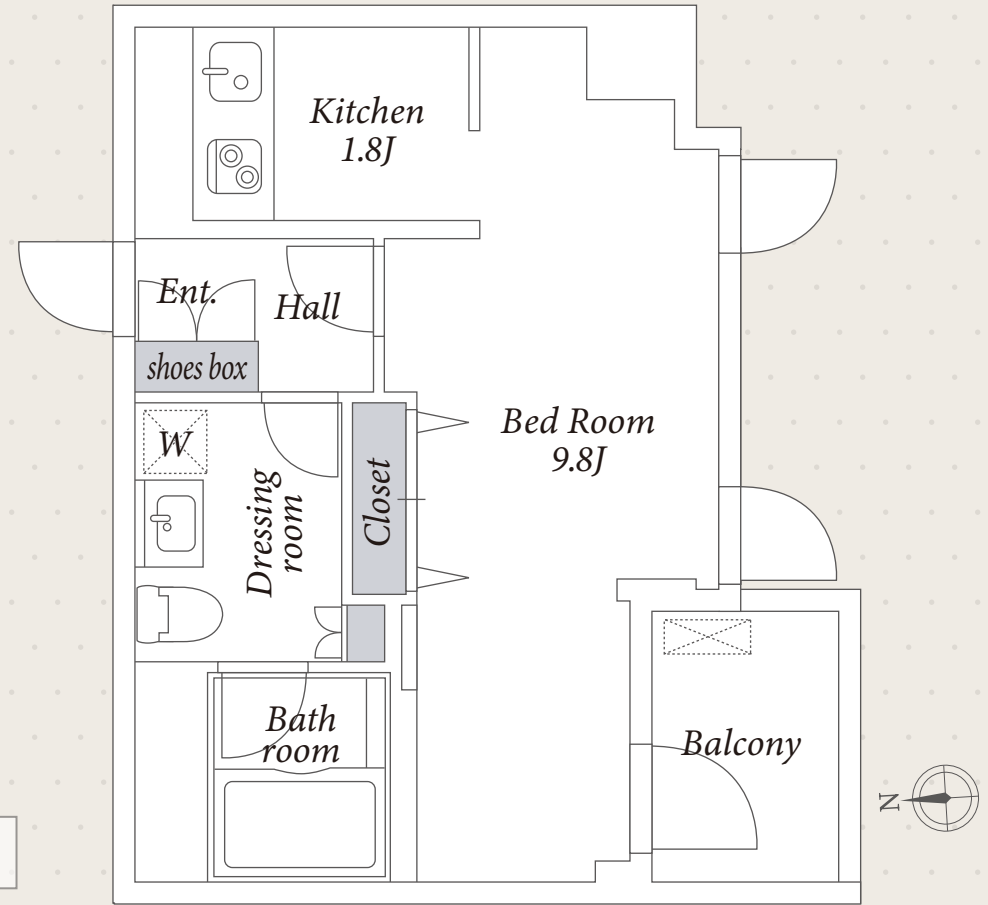


NouVelle Mont'ee

ヌーベルモンテ

#103



1K 36.83㎡(11.14坪)

※現況と図面が異なる場合は現況を優先いたします。

名称	ヌーベルモンテ	解約予告	退去日の2ヶ月前(解約月は月割清算)
所在地	東京都港区南麻布3丁目11-52	退室時クリーニング費用	67,430円(税込)※初回契約時
構造	鉄筋コンクリート造 地上5階建 地下1階建	駐輪場	1台のみ(無料)
竣工	2003年11月	その他	事務所利用不可/楽器不可/民泊・シェアハウス利用禁止
総戸数	20戸		ペット不可
敷金	なし		火災保険(借家人賠償責任担保特約付き)加入必須
礼金	賃料の1.5ヶ月分	保証会社	※利用必須
賃料	140,000円		
共益費	10,000円		

鍵交換費用 27,500円(税込)

入居日 相談(ご内覧可)

契約形態 普通借家契約2年間

更新料 新賃料の1ヶ月分

<p>〈積水ハウスパートナーズ・らくらくパートナー〉</p> <ul style="list-style-type: none"> ・初回事務手数料 33,000円(税込) ・月額保証料 賃料等合計の2% ・24時間サポート 月額1,320円(税込) 	<p>〈CASA〉※法人社宅契約</p> <ul style="list-style-type: none"> ・初回委託保証料 賃料合計の50% ・月額事務手数料 月額220円(税込) ・更新料(1年毎) 10,000円 ・24時間サポート 月額1,320円(税込)
--	--

【広尾駅】徒歩10分【麻布十番駅】徒歩15分

【設備概要】

エレベーター/TVモニター付きインターホン/エアコン/フローリング
独立洗面台/システムキッチン(2口ガスコンロ)/宅配BOX/駐輪場
浴室暖房乾燥機付/温水洗浄便座トイレ/BS・CS・CATV(要別途契約)
光インターネット(ギガプライズ・Wi-Fi・利用無料)

初期費用・室内写真



◎室内寸法図提供可

契約開始日は申込日より
最長10日以内でご設定ください

- ◆仲介手数料として賃料の1.1ヶ月(税込)が必要です。
- ◆退室時の室内クリーニング費用は借主の負担となります。
- ◆前家賃は当月分日割りと翌月分までお支払いいただきます。

ACCESS REALTY CO., LTD.

株式会社アクセス・リアルティ
東京都渋谷区千駄ヶ谷1丁目20-1 パークアベニュー5F
東京都知事免許(9)第55712号

Tel 03-3479-7107

✉ chintai@access-r.co.jp

専任媒介

※広告転載禁止※

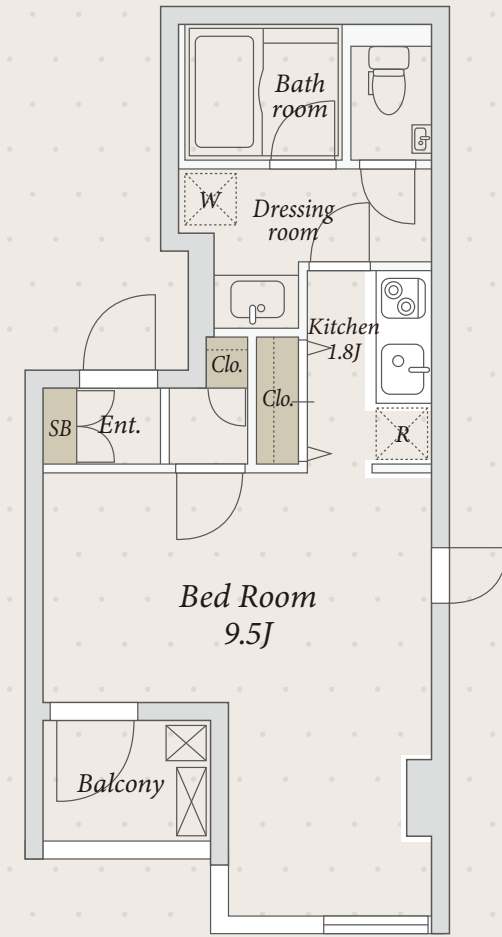
NouVelle Mont'ee

ヌーベルモンテ

#202

1K 34.72㎡(10.50坪)

※現況と図面が異なる場合は現況を優先いたします。



名称 ヌーベルモンテ
 所在地 東京都港区南麻布3丁目11-52
 構造 鉄筋コンクリート造 地上5階建 地下1階建
 竣工 2003年11月
 総戸数 20戸
 敷金 なし
 礼金 賃料の1.5ヶ月分
 賃料 148,000円
 共益費 10,000円
 鍵交換費用 27,500円(税込)
 入居日 相談(5月下旬退去予定)
 契約形態 普通借家契約2年間
 更新料 新賃料の1ヶ月分

解約予告 退去日の2ヶ月前(解約月は月割清算)
 退室時クリーニング費用 61,270円(税込)※初回契約時
 駐輪場 1台のみ(無料)
 その他 事務所利用不可/楽器不可/民泊・シェアハウス利用禁止
 ペット不可
 火災保険(借家人賠償責任担保特約付き)加入必須
 保証会社 ※利用必須

〈積水ハウスパートナーズ・らくらくパートナー〉	〈CASA〉※法人社宅契約
・初回事務手数料 33,000円(税込)	・初回委託保証料 賃料合計の50%
・月額保証料 賃料等合計の2%	・月額事務手数料 月額220円(税込)
・24時間サポート 月額1,320円(税込)	・更新料(1年毎) 10,000円
	・24時間サポート 月額1,320円(税込)

【広尾駅】徒歩10分【麻布十番駅】徒歩15分

【設備概要】

エレベーター/TVモニター付きインターホン/エアコン/フローリング
 独立洗面台/システムキッチン(2口ガスコンロ)/宅配BOX/駐輪場
 浴室暖房乾燥機付/温水洗浄便座トイレ//BS・CS・CATV(要別途契約)
 光インターネット(ギガプライズ・Wi-Fi・利用無料)

初期費用・室内写真



◎室内寸法図提供可

契約開始日は申込日より
 最長10日以内でご設定ください

- ◆仲介手数料として賃料の1.1ヶ月(税込)が必要です。
- ◆退室時の室内クリーニング費用は借主の負担となります。
- ◆前家賃は当月分日割りと翌月分までお支払いいただけます。

ACCESS REALTY CO., LTD.

株式会社アクセス・リアルティ
 東京都渋谷区千駄ヶ谷1丁目20-1 パークアベニュー5F
 東京都知事免許(9)第55712号

Tel 03-3479-7107

✉ chintai@access-r.co.jp

専任媒介

※広告転載禁止※