

ウィステリア八雲  
Wisteria Yakumo



# 201 2LDK 62.40m<sup>2</sup> (18.87t)

240,000yen/month

Maintenance fees 11,000yen

ARCHITECTURAL DATE

- ◇名称 ウィステリア八雲
- ◇所在地 東京都目黒区八雲3丁目10-7
- ◇構造 重量鉄骨造 地上3階建
- ◇竣工 2017年 6月
- ◇総戸数 10戸
- ◇アクセス 東急バス『中根町交番前』徒歩1分  
東急東横線『都立大学』駅 徒歩10分

RENTAL CONDITIONS

- ◇敷金 なし
- ◇礼金 賃料の2ヶ月分
- ◇鍵交換費用 38,500円(税込)
- ◇契約形態 普通賃貸借契約2年間
- ◇更新料 新賃料の1ヶ月分
- ◇入居日 相談(12月上旬退室予定)
- ◇駐車場 空無
- ◇その他 ペット飼育不可/事務所使用不可  
楽器禁止/民泊・シェアハウス利用禁止  
火災保険加入必須

契約開始日は審査承認日より  
最長2週間以内でご設定ください

(借家人賠償責任担保特約付き)

- ◇解約予告 退去日の1ヶ月前
- ◇退室時クリーニング費用(初回契約時) 78,650円(税込)
- ◇指定保証会社 ※利用必須

〈積水ハウスパートナーズ〉※個人契約 〈CASA〉※外国籍個人契約・法人社宅契約

- ・初回事務手数料 33,000円(税込)
- ・初回委託保証料 賃料合計の50%
- ・月額保証料 賃料等合計の2%
- ・月額事務手数料 月額220円(税込)
- ・更新料(1年毎) 10,000円
- ・24時間サポート 月額880円(税込)
- ・24時間サポート 月額880円(税込)

EQUIPMENT

オートロック(防犯カメラ有)/専用ゴミ置場/宅配ボックス  
エレベーター/セコムセキュリティ/オール電化/エコキュート  
モニター付インターホン/フローリング(全室)/エアコン(全室)  
ペアガラス/浴室暖房乾燥機/追焚/24時間換気システム  
システムキッチン(3口IHヒーター・グリル・食洗機付)  
独立洗面台/BS・CS(要別途契約)/防犯シャッター(電動)  
光インターネット(ギガプライズ・無料・Wi-Fi付)  
駐輪場(利用無料・2台付)/駐車場(敷地内平置・満車)

- ※ 仲介手数料として賃料の1.1ヶ月分(税込)が必要です。
- ※ 前家賃は当月分日割りと翌月分までお支払いいただきます。
- ※ 室内クリーニング費用は借主負担となります。
- ※ 現況と図面が異なる場合は現況を優先いたします。

## ARCHITECTURAL DATE

- ◇名称 ウィステリア八雲
- ◇所在地 東京都目黒区八雲3丁目10-7
- ◇構造 重量鉄骨造 地上3階建
- ◇竣工 2017年 6月
- ◇総戸数 10戸
- ◇アクセス 東急バス『中根町交番前』徒歩1分  
東急東横線『都立大学』駅 徒歩10分

## RENTAL CONDITIONS

- ◇敷金 なし
- ◇礼金 賃料の2ヶ月分
- ◇鍵交換費用 38,500円(税込)
- ◇契約形態 普通賃貸借契約2年間
- ◇更新料 新賃料の1ヶ月分
- ◇入居日 相談(12月下旬退室予定)
- ◇駐車場 空無
- ◇その他 ペット飼育不可/事務所使用不可  
楽器禁止/民泊・シェアハウス利用禁止  
火災保険加入必須  
(借家人賠償責任担保特約付き)

契約開始日は審査承認日より  
最長2週間以内でご設定ください

- ◇解約予告 退去日の1ヶ月前
- ◇退室時クリーニング費用(初回契約時) 88,550円(税込)
- ◇指定保証会社 ※利用必須

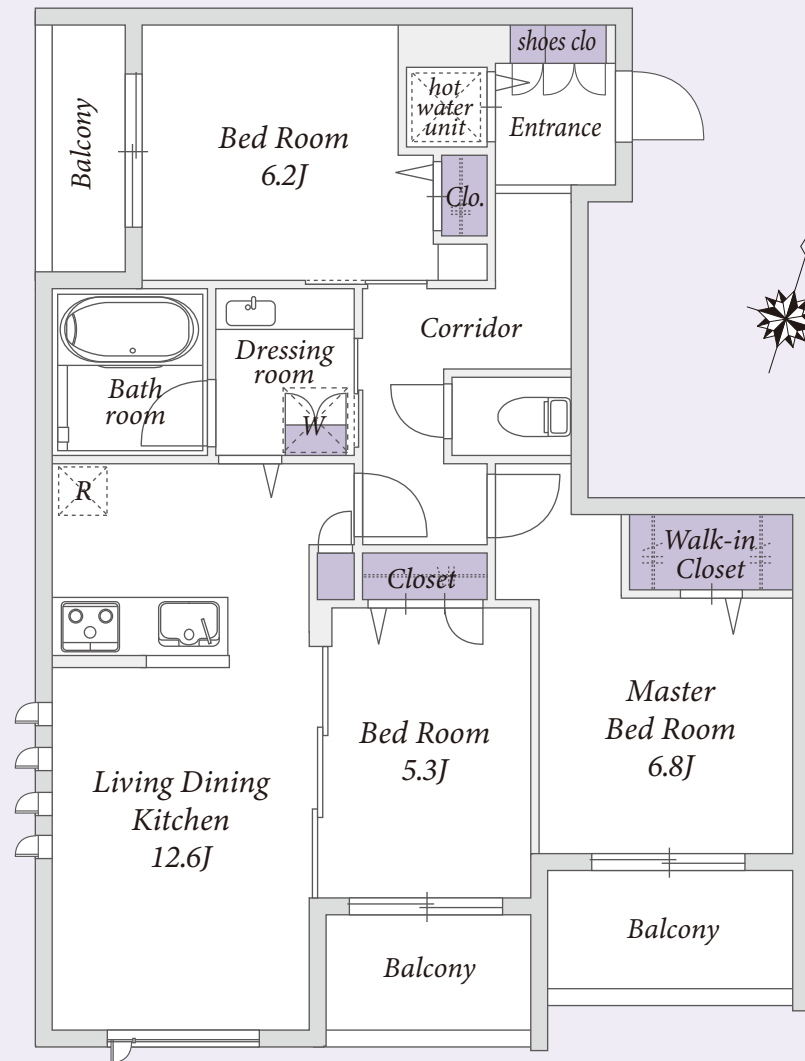
〈積水ハウスパートナーズ〉※個人契約 〈CASA〉※外国籍個人契約・法人社宅契約

- ・初回事務手数料 33,000円(税込)
- ・初回委託保証料 賃料合計の50%
- ・月額保証料 賃料等合計の2%
- ・月額事務手数料 月額220円(税込)
- ・更新料(1年毎) 10,000円
- ・24時間サポート 月額1320円(税込)
- ・24時間サポート 月額1320円(税込)

## EQUIPMENT

オートロック(防犯カメラ有)/専用ゴミ置場/宅配ボックス  
エレベーター/セコムセキュリティ/オール電化/エコキュート  
モニター付インターホン/フローリング(全室)/エアコン(全室)  
ペアガラス/浴室暖房乾燥機/追焚/24時間換気システム  
システムキッチン(3口IHヒーター・グリル・食洗機付)  
独立洗面台/BS・CS(要別途契約)/防犯シャッター(電動)  
光インターネット(ギガプライズ・無料・Wi-Fi付)  
駐輪場(利用無料・2台付)/駐車場(敷地内平置・満車)

- ※ 仲介手数料として賃料の1.1ヶ月分(税込)が必要です。
- ※ 前家賃は当月分日割りと翌月分までお支払いいただきます。
- ※ 室内クリーニング費用は借主負担となります。
- ※ 現況と図面が異なる場合は現況を優先いたします。



ウィステリア八雲

Wisteria Yakumo



# 202 3LDK 73.40㎡(22.20t)

300,000yen/month

Maintenance fees 11,000yen

ACCESS REALTY CO.,LTD.

東京都知事免許(9)第55712号

東京都渋谷区千駄ヶ谷1-20-1 パークアベニュー5F

取引態様：専任媒介

※広告転載禁止※

03-3479-7107

chintai@access-r.co.jp