



当社専任

礼金無料

仲介手数料無料

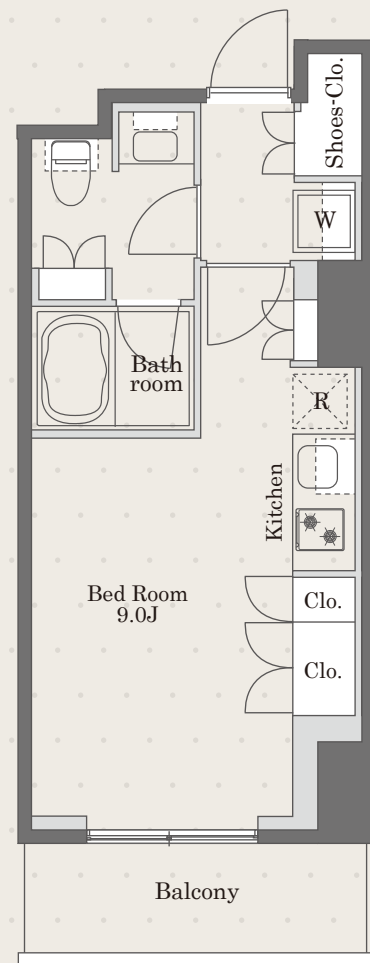
# Prime Maison

プライムメゾン白金台タワー#311

ROOM COLOR:WHITE(bright)

E2TYPE 1R 25.57㎡ (7.73坪)

※現況と図面が異なる場合は現況を優先いたします。



名称 プライムメゾン白金台タワー  
 所在地 東京都品川区上大崎1-1-17  
 構造 鉄筋コンクリート造 地上23階建  
 竣工 2016年7月  
 総戸数 220戸  
 敷金 賃料の1ヶ月分  
 礼金 なし  
 賃料 147,000円  
 共益費 10,000円  
 鍵交換費用 36,300円(税込)  
 契約形態 普通借家契約2年間  
 更新料 新賃料の1ヶ月分  
 退室時クリーニング費用 55,000円(税込)  
 解約予告 退去日の2ヶ月前  
 短期解約違約金 1年以内:賃料の1ヶ月分

駐車場 機械式駐車場  
 【月額賃料(税込)】1階:48,400円/3階:44,000円  
 【サイズ】長:4850mm/幅:1850mm/高:2100mm/重:1800kg  
 ※敷金1ヶ月・仲介手数料1.1ヶ月(税込)  
 駐輪場 使用登録料(2年分)6,600円(税込) ※解約時の返金なし  
 バイク置場 月額 4,400円~6,600円(税込)  
 ペット 飼育可(敷金1ヶ月増額) ※小型犬または猫1匹のみ  
 その他 事務所不可/楽器不可/民泊禁止  
 火災保険(借家人賠償責任担保特約付き)加入必須  
 入居日 相談(7月下旬退去予定)  
 指定保証会社 ※利用必須

〈積水ハウスパートナーズ・らくらくパートナー〉

・初回事務手数料 33,000円(税込)  
 ・月額保証料 賃料等合計の2%  
 ・24時間サポート 月額1,320円(税込)

〈CASA〉※法人社宅契約

・初回委託保証料 賃料合計の50%  
 ・月額事務手数料 月額220円(税込)  
 ・更新料(1年毎) 10,000円  
 ・24時間サポート 月額1,320円(税込)

## 【目黒駅】徒歩5分 【白金台駅】徒歩8分

【設備概要】管理人(日勤)/フロントサービス/宅配ボックス/防犯カメラ  
 エレベーター(2基)/ワンキーツーロック/TVモニター付インターフォン  
 エアコン/2口ガスキッチン/温水洗浄便座/24H換気システム  
 浄水器※/浴室暖房乾燥機/光インターネット(つなぐネット・利用無料)  
 ペアガラス/ガス給湯器/BS・CS(要別途契約)/CATV(要別途契約)  
 機械式駐車場(要別途契約)/駐輪場(有料)  
 ごみ置き場1階(17階以上は各階ダストステーション)

初期費用・室内写真



※室内寸法図提供可能

【空室の場合】契約開始日は  
 申込日より4週間以内で設定頂きます。

- ◆仲介手数料は不要です。
- ◆浄水器のカートリッジ交換費用は借主の負担となります。
- ◆退室時の室内クリーニング費用は借主の負担となります。
- ◆前家賃は当月分日割りと翌月分までお支払いいただきます。

ACCESS REALTY CO.,LTD.

株式会社アクセス・リアルティ

東京都渋谷区千駄ヶ谷1丁目20-1 パークアベニュー5F

Tel 03-3479-7107

✉ chintai@access-r.co.jp

専任媒介

※広告転載禁止



当社専任

礼金無料

仲介手数料無料

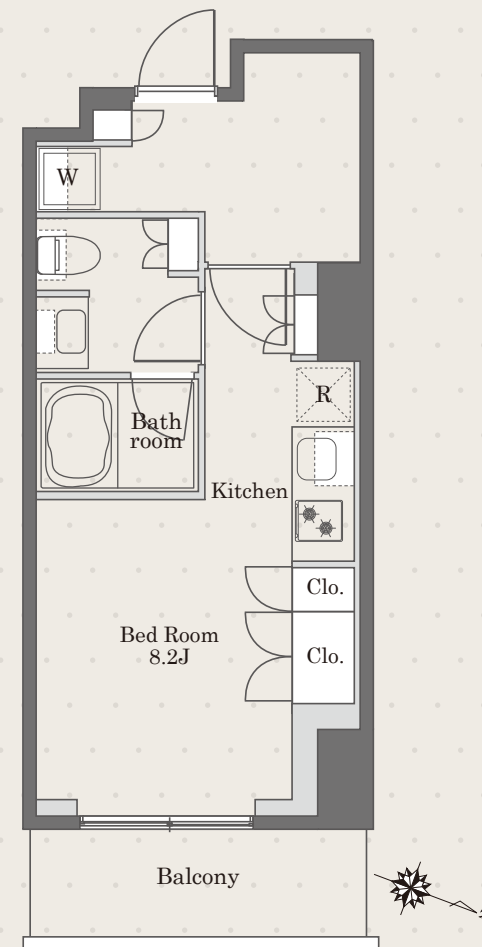
# Prime Maison

プライムメゾン白金台タワー #409

ROOM COLOR:WHITE(cool)

F<sub>TYPE</sub> 1R 26.02m<sup>2</sup> (7.87坪)

※現況と図面が異なる場合は現況を優先いたします。



名称 プライムメゾン白金台タワー  
 所在地 東京都品川区上大崎1-1-17  
 構造 鉄筋コンクリート造 地上23階建  
 竣工 2016年7月  
 総戸数 220戸  
 敷金 賃料の1ヶ月分  
 礼金 なし  
 賃料 153,000円  
 共益費 10,000円  
 鍵交換費用 36,300円(税込)  
 契約形態 普通借家契約2年間  
 更新料 新賃料の1ヶ月分  
 退室時クリーニング費用 55,000円(税込)  
 解約予告 退去日の2ヶ月前  
 短期解約違約金 1年以内:賃料の1ヶ月分

駐車場 機械式駐車場  
 【月額賃料(税込)】1階:48,400円/3階:44,000円  
 【サイズ】長:4850mm/幅:1850mm/高:2100mm/重:1800kg  
 ※敷金1ヶ月・仲介手数料1ヶ月(税込)  
 駐輪場 使用登録料(2年分)6,600円(税込) ※解約時の返金なし  
 バイク置場 月額 4,400円~6,600円(税込)  
 ペット 飼育可(敷金1ヶ月増額) ※小型犬または猫1匹のみ  
 その他 事務所不可/楽器不可/民泊禁止  
 火災保険(借家人賠償責任担保特約付き)加入必須  
 入居日 相談(6月下旬退去予定)  
 指定保証会社 ※利用必須

〈積水ハウスパートナーズ・らくらくパートナー〉

- ・初回事務手数料 33,000円(税込)
- ・月額保証料 賃料等合計の2%
- ・24時間サポート 月額1,320円(税込)

〈CASA〉※法人社宅契約

- ・初回委託保証料 賃料合計の50%
- ・月額事務手数料 月額220円(税込)
- ・更新料(1年毎) 10,000円
- ・24時間サポート 月額1,320円(税込)

## 【目黒駅】徒歩5分 【白金台駅】徒歩8分

【設備概要】管理人(日勤)/フロントサービス/宅配ボックス/防犯カメラ  
 エレベーター(2基)/ワンキーツーロック/TVモニター付インターフォン  
 エアコン/2口ガスキッチン/温水洗浄便座/24H換気システム  
 浄水器※/浴室暖房乾燥機/光インターネット(つなぐネット・利用無料)  
 ペアガラス/ガス給湯器/BS・CS(要別途契約)/CATV(要別途契約)  
 機械式駐車場(要別途契約)/駐輪場(有料)  
 ごみ置き場1階(17階以上は各階ダストステーション)

初期費用・室内写真



※室内寸法図提供可能

【空室の場合】契約開始日は申込日より  
 4週間以内で設定頂きます。

- ◆仲介手数料は不要です。
- ◆浄水器のカートリッジ交換費用は借主の負担となります。
- ◆退室時の室内クリーニング費用は借主の負担となります。
- ◆前家賃は当月分日割りと翌月分までお支払いいただきます。

ACCESS REALTY CO.,LTD.

株式会社アクセス・リアルティ  
東京都渋谷区千駄ヶ谷1丁目20-1 パークアベニュー5F

Tel 03-3479-7107

✉ chintai@access-r.co.jp

専任媒介

※広告転載禁止※



当社専任

礼金無料

仲介手数料無料

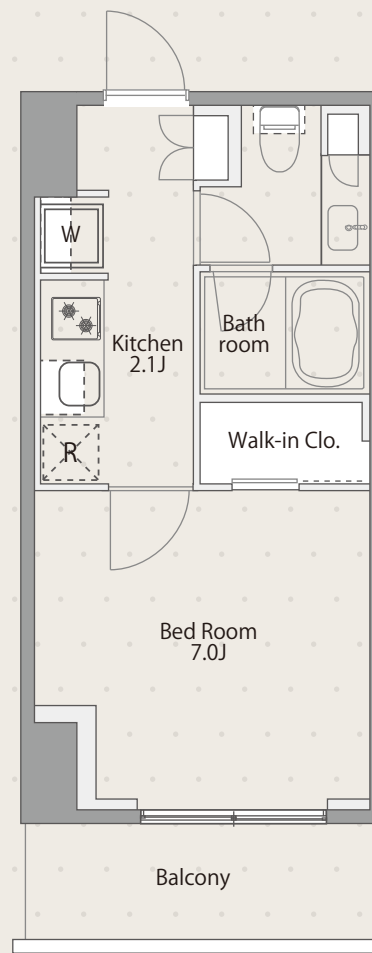
# Prime Maison

## プライムメゾン白金台タワー#504

ROOM COLOR:GRAGE(chic)

CTYPE 1K 24.46㎡ (7.39坪)

※現況と図面が異なる場合は現況を優先いたします。



名称 プライムメゾン白金台タワー  
 所在地 東京都品川区上大崎1-1-17  
 構造 鉄筋コンクリート造 地上23階建  
 竣工 2016年7月  
 総戸数 220戸  
 敷金 賃料の1ヶ月分  
 礼金 なし  
 賃料 153,000円  
 共益費 10,000円  
 鍵交換費用 36,300円(税込)  
 契約形態 普通借家契約2年間  
 更新料 新賃料の1ヶ月分  
 退室時クリーニング費用 55,000円(税込)  
 解約予告 退去日の2ヶ月前  
 短期解約違約金 1年以内:賃料の1ヶ月分

駐車場 機械式駐車場  
 【月額賃料(税込)】1階:48,400円/3階:44,000円  
 【サイズ】長:4850mm/幅:1850mm/高:2100mm/重:1800kg  
 ※敷金1ヶ月・仲介手数料1.1ヶ月(税込)  
 駐輪場 使用登録料(2年分)6,600円(税込) ※解約時の返金なし  
 バイク置場 月額 4,400円~6,600円(税込)  
 ペット 飼育可(敷金1ヶ月増額) ※小型犬または猫1匹のみ  
 その他 事務所不可/楽器不可/民泊禁止  
 火災保険(借家人賠償責任担保特約付き)加入必須  
 入居日 相談(8月中旬退去予定)  
 指定保証会社 ※利用必須

〈積水ハウスパートナーズ・らくらくパートナー〉

・初回事務手数料 33,000円(税込)  
 ・月額保証料 賃料等合計の2%  
 ・24時間サポート 月額1,320円(税込)

〈CASA〉※法人社宅契約

・初回委託保証料 賃料合計の50%  
 ・月額事務手数料 月額220円(税込)  
 ・更新料(1年毎) 10,000円  
 ・24時間サポート 月額1,320円(税込)

### 【目黒駅】徒歩5分 【白金台駅】徒歩8分

【設備概要】管理人(日勤)/フロントサービス/宅配ボックス/防犯カメラ  
 エレベーター(2基)/ワンキーツーロック/TVモニター付インターフォン  
 エアコン/2口ガスキッチン/温水洗浄便座/24H換気システム  
 浄水器※/浴室暖房乾燥機/光インターネット(つなぐネット・利用無料)  
 ペアガラス/ガス給湯器/BS・CS(要別途契約)/CATV(要別途契約)  
 機械式駐車場(要別途契約)/駐輪場(有料)  
 ごみ置き場1階(17階以上は各階ダストステーション)

【空室の場合】契約開始日は  
 申込日より4週間以内で設定頂きます。

- ◆仲介手数料は不要です。
- ◆浄水器のカートリッジ交換費用は借主の負担となります。
- ◆退室時の室内クリーニング費用は借主の負担となります。
- ◆前家賃は当月分日割りと翌月分までお支払いいただきます。

初期費用・室内写真



※室内寸法図提供可能

ACCESS REALTY CO.,LTD.

株式会社アクセス・リアルティ

東京都渋谷区千駄ヶ谷1丁目20-1 パークアベニュー5F

Tel 03-3479-7107

✉ chintai@access-r.co.jp

専任媒介

※広告転載禁止※



当社専任

礼金無料

仲介手数料無料

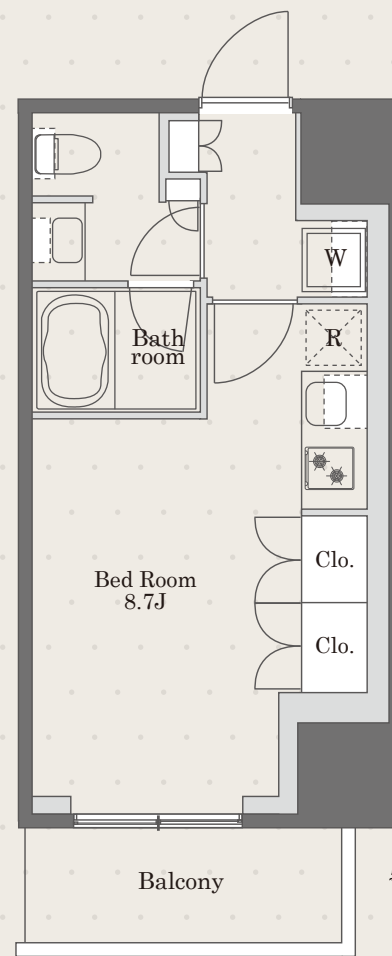
# Prime Maison

プライムメゾン白金台タワー #601

ROOM COLOR: WHITE(bright)

A' TYPE 1R 26.23㎡ (7.93坪)

※現況と図面が異なる場合は現況を優先いたします。



名称 プライムメゾン白金台タワー  
 所在地 東京都品川区上大崎1-1-17  
 構造 鉄筋コンクリート造 地上23階建  
 竣工 2016年7月  
 総戸数 220戸  
 敷金 賃料の1ヶ月分  
 礼金 なし  
 賃料 152,000円  
 共益費 10,000円  
 鍵交換費用 36,300円(税込)  
 契約形態 普通借家契約2年間  
 更新料 新賃料の1ヶ月分  
 退室時クリーニング費用 55,000円(税込)  
 解約予告 退去日の2ヶ月前  
 短期解約違約金 1年以内:賃料の1ヶ月分

駐車場 機械式駐車場  
 【月額賃料(税込)】1階:48,400円/3階:44,000円  
 【サイズ】長:4850mm/幅:1850mm/高:2100mm/重:1800kg  
 ※敷金1ヶ月・仲介手数料1.1ヶ月(税込)  
 駐輪場 使用登録料(2年分)6,600円(税込) ※解約時の返金なし  
 バイク置場 月額 4,400円~6,600円(税込)  
 ペット 飼育可(敷金1ヶ月増額) ※小型犬または猫1匹のみ  
 その他 事務所不可/楽器不可/民泊禁止  
 火災保険(借家人賠償責任担保特約付き)加入必須  
 入居日 相談(6月中旬退去予定)  
 指定保証会社 ※利用必須

〈積水ハウスパートナーズ・らくらくパートナー〉

・初回事務手数料 33,000円(税込)  
 ・月額保証料 賃料等合計の2%  
 ・24時間サポート 月額1,320円(税込)

〈CASA〉※法人社宅契約

・初回委託保証料 賃料合計の50%  
 ・月額事務手数料 月額220円(税込)  
 ・更新料(1年毎) 10,000円  
 ・24時間サポート 月額1,320円(税込)

## 【目黒駅】徒歩5分 【白金台駅】徒歩8分

【設備概要】管理人(日勤)/フロントサービス/宅配ボックス/防犯カメラ  
 エレベーター(2基)/ワンキーツーロック/TVモニター付インターフォン  
 エアコン/2口ガスキッチン/温水洗浄便座/24H換気システム  
 浄水器※/浴室暖房乾燥機/光インターネット(つなぐネット・利用無料)  
 ペアガラス/ガス給湯器/BS・CS(要別途契約)/CATV(要別途契約)  
 機械式駐車場(要別途契約)/駐輪場(有料)  
 ごみ置き場1階(17階以上は各階ダストステーション)

初期費用・室内写真



契約開始日は申込日より  
 最長4週間以内でご設定ください

- ◆仲介手数料は不要です。
- ◆浄水器のカートリッジ交換費用は借主の負担となります。
- ◆退室時の室内クリーニング費用は借主の負担となります。
- ◆前家賃は当月分日割りと翌月分までお支払いいただきます。

※室内寸法図提供可能

ACCESS REALTY CO., LTD.

株式会社アクセス・リアルティ

東京都渋谷区千駄ヶ谷1丁目20-1 パークアベニュー5F

Tel 03-3479-7107

✉ chintai@access-r.co.jp

専任媒介

※広告転載禁止※



当社専任

礼金無料

仲介手数料無料

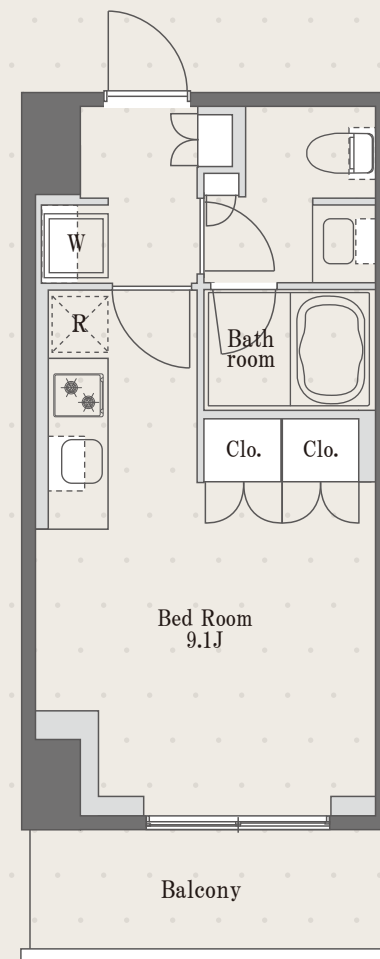
# Prime Maison

## プライムメゾン白金台タワー #602

ROOM COLOR : GRAGE(chic)

B' TYPE 1R 24.46m<sup>2</sup> (7.39坪)

※現況と図面が異なる場合は現況を優先いたします。



名称 プライムメゾン白金台タワー  
 所在地 東京都品川区上大崎1-1-17  
 構造 鉄筋コンクリート造 地上23階建  
 竣工 2016年7月  
 総戸数 220戸  
 敷金 賃料の1ヶ月分  
 礼金 なし  
 賃料 149,000円  
 共益費 10,000円  
 鍵交換費用 36,300円(税込)  
 契約形態 普通借家契約2年間  
 更新料 新賃料の1ヶ月分  
 退室時クリーニング費用 55,000円(税込)  
 解約予告 退去日の2ヶ月前  
 短期解約違約金 1年以内:賃料の1ヶ月分

駐車場 機械式駐車場  
 【月額賃料(税込)】1階:48,400円/3階:44,000円  
 【サイズ】長:4850mm/幅:1850mm/高:2100mm/重:1800kg  
 ※敷金1ヶ月・仲介手数料1.1ヶ月(税込)  
 駐輪場 使用登録料(2年分)6,600円(税込) ※解約時の返金なし  
 バイク置場 月額 4,400円~6,600円(税込)  
 ペット 飼育可(敷金1ヶ月増額) ※小型犬または猫1匹のみ  
 その他 事務所不可/楽器不可/民泊禁止  
 火災保険(借家人賠償責任担保特約付き)加入必須  
 入居日 相談(ご内覧可)  
 指定保証会社 ※利用必須

〈積水ハウスパートナーズ・らくらくパートナー〉

・初回事務手数料 33,000円(税込)  
 ・月額保証料 賃料等合計の2%  
 ・24時間サポート 月額1,320円(税込)

〈CASA〉※法人社宅契約

・初回委託保証料 賃料合計の50%  
 ・月額事務手数料 月額220円(税込)  
 ・更新料(1年毎) 10,000円  
 ・24時間サポート 月額1,320円(税込)

### 【目黒駅】徒歩5分 【白金台駅】徒歩8分

【設備概要】管理人(日勤)/フロントサービス/宅配ボックス/防犯カメラ  
 エレベーター(2基)/ワンキーツーロック/TVモニター付インターフォン  
 エアコン/2口ガスキッチン/温水洗浄便座/24H換気システム  
 浄水器※/浴室暖房乾燥機/光インターネット(つなぐネット・利用無料)  
 ペアガラス/ガス給湯器/BS・CS(要別途契約)/CATV(要別途契約)  
 機械式駐車場(要別途契約)/駐輪場(有料)  
 ごみ置き場1階(17階以上は各階ダストステーション)

初期費用・室内写真



※室内寸法図提供可能

契約開始日は申込日より  
 最長4週間以内でご設定ください

- ◆仲介手数料は不要です。
- ◆浄水器のカートリッジ交換費用は借主の負担となります。
- ◆退室時の室内クリーニング費用は借主の負担となります。
- ◆前家賃は当月分日割りと翌月分までお支払いいただけます。

### ACCESS REALTY CO.,LTD.

株式会社アクセス・リアルティ

東京都渋谷区千駄ヶ谷1丁目20-1 パークアベニュー5F

Tel 03-3479-7107

✉ chintai@access-r.co.jp

専任媒介

※広告転載禁止※



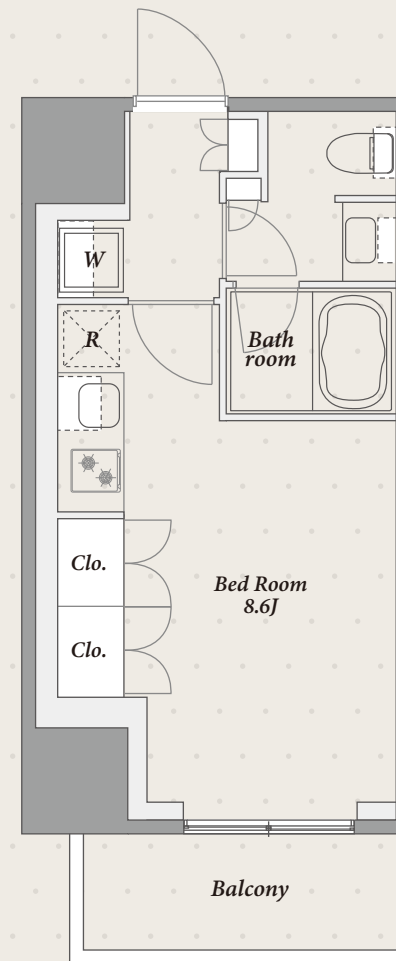
当社専任

礼金無料

仲介手数料無料

# Prime Maison

## プライムメゾン 白金台タワー #906



ROOM COLOR: WHITE(bright)

A TYPE 1R 26.23㎡ (7.93坪)

※現況と図面が異なる場合は現況を優先いたします。

名称 プライムメゾン白金台タワー  
 所在地 東京都品川区上大崎1-1-17  
 構造 鉄筋コンクリート造 地上23階建  
 竣工 2016年7月  
 総戸数 220戸  
 敷金 賃料の1ヶ月分  
 礼金 なし  
 賃料 156,000円  
 共益費 10,000円  
 鍵交換費用 36,300円(税込)  
 契約形態 普通借家契約2年間  
 更新料 新賃料の1ヶ月分  
 退室時クリーニング費用 55,000円(税込)  
 解約予告 退去日の2ヶ月前  
 短期解約違約金 1年以内:賃料の1ヶ月分

駐車場 機械式駐車場  
 【月額賃料(税込)】1階:48,400円/3階:44,000円  
 【サイズ】長:4850mm/幅:1850mm/高:2100mm/重:1800kg  
 ※敷金1ヶ月・仲介手数料1.1ヶ月(税込)  
 駐輪場 使用登録料(2年分)6,600円(税込) ※解約時の返金なし  
 バイク置場 月額 4,400円~6,600円(税込)  
 ペット 飼育可(敷金1ヶ月増額) ※小型犬または猫1匹のみ  
 その他 事務所不可/楽器不可/民泊禁止  
 火災保険(借家人賠償責任担保特約付き)加入必須  
 入居日 相談(8月上旬退去予定)  
 指定保証会社 ※利用必須

<積水ハウスパートナーズ・らくらくパートナー> ・初回事務手数料 33,000円(税込) ・月額保証料 賃料等合計の2% ・24時間サポート 月額1,320円(税込)	<CASA> ※法人社宅契約 ・初回委託保証料 賃料合計の50% ・月額事務手数料 月額220円(税込) ・更新料(1年毎) 10,000円 ・24時間サポート 月額1,320円(税込)
----------------------------------------------------------------------------------------------	-----------------------------------------------------------------------------------------------------------

### 【目黒駅】徒歩5分 【白金台駅】徒歩8分

【設備概要】管理人(日勤)/フロントサービス/宅配ボックス/防犯カメラ  
 エレベーター(2基)/ワンキーツーロック/TVモニター付インターフォン  
 エアコン/2口ガスキッチン/温水洗浄便座/24H換気システム  
 浄水器※/浴室暖房乾燥機/光インターネット(つなぐネット・利用無料)  
 ペアガラス/ガス給湯器/BS・CS(要別途契約)/CATV(要別途契約)  
 機械式駐車場(要別途契約)/駐輪場(有料)  
 ごみ置き場1階(17階以上は各階ダストステーション)

初期費用・室内写真



※室内寸法図提供可能

【空室の場合】契約開始日は  
 申込日より4週間以内で設定頂きます。

- ◆仲介手数料は不要です。
- ◆浄水器のカートリッジ交換費用は借主の負担となります。
- ◆退室時の室内クリーニング費用は借主の負担となります。
- ◆前家賃は当月分日割りと翌月分までお支払いいただきます。

ACCESS REALTY CO.,LTD.

株式会社アクセス・リアルティ  
 東京都渋谷区千駄ヶ谷1丁目20-1 パークアベニュー5F

Tel 03-3479-7107

✉ chintai@access-r.co.jp

専任媒介

※広告転載禁止※



当社専任

礼金無料

仲介手数料無料

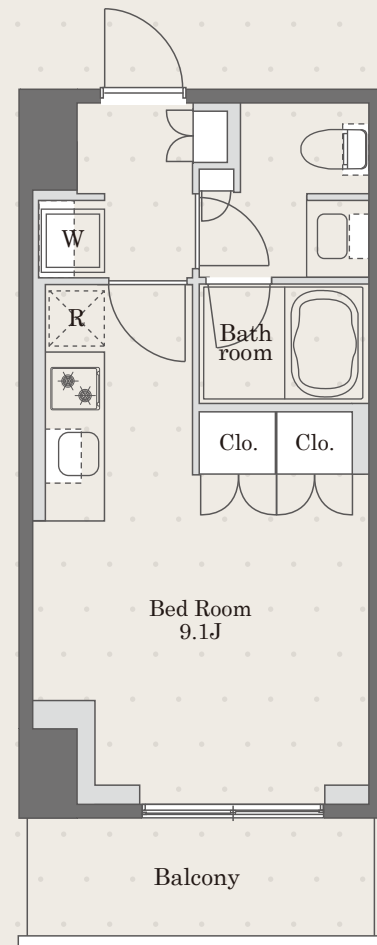
# Prime Maison

プライムメゾン白金台タワー #1402

ROOM COLOR:GRAGE(chic)

B' TYPE 1R 24.46㎡ (7.39坪)

※現況と図面が異なる場合は現況を優先いたします。



名称 プライムメゾン白金台タワー  
 所在地 東京都品川区上大崎1-1-17  
 構造 鉄筋コンクリート造 地上23階建  
 竣工 2016年7月  
 総戸数 220戸  
 敷金 賃料の1ヶ月分  
 礼金 なし  
 賃料 157,000円  
 共益費 10,000円  
 鍵交換費用 36,300円(税込)  
 契約形態 普通借家契約2年間  
 更新料 新賃料の1ヶ月分  
 退室時クリーニング費用 55,000円(税込)  
 解約予告 退去日の2ヶ月前  
 短期解約違約金 1年以内:賃料の1ヶ月分

駐車場 機械式駐車場  
 【月額賃料(税込)】1階:48,400円/3階:44,000円  
 【サイズ】長:4850mm/幅:1850mm/高:2100mm/重:1800kg  
 ※敷金1ヶ月・仲介手数料1.1ヶ月(税込)  
 駐輪場 使用登録料(2年分)6,600円(税込) ※解約時の返金なし  
 バイク置場 月額 4,400円~6,600円(税込)  
 ペット 飼育可(敷金1ヶ月増額) ※小型犬または猫1匹のみ  
 その他 事務所不可/楽器不可/民泊禁止  
 火災保険(借家人賠償責任担保特約付き)加入必須  
 入居日 相談(ご内覧可)  
 指定保証会社 ※利用必須

〈積水ハウスパートナーズ・らくらくパートナー〉

・初回事務手数料 33,000円(税込)  
 ・月額保証料 賃料等合計の2%  
 ・24時間サポート 月額1,320円(税込)

〈CASA〉※法人社宅契約

・初回委託保証料 賃料合計の50%  
 ・月額事務手数料 月額220円(税込)  
 ・更新料(1年毎) 10,000円  
 ・24時間サポート 月額1,320円(税込)

## 【目黒駅】徒歩5分 【白金台駅】徒歩8分

【設備概要】管理人(日勤)/フロントサービス/宅配ボックス/防犯カメラ  
 エレベーター(2基)/ワンキーツーロック/TVモニター付インターフォン  
 エアコン/2口ガスキッチン/温水洗浄便座/24H換気システム  
 浄水器※/浴室暖房乾燥機/光インターネット(つなぐネット・利用無料)  
 ペアガラス/ガス給湯器/BS・CS(要別途契約)/CATV(要別途契約)  
 機械式駐車場(要別途契約)/駐輪場(有料)  
 ごみ置き場1階(17階以上は各階ダストステーション)

初期費用・室内写真



契約開始日は申込日より  
 最長4週間以内でご設定ください

- ◆仲介手数料はなしです。
- ◆浄水器のカートリッジ交換費用は借主の負担となります。
- ◆退室時の室内クリーニング費用は借主の負担となります。
- ◆前家賃は当月分日割りと翌月分までお支払いいただきます。

※室内寸法図提供可能

ACCESS REALTY CO.,LTD.

株式会社アクセス・リアルティ

東京都渋谷区千駄ヶ谷1丁目20-1 パークアベニュー5F

Tel 03-3479-7107

✉ chintai@access-r.co.jp

専任媒介

※広告転載禁止※



当社専任

礼金無料

仲介手数料無料

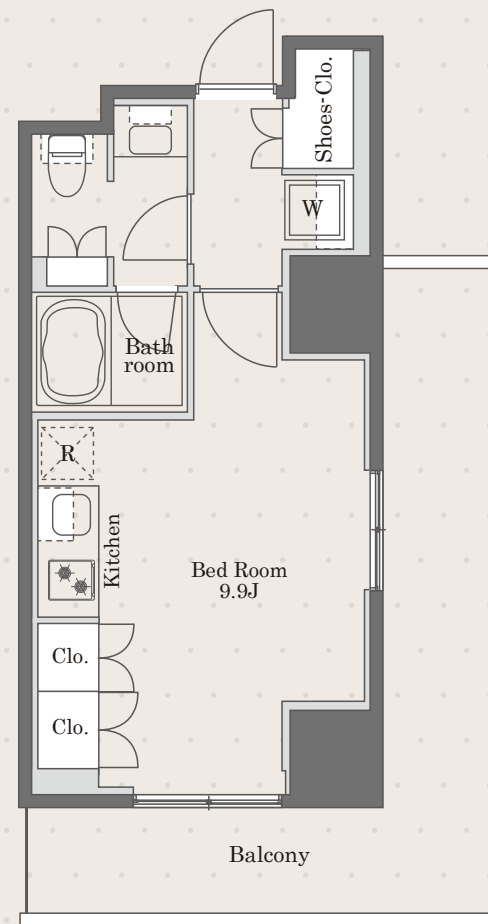
# Prime Maison

プライムメゾン白金台タワー #1407

ROOM COLOR:GRAGE(chic)

H1TYPE 1R 27.75㎡(8.39坪)

※現況と図面が異なる場合は現況を優先いたします。



名称 プライムメゾン白金台タワー  
 所在地 東京都品川区上大崎1-1-17  
 構造 鉄筋コンクリート造 地上23階建  
 竣工 2016年7月  
 総戸数 220戸  
 敷金 賃料の1ヶ月分  
 礼金 なし  
 賃料 171,000円  
 共益費 10,000円  
 鍵交換費用 36,300円(税込)  
 契約形態 普通借家契約2年間  
 更新料 新賃料の1ヶ月分  
 退室時クリーニング費用 55,000円(税込)  
 解約予告 退去日の2ヶ月前  
 短期解約違約金 1年以内:賃料の1ヶ月分

駐車場 機械式駐車場  
 【月額賃料(税込)】1階:48,400円/3階:44,000円  
 【サイズ】長:4850mm/幅:1850mm/高:2100mm/重:1800kg  
 ※敷金1ヶ月・仲介手数料1.1ヶ月(税込)  
 駐輪場 使用登録料(2年分)6,600円(税込) ※解約時の返金なし  
 バイク置場 月額 4,400円~6,600円(税込)  
 ペット 飼育可(敷金1ヶ月増額) ※小型犬または猫1匹のみ  
 その他 事務所不可/楽器不可/民泊禁止  
 火災保険(借家人賠償責任担保特約付き)加入必須  
 入居日 相談(6月下旬退去予定)  
 指定保証会社 ※利用必須

〈積水ハウスパートナーズ・らくらくパートナー〉

・初回事務手数料 33,000円(税込)  
 ・月額保証料 賃料等合計の2%  
 ・24時間サポート 月額1,320円(税込)

〈CASA〉※法人社宅契約

・初回委託保証料 賃料合計の50%  
 ・月額事務手数料 月額220円(税込)  
 ・更新料(1年毎) 10,000円  
 ・24時間サポート 月額1,320円(税込)

## 【目黒駅】徒歩5分 【白金台駅】徒歩8分

【設備概要】管理人(日勤)/フロントサービス/宅配ボックス/防犯カメラ  
 エレベーター(2基)/ワンキーツーロック/TVモニター付インターフォン  
 エアコン/2口ガスキッチン/温水洗浄便座/24H換気システム  
 浄水器※/浴室暖房乾燥機/光インターネット(つなぐネット・利用無料)  
 ペアガラス/ガス給湯器/BS・CS(要別途契約)/CATV(要別途契約)  
 機械式駐車場(要別途契約)/駐輪場(有料)  
 ごみ置き場1階(17階以上は各階ダストステーション)

初期費用・室内写真



【空室の場合】契約開始日は申込日より4週間以内で設定頂きます。

- ◆仲介手数料は不要です。
- ◆浄水器のカートリッジ交換費用は借主の負担となります。
- ◆退室時の室内クリーニング費用は借主の負担となります。
- ◆前家賃は当月分日割りと翌月分までお支払いいただきます。

※室内寸法図提供可能

ACCESS REALTY CO.,LTD.

株式会社アクセス・リアルティ

東京都渋谷区千駄ヶ谷1丁目20-1 パークアベニュー5F

Tel 03-3479-7107

✉ chintai@access-r.co.jp

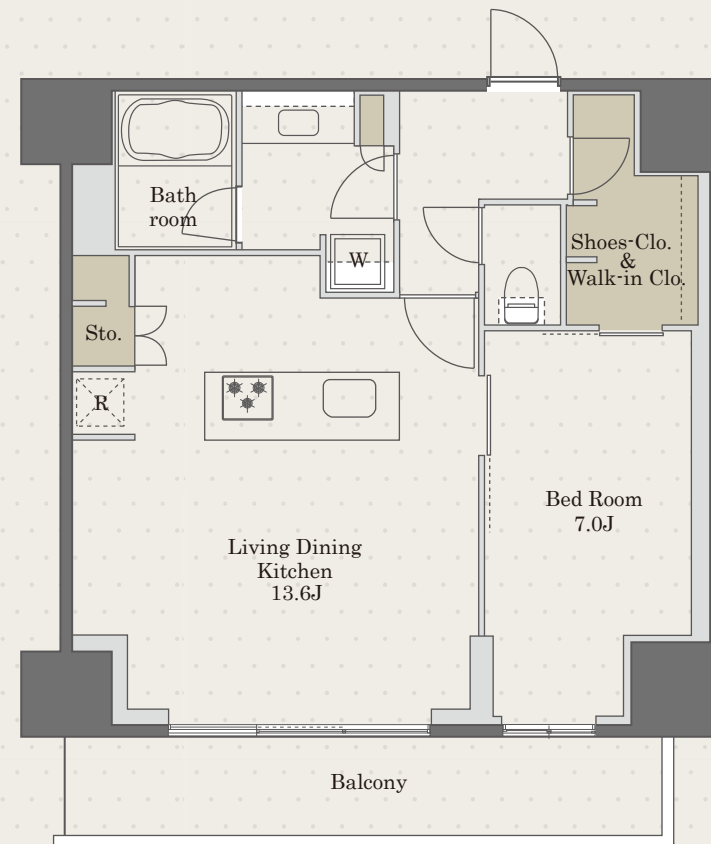
専任媒介

※広告転載禁止※

 仲介手数料半額

# Prime Maison

プライムメゾン白金台タワー #1901



ROOM COLOR: GRAGE(chic)

I' TYPE 1LDK 50.69㎡ (15.33坪)

名称 プライムメゾン白金台タワー  
 所在地 東京都品川区上大崎1-1-17  
 構造 鉄筋コンクリート造 地上23階建  
 竣工 2016年7月  
 総戸数 220戸  
 敷金 賃料の1ヶ月分  
 礼金 賃料の1ヶ月分  
 賃料 324,000円  
 共益費 15,000円  
 鍵交換費用 37,400円(税込)  
 契約形態 普通借家契約2年間  
 更新料 新賃料の1ヶ月分  
 退室時クリーニング費用 86,020円(税込)  
 解約予告 退去日の2ヶ月前  
 短期解約違約金 1年以内:賃料の1ヶ月分

駐車場 機械式駐車場  
 【月額賃料(税込)】1階:48,400円/3階:44,000円  
 【サイズ】長:4850mm/幅:1850mm/高:2100mm/重:1800kg  
 ※敷金1ヶ月・仲介手数料1.1ヶ月(税込)

駐輪場 使用登録料(2年分)6,600円(税込) ※解約時の返金なし  
 バイク置場 月額 4,400円(税込)※原付区画

ペット 飼育可(敷金1ヶ月増額) ※小型犬または猫1匹のみ  
 その他 事務所不可/楽器不可/民泊禁止  
 火災保険(借家人賠償責任担保特約付き)加入必須

入居日 即入居可  
 指定保証会社 ※利用必須


<積水ハウスパートナーズ・らくらくパートナー> ・初回事務手数料 33,000円(税込) ・月額保証料 賃料合計の2% ・24時間サポート 月額1,320円(税込)	<Casa> ※法人社宅契約 ・初回委託保証料 賃料合計の50% ・月額事務手数料 月額220円(税込) ・更新料(1年毎) 10,000円 ・24時間サポート 月額1,320円(税込)
---------------------------------------------------------------------------------------------	-----------------------------------------------------------------------------------------------------------

【目黒駅】徒歩5分 【白金台駅】徒歩8分

【設備概要】管理人(日勤)/フロントサービス/宅配ボックス/防犯カメラ  
 エレベーター(2基)/ワンキーツーロック/TVモニター付インターフォン  
 エアコン/3口ガス・グリル付キッチン/温水洗浄便座/24H換気システム  
 浄水器※/追焚/浴室暖房乾燥機/光インターネット(つなぐネット・無料)  
 ペアガラス/二重サッシ/機械式駐車場(要別途契約)/駐輪場(有料)  
 ごみ置き場1階(17階以上は各階ダストステーション)  
 BS・CS(要別途契約)/CATV(要別途契約)/ガス給湯器

※浄水器のカートリッジ交換費用は借主の負担となります。  
 ※現況と図面が異なる場合は現況を優先いたします。  
 ※契約開始日は申込日より最長4週間以内でご設定ください。

※室内寸法図提供可能

写真・初期費用 



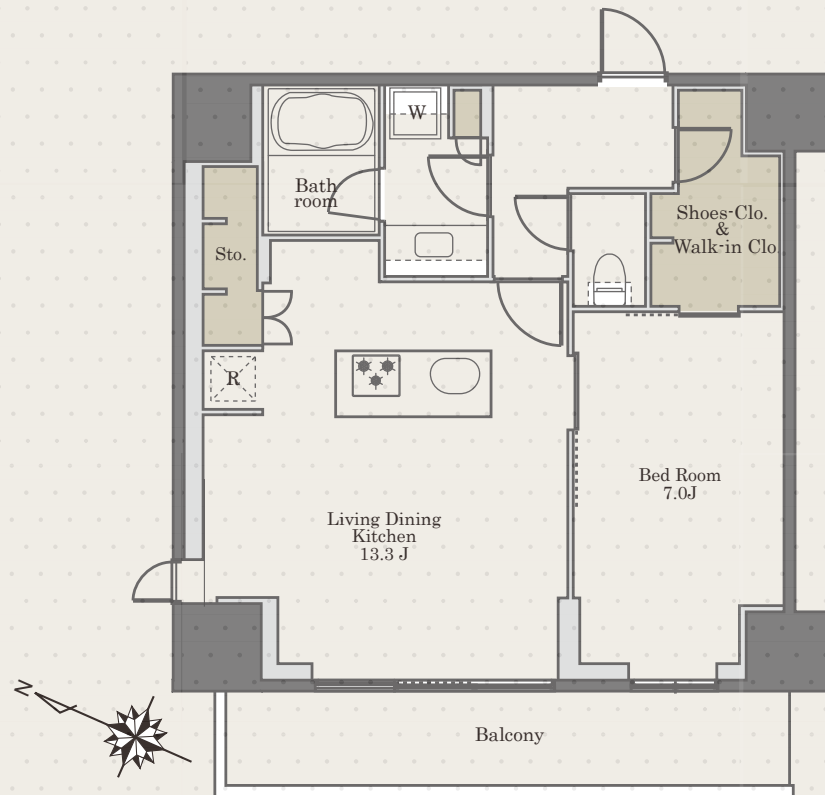
■ 取引態様 **専任媒介** ※仲介手数料として賃料の0.55ヶ月分(税込)が必要です。※ご契約は弊社にご来社いただけます。  
 ※前家賃は当月分分割りと翌月分までお支払いいただきます。※退室時の室内クリーニング費用は借主の負担となります。



仲介手数料半額

# Prime Maison

プライムメゾン白金台タワー#2203



ROOM COLOR:DARK(high grade)

ITYPE 1LDK 50.69㎡ (15.33坪)

※現況と図面が異なる場合は現況を優先いたします。

名称 プライムメゾン白金台タワー  
 所在地 東京都品川区上大崎1-1-17  
 構造 鉄筋コンクリート造 地上23階建  
 竣工 2016年7月  
 総戸数 220戸  
 敷金 賃料の1ヶ月分  
 礼金 賃料の1ヶ月分  
 賃料 327,000円  
 共益費 15,000円  
 鍵交換費用 37,400円(税込)  
 契約形態 普通借家契約2年間  
 更新料 新賃料の1ヶ月分  
 退室時クリーニング費用 86,020円(税込)  
 解約予告 退去日の2ヶ月前

短期解約違約金 1年以内:賃料の1ヶ月分  
 駐車場 機械式駐車場 ※敷金1ヶ月・仲介手数料1.1ヶ月(税込)  
 【月額賃料(税込)】1階:48,400円/3階:44,000円  
 【サイズ】長:4850mm/幅:1850mm/高:2100mm/重:1800kg  
 駐輪場 使用登録料(2年分)6,600円(税込) ※解約時の返金なし  
 バイク置場 月額 4,400円(税込)  
 ペット 飼育可(敷金1ヶ月増額) ※小型犬1匹または猫1匹のみ  
 その他 事務所不可/楽器不可/民泊・シェアハウス利用禁止  
 火災保険(借家人賠償責任担保特約付き)加入必須  
 入居日 即入居可  
 指定保証会社 ※利用必須

〈積水ハウスパートナーズ・らくらくパートナー〉  
 ・初回事務手数料 33,000円(税込)  
 ・月額保証料 賃料等合計の2%  
 ・24時間サポート 月額1,320円(税込)  
 〈CASA〉法人社宅契約  
 ・初回委託保証料 賃料合計の50%  
 ・月額事務手数料 月額220円(税込)  
 ・更新料(1年毎) 10,000円  
 ・24時間サポート 月額1,320円(税込)

## 【目黒駅】徒歩5分 【白金台駅】徒歩8分

【設備概要】 管理人(日勤)/フロントサービス/宅配ボックス/エレベーター(2基)  
 敷地内ゴミ置場 1階(24Hゴミ出し可・17階以上には各階ダストボックスあり)/防犯カメラ  
 モニタ付インターホン/ダブルロック/エアコン/フローリング/3口ガス・グリル付キッチン  
 浄水器※/ガス給湯器/独立洗面台/温水洗浄便座/追焚/浴室暖房乾燥機  
 24H換気システム/二重サッシ/ペアガラス/BS・CS(要別途契約)/ペット洗い場  
 光インターネット(つながりネット・利用無料)/駐輪場(有料)/バイク置場(有料)

写真・初期費用他



※浄水器のカートリッジ交換費用は借主の負担となります。  
 ※契約開始日は申込日より最長4週間以内でご設定ください。

ACCESS REALTY CO., LTD. TEL 03-3479-7107 東京都渋谷区千駄ヶ谷1丁目20-1 パークアベニュー5F  
 株式会社アクセスリアルティ

専任媒介

※仲介手数料として賃料の0.55ヶ月(税込)が必要です。 ※退室時の室内クリーニング費用は借主の負担となります。  
 ※前家賃は当月分日割りと翌月分までお支払いいただきます。