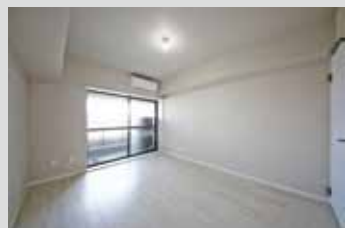


# 初台パークサイドハイツ

Hatsudai parkside Heights

京王新線『初台』駅 徒歩2分

小田急線『参宮橋』駅 徒歩12分



賃料 150,000円

709号室

2DK 45.84㎡ (13.86坪)

## Equipment



オートロック／日勤管理人／専用ゴミ置場／エレベーター（2基）  
 フロアタイル／エアコン（2基）／バルコニー／クローゼット  
 室内洗濯機置場／システムキッチン（3口ガスコンロ・グリル付）  
 バストイレ別／バスルーム（追焚・浴室暖房乾燥機付）／温水洗浄便座

### ■管理人 駐在時間

平日：9時～17時／土曜：9時～12時（日祝休み）

### ■2023年10月リフォーム完工

キッチン・ユニット・エアコン（2台）新規設置  
 壁紙全面貼替／フロアタイル貼替（DK・洋室）



初台パークサイドハイツ709  
 写真・詳細は公式HPにて公開中



ACCESS REALTY CO.,LTD.  
東京都知事免許(9)第55712号

株式会社アクセス・リアルティ

東京都渋谷区千駄ヶ谷1丁目20-1 パークアベニュー5F

取引態様 | 専任媒介

TEL 03-3479-7107

✉ chintai@access-r.co.jp

## Architecture Date

名称 初台パークサイドハイツ  
 所在地 東京都渋谷区初台1丁目49-3  
 構造 鉄骨鉄筋コンクリート造 地上14階建  
 竣工 1982年7月  
 総戸数 111戸

## Rental Conditions

敷金 賃料の1ヶ月分  
 礼金 賃料の1ヶ月分  
 管理費 無し  
 鍵交換費用 27,500円(税込)  
 契約形態 普通借家契約2年間  
 更新料 新賃料の1ヶ月分  
 入居日 相談(12月下旬退去予定)  
 駐輪場 利用料3,600円(1年分)※空状況要確認  
 その他 事務所利用不可／ペット不可／楽器禁止  
 民泊・シェアハウス利用禁止  
 火災保険加入必須(借家人賠償責任担保特約付)  
 引越し等の搬出入は管理室への事前届出必須  
 解約予告 退去日の1ヶ月前  
 退室時クリーニング費用 81,400円(税込)  
 保証会社 <Casa> 利用必須  
 ○初回保証料 賃料の50%  
 ○更新料 10,000円/1年毎

- ◆ 現況と図面が異なる場合は現況を優先いたします。
- ◆ 仲介手数料として賃料の1.1ヶ月分(税込)が必要です。
- ◆ 前家賃は当月分日割り翌月分までお支払いいただきます。
- ◆ 室内クリーニング費用は借主負担となります。