

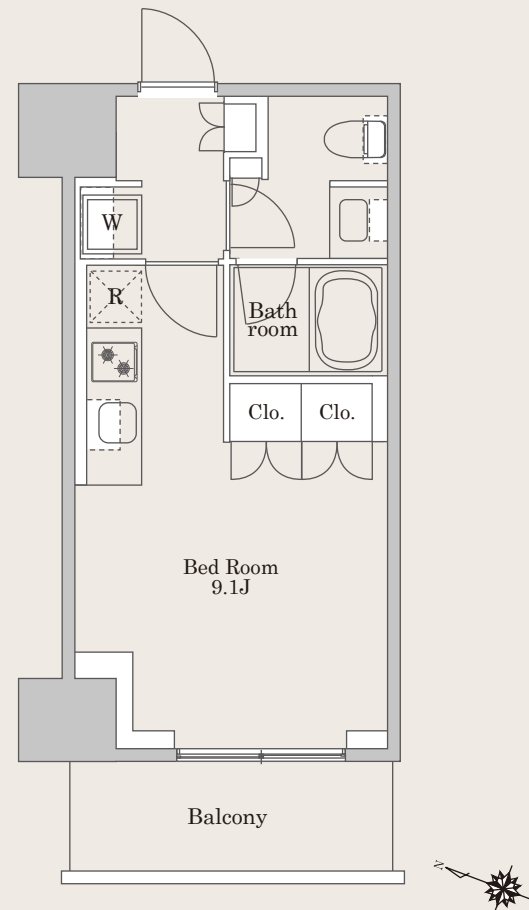


仲介手数料無料

礼金無料

Prime Maison

プライムメゾン白金台タワー #902



ROOM COLOR: WHITE(bright)

B' TYPE 1R 24.46㎡ (7.39坪)

名称 プライムメゾン白金台タワー
所在地 東京都品川区上大崎1-1-17
構造 鉄筋コンクリート造 地上23階建
竣工 2016年7月
総戸数 220戸
敷金 賃料の1ヶ月分
礼金 なし
賃料 152,000円
共益費 10,000円
鍵交換費用 36,300円(税込)
契約形態 普通借家契約 1年間
更新料 新賃料の1ヶ月分
退室時クリーニング費用 55,000円(税込)
解約予告 退去日の2ヶ月前

短期解約違約金 1年以内:賃料の1ヶ月分
機械式駐車場 空きあり
【月額賃料】48,400円(税込) ※敷金1ヶ月・仲介手数料1.1ヶ月(税込)
【サイズ】長:4850mm/幅:1850mm/高:2100mm/重:1800kg
駐輪場 使用登録料(2年分)6,600円(税込) ※解約時の返金なし
バイク置場 月額 4,400円 ※原付区画
ペット 飼育可(敷金1ヶ月増額) ※小型犬1匹または猫1匹のみ
その他 事務所不可/楽器不可/民泊・シェアハウス利用禁止
火災保険(借家人賠償責任担保特約付き)加入必須
入居日 即入居可
指定保証会社 ※利用必須

| 〈積水ハウスパートナーズ・らくらくパートナー〉 | | 〈CASA〉※法人社宅契約 | |
|-------------------------|--------------|---------------|--------------|
| ・初回事務手数料 | 33,000円(税込) | ・初回委託保証料 | 賃料合計の50% |
| ・月額保証料 | 賃料等合計の2% | ・月額事務手数料 | 月額220円(税込) |
| ・24時間サポート | 月額1,320円(税込) | ・更新料(1年毎) | 10,000円 |
| | | ・24時間サポート | 月額1,320円(税込) |

【目黒駅】徒歩5分 【白金台駅】徒歩8分

【設備概要】

エレベーター(2基)/管理人(日勤)/フロントサービス/宅配ボックス/防犯カメラ/ダブルロック/ガス給湯器
モニタ付インターホン/エアコン/ペアガラス/二重サッシ(設置済み)/キッチン(2口ガスコンロ)/独立洗面台
温水洗浄便座/浄水器 ※カートリッジ交換費用は借主負担/バスルーム(浴室暖房乾燥機付)/クローゼット
バルコニー/光インターネット(つなぐネット・利用無料)/BS・CS(要別途契約)/CATV(要別途契約)
機械式駐車場(要別途契約)/駐輪場(有料)/敷地内専用ゴミ置き場1階(24H可)

契約開始日は審査承認日より
最長4週間以内でご設定ください

- ◆現況と図面が異なる場合は現況を優先いたします。
- ◆退室時の室内クリーニング費用は借主の負担となります。
- ◆前家賃は当月分日割りと翌月分までお支払いいただきます。

写真・初期費用 他



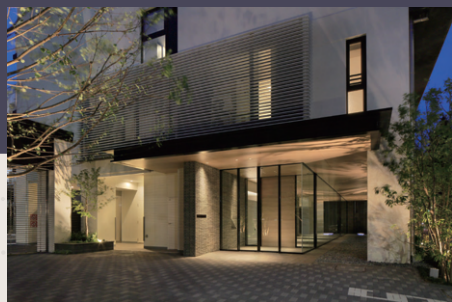
◎室内寸法図提供可

ACCESS REALTY CO., LTD.
株式会社アクセス・リアルティ
東京都渋谷区千駄ヶ谷1丁目20-1 パークアベニュー5F

Tel 03-3479-7107
✉ chintai@access-r.co.jp

専任媒介

※広告転載禁止※



Prime Maison Shirokanedai Tower



同物件参考写真