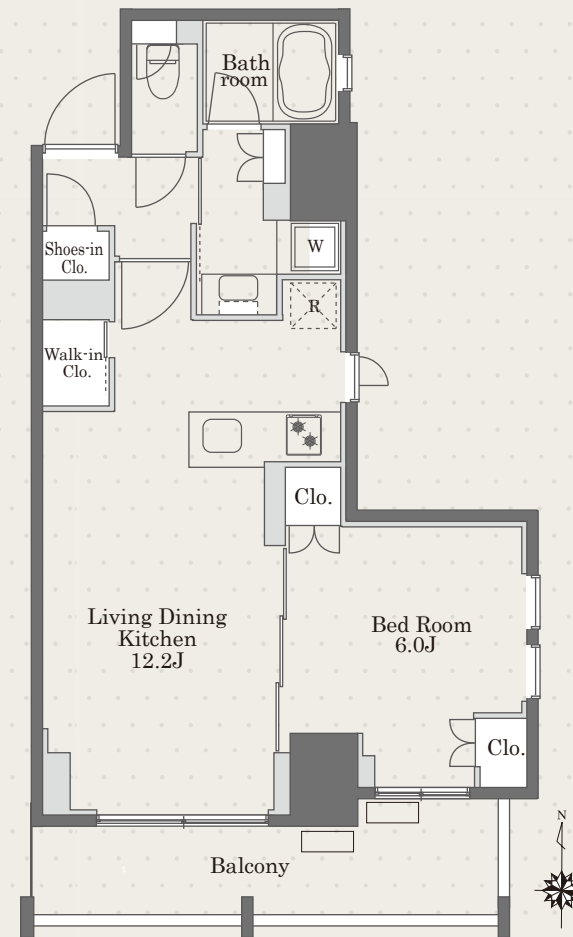


Prime Maison

プライムメゾン恵比寿 #909



ROOM COLOR: NATURAL
 ETYPE 1LDK 43.43㎡ (13.13坪)



名称 プライムメゾン恵比寿
 所在地 東京都渋谷区恵比寿1-22-19
 構造 鉄筋コンクリート造 地上12階建
 竣工 2014年6月
 総戸数 98戸
 敷金 賃料の1ヶ月分
 礼金 賃料の1ヶ月分
 賃料 256,000円
 共益費 20,000円
 鍵交換費用 34,100円(税込)
 契約形態 普通借家契約2年間
 更新料 新賃料の1ヶ月分
 退室時クリーニング費用 51,370円(税込)

解約予告 退去日の2ヶ月前
 短期解約違約金 1年以内:賃料の1ヶ月分
 駐車場 空無し
 駐輪場 6,000円(2年分一括)
 その他 事務所不可/楽器不可/民泊・シェアハウス利用禁止
 ペット飼育不可/火災保険加入必須※
 (※借家人賠償責任担保特約付き)
 入居日 相談(11月下旬退去予定)
 指定保証会社 ※利用必須

<p>〈積水ハウスパートナーズ・らくらくパートナー〉</p> <ul style="list-style-type: none"> ・初回事務手数料 33,000円(税込) ・月額保証料 賃料等合計の2% ・24時間サポート 月額880円(税込) 	<p>〈CASA〉※外国籍個人契約・法人社宅契約</p> <ul style="list-style-type: none"> ・初回委託保証料 賃料合計の50% ・口座振替手数料 月額220円(税込) ・更新料(1年毎) 10,000円 ・24時間サポート 月額880円(税込)
--	--

【恵比寿駅】徒歩4分

【設備概要】
 オートロック/宅配ボックス/防犯カメラ/ガス給湯器/フローリング
 エレベーター/ワンキーツーロック/TVモニター付インターフォン
 エアコン/2口ガスキッチン/温水洗浄便座/24H換気システム
 追焚/浴室暖房乾燥機/光インターネット(つながネット・無料)
 駐輪場(有料)/機械式駐車場(要別途契約)/ペアガラス
 敷地内ゴミ置場(24H可)/BS・CS(要別途契約)/CATV(要別途契約)
 ※契約開始日は審査承認日より最長4週間以内でご設定下さい。
 ※現況と図面が異なる場合は現況を優先いたします。 ※室内寸法図提供可能

初期費用・室内写真などは [こちら](#)

■ 取引態様 **専任媒介** ※仲介手数料として賃料の1.1ヶ月分(税込)が必要です。※ご契約は弊社にご来社いただきます。
 ※前家賃は当月分分割りと翌月分までお支払いいただきます。※退室時の室内クリーニング費用は借主の負担となります。





Prime Maison Ebisu



同タイプ参考写真