

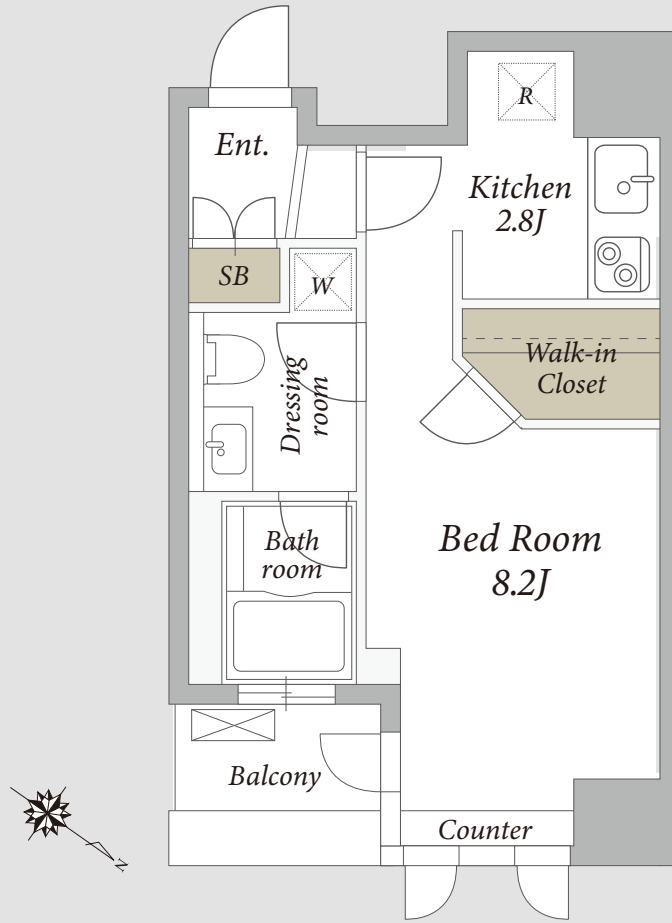
MAST LIFE Shoto

マストライフ松濤

東京都渋谷区松濤1丁目5-1

◇施工 積水ハウス株式会社 ◇構造 鉄筋コンクリート造 地上8階建 ◇竣工 2005年5月 ◇総戸数 42戸

#304



#304 物件詳細公開中



1K type
30.16 m²(9.12坪)

賃料

123,000 円
(共益費 10,000円)

Rental conditions 賃貸条件

Equipment 設備概要

敷金	なし	礼金	賃料の1ヶ月分
共益費	10,000円	鍵交換費用	なし(デジタル錠)
契約形態	普通賃貸借契約2年間	更新料	新賃料の1ヶ月分
解約予告	退去日の1ヶ月前	室内クリーニング費用(初回契約時)	48,950円(税込)
駐車場	空無し	入居日	相談(12月中旬退去予定)
駐輪場	利用料24,000円(2年分一括)		
その他	事務所利用不可/ペット不可/楽器不可		
	民泊・シェアハウス利用禁止		
	火災保険加入必須(借家人賠償責任担保特約付)		

指定保証会社 ※加入必須 下記以外の保証会社取り扱い有り

〈積水ハウスパートナーズ・らくらくパートナー〉〈CASA〉※外国籍個人契約・法人宅契約

・初回事務手数料	33,000円(税込)	・初回委託保証料	賃料合計の50%
・月額保証料	賃料等合計の2%	・月額事務手数料	月額220円(税込)
・24時間サポート	月額880円(税込)	・更新料(1年毎)	10,000円
		・24時間サポート	月額880円(税込)

◆ 契約開始日は申込日より2週間以内でご設定ください。

- ◆ 現況と図面が異なる場合は現況を優先いたします。
- ◆ 仲介手数料として賃料の1.1ヶ月分(税込)が必要です。
- ◆ 前家賃は当月分日割りと翌月分までお支払いいただきます。

[オール電化住居]
オートロック/防犯カメラ/日勤管理人/宅配ボックス
エレベーター/フローリング/エアコン/バルコニー
モニタ付インターホン/24Hゴミ出し可・専用ゴミ置場
温水洗浄便座付トイレ/電気温水器
システムキッチン(2口IHヒーター)/独立洗面台
バスルーム(暖房乾燥機・24時間換気)
BS・CS(一部有料)/光インターネット(要別途契約)
駐輪場(有料)/駐車場(空無)

ACCESS REALTY CO., LTD.

株式会社アクセス・リアルティ 東京都知事免許(9)第55712号
東京都渋谷区千駄ヶ谷1丁目20-1 パークアベニュー5F
TEL 03-3479-7107 MAIL chintai@access-r.co.jp

取引態様 専任媒介

※広告転載禁止※

