

JR線・東京外口・私鉄、全9路線利用可能

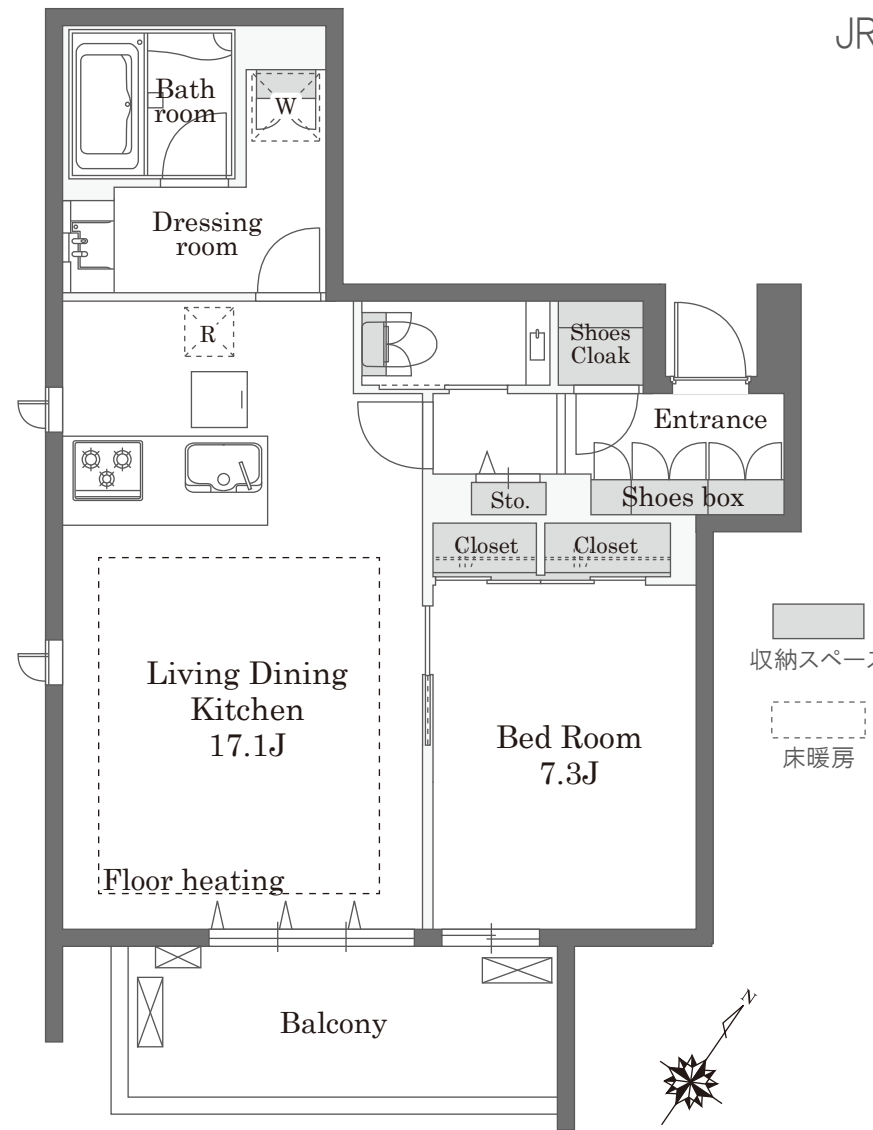
『渋谷』駅 徒歩7分



Rental apartment

# PINE STIGE Shoto

パインステージ松濤 #103



103号室

1LDK type  
59.87㎡ (18.11坪)

賃料  
330,000円  
(共益費 10,000円)

契約開始日は申込日より  
最長2週間以内でご設定下さい

※現況と図面が異なる場合は現況を優先いたします

### Architectural data 建築概要

- 名称 パインステージ松濤
- 所在地 東京都渋谷区松濤1丁目3-5
- 構造 重量鉄骨造一部RC造 3階建
- 竣工 2018年7月
- 施工 積水ハウス株式会社
- 総戸数 12戸

### Equipment 設備概要

オートロック/防犯カメラ/宅配ボックス/ゴミ置場  
 モニタ付インターフォン/駐輪場(有料)/エレベーター  
 エアコン(全居室)/フローリング(全居室)/床暖房(LDのみ)  
 ガス給湯器/追焚給湯/浴室暖房乾燥機/温水洗浄便座  
 システムキッチン(3口ガスコンロ・食洗機・グリル付)/24時間換気  
 シャンプードレッサー/ペアガラス/CATV(イツコム・別途契約)  
 BS・CS(一部有料)/光インターネット(ギガプライズ・Wi-Fi付・無料)

### Rent 賃貸条件

- 敷金 賃料の1ヶ月分
- 礼金 賃料の2ヶ月分
- 共益費 月額10,000円
- 鍵交換費用 26,400円(税込)
- 契約形態 普通借家契約2年間
- 更新料 新賃料の1ヶ月分

- 駐輪場 満車
- その他 事務所利用不可/ペット不可/楽器禁止/民泊禁止  
火財保険(借家人賠償責任担保特約付)加入必須

- 入居日 相談(4月下旬退去予定)
- 退室時クリーニング費用 92,180円(税込)
- 解約予告 退去日の2ヶ月前(解約月は月割精算)
- 保証会社 ※利用必須

(積水ハウスパートナーズ・らくらくパートナー)	(全保連) 法人社宅契約
・初回事務手数料 33,000円(税込)	・初回委託保証料 賃料合計の50%
・月額保証料 賃料合計の2%	・口座振替手数料 月額220円(税込)
・24時間サポート 月1,320円(税込)	・更新料(1年毎) 10,000円
	・24時間サポート 月額1,320円(税込)

## ACCESS REALTY CO., LTD.

東京都知事免許(8)第55712号

株式会社アクセス・リアルティ

東京都渋谷区千駄ヶ谷1丁目20-1 パークアベニュー5F

## TEL 03-3479-7107

FAX 03-3479-7155

HP <https://access-r.co.jp/>

Email [chintai@access-r.co.jp](mailto:chintai@access-r.co.jp)

物件詳細・初期費用



※取引態様：専任媒介  
 ※仲介手数料として賃料の1.1ヶ月分(税込)が必要です  
 ※前家賃は当月分日割りと翌月分までお支払いいただきます  
 ※ご契約は弊社にご来社いただきます(左記住所参照)

※広告転載禁止※