

東京メトロ千代田線

『代々木公園』駅 徒歩10分

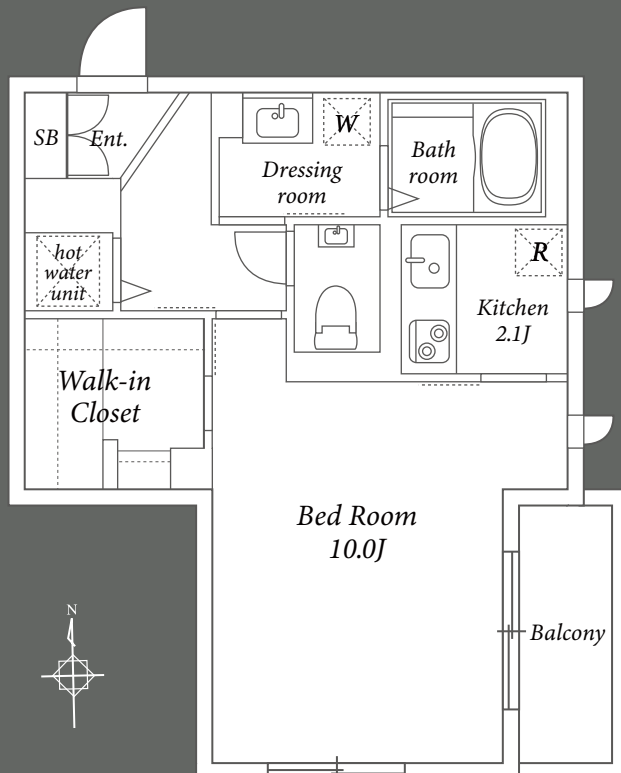
JR山手線・埼京線・東急東横線・田園都市線  
東京メトロ半蔵門線・副都心線・銀座線・京王井の頭線  
『渋谷』駅 徒歩15分

## Crest Court #105

#105 1K 37.50㎡

Monthly rent 163,000yen

Maintenance fee 9,000yen



- ◆現況と図面が異なる場合は現況を優先いたします。
- ◆仲介手数料として賃料の1.1ヶ月分(税込)が必要です。
- ◆退室時の室内クリーニング費用は借主の負担となります。
- ◆前家賃は当月分日割りと翌月分までお支払いいただきます。

## Architecture Date

## Equipment

名称 **Crest Court (クレストコート)**  
 所在地 東京都渋谷区神山町2-8-9  
 構造 重量鉄骨造 地上3階建  
 竣工 2010年3月  
 施工 積水ハウス株式会社  
 総戸数 13戸

オール電化／オートロック(防犯カメラ有)／宅配ボックス／専用ゴミ置き場  
 モニタ付インターホン／フローリング／ダブルロックキー／エアコン  
 システムキッチン(2口IHヒーター)／浴室暖房乾燥機付バスルーム  
 独立洗面台／独立トイレ(温水洗浄便座・手洗いボウル付)／ウォークインクローゼット  
 CATV(要別途契約)／光インターネット(ギガプライズ・利用無料・Wi-Fi付)  
 駐輪場1台まで(利用無料) ※当物件にエレベーターの設置はございません。

## Rental Conditions

賃料 月額163,000円  
 共益費 月額 9,000円  
 敷金 なし  
 礼金 賃料の1.5ヶ月分  
 鍵交換費用 33,000円(税込)  
 退去クリーニング費用(初回契約時) 67,430円(税込)  
 契約形態 普通賃貸借契約2年間  
 更新料 新賃料の1ヶ月分  
 解約予告 退去日の2ヶ月前まで(解約月は月割精算)  
 駐輪場 各戸1台利用可能・無料  
 入居日 相談(11月下旬退去予定)  
 指定保証会社 ※利用必須

〈積水ハウスパートナーズ・らくらくパートナー〉 〈Casa〉法人社宅契約  
 ・初回事務手数料 33,000円(税込) ・初回委託保証料 賃料合計の50%  
 ・月額保証料 賃料等合計の2% ・月額事務手数料 月額220円(税込)  
 ・24時間サポート 月額1,320円(税込) ・更新料(1年毎) 10,000円  
 ・24時間サポート 月額1,320円(税込)

その他 ペット不可／事務所利用不可／楽器不可  
 民泊利用・シェアハウス禁止  
 火災保険(借家人賠償責任担保特約付)加入必須



東京都知事免許(9)第55712号

ACCESS REALTY CO.,LTD.

株式会社アクセス・リアルティ

東京都渋谷区千駄ヶ谷1丁目20-1 パークアベニュー5F

取引態様 | 専任媒介

※ 広告転載厳禁 ※