

Rental apartment

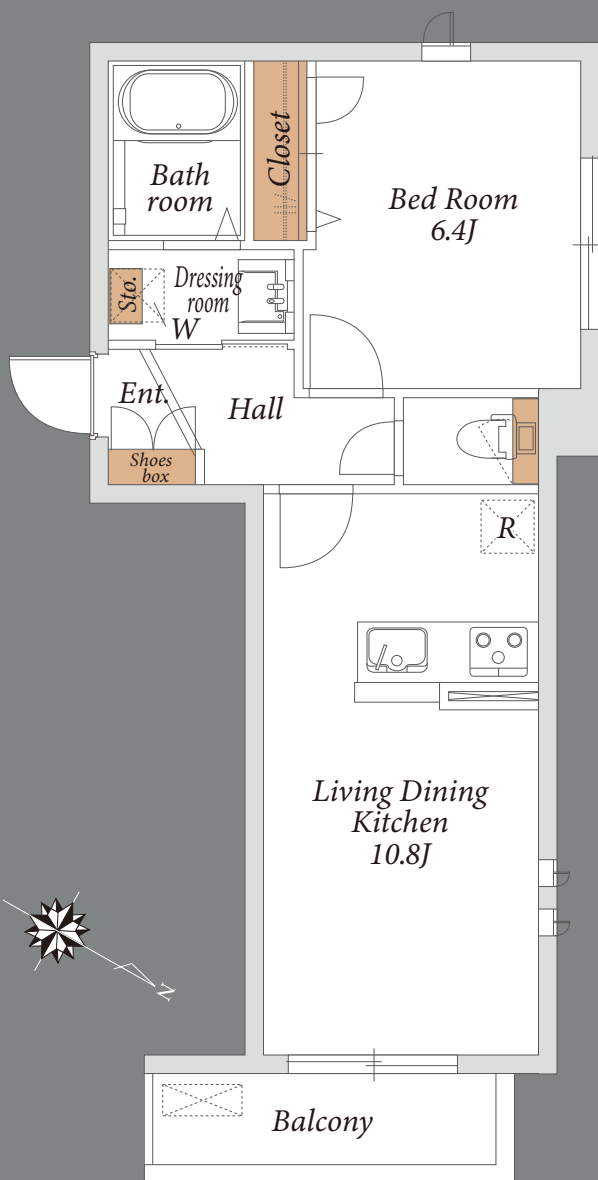
# CRADLE Hatsudai

クレイドル初台

## 1LDK 40.14㎡ #203

京王新線『初台』駅 徒歩3分

小田急線『参宮橋』駅 徒歩8分



### Architecture Date

名称 クレイドル初台  
 所在地 東京都渋谷区初台1丁目43-14  
 構造 重量鉄骨造 地上3階建  
 竣工 2018年3月  
 総戸数 8戸

### Rental Conditions

敷金 なし  
 礼金 賃料の1.5ヶ月分  
 管理費 月額9,000円  
 鍵交換費用 35,200円(税込)  
 退去クリーニング費用(初回契約時) 73,590円(税込)  
 契約形態 普通賃貸借契約2年間  
 更新料 新賃料の1ヶ月分  
 入居日 相談(7月下旬退去予定)  
 解約予告 退去日の2ヶ月前(解約月は月割精算)  
 その他 事務所利用不可/ペット飼育不可  
 民泊・シェアハウス利用禁止/楽器禁止  
 火災保険加入必須(借家人賠償責任担保特約付)

指定保証会社 ※利用必須

〈積水ハウスパートナーズ・らくらくパートナー〉  
 ・初回事務手数料 33,000円(税込)  
 ・月額保証料 賃料等合計の2%  
 ・24時間サポート 月額1,320円(税込)

〈CASA〉 法人社宅契約  
 ・初回委託保証料 賃料合計の50%  
 ・月額事務手数料 月額220円(税込)  
 ・更新料(1年毎) 10,000円  
 ・24時間サポート 月額1,320円(税込)

### Equipment

※エレベーター・駐輪スペース無し

オートロック/防犯カメラ/宅配ボックス/専用ゴミ置場  
 ダブルロック/モニター付インターホン/フローリング  
 エアコン/ペアガラス/システムキッチン(3口IH・グリル付)  
 独立トイレ(温水洗浄便座)/バスルーム(追焚・浴室暖房乾燥機付)  
 独立洗面化粧台(ハイバック式)/室内洗濯機置場  
 光インターネット(ギガプライズ・Wi-Fi付・無料)  
 BS・CS(一部有料)

Monthly rent 175,000 yen

Management fee 9,000 yen



取引態様 | 専任媒介

## ACCESS REALTY Co.,LTD.

東京都知事免許(9)第55712号

株式会社アクセス・リアルティ  
東京都渋谷区千駄ヶ谷1丁目20-1 パークアベニュー5F

TEL 03-3479-7107

✉ chintai@access-r.co.jp

- ◆【空室の場合】契約開始日は申込日より2週間以内で設定頂きます。
- ◆現況と図面が異なる場合は現況を優先いたします。
- ◆仲介手数料として賃料の1.1ヶ月分(税込)が必要です。
- ◆前家賃は当月分日割りと翌月分までお支払いいただきます。
- ◆室内クリーニング費用は借主負担となります。

※広告掲載禁止※