

積水ハウスの賃貸住宅
シャーメゾンシリーズ



※201号室室内写真

※203号室室内写真

Architectural data 建築概要

- 名称 グランf表参道
- 所在地 東京都渋谷区神宮前4-6-5
- 構造 重量鉄骨造 地上4階建
- 施工 積水ハウス株式会社
- 竣工 2022年7月
- 総戸数 住居9戸・店舗1戸(非賃貸)

Equipment 設備概要

オートロック/防犯カメラ/エレベーター/宅配ボックス/専用ごみ置場
TVモニター付インターフォン/Glamo Smart Lock(ナンバー式電池錠)
フローリング(全居室)/エアコン/独立洗面台/ガス給湯器/温水洗浄便座
IHヒーター(1LDK:3口・グリル付・1K:2口)/追焚給湯/浴室暖房乾燥機
24時間換気システム/ペアガラス/光インターネット(UNEXT/無料・WI-FI付)
BS・CS(要別途契約)/駐輪場(屋根付き・各戸1台) など

Rent 賃貸条件

- 敷金 賃料の1ヶ月分
- 礼金 賃料の2ヶ月分
- 共益費 月額8,000円
- 契約形態 普通借家契約2年間
- 更新料 新賃料の1ヶ月分
- その他 ペット飼育不可/事務所利用不可/民泊・シェアハウス禁止
楽器禁止/家財保険(借家人賠償責任担保特約付)必須
- 入居日 即入居可
- 解約予告 退去日の1ヶ月前
- 退室時クリーニング費用 あり ※別紙参照
- 指定保証会社 ※利用必須

入居開始日は申込日より
最長2週間以内でお願いします。
先着順にてお申込受付中です。
(入居には審査があります)

<積水ハウスパートナーズ・らくらくパートナー> ・初回事務手数料 22,000円(税込) ・月額保証料 賃料合計の1% ・24時間サポート 月額888円(税込)	<全保連> ※外国籍個人契約・法人社宅契約 ・初回委託保証料 賃料合計の50% ・月額事務手数料 月額220円(税込) ・更新料(1年毎) 10,000円 ・24時間サポート 月額880円(税込)
---	--

東京外口千代田線

『表参道』駅 徒歩5分

東京外口銀座線 『外苑前』駅 徒歩9分

東京外口千代田線・副都心線

『明治神宮前(原宿)』駅 徒歩10分

お部屋の詳細や初期費用計算はコチラ!



スマホからも
ご覧いただけます

※図面と現況が異なる場合は現況を優先いたします

ACCESS REALTY co.,LTD.

東京都知事免許(8)第55712号

株式会社アクセス・リアルティ

東京都渋谷区千駄ヶ谷1丁目20-1 パークアベニュー5F

TEL 03-3479-7107

FAX 03-3479-7155

HP <https://access-r.co.jp/>

Email chintai@access-r.co.jp

※取引態様：専任媒介

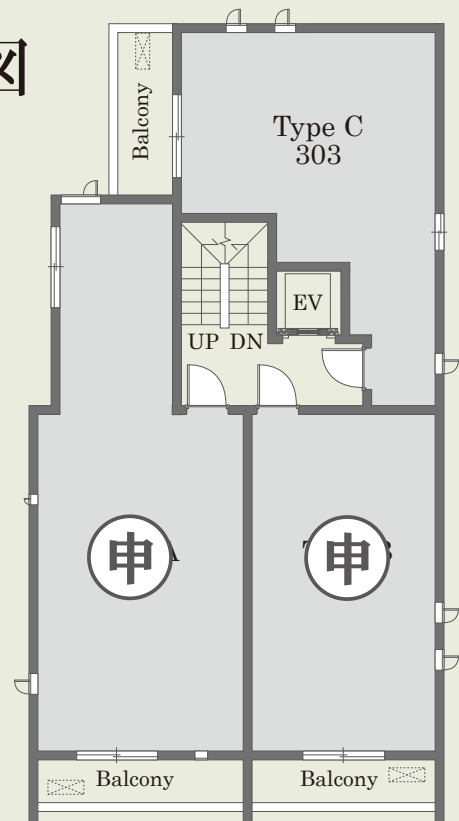
※仲介手数料として賃料の1.1ヶ月分(税込)が必要です

※前家賃は当月分日割りと翌月分までお支払いいただきます

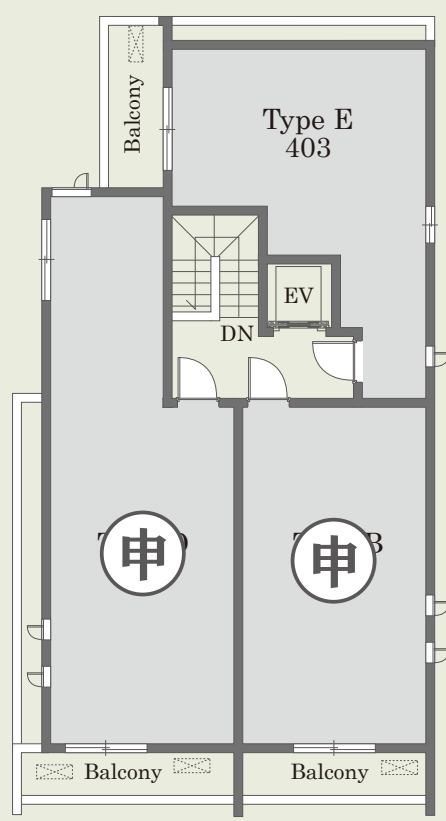
※ご契約は弊社にご来社いただきます。

※広告転載禁止※

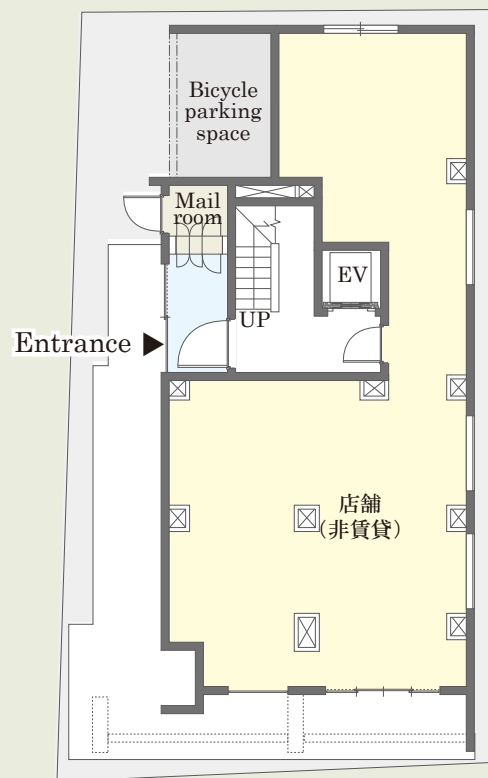
配置図



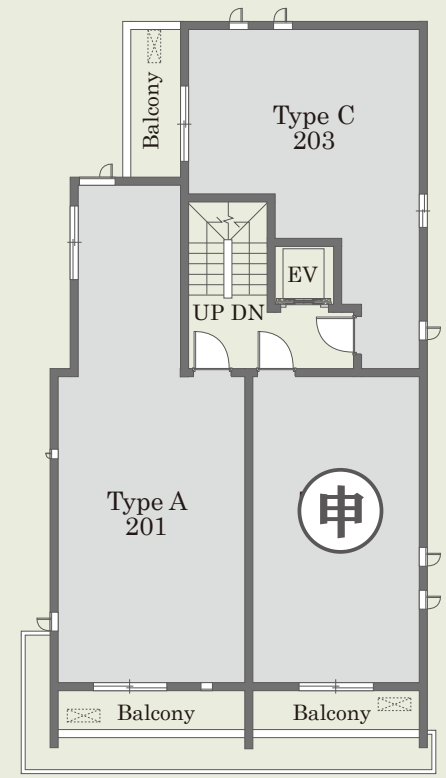
【3階平面図】



【4階平面図】



【1階敷地配置・平面図】



【2階平面図】

賃料表

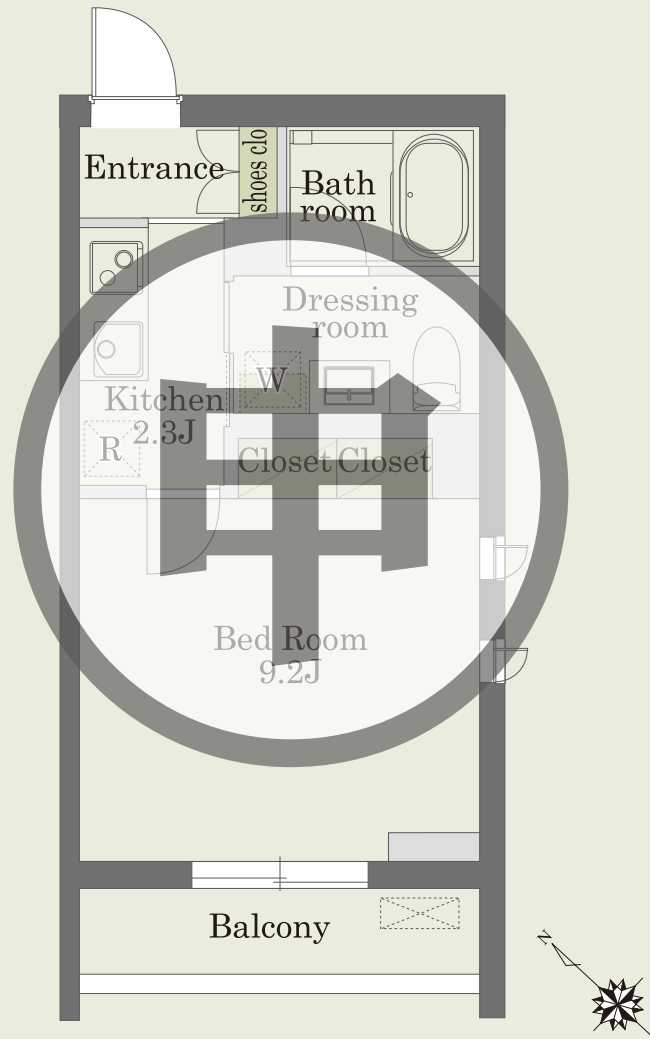
4階	401	402	403
	1LDK	1K	1K
	226,000円 (共益費 8,000円)	149,000円 (共益費 8,000円)	28.80m ² (8.71坪) 149,000円 (共益費 8,000円)
3階	301	302	303
	1LDK	1K	1K
	226,000円 (共益費 8,000円)	160,000円 (共益費 8,000円)	31.60m ² (9.55坪) 160,000円 (共益費 8,000円)
2階	201	202	203
	1LDK	1K	1K
	44.84m ² (13.56坪) 226,000円 (共益費 8,000円)	157,000円 (共益費 8,000円)	31.60m ² (9.55坪) 157,000円 (共益費 8,000円)
1階	店舗 (非賃貸)		

- 敷金 賃料の1ヶ月分
- 礼金 賃料の2ヶ月分
- 共益費 月額8,000円
- 契約形態 普通借家契約2年間
- 更新料 新賃料の1ヶ月分
- 指定保証会社利用必須

※図面と現況が異なる場合は現況を優先いたします

間取り図

※図面と現況が異なる場合は現況を優先いたします



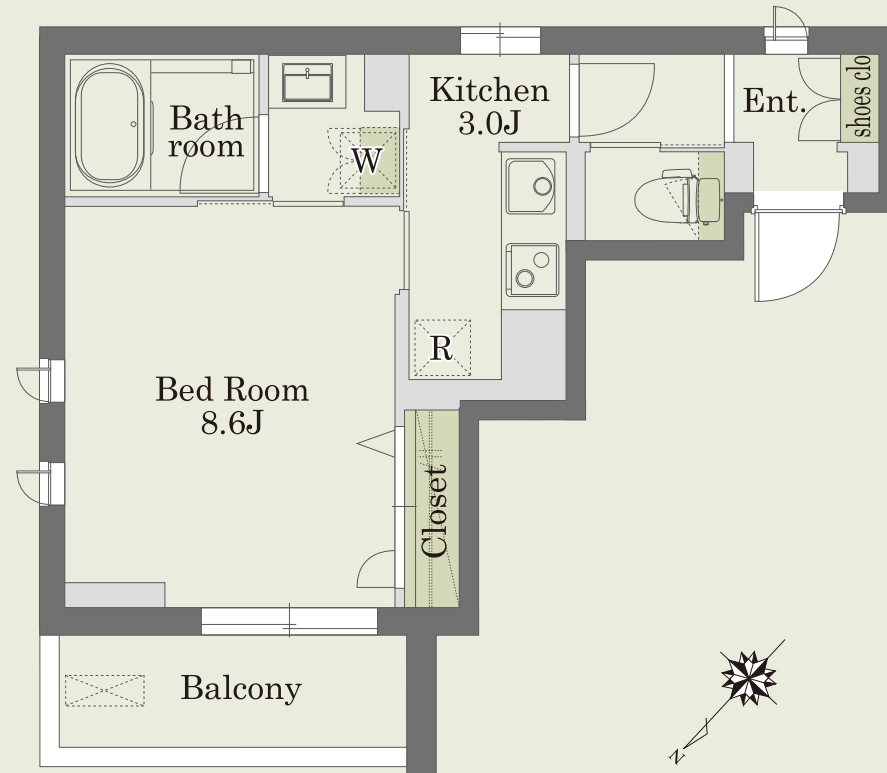
1K 29.57m² (8.94坪)

202号室 賃料 **1申000**円
(共益費 8,000円)

302号室 賃料 **1申000**円
(共益費 8,000円)

402号室 賃料 **1申000**円
(共益費 8,000円)

■退去時クリーニング費用44,000円(税込)

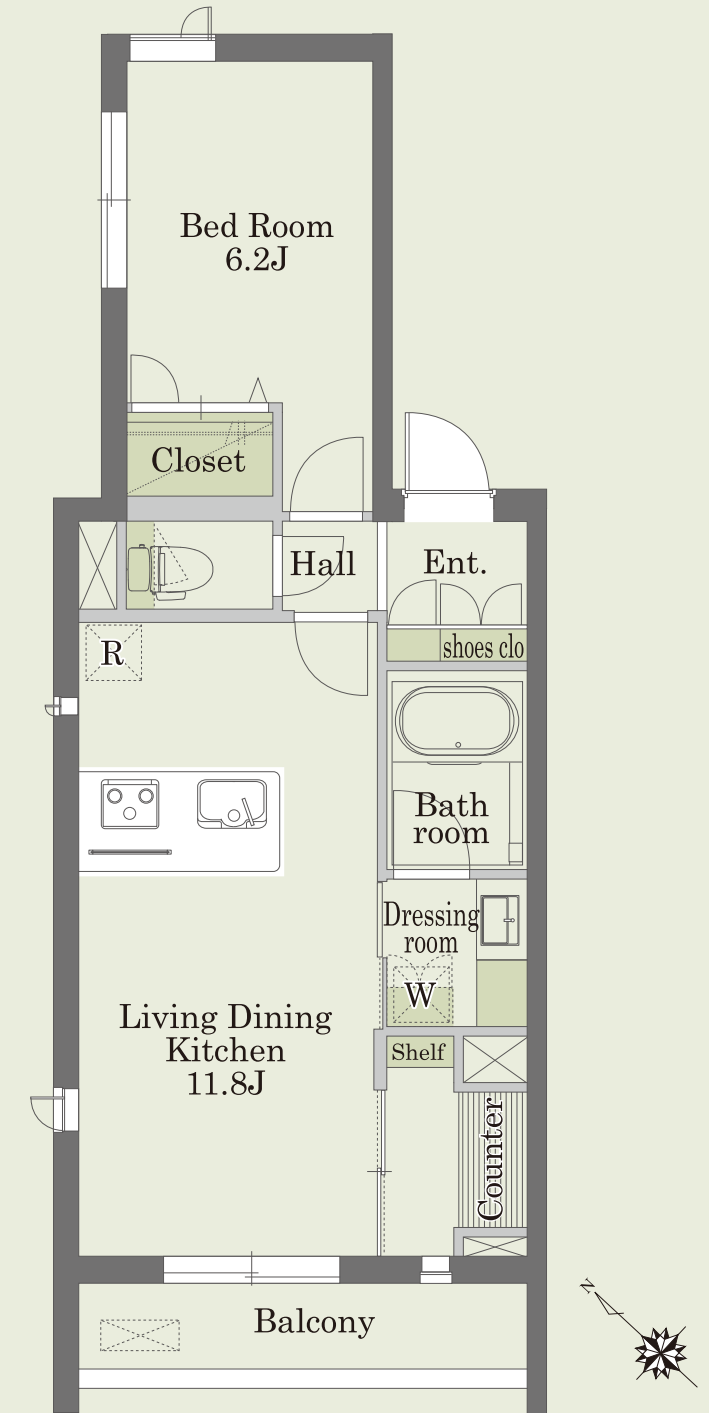


1K 31.60m² (9.55坪)

203号室 賃料 **157,000**円
(共益費 8,000円)

303号室 賃料 **160,000**円
(共益費 8,000円)

■退去時クリーニング費用48,950円(税込)



1LDK 44.84m² (13.56坪)

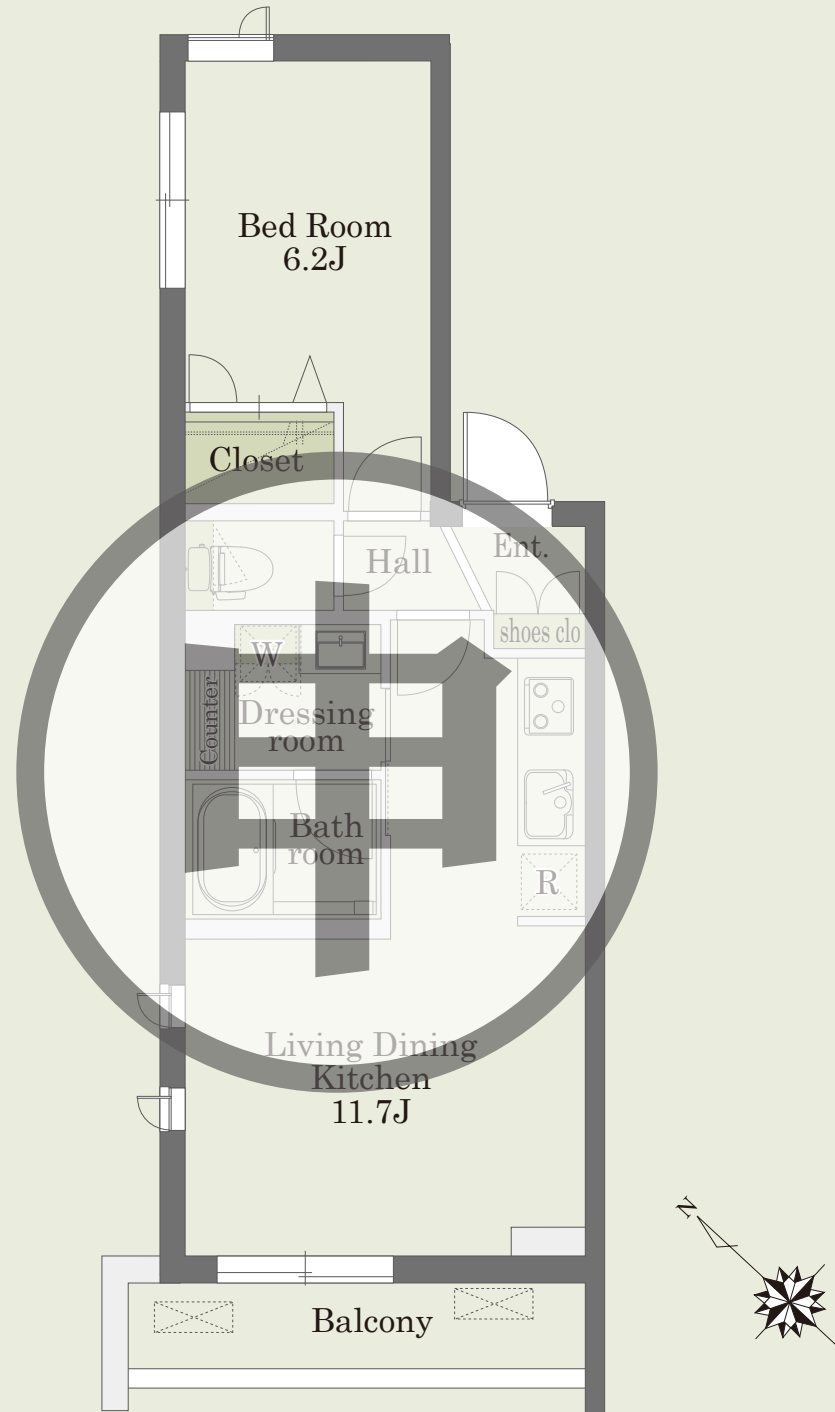
201号室 賃料 **226,000**円
(共益費 8,000円)

301号室 賃料 **1申000**円
(共益費 8,000円)

■退去時クリーニング費用58,850円(税込)

間取り図

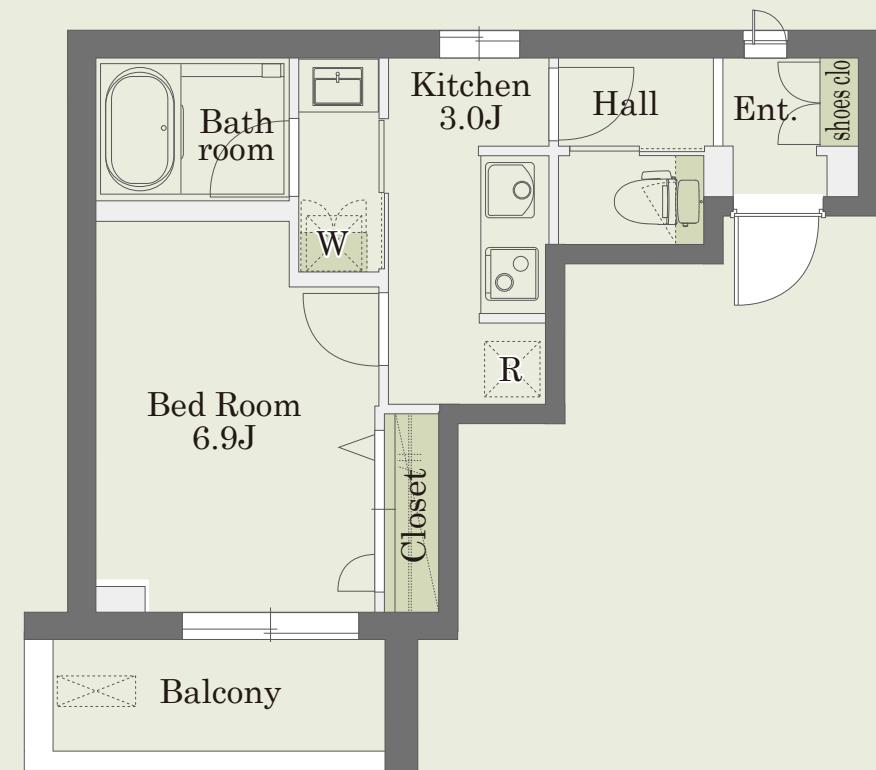
※図面と現況が異なる場合は現況を優先いたします



1LDK 41.17㎡ (12.45坪)

401号室 賃料 **申**000円
(8,000円)

■退去時クリーニング費用58,850円(税込)



1K 28.80㎡ (8.71坪)

403号室 賃料 **149,000**円
(共益費 8,000円)

■退去時クリーニング費用44,000円(税込)