



# APIS DAIKANYAMA

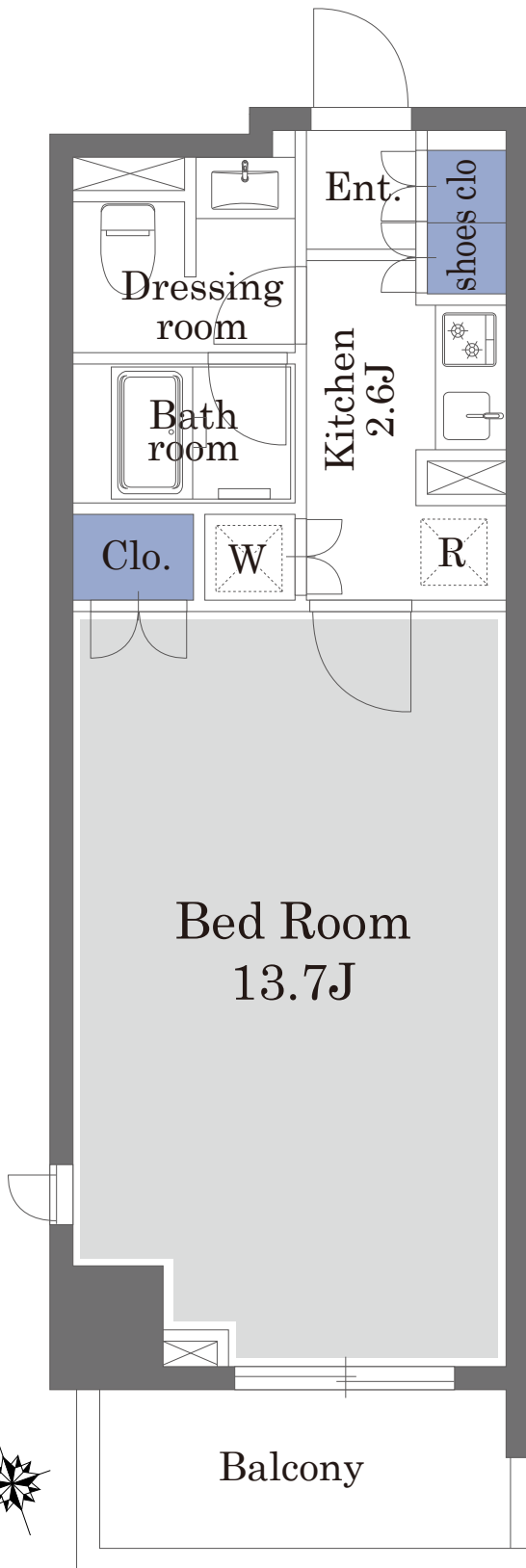
アピス代官山

構造 鉄筋コンクリート造 地上10階建  
 竣工 2006年1月  
 施工 株式会社植木組  
 旧分譲 積水ハウス不動産株式会社  
 総戸数 33戸

東急東横線 『代官山』駅 徒歩 3分

東急東横線  
東京メトロ日比谷線 『中目黒』駅 徒歩 7分

JR山手線・埼京線  
東京メトロ日比谷線 『恵比寿』駅 徒歩 9分



## Rental Conditions 賃貸条件

- 敷金 なし
- 礼金 賃料の2ヶ月分
- 共益費 月額10,000円
- 鍵交換費用 38,500円
- 退室時クリーニング費用 67,430円(税込)
- 契約形態 普通借家契約2年間
- 更新料 新賃料の1ヶ月分
- 駐輪場 7,200円(2年分一括払い) ※要空確認
- 入居日 相談(4月下旬退去予定)
- その他 事務所利用不可/楽器禁止/ペット飼育不可  
民泊・シェアハウス利用禁止  
火災保険(借家人賠償責任担保特約付)加入必須
- 解約予告 退去日の2ヶ月前(解約月は月割精算)
- 保証会社 ※利用必須

契約開始日は申込日より  
最長10日以内でご設定ください

- 〈積水ハウスパートナーズ・らくらくパートナー〉〈CASA〉※法人社宅契約
- ・初回事務手数料 33,000円(税込)
  - ・月額保証料 賃料等合計の2%
  - ・24時間サポート 月額1,320円(税込)
  - ・初回委託保証料 賃料合計の50%
  - ・月額事務手数料 月額220円(税込)
  - ・更新料(1年毎) 10,000円
  - ・24時間サポート 月額1,320円(税込)

## Equipment 設備概要

オートロック/防犯カメラ/セコムセキュリティ(共益費に含む)  
 エレベーター/宅配BOX/24H可専用ゴミ置場/モニター付インターホン  
 温水洗浄便座トイレ/フローリング/エアコン/TES式床暖房  
 三面鏡独立洗面台/バスルーム(浴室暖房乾燥機付)  
 システムキッチン(2口ガスコンロ・グリル・浄水器付)  
 インターネット(USEN・共益費に含む)/BS・CS(一部有料)



※図面と現況が異なる場合は現況を優先いたします。

202号室 1K 36.30㎡ (10.98坪)

賃料 **180,000円**  
(共益費 10,000円)

**ACCESS REALTY CO.,LTD.**  
東京都知事免許(9)第55712号

株式会社アクセス・リアルティ  
東京都渋谷区千駄ヶ谷1丁目20-1 パークアベニュー5F

TEL 03-3479-7107

HP <https://access-r.co.jp/>  
Email [chintai@access-r.co.jp](mailto:chintai@access-r.co.jp)

※取引態様：専任媒介  
※仲介手数料として賃料の1.1ヶ月分(税込)が必要です  
※前家賃は当月分日割りと翌月分までお支払いいただきます  
※退室時の室内クリーニング費用は借主の負担となります。

※広告転載禁止※



RENTAL APARTMENT

# APIS DAIKANYAMA

アピス代官山

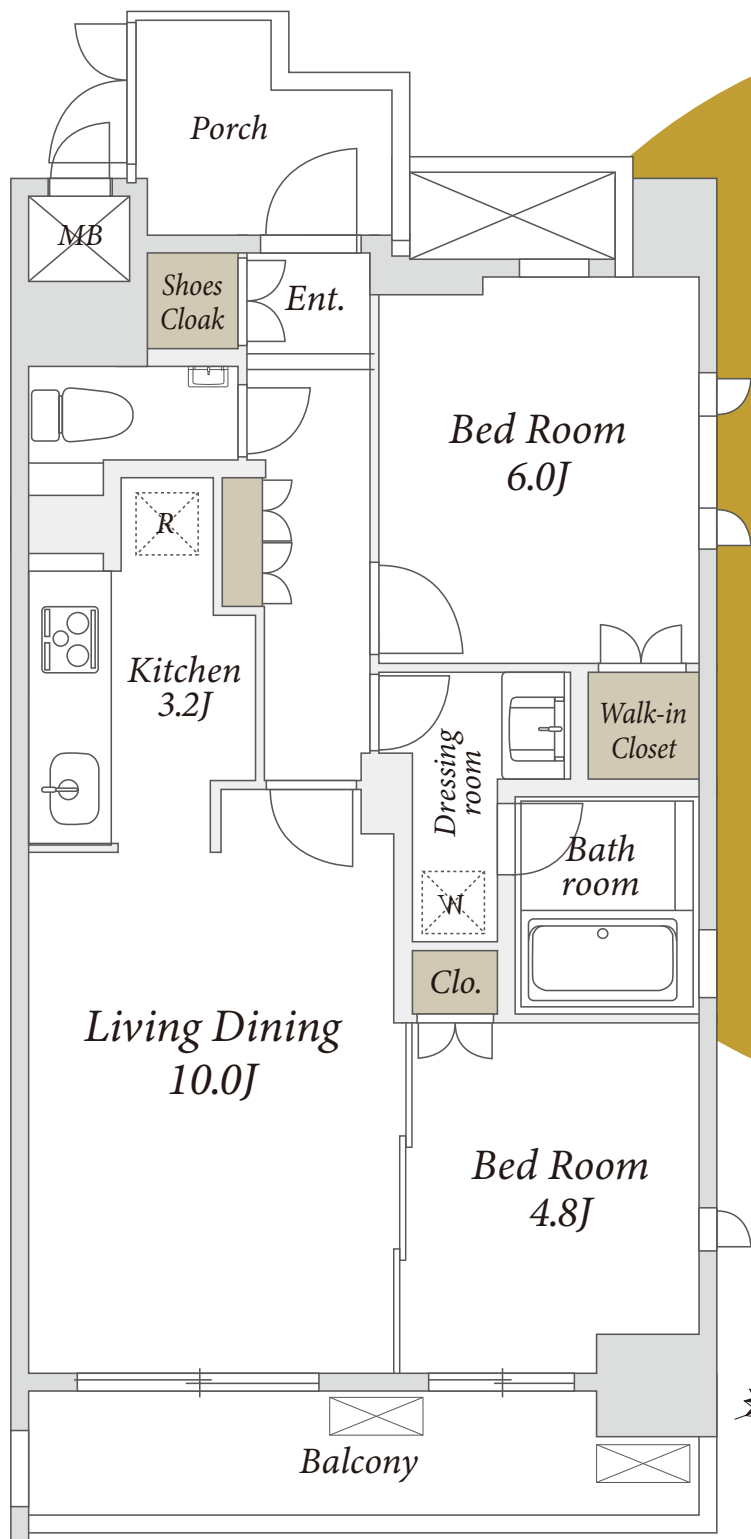
構造 鉄筋コンクリート造 地上10階建  
 竣工 2006年1月  
 施工 株式会社植木組  
 旧分譲 積水ハウス不動産株式会社  
 総戸数 33戸

東京都渋谷区恵比寿南3丁目7-7

東急東横線『代官山』駅 徒歩 3分

東急東横線 東京メトロ日比谷線 『中目黒』駅 徒歩 7分

JR山手線・埼京線 東京メトロ日比谷線 『恵比寿』駅 徒歩 9分



### Rental Conditions 賃貸条件

- 敷金 賃料の1ヶ月分
- 礼金 賃料の2ヶ月分
- 共益費 月額15,000円
- 鍵交換費用 38,500円(税込)
- 退室時クリーニング費用 92,180円(税込)
- 契約形態 普通借家契約2年間
- 更新料 新賃料の1ヶ月分
- 駐輪場 7,200円(2年分一括払い) ※要空確認
- 入居日 相談(3月下旬退去予定)
- その他 事務所利用不可/楽器禁止/ペット飼育不可  
民泊・シェアハウス利用禁止  
火災保険(借家人賠償責任担保特約付)加入必須
- 解約予告 退去日の2ヶ月前(解約月は月割精算)
- 保証会社 ※利用必須

契約開始日は申込日より  
最長10日以内でご設定ください

積水ハウスパートナーズ・らくらくパートナー	(CASA) ※法人社宅契約
・初回事務手数料 33,000円(税込)	・初回委託保証料 賃料合計の50%
・月額保証料 賃料等合計の2%	・月額事務手数料 月額220円(税込)
・24時間サポート 月額1,320円(税込)	・更新料(1年毎) 10,000円
	・24時間サポート 月額1,320円(税込)

### Equipment 設備概要

オートロック/防犯カメラ/セコムセキュリティ(共益費に含む)  
 エレベーター/宅配ボックス/24H可専用ゴミ置場/モニターインターホン  
 フローリング/エアコン/TES式床暖房(LD)/温水洗浄便座トイレ  
 三面鏡独立洗面台/バスルーム(浴室暖房乾燥機付)  
 システムキッチン(3口ガスコンロ・グリル・浄水器付)  
 ウォークインクローゼット/シューズクローク  
 インターネット(USEN・共益費に含む)/BS・CS(一部有料)  
 (浄水器のカートリッジの交換費用は借主負担となります)



#902

※図面と現況が異なる場合は現況を優先いたします。

902号室2LDK 56.87㎡(17.20坪)

賃料 **320,000円**  
 (共益費 15,000円)

**ACCESS REALTY CO.,LTD.**  
 東京都知事免許(9)第55712号

株式会社アクセス・リアルティ  
 東京都渋谷区千駄ヶ谷1丁目20-1 パークアベニュー5F

TEL 03-3479-7107

HP <https://access-r.co.jp/>  
 Email [chintai@access-r.co.jp](mailto:chintai@access-r.co.jp)

※取引態様：専任媒介  
 ※仲介手数料として賃料の1.1ヶ月分(税込)が必要です  
 ※前家賃は当月分日割りと翌月分までお支払いいただきます  
 ※退室時の室内クリーニング費用は借主の負担となります。

※広告転載禁止※



RENTAL APARTMENT

# APIS DAIKANYAMA

アピス代官山

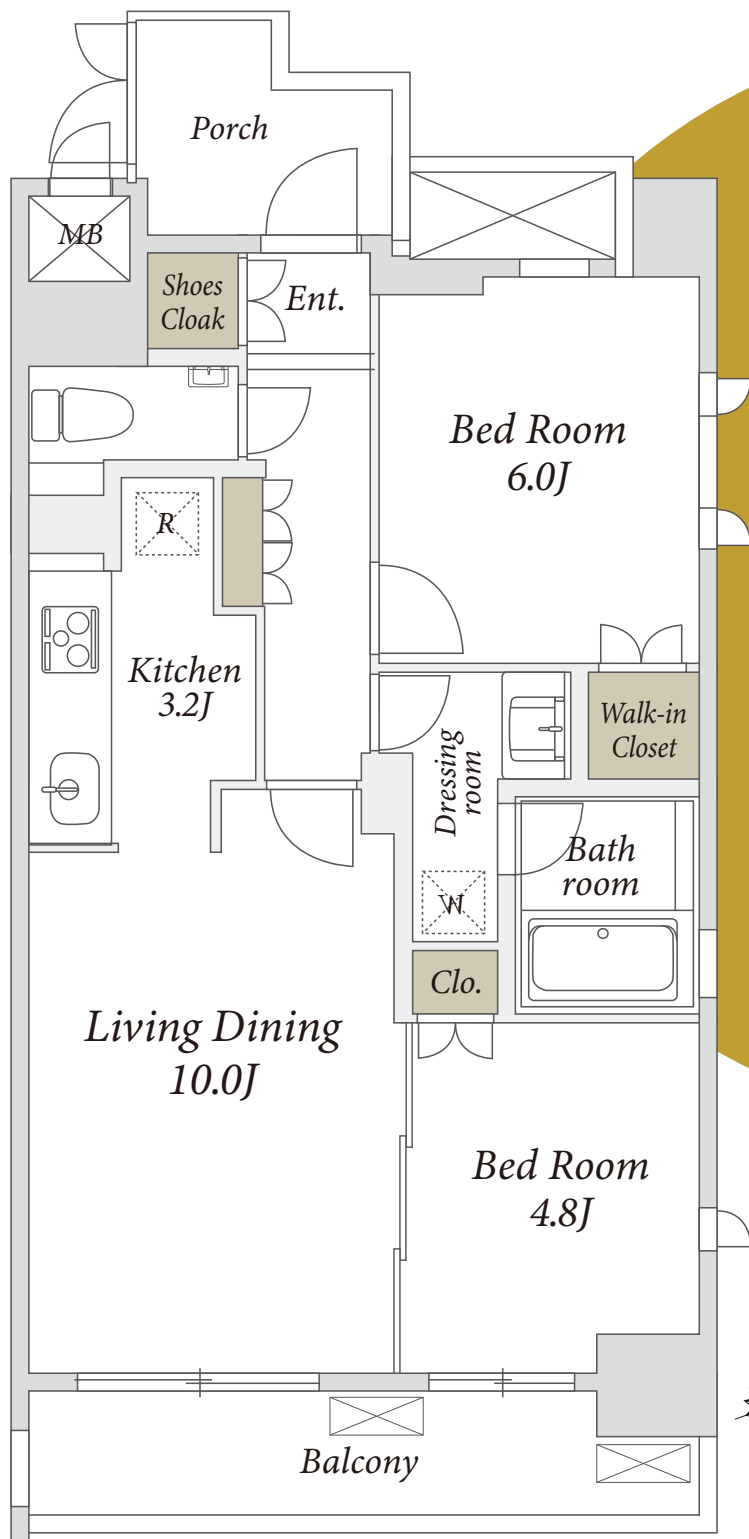
構造 鉄筋コンクリート造 地上10階建  
 竣工 2006年1月  
 施工 株式会社植木組  
 旧分譲 積水ハウス不動産株式会社  
 総戸数 33戸

東急東横線 『代官山』駅 徒歩 3分

東急東横線 『中目黒』駅 徒歩 7分

JR山手線・埼京線 『恵比寿』駅 徒歩 9分

東京都渋谷区恵比寿南3丁目7-7



### Rental Conditions 賃貸条件

- ◎ 敷金 賃料の1ヶ月分
- ◎ 礼金 賃料の2ヶ月分
- ◎ 共益費 月額15,000円
- ◎ 鍵交換費用 38,500円(税込)
- ◎ 退室時クリーニング費用 92,180円(税込)
- ◎ 契約形態 普通借家契約2年間
- ◎ 更新料 新賃料の1ヶ月分
- ◎ 駐輪場 7,200円(2年分一括払い) ※要空確認
- ◎ 入居日 相談(4月中旬退去予定)
- ◎ その他 事務所利用不可/楽器禁止/ペット飼育不可  
民泊・シェアハウス利用禁止  
火災保険(借家人賠償責任担保特約付)加入必須
- ◎ 解約予告 退去日の2ヶ月前(解約月は月割り精算)
- ◎ 保証会社 ※利用必須

契約開始日は申込日より  
最長2週間以内で設定ください

積水ハウスパートナーズ・らくらくパートナー	(CASA) 法人社宅契約
・初回事務手数料 33,000円(税込)	・初回委託保証料 賃料合計の50%
・月額保証料 賃料等合計の2%	・月額事務手数料 月額220円(税込)
・24時間サポート 月額1,320円(税込)	・更新料(1年毎) 10,000円
	・24時間サポート 月額1,320円(税込)

### Equipment 設備概要

オートロック/防犯カメラ/セコムセキュリティ(共益費に含む)  
 エレベーター/宅配ボックス/24H可専用ゴミ置場/モニタ付インターホン  
 フローリング/エアコン/TES式床暖房(LD)/温水洗浄便座トイレ  
 三面鏡独立洗面台/バスルーム(浴室暖房乾燥機付)  
 システムキッチン(3口ガスコンロ・グリル・浄水器付)  
 ウォークインクローゼット/シューズクローク  
 インターネット(USEN・共益費に含む)/BS・CS(一部有料)  
 (浄水器のカートリッジの交換費用は借主負担となります)



# 1002

※図面と現況が異なる場合は現況を優先いたします。

1002号室 2LDK 56.87㎡ (17.20坪)

賃料 **327,000円**  
(共益費 15,000円)

ACCESS REALTY CO., LTD.  
東京都知事免許(9)第55712号

株式会社アクセス・リアルティ  
東京都渋谷区千駄ヶ谷1丁目20-1 パークアベニュー5F

TEL 03-3479-7107

HP <https://access-r.co.jp/>  
Email [chintai@access-r.co.jp](mailto:chintai@access-r.co.jp)

※取引態様：専任媒介  
 ※仲介手数料として賃料の1.1ヶ月分(税込)が必要です  
 ※前家賃は当月分日割りと翌月分までお支払いいただきます  
 ※退室時の室内クリーニング費用は借主の負担となります。

※広告転載禁止※