



RENTAL APARTMENT

APIS DAIKANYAMA

アピス代官山

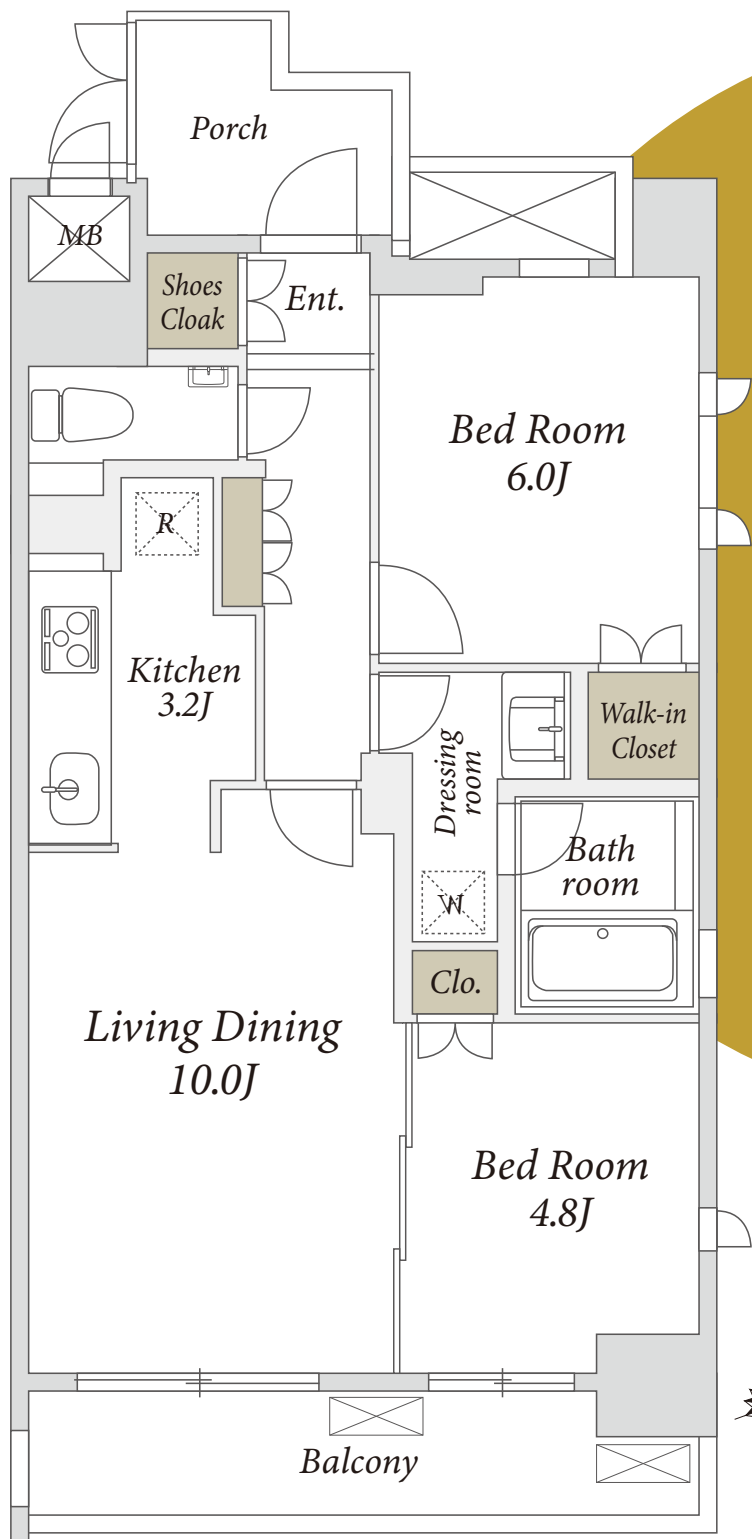
構造 鉄筋コンクリート造 地上10階建
 竣工 2006年1月
 施工 株式会社植木組
 旧分譲 積水ハウス不動産株式会社
 総戸数 33戸

東急東横線『代官山』駅 徒歩 3分

東急東横線 東京メトロ日比谷線 『中目黒』駅 徒歩 7分

JR山手線・埼京線 東京メトロ日比谷線 『恵比寿』駅 徒歩 9分

東京都渋谷区恵比寿南3丁目7-7



Rental Conditions 賃貸条件

- 敷金 賃料の1ヶ月分
- 礼金 賃料の2ヶ月分
- 共益費 月額15,000円
- 鍵交換費用 38,500円(税込)
- 退室時クリーニング費用 92,180円(税込)
- 契約形態 普通借家契約2年間
- 更新料 新賃料の1ヶ月分
- 駐輪場 7,200円(2年分一括払い) ※要空確認
- 入居日 相談(3月下旬退去予定)
- その他 事務所利用不可/楽器禁止/ペット飼育不可
民泊・シェアハウス利用禁止
火災保険(借家人賠償責任担保特約付)加入必須
- 解約予告 退去日の2ヶ月前(解約月は月割精算)
- 保証会社 ※利用必須

契約開始日は申込日より
最長10日以内でご設定ください

積水ハウスパートナーズ・らくらくパートナー	(CASA) ※法人社宅契約
・初回事務手数料 33,000円(税込)	・初回委託保証料 賃料合計の50%
・月額保証料 賃料等合計の2%	・月額事務手数料 月額220円(税込)
・24時間サポート 月額1,320円(税込)	・更新料(1年毎) 10,000円
	・24時間サポート 月額1,320円(税込)

Equipment 設備概要

オートロック/防犯カメラ/セコムセキュリティ(共益費に含む)
 エレベーター/宅配ボックス/24H可専用ゴミ置場/モニターインターホン
 フローリング/エアコン/TES式床暖房(LD)/温水洗浄便座トイレ
 三面鏡独立洗面台/バスルーム(浴室暖房乾燥機付)
 システムキッチン(3口ガスコンロ・グリル・浄水器付)
 ウォークインクローゼット/シューズクローク
 インターネット(USEN・共益費に含む)/BS・CS(一部有料)
 (浄水器のカートリッジの交換費用は借主負担となります)



#902

※図面と現況が異なる場合は現況を優先いたします。

902号室2LDK 56.87㎡(17.20坪)

賃料 **320,000円**
 (共益費 15,000円)

ACCESS REALTY CO.,LTD.
 東京都知事免許(9)第55712号

株式会社アクセス・リアルティ
 東京都渋谷区千駄ヶ谷1丁目20-1 パークアベニュー5F

TEL 03-3479-7107

HP <https://access-r.co.jp/>
 Email chintai@access-r.co.jp

※取引態様：専任媒介
 ※仲介手数料として賃料の1.1ヶ月分(税込)が必要です
 ※前家賃は当月分日割りと翌月分までお支払いいただきます
 ※退室時の室内クリーニング費用は借主の負担となります。

※広告転載禁止※



RENTAL APARTMENT

APIS DAIKANYAMA

アピス代官山

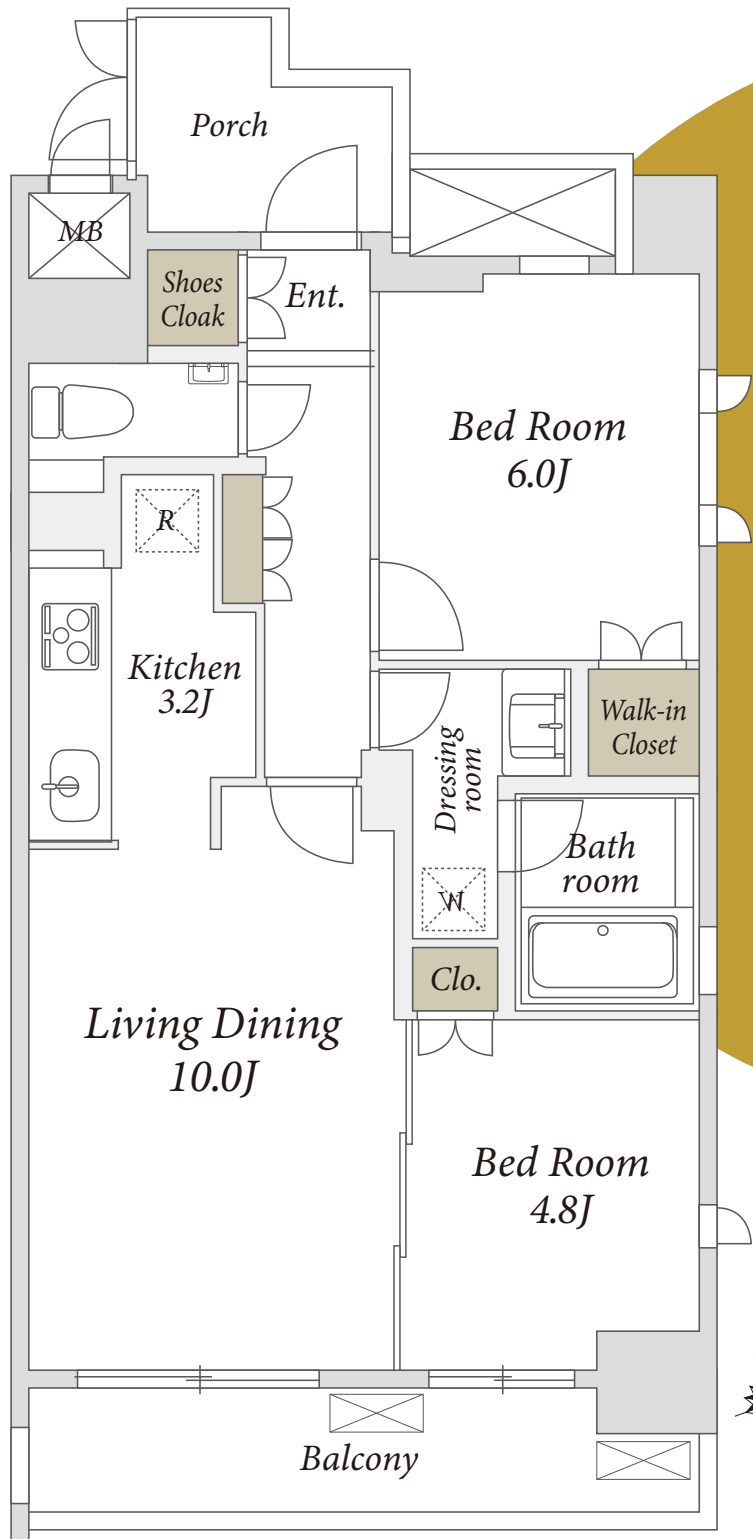
構造 鉄筋コンクリート造 地上10階建
 竣工 2006年1月
 施工 株式会社植木組
 旧分譲 積水ハウス不動産株式会社
 総戸数 33戸

東急東横線 『代官山』駅 徒歩 3分

東急東横線 『中目黒』駅 徒歩 7分

JR山手線・埼京線 『恵比寿』駅 徒歩 9分

東京都渋谷区恵比寿南3丁目7-7



Rental Conditions 賃貸条件

- ◎ 敷金 賃料の1ヶ月分
- ◎ 礼金 賃料の2ヶ月分
- ◎ 共益費 月額15,000円
- ◎ 鍵交換費用 38,500円(税込)
- ◎ 退室時クリーニング費用 92,180円(税込)
- ◎ 契約形態 普通借家契約2年間
- ◎ 更新料 新賃料の1ヶ月分
- ◎ 駐輪場 7,200円(2年分一括払い) ※要空確認
- ◎ 入居日 相談(4月中旬退去予定)
- ◎ その他 事務所利用不可/楽器禁止/ペット飼育不可
民泊・シェアハウス利用禁止
火災保険(借家人賠償責任担保特約付)加入必須
- ◎ 解約予告 退去日の2ヶ月前(解約月は月割り精算)
- ◎ 保証会社 ※利用必須

契約開始日は申込日より
最長2週間以内で設定ください

積水ハウスパートナーズ・らくらくパートナー	(CASA) 法人社宅契約
・初回事務手数料 33,000円(税込)	・初回委託保証料 賃料合計の50%
・月額保証料 賃料等合計の2%	・月額事務手数料 月額220円(税込)
・24時間サポート 月額1,320円(税込)	・更新料(1年毎) 10,000円
	・24時間サポート 月額1,320円(税込)

Equipment 設備概要

オートロック/防犯カメラ/セコムセキュリティ(共益費に含む)
 エレベーター/宅配ボックス/24H可専用ゴミ置場/モニタ付インターホン
 フローリング/エアコン/TES式床暖房(LD)/温水洗浄便座トイレ
 三面鏡独立洗面台/バスルーム(浴室暖房乾燥機付)
 システムキッチン(3口ガスコンロ・グリル・浄水器付)
 ウォークインクローゼット/シューズクローク
 インターネット(USEN・共益費に含む)/BS・CS(一部有料)
 (浄水器のカートリッジの交換費用は借主負担となります)



1002

※図面と現況が異なる場合は現況を優先いたします。

1002号室 2LDK 56.87㎡ (17.20坪)

賃料 **327,000円**
(共益費 15,000円)