



RENTAL APARTMENT

# R.H. House

アールエイチハウス #105

72.49㎡ | 2LDKtype | Monthly rent: 275,000yen | Maintenance fee: 7,000yen



京王新線『初台』駅 徒歩5分

小田急線『参宮橋』駅 徒歩16分

京王バス・小田急バス・都営バス 徒歩6分

◆渋谷駅・代々木八幡駅・阿佐ヶ谷駅・中野駅・新中野駅 利用可能

105号室

2LDKtype

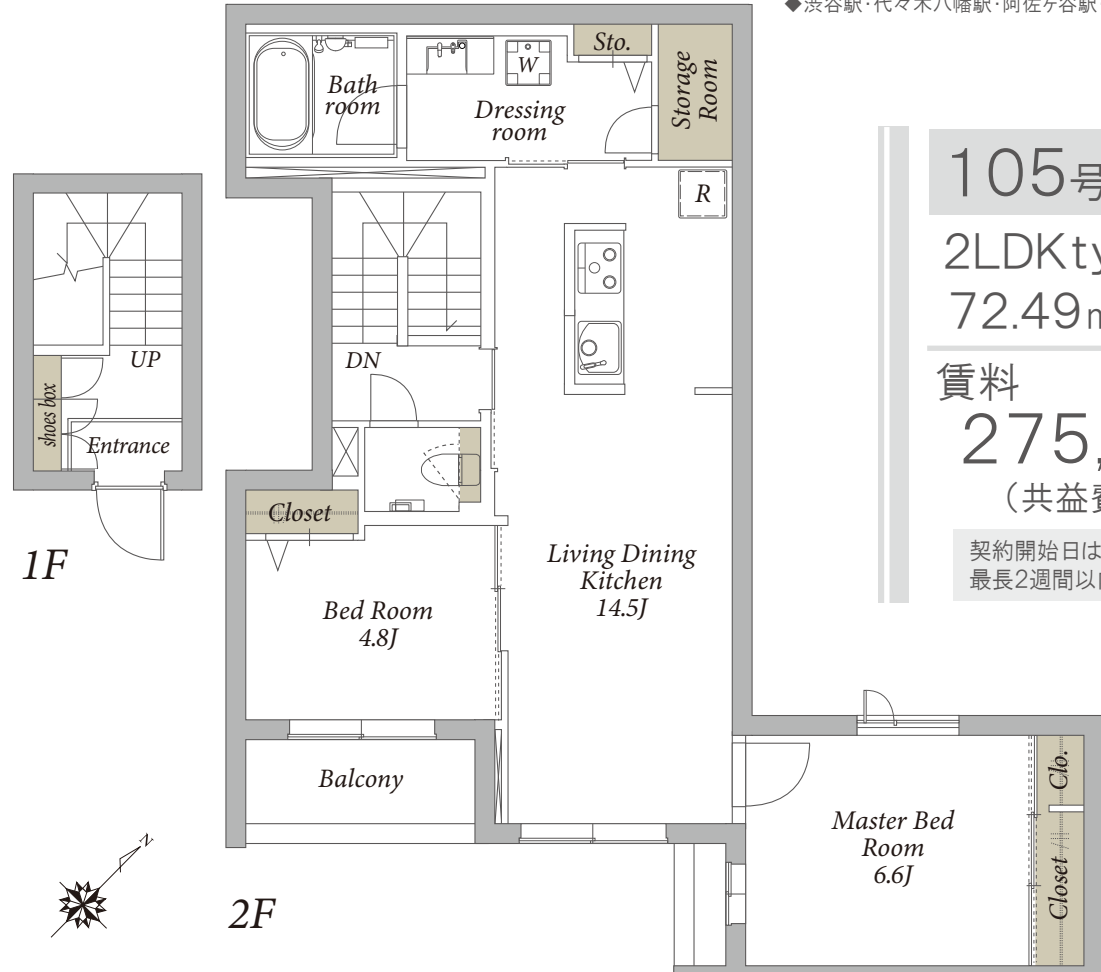
72.49㎡(21.92坪)

賃料

275,000円

(共益費 7,000円)

契約開始日は申込日より  
最長2週間以内でご設定下さい



※現況と図面が異なる場合は現況を優先いたします

### Architectural data 建築概要

- 名称 アールエイチハウス
- 所在地 東京都渋谷区本町1丁目9-10
- 構造 重量鉄骨造 地上3階建
- 施工 積水ハウス株式会社
- 竣工 2020年2月 ■総戸数 11戸

### Rent 賃貸条件

- 敷金 賃料の1ヶ月分
- 礼金 賃料の1ヶ月分
- 共益費 月額7,000円
- 鍵交換費用 38,500円(税込)
- 契約形態 普通借家契約2年間
- 更新料 新賃料の1ヶ月分
- 駐輪場 各戸1台利用可能(無料)
- その他 ペット不可/事務所利用不可/楽器禁止
- 民泊・シェアハウス利用禁止
- 火災保険(借家人賠償責任担保特約付)加入必須
- 入居日 即入居可
- 解約予告 退去日の1ヶ月前
- 退室時クリーニング費用 88,550円(税込)
- 保証会社 ※利用必須・下記以外の保証会社取扱いあり

### Equipment 設備概要

エレベーター/オートロック/防犯カメラ/宅配ボックス  
 モニタ付インターホン/セコムセキュリティ(賃料に含む)  
 ダブルロック/専用ゴミ置場/駐輪場(1台・無料)  
 全居室フローリング/エアコン(全室)/クローゼット  
 システムキッチン(3口IHヒーター・グリル付)/ガス給湯  
 バスルーム(追焚・浴室暖房乾燥機)/独立洗面台  
 24時間換気/シャッター(一部)/BS・CS(一部有料)  
 光インターネット(ギガプライズ・Wi-Fi付・無料)

(積水ハウスパートナーズ・らくらくパートナー) ・初回事務手数料 33,000円(税込) ・月額保証料 賃料等合計の2% ・24時間サポート 月額880円(税込)	(CASA)※外国籍契約・法人社宅契約 ・初回委託保証料 賃料合計の50% ・月額事務手数料 月額220円(税込) ・更新料(1年毎) 10,000円 ・24時間サポート 月額880円(税込)
--	--

**ACCESS REALTY co.,LTD.**  
 東京都知事免許(9)第55712号

株式会社アクセス・リアルティ

東京都渋谷区千駄ヶ谷1丁目20-1 パークアベニュー5F

TEL 03-3479-7107

Email H P

chintai@access-r.co.jp  
<https://access-r.co.jp/>

物件詳細・初期費用の  
 確認はコチラ▼



※取引態様：専任媒介

※仲介手数料として賃料の1.1ヶ月分(税込)が必要です。

※前家賃は当月分日割りと翌月分までお支払いいただきます。

※広告転載禁止※





RENTAL APARTMENT

# R.H. House

アールエイチハウス #201

47.83㎡ | 1LDKtype | Monthly rent: 194,000yen | Maintenance fee: 8,000yen



京王新線『初台』駅 徒歩5分

小田急線『参宮橋』駅 徒歩16分

京王バス・小田急バス・都営バス 徒歩6分

◆渋谷駅・代々木八幡駅・阿佐ヶ谷駅・中野駅・新中野駅 利用可能

201号室

1LDKtype

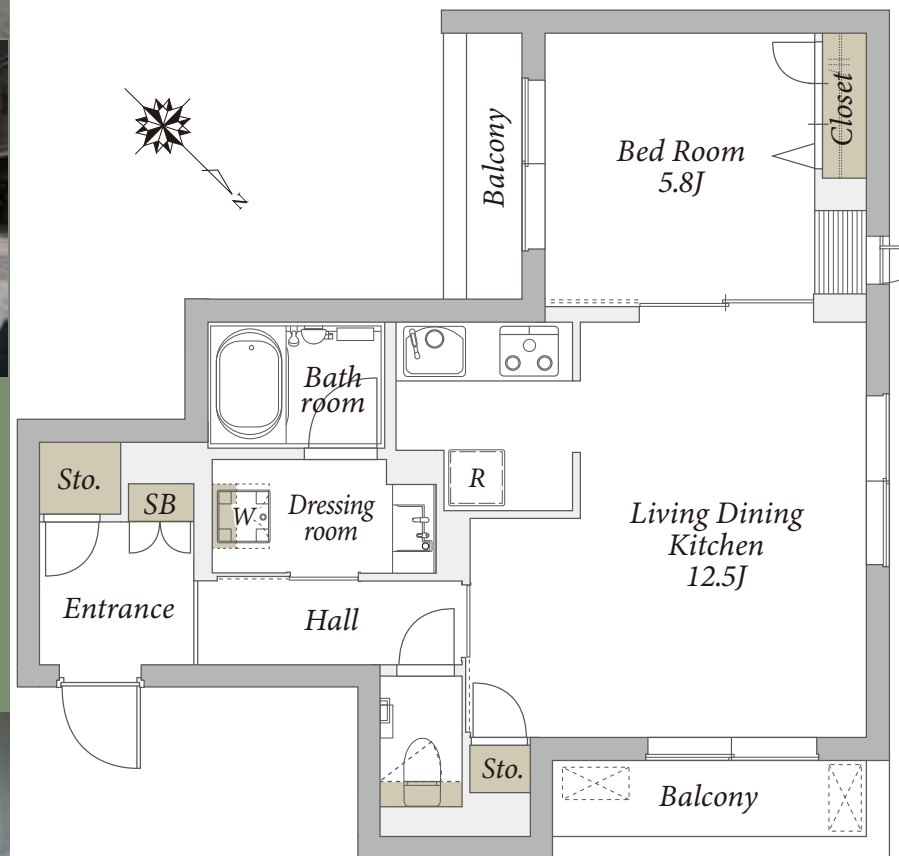
47.83㎡(14.46坪)

賃料

194,000円

(共益費 8,000円)

契約開始日は申込日より  
最長2週間以内でご設定下さい



※現況と図面が異なる場合は現況を優先いたします

## Architctual data 建築概要

- 名称 アールエイチハウス
- 所在地 東京都渋谷区本町1丁目9-10
- 構造 重量鉄骨造 地上3階建
- 施工 積水ハウス株式会社
- 竣工 2020年2月
- 総戸数 11戸

## Rent 賃貸条件

- 敷金 賃料の1ヶ月分
- 礼金 賃料の1ヶ月分
- 共益費 月額8,000円
- 鍵交換費用 38,500円(税込)
- 契約形態 普通借家契約2年間
- 更新料 新賃料の1ヶ月分
- 駐輪場 各戸1台利用可能(無料)
- その他 ペット不可/事務所利用不可/楽器禁止
- 入居日 相談(9月下旬退去予定)
- 解約予告 退去日の1ヶ月前
- 退室時クリーニング費用 63,800円(税込)
- 保証会社 ※利用必須・下記以外の保証会社取扱いあり

## Equipment 設備概要

エレベーター/オートロック/防犯カメラ/宅配ボックス  
 モニタ付インターホン/セコムセキュリティ(賃料に含む)  
 ダブルロック/専用ゴミ置場/駐輪場(1台・無料)  
 全居室フローリング/エアコン(全室)/クローゼット  
 システムキッチン(3口IHヒーター・グリル付)/ガス給湯  
 バスルーム(追焚・浴室暖房乾燥機)/独立洗面台  
 24時間換気/シャッター(一部)/BS・CS(一部有料)  
 光インターネット(ギガプライズ・Wi-Fi付・無料)

- 積水ハウスパートナーズ・らくらくパートナー  
 ・初回事務手数料 33,000円(税込)  
 ・月額保証料 賃料等合計の2%  
 ・24時間サポート 月額880円(税込)
- (CASA)※外国籍契約・法人社宅契約  
 ・初回委託保証料 賃料合計の50%  
 ・月額事務手数料 月額220円(税込)  
 ・更新料(1年毎) 10,000円  
 ・24時間サポート 月額880円(税込)

**ACCESS REALTY co.,LTD.**  
 東京都知事免許(9)第55712号

株式会社アクセス・リアルティ

東京都渋谷区千駄ヶ谷1丁目20-1 パークアベニュー5F

TEL 03-3479-7107

Email  
H P

chintai@access-r.co.jp  
<https://access-r.co.jp/>

物件詳細・初期費用の  
確認はコチラ▼



※取引態様：専任媒介

※仲介手数料として賃料の1.1ヶ月分(税込)が必要です。

※前家賃は当月分日割りと翌月分までお支払いいただきます。

※広告転載禁止※