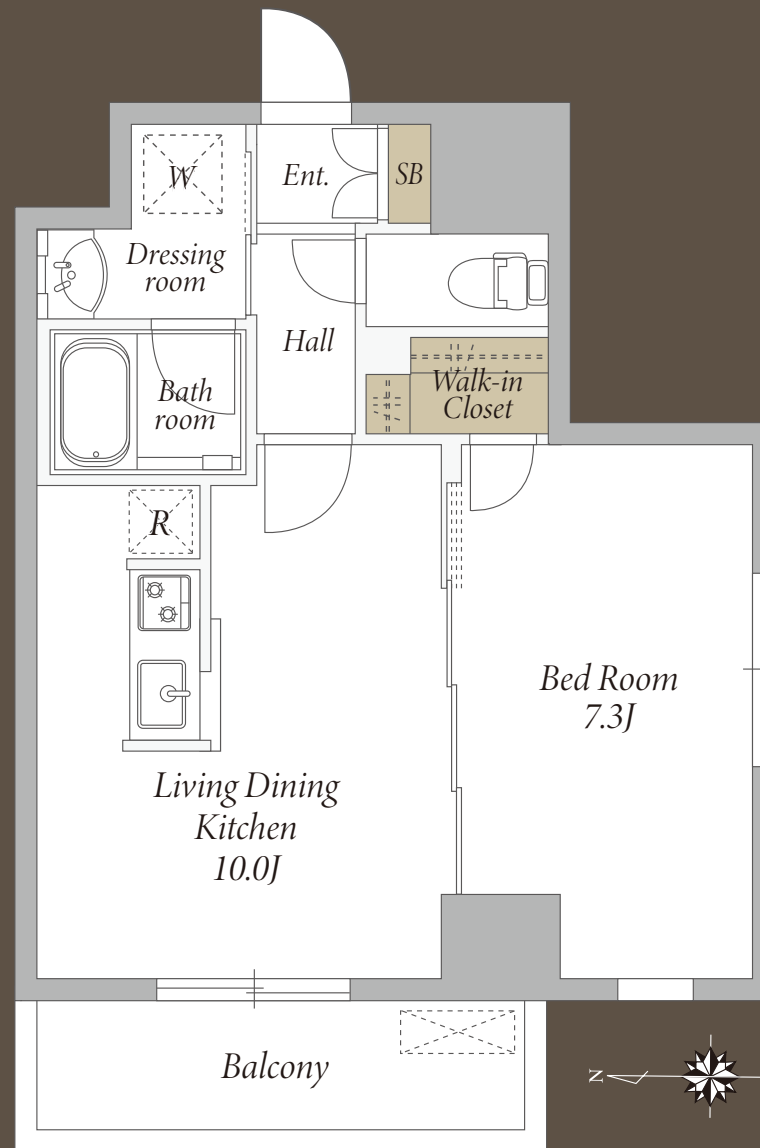


Famille



#201 1LDK 42.39^m²

Architectural data 建築概要

- 名称 ファミリー
- 所在地 東京都渋谷区恵比寿3丁目9-11
- アクセス 東京メトロ日比谷線「恵比寿」駅 徒歩9分
JR山手線・JR埼京線「恵比寿」駅 徒歩9分
- 構造 鉄筋コンクリート造 地下1階・地上6階建
- 竣工 2009年1月
- 総戸数 30戸

Rent 賃貸条件

- 敷金 なし
- 礼金 賃料の1.5ヶ月分
- 賃料 195,000円
- 共益費 月額10,000円
- 鍵交換費用 33,000円(税込)
- 退去時クリーニング費用 73,590円(税込)※初回契約時
- 契約形態 普通借家契約2年間
- 更新料 新賃料の1ヶ月分
- 駐輪場 各戸1台利用可能(無料)
- その他 ペット不可/事務所利用不可
楽器禁止/民泊禁止
火災保険加入必須
(借家人賠償責任担保特約付き)
- 入居日 相談(ご内覧可)
- 解約予告 退去日の2ヶ月前(解約月は月割り精算)
- 保証会社 ※利用必須

契約開始日は申込日より
最長2週間以内でご設定下さい

積水ハウスパートナーズ・らくらくパートナー	(CASA)※法人社宅契約
・初回事務手数料 33,000円(税込)	・初回委託保証料 賃料合計の50%
・月額保証料 賃料等合計の2%	・月額事務手数料 月額220円(税込)
・24時間サポート 月額1,320円(税込)	・更新料(1年毎) 10,000円
	・24時間サポート 月額1,320円(税込)

Equipment 設備概要

オートロック/防犯カメラ/モニター付インターホン
専用ごみ置場/宅配ボックス/ワンキーツーロック
エレベーター/フローリング/エアコン(1基)/ガス給湯器
ガスコンロ(2口・グリル)/温水洗浄便座/24H換気システム
シャンプードレッサー/浴室暖房乾燥機/CATV(別途契約)
光インターネット(ギガプライズ・Wi-Fi付・利用無料)
駐輪場(各戸1台・無料)/トランクルーム(地下1階・無料)

- ◆仲介手数料として賃料の1.1ヶ月(税込)が必要です。
- ◆退室時の室内クリーニング費用は借主の負担となります。
- ◆前家賃は当月分日割りと翌月分までお支払いいただきます。

ACCESS REALTY CO.,LTD.

株式会社アクセス・リアルティ
東京都渋谷区千駄ヶ谷1丁目20-1 パークアベニュー5F
東京都知事免許(9)第55712号

Tel 03-3479-7107

✉ chintai@access-r.co.jp

専任媒介

※広告転載禁止※