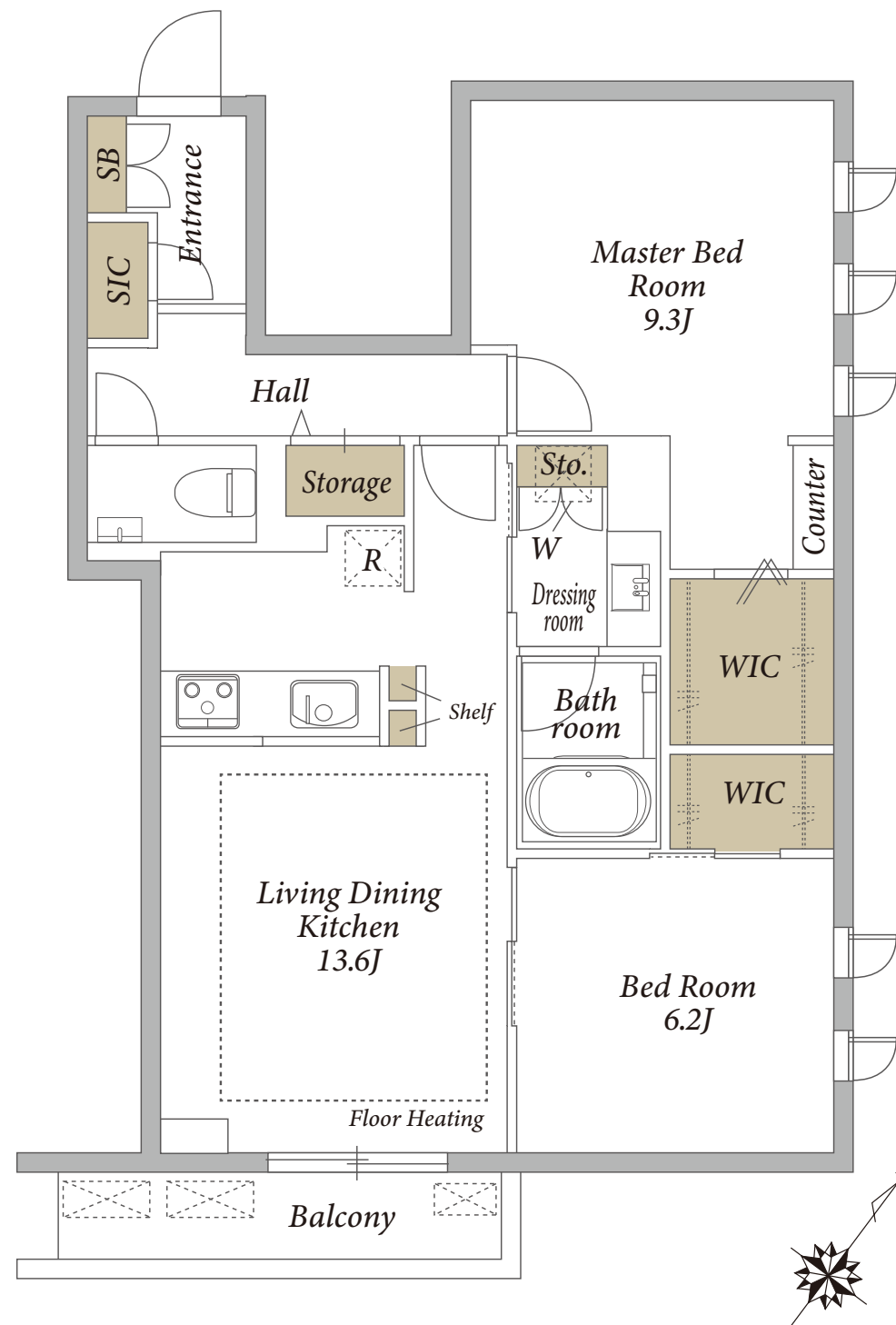
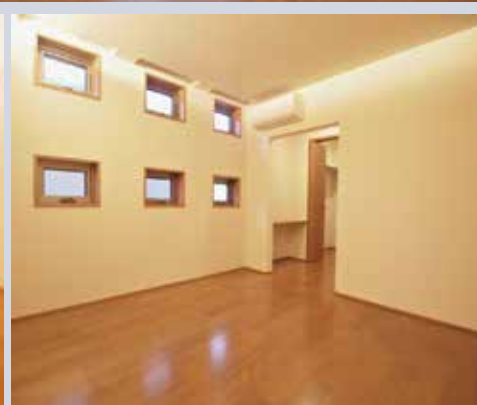




RENTAL APARTMENT

Passage Nishikata

パサーージュ西片 #201



現況と図面が異なる場合は現況を優先いたします

東京外南北線『東大前』駅 徒歩4分
 都営三田線 都営大江戸線『春日』駅 徒歩8分
 東京外南北線 東京外丸ノ内線『後樂園』駅 徒歩11分
 【学区:区立誠之小学校・区立第六中学校】

2LDKtype 69.92㎡(21.15坪)
201号室
賃料 307,000円
 (共益費 13,000円)
 契約開始日は申込日より最長2週間以内でご設定下さい

- 名称 パサーージュ西片
- 所在地 東京都文京区西片2丁目11-15
- 構造 重量鉄骨造 地上3階建
- 竣工 2018年2月
- 施工 積水ハウス株式会社
- 総戸数 9戸

- 敷金 賃料の1ヶ月分
- 礼金 賃料の1.5ヶ月分
- 共益費 月額13,000円
- 鍵交換費用 38,500円(税込)
- 契約形態 普通賃貸借契約2年間
- 更新料 新賃料の1ヶ月分
- 駐輪場 2台まで利用可能(無料)
- ペット 相談(小型犬または猫の1匹のみ)
※敷金0.5ヶ月分積増

- 入居日 相談(5月下旬退去予定)
- 解約予告 退去日の1ヶ月前
- 退室時クリーニング費用 83,600円(税込)
- その他 事務所利用不可/楽器不可
民泊・シェアハウス利用禁止
火災保険必須(借家人賠償責任担保特約付)
- 保証会社 ※利用必須・下記以外の保証会社取り扱いあり
(積水ハウスパートナーズ・らくらくパートナー)
・初回事務手数料 33,000円(税込)
・月額保証料 賃料等合計の2%
・24時間サポート 月額880円(税込)
(CASA) ※外国籍契約・法人社宅契約
・初回委託保証料 賃料合計の50%
・月額事務手数料 月額220円(税込)
・更新料(1年毎) 10,000円
・24時間サポート 月額880円(税込)
- 設備
オートロック/防犯カメラ/セコムセキュリティ(共益費に含む)
エレベーター/宅配ボックス/敷地内専用ゴミ置場(24H可)
集合ポスト/モニターインターフォン/窓シャッター/ペアガラス
エアコン(全居室)/フローリング(全居室)/床暖房(LDのみ)
システムキッチン(HHキッチンヒーター3口・食洗機・グリル付)
ガス給湯器/追焚き給湯/浴室暖房乾燥機/温水洗浄便座
シャンプードレッサー/24時間換気/BS・CS(一部有料)
光インターネット(ギガプライズ・Wi-Fi付・無料)
駐輪場(2台分利用可能・無料)

ACCESS REALTY CO.,LTD.

東京都知事免許(9)第55712号
 株式会社アクセス・リアルティ
 東京都渋谷区千駄ヶ谷1丁目20-1 パークアベニュー5F

TEL 03-3479-7107

FAX 03-3479-7155
 HP <https://access-r.co.jp/>
 Email chintai@access-r.co.jp

物件詳細・初期費用



※取引態様:専任媒介
 ※仲介手数料として賃料の1.1ヶ月分(税込)が必要です
 ※前家賃は当月分日割り翌月分までお支払いいただきます
 ※ご契約は弊社にご来社いただきます(左記住所参照)

※広告転載禁止※