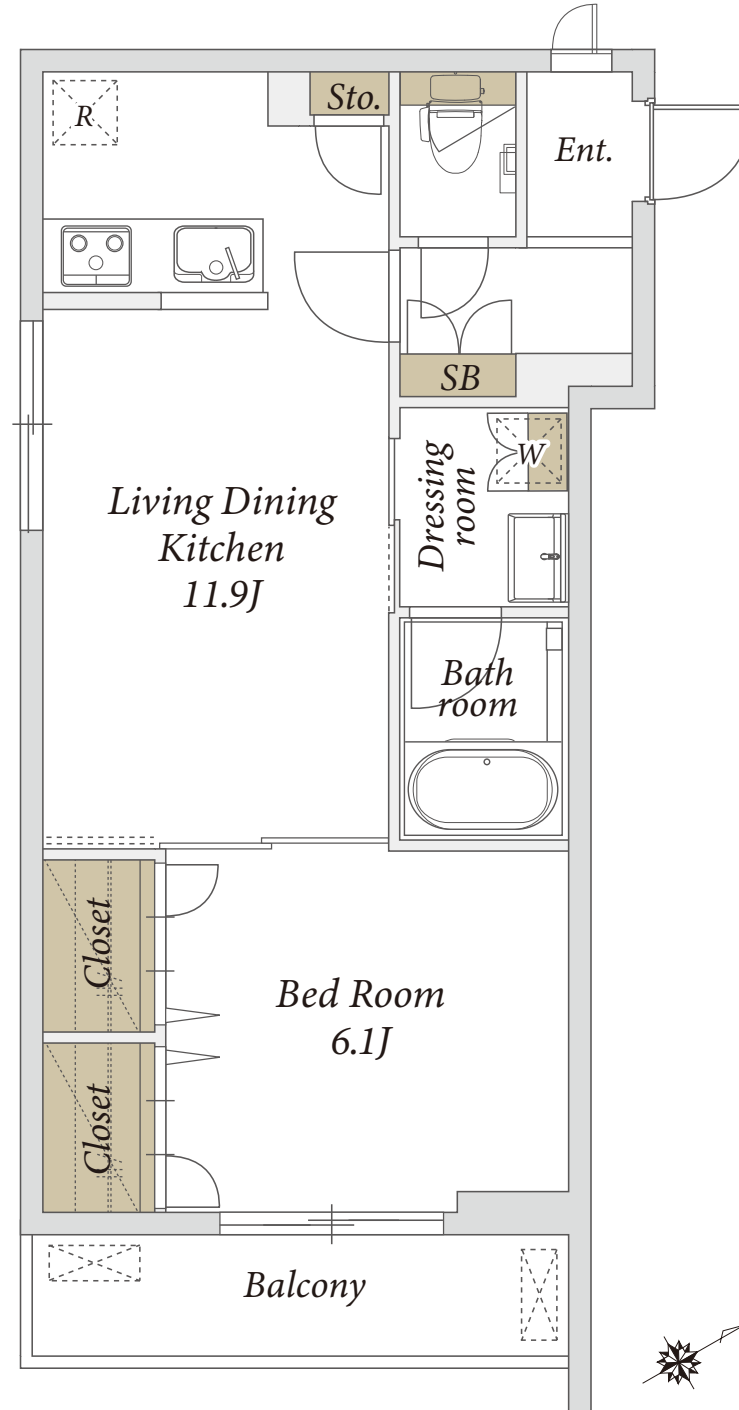


Rental apartment

Espoir Kannonzaka

エスポワール 観音坂 #303

45.08㎡ | 1LDKtype | Monthly rent:202,000yen | Maintenance fee:9,000yen



※現況と図面が異なる場合は現況を優先いたします

東京外口副都心線『北参道』駅 徒歩8分
 JR中央・総武線『千駄ヶ谷』駅 徒歩8分
 都営大江戸線『国立競技場』駅 徒歩6分

Architectural data

- 名称 エスポワール 観音坂
 - 所在地 東京都渋谷区千駄ヶ谷2丁目36-9
 - 構造 重量鉄骨造 地上4階建
 - 施工 積水ハウス株式会社
 - 竣工 2020年1月
 - 総戸数 8戸(店舗1戸)
- 契約開始日は申込日より
最長2週間以内でご設定下さい

Rental conditions

- 専有面積 45.08㎡(13.63坪)
 - 月額賃料 202,000円
 - 共益費 9,000円
 - 敷金 賃料の1ヶ月分
 - 礼金 賃料の1.5ヶ月分
 - 鍵交換費用 33,000円(税込)
 - 契約形態 普通借家契約2年間
 - 更新料 新賃料の1ヶ月分
 - 入居日 相談(10月上旬退去予定)
 - その他 事務所利用不可/ペット飼育不可
民泊・シェアハウス利用禁止/楽器禁止
火災保険加入必須
(借家人賠償責任担保特約付)
 - 解約予告 退去日の1ヶ月前
 - 退室時クリーニング費用 63,800円(税込)
 - 指定保証会社 ※利用必須
- 【個人契約】
 〈積水パートナーズ・らくらくパートナー〉
 ・初回事務手数料 33,000円(税込)
 ・月額保証料 賃料等合計の2%
 ・24時間サポート 月額880円(税込)
- 【外国籍個人契約・法人社宅契約】
 〈CASA〉
 ・初回保証料 賃料等合計の50%
 ・月額事務手数料 月額220円(税込)
 ・更新料 10,000円(1年毎)
 ・24時間サポート 月額880円(税込)
 (上記以外の保証会社取り扱いあり)

Equipment

- 設備
- オートロック/専用ゴミ置場/駐輪場各戸1台まで(無料)
- 宅配ボックス/防犯カメラ/エレベーター
- エアコン(全室)/フローリング/モニター付インターホン
- IHキッチンヒーター(3口・グリル付)/温水洗浄便座
- 浴室暖房乾燥機/追焚き給湯/24H換気/ガス給湯器
- シャンプードレッサー/BS・CS(要別途契約)/ペアガラス
- 光インターネット(ギガプライズ・無料・Wi-Fi付)

ACCESS REALTY CO.,LTD.

東京都知事免許(9)第55712号
 株式会社アクセス・リアルティ
 東京都渋谷区千駄ヶ谷1丁目20-1 パークアベニュー5F

TEL 03-3479-7107

FAX 03-3479-7155

HP <https://access-r.co.jp/>

Email chintai@access-r.co.jp

物件詳細・初期費用



※取引態様：専任媒介
 ※仲介手数料として賃料の1.1ヶ月分(税込)が必要です
 ※前家賃は当月分日割りと翌月分までお支払いいただきます
 ※ご契約は弊社にご来社いただきます(左記住所参照)

※広告転載禁止※