

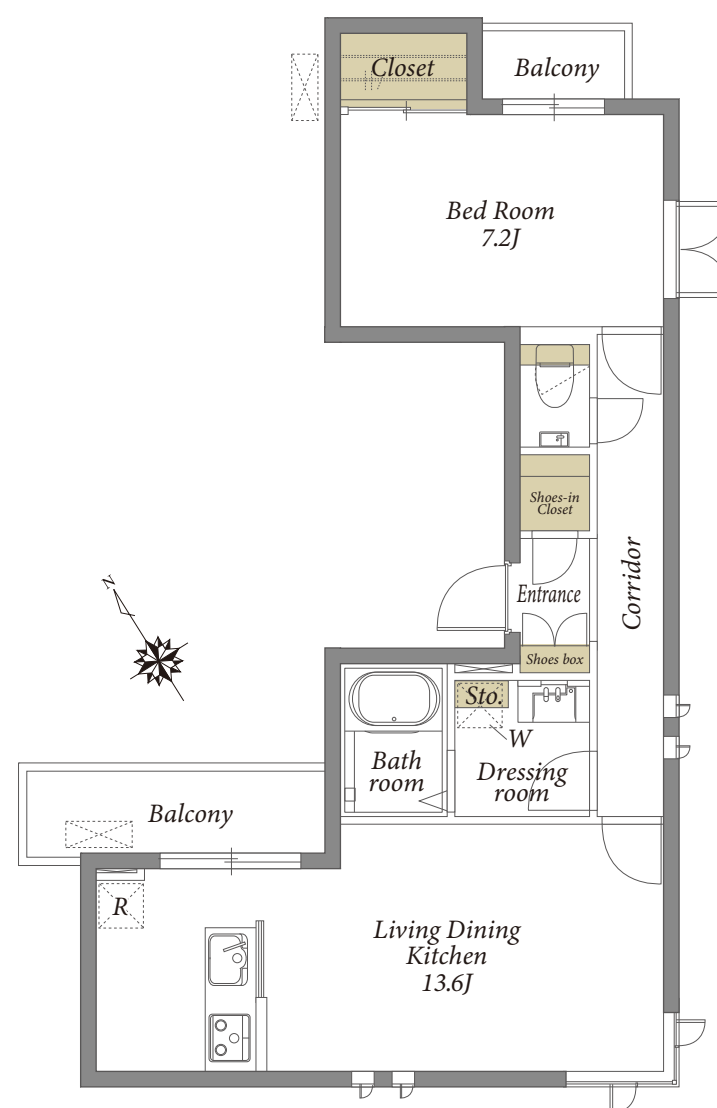


Rental apartment

# Cachette Minamiaoyama

カセット南青山 #301

53.83㎡ | 1LDKtype | Monthly rent: 270,000yen | Maintenance fee: 12,000yen



東京メトロ銀座線  
東京メトロ半蔵門線  
東京メトロ千代田線  
東京メトロ銀座線

『表参道』駅 徒歩7分  
『外苑前』駅 徒歩7分

**301号室**

1LDK type  
53.83㎡ (16.28坪)

賃料  
**270,000円**  
(共益費 12,000円)

契約開始日は申込日より  
最長2週間以内でご設定下さい

※現況と図面が異なる場合は現況を優先いたします

### Architectural data 建築概要

- 名称 カセット南青山
- 所在地 東京都港区南青山4丁目9-20
- 構造 重量鉄骨造 地上3階建
- 竣工 2018年6月
- 総戸数 6戸

### Equipment 設備概要

オートロック/宅配ボックス/セコムセキュリティ(賃料に含む)  
防犯カメラ/モニタ付インターホン/ガス給湯器(エコジョーズ)  
フローリング/エアコン/システムキッチン(3口IHヒーター・グリル付)  
追焚/浴室暖房乾燥機/温水洗浄便座/24時間換気システム  
シャンプードレッサー/BS(要別途契約)  
光インターネット(ギガプライズ・Wi-Fi付・利用無料)  
駐輪場(各戸1台・無料)/専用ゴミ置場

※こちらの物件にはエレベーターの設置がございません。

### Rent 賃貸条件

- 敷金 なし
- 礼金 賃料の1ヶ月分
- 共益費 月額12,000円
- 鍵交換費用 41,800円(税込)
- 契約形態 普通賃貸借契約2年間
- 更新料 新賃料の1ヶ月分
- 駐輪場 各戸1台利用可能(無料)
- 入居日 即入居可
- 退室時クリーニング費用(初回契約時) 86,020円(税込)
- 解約予告 退去日の2ヶ月前(解約月は月割精算)
- 保証会社 ※利用必須

<p>〈積水ハウスパートナーズ・らくらくパートナー〉</p> <ul style="list-style-type: none"> <li>・初回事務手数料 33,000円(税込)</li> <li>・月額保証料 賃料合計の2%</li> <li>・24時間サポート 月額1,320円(税込)</li> </ul>	<p>〈CASA〉法人社宅契約</p> <ul style="list-style-type: none"> <li>・初回委託保証料 賃料合計の50%</li> <li>・月額事務手数料 月額220円(税込)</li> <li>・更新料(1年毎) 10,000円</li> <li>・24時間サポート 月額1,320円(税込)</li> </ul>
---	---

- その他 事務所利用不可/ペット不可/楽器禁止/民泊禁止  
家財保険加入必須(借家人賠償責任担保特約付)

ACCESS REALTY CO., LTD.

東京都知事免許(9)第55712号  
株式会社アクセス・リアルティ  
東京都渋谷区千駄ヶ谷1丁目20-1 パークアベニュー5F

TEL 03-3479-7107

FAX 03-3479-7155

HP <https://access-r.co.jp/>

Email [chintai@access-r.co.jp](mailto:chintai@access-r.co.jp)

物件詳細・初期費用



※取引態様：専任媒介  
※仲介手数料として賃料の1.1ヶ月分(税込)が必要です  
※前家賃は当月分日割りと翌月分までお支払いいただきます  
※ご契約は弊社にご来社いただきます(左記住所参照)

※広告転載禁止※