

都営大江戸線
『西新宿五丁目』駅 徒歩5分

都営大江戸線
『都庁前』駅 徒歩7分

積水ハウス株式会社施工

ウィズプラス 西新宿

◇2023年5月竣工

重量鉄骨造 地上4階建 / 総戸数 8戸

東京都新宿区西新宿4丁目28-25



RENTAL CONDITIONS 賃貸条件

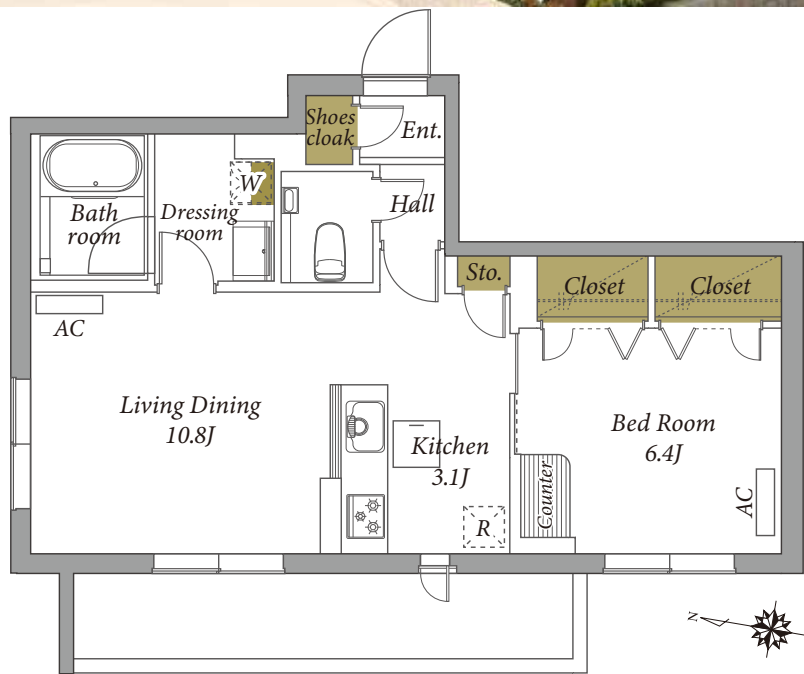
- 敷金 賃料の1ヶ月分
- 礼金 賃料の1ヶ月分
- 共益費 月額7,000円
- 入居日 相談(ご内覧可)
- 契約形態 普通賃貸借契約2年間
- 鍵登録設定費用 16,500円(税込)
- 更新料 新賃料の1ヶ月分
- ペット 飼育可能(小型犬または猫1匹まで・敷金1ヶ月積増)
- その他 事務所利用不可/楽器禁止/民泊・シェアハウス禁止
火災保険(借家人賠償責任担保特約付)加入必須
- 解約予告 退去日の1ヶ月前
- 退室時クリーニング費用 63,800円(税込)
- 保証会社 ※加入必須・下記以外の保証会社の取り扱いあり

契約開始日は申込日より
最長2週間以内でご設定ください

積水ハウスパートナーズ・らくらくパートナー	CASA ※外国籍個人契約・法人社宅契約
・初回事務手数料 33,000円(税込)	・初回委託保証料 賃料合計の50%
・月額保証料 賃料等合計の2%	・月額事務手数料 月額220円(税込)
・24時間サポート 月額880円(税込)	・更新料(1年毎) 10,000円
	・24時間サポート 月額880円(税込)

EQUIPMENT 設備

オートロック/防犯カメラ/集合ポスト/宅配ボックス/エレベーター
専用ゴミ置場/ホームセキュリティ(SECOM)加入/IOT対応
モニタ付インターホン/グラモスマートロック(ナンバー式電池錠)
エコジョーズ/フローリング(全居室)/エアコン(全居室)/アクセントクロス
二面採光/バルコニー/ペアガラス/温水洗浄便座トイレ(手洗いボウル付)
バスルーム(ワイドミラー・追焚・浴室暖房乾燥機・24H換気)
ガス給湯器/三面鏡独立洗面化粧台(ハイバック)/扉付シェルフ
システムキッチン(3口ガスコンロ・グリル・食器洗浄乾燥機付)/床下収納
シューズクロック/クローゼット/カウンターデスク
BS(一部有料)/光インターネット(UNひかり・無料・Wi-Fi付)
駐輪場(各戸1台利用無料)



※現況と図面が異なる場合は現況を優先いたします。

101 号室 | 1LDK 49.16㎡(14.87t)
賃料 237,000円
(管理費 7,000円)



ACCESS REALTY CO., LTD.
東京都知事免許(9)第55712号
株式会社アクセス・リアルティ
東京都渋谷区千駄ヶ谷1丁目20-1 パークアベニュー5F

TEL 03-3479-7107
FAX 03-3479-7155
Email chintai@access-r.co.jp
HP https://access-r.co.jp/

物件詳細・初期費用の
確認はコチラ▼



※取引態様:専任媒介
※仲介手数料として賃料の1.1ヶ月分(税込)が必要です。
※前家賃は当月分日割りと翌月分までお支払いいただきます。
※退居時の室内クリーニング費用は借主負担となります。

※広告転載禁止※