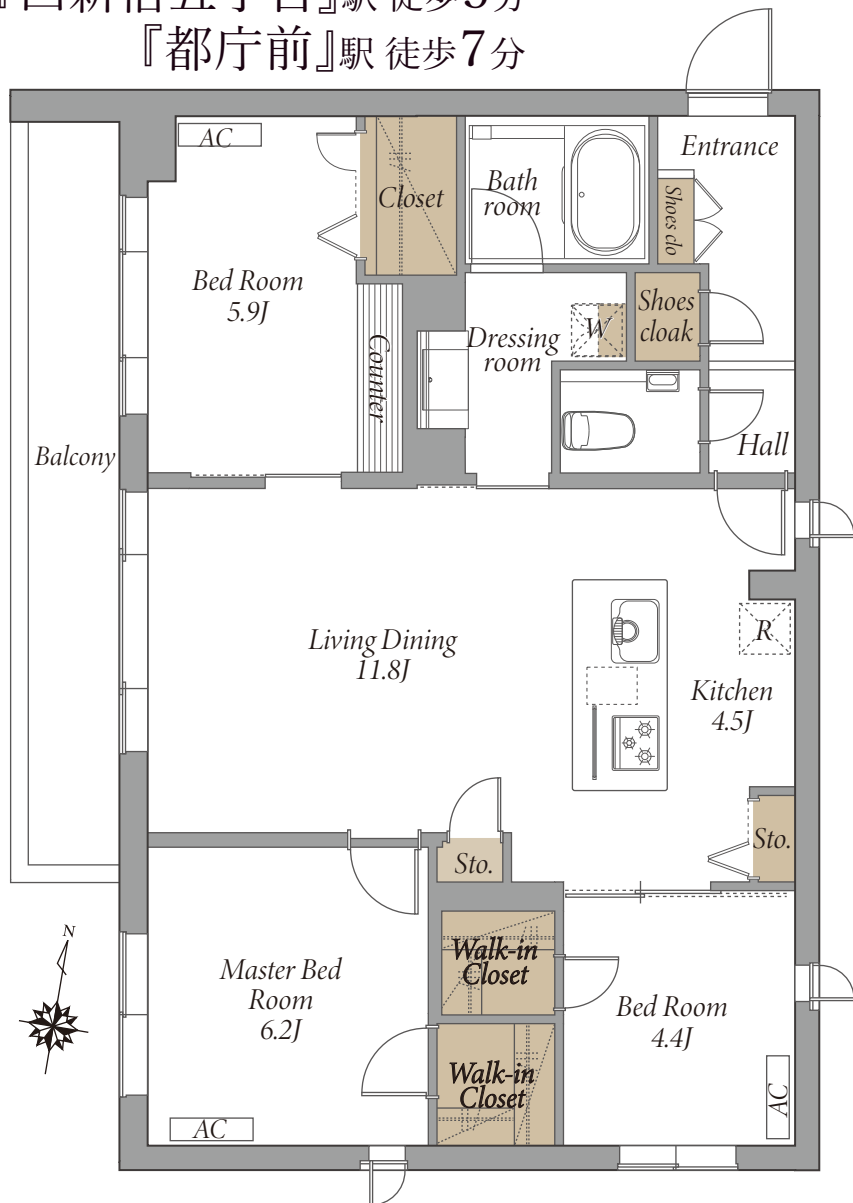


ウィズプラス西新宿

都営大江戸線

『西新宿五丁目』駅 徒歩5分

『都庁前』駅 徒歩7分



※現況と図面が異なる場合は現況を優先いたします。

202号室 | 3LDK 73.98㎡ (22.37t)
 賃料 375,000 円
 (管理費 8,000円)

RENTAL CONDITIONS 賃貸条件

- 敷金 賃料の1ヶ月分
- 礼金 賃料の1ヶ月分
- 共益費 月額8,000円
- 入居日 相談(10月下旬退去予定)
- 契約形態 普通賃貸借契約2年間
- 鍵登録設定費用 16,500円(税込)
- 更新料 新賃料の1ヶ月分
- ペット 飼育可能(小型犬または猫1匹まで・敷金1ヶ月積増)
- その他 事務所利用不可/楽器禁止/民泊・シェアハウス禁止
火災保険(借家人賠償責任担保特約付)加入必須

契約開始日は申込日より
 最長2週間以内でご設定ください

- 解約予告 退去日の1ヶ月前
- 退室時クリーニング費用 88,550円(税込)
- 保証会社 ※加入必須・下記以外の保証会社の取り扱いあり

〈積水ハウスパートナーズ・らくらくパートナー〉	〈CASA〉 ※外国籍個人契約・法人社宅契約
・初回事務手数料 33,000円(税込)	・初回委託保証料 賃料合計の50%
・月額保証料 賃料等合計の2%	・月額事務手数料 月額220円(税込)
・24時間サポート 月額880円(税込)	・更新料(1年毎) 10,000円
	・24時間サポート 月額880円(税込)

EQUIPMENT 設備

オートロック/防犯カメラ/集合ポスト/宅配ボックス/エレベーター
 専用ゴミ置場/太陽光発電可/ホームセキュリティ(SECURITY)加入
 モニタ付インターホン/グラモスマートロック(ナンバー式電池錠)/IOT対応
 エコジョーズ/フローリング/エアコン/収納(全居室)/アクセントクロス
 バルコニー/ペアガラス/温水洗浄便座トイレ(手洗いボウル付)
 バスルーム(ワイドミラー・追焚・浴室暖房乾燥機・24H換気)/ガス給湯器
 三面鏡独立洗面化粧台(ハイバック)/扉付シェルフ/ウォークインクローゼット
 システムキッチン(3口ガスコンロ・グリル・食器洗浄乾燥機付)
 BS(一部有料)/光インターネット(UNひかり・無料・Wi-Fi付)
 駐輪場(各戸1台利用無料)



Architecture Date 建築情報

名称 ウィズプラス西新宿
 所在地 東京都新宿区
 西新宿4丁目28-25
 竣工 2023年5月(築浅)
 施工 積水ハウス株式会社
 構造 重量鉄骨造 地上4階建
 総戸数 8戸

※ 仲介手数料として賃料の1.1ヶ月分(税込)が必要です。
 ※ 前家賃は当月分日割りと翌月分までお支払いいただきます。
 ※ 退居時の室内クリーニング費用は借主負担となります。

取引態様 専任媒介

※広告転載禁止※

