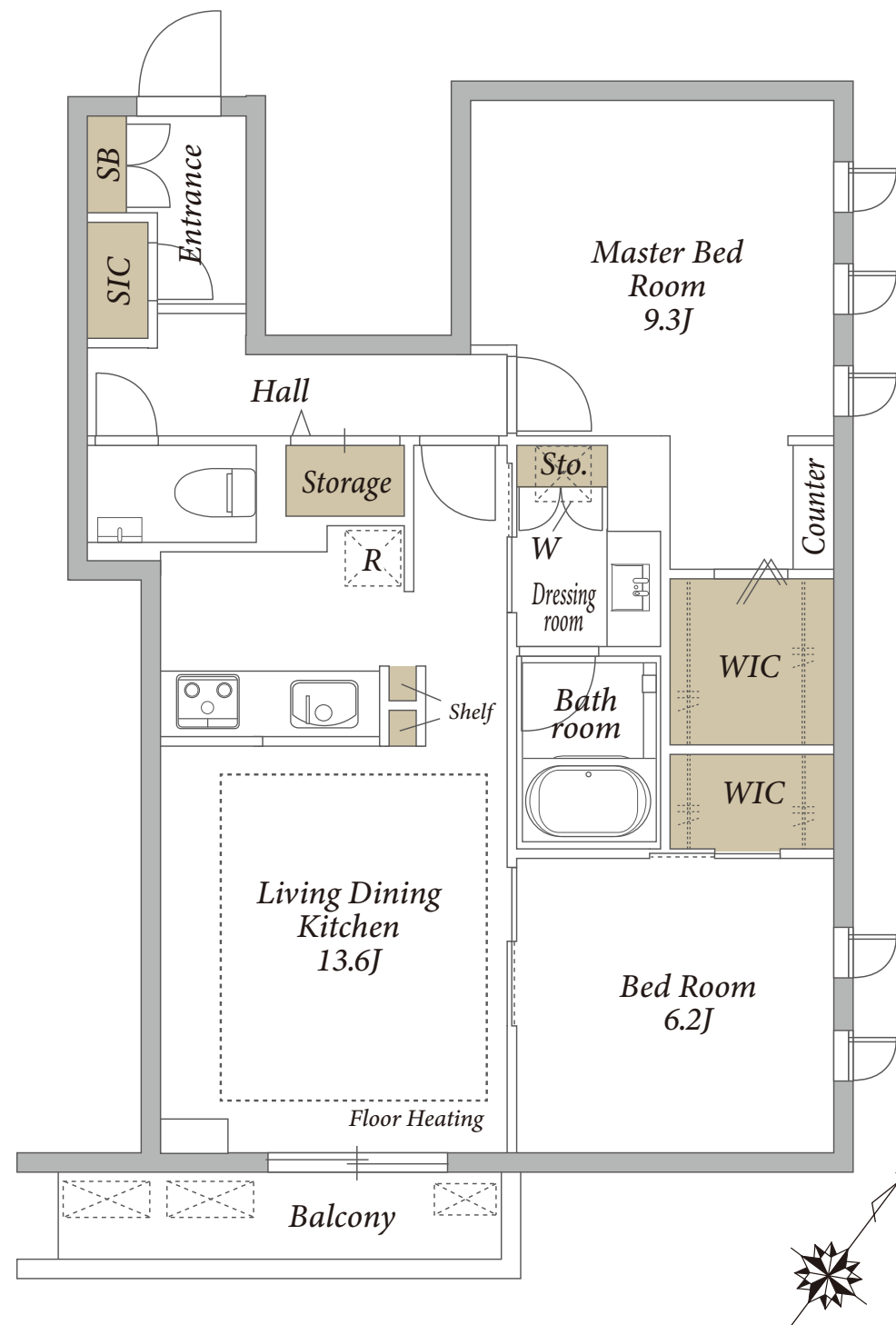




RENTAL APARTMENT

# Passage Nishikata

パサージュ西片 #201



現況と図面が異なる場合は現況を優先いたします

東京外南北線『東大前』駅 徒歩4分  
 都営三田線 都営大江戸線『春日』駅 徒歩8分  
 東京外南北線 東京外丸ノ内線『後樂園』駅 徒歩11分  
 【学区:区立誠之小学校・区立第六中学校】

2LDKtype 69.92㎡(21.15坪)  
**201号室**  
**賃料 323,000円**  
 (共益費 15,000円)  
 契約開始日は申込日より最長2週間以内でご設定下さい

- 名称 パサージュ西片
- 所在地 東京都文京区西片2丁目11-15
- 構造 重量鉄骨造 地上3階建
- 竣工 2018年2月
- 施工 積水ハウス株式会社
- 総戸数 9戸
  
- 敷金 賃料の1ヶ月分
- 礼金 賃料の2ヶ月分
- 共益費 月額15,000円
- 鍵交換費用 41,800円(税込)
- 契約形態 普通賃貸借契約2年間
- 更新料 新賃料の1ヶ月分
- 駐輪場 2台まで利用可能(無料)
- ペット 相談(小型犬または猫の1匹のみ)  
※敷金0.5ヶ月分積増
  
- 入居日 相談(ご内覧可)
- 解約予告 退去日の2ヶ月前(解約月は月割精算)
- 退室時クリーニング費用 104,500円(税込)
- その他 事務所利用不可/楽器不可  
民泊・シェアハウス利用禁止  
火災保険必須(借家人賠償責任担保特約付)
  
- 保証会社 ※利用必須  
 〈積水ハウスパートナーズ・らくらくパートナー〉  
 ・初回事務手数料 33,000円(税込)  
 ・月額保証料 賃料等合計の2%  
 ・24時間サポート 月額1,320円(税込)  
 〈CASA〉法人社宅契約  
 ・初回委託保証料 賃料合計の50%  
 ・月額事務手数料 月額220円(税込)  
 ・更新料(1年毎) 10,000円  
 ・24時間サポート 月額1,320円(税込)
  
- 設備  
 オートロック/防犯カメラ/セコムセキュリティ(共益費に含む)  
 エレベーター/宅配ボックス/敷地内専用ゴミ置場(24H可)  
 集合ポスト/モニターインターフォン/窓シャッター/ペアガラス  
 エアコン(全居室)/フローリング(全居室)/床暖房(LDのみ)  
 システムキッチン(HHキッチンヒーター3口・食洗機・グリル付)  
 ガス給湯器/追焚き給湯/浴室暖房乾燥機/温水洗浄便座  
 シャンプードレッサー/24時間換気/BS・CS(一部有料)  
 光インターネット(ギガプライズ・Wi-Fi付・無料)  
 駐輪場(2台分利用可能・無料)

## ACCESS REALTY CO.,LTD.

東京都知事免許(9)第55712号  
 株式会社アクセス・リアルティ  
 東京都渋谷区千駄ヶ谷1丁目20-1 パークアベニュー5F

## TEL 03-3479-7107

FAX 03-3479-7155  
 HP <https://access-r.co.jp/>  
 Email [chintai@access-r.co.jp](mailto:chintai@access-r.co.jp)

物件詳細・初期費用



※取引態様:専任媒介  
 ※仲介手数料として賃料の1.1ヶ月分(税込)が必要です  
 ※前家賃は当月分日割り翌月分までお支払いいただきます  
 ※ご契約は弊社にご来社いただきます(左記住所参照)

※広告転載禁止※