

東京メトロ日比谷線

『築地』駅 徒歩1分

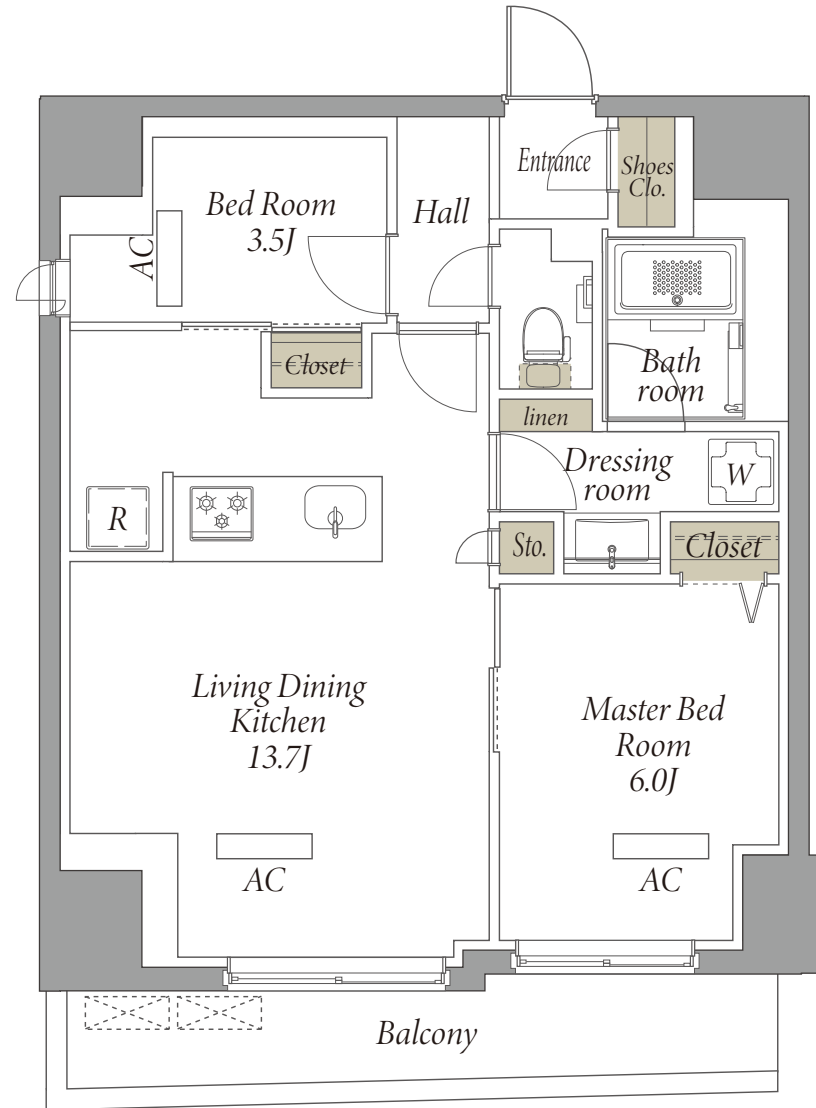
東京メトロ有楽町線

『新富町』駅 徒歩5分

都営地下鉄浅草線

『東銀座』駅 徒歩6分

- 名称 le lien Tsukiji(ル・リアン築地)
- 所在地 東京都中央区築地2丁目12-11
- 構造 鉄筋コンクリート造 地上12階建
- 施工 積水ハウス株式会社
- 竣工 2023年9月
- 総戸数 48戸
- 賃料 月額291,000円
- 共益費 月額15,000円
- 敷金 賃料の1ヶ月分
- 礼金 賃料の1ヶ月分
- 鍵交換費用 34,100円(税込)
- 契約形態 普通借家契約2年間
- 更新料 新賃料の1ヶ月分
- 入居日 即入居可
- 駐輪場 登録料13,200円  
(2年分一括・途中解約時、返金不可)
- その他 事務所利用不可/ペット飼育不可  
民泊・シェアハウス利用禁止/楽器禁止  
火災保険必須(借家人賠償責任担保特約付)
- 解約予告 退去日の1ヶ月前
- 退室時クリーニング費用 73,700円(税込)
- 保証会社 ※利用必須・下記以外の保証会社取扱いあり  
(積水ハウスパートナーズ・らくらくパートナー)  
・初回事務手数料 33,000円(税込)  
・月額保証料 賃料等合計の2%  
・24時間サポート 月額880円(税込)  
(CASA)(外国籍個人契約・法人社宅契約)  
・初回委託保証料 賃料合計の50%  
・月額事務手数料 月額220円(税込)  
・更新料(1年毎) 10,000円  
・24時間サポート 月額880円(税込)
- 設備  
オートロック/宅配ボックス/防犯カメラ/エレベーター(13人乗)  
駐輪場(有料)/セコムセキュリティ/ガス給湯  
TVモニター付インターフォン/フローリング(全室)/エアコン  
ガスコンロ付キッチン(3口・グリル付)/浴室暖房乾燥機  
24H換気システム/追焚/温水洗浄便座/ペアガラス  
駐車場(空無)/駐輪場(有料)/敷地内ごみ置場(24H可)  
光インターネット(ギガプライズ・利用無料・Wi-Fi付)



**605** 号室 2LDKtype 55.53㎡(16.79坪)  
賃料 **291,000円**  
(共益費 15,000円)

※現況と図面が異なる場合は現況を優先いたします

物件詳細・初期費用



※取引態様：専任媒介  
 ※仲介手数料として賃料の0.55ヶ月分(税込)が必要です  
 ※前家賃は当月分日割りと翌月分までお支払いいただきます  
 ※ご契約は弊社にご来社いただきます(左記住所参照)

※広告転載禁止※



Rental apartment

# le lien Tsukiji

ル・リアン築地 #605



同タテ参考写真

## ACCESS REALTY CO.,LTD.

東京都知事免許(9)第55712号  
 株式会社アクセス・リアルティ  
 東京都渋谷区千駄ヶ谷1丁目20-1 パークアベニュー5F

### TEL 03-3479-7107

FAX 03-3479-7155

HP <https://access-r.co.jp/>

Email [chintai@access-r.co.jp](mailto:chintai@access-r.co.jp)

東京メトロ日比谷線

『築地』駅 徒歩1分

東京メトロ有楽町線

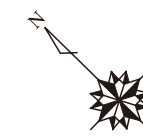
『新富町』駅 徒歩5分

都営地下鉄浅草線

『東銀座』駅 徒歩6分

- 名称 le lien Tsukiji(ル・リアン築地)
- 所在地 東京都中央区築地2丁目12-11
- 構造 鉄筋コンクリート造 地上12階建
- 施工 積水ハウス株式会社
- 竣工 2023年9月
- 総戸数 48戸
- 賃料 月額347,000円
- 共益費 月額15,000円
- 敷金 賃料の1ヶ月分
- 礼金 賃料の1ヶ月分
- 鍵交換費用 34,100円(税込)
- 契約形態 普通借家契約2年間
- 更新料 新賃料の1ヶ月分
- 入居日 相談(5月下旬退去予定)
- 駐輪場 登録料13,200円  
(2年分一括・途中解約時、返金不可)
- その他 事務所利用不可/ペット飼育不可  
民泊・シェアハウス利用禁止/楽器禁止  
火災保険必須(借家人賠償責任担保特約付)
- 解約予告 退去日の1ヶ月前
- 退室時クリーニング費用 78,650円(税込)
- 保証会社 ※利用必須・下記以外の保証会社取扱いあり  
(積水ハウスパートナーズ・らくらくパートナー)  
・初回事務手数料 33,000円(税込)  
・月額保証料 賃料等合計の2%  
・24時間サポート 月額880円(税込)  
(CASA)(外国籍個人契約・法人社宅契約)  
・初回委託保証料 賃料合計の50%  
・月額事務手数料 月額220円(税込)  
・更新料(1年毎) 10,000円  
・24時間サポート 月額880円(税込)

- 設 備  
オートロック/宅配ボックス/防犯カメラ/エレベーター(13人乗)  
駐輪場(有料)/セコムセキュリティ/バルコニー/ペアガラス  
TVモニター付インターホン/フローリング(全室)/エアコン  
ガスコンロ付キッチン(3口・グリル付)/追焚/浴室暖房乾燥機  
ウォークインクローゼット/24H換気システム/独立洗面台  
駐車場(空無)/駐輪場(有料)/敷地内ゴミ置場(24H可)  
光インターネット(ギガプライズ・利用無料・Wi-Fi付)



904号室 2LDKtype 64.33㎡(19.45坪)  
賃料 347,000円  
(共益費 15,000円)

※現況と図面が異なる場合は現況を優先いたします

ACCESS REALTY CO.,LTD.

東京都知事免許(9)第55712号  
株式会社アクセス・リアルティ  
東京都渋谷区千駄ヶ谷1丁目20-1 パークアベニュー5F

TEL 03-3479-7107

FAX 03-3479-7155

HP <https://access-r.co.jp/>

Email [chintai@access-r.co.jp](mailto:chintai@access-r.co.jp)

初期費用  
室内写真



※取引態様：専任媒介  
※仲介手数料として賃料の1.1ヶ月分(税込)が必要です  
※前家賃は当月分日割りと翌月分までお支払いいただきます  
※ご契約は弊社にご来社いただきます(左記住所参照)

※広告転載禁止※