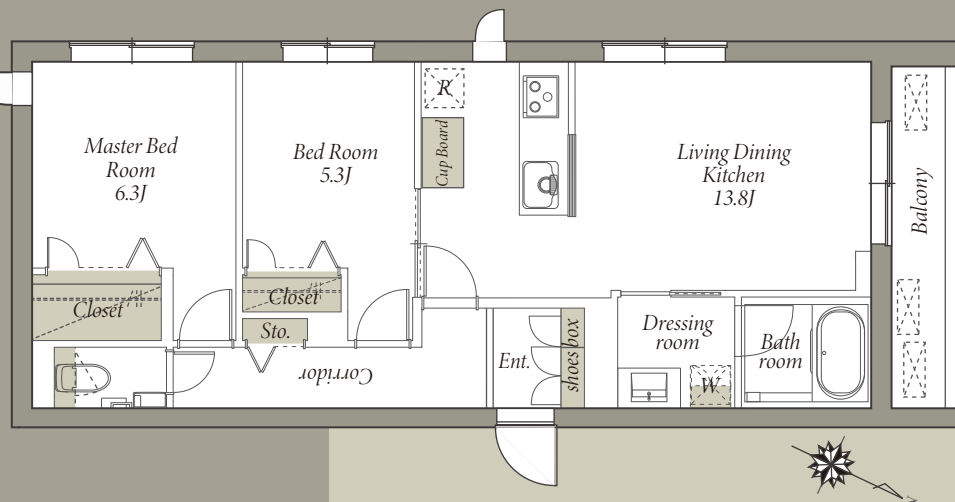


La Mer SHIROKANEDAI ラメール白金台

東京メトロ南北線・都営三田線

『白金台』駅 徒歩1分



RENTAL CONDITIONS 賃貸条件

| | |
|-------------------|---|
| 敷金 | なし |
| 礼金 | 賃料の1ヶ月分 |
| スマートロック登録費用 | 16,500円(税込) |
| 退去クリーニング費用(初回契約時) | 78,650円(税込) |
| 契約形態 | 普通借家契約2年間 |
| 更新料 | 新賃料の1ヶ月分 |
| 入居日 | 即入居可 |
| 駐輪場 | 屋根付き・利用無料 |
| 解約予告 | 退去日の1ヶ月前 |
| その他 | 事務所利用不可/ペット飼育不可 民泊・シェアハウス利用禁止/楽器禁止 火災保険必須(借家人賠償責任担保特約付) |

◆ 契約開始日は申込日より

最長2週間以内でご設定ください。

| | |
|------|---|
| 保証会社 | ※利用必須・下記以外の保証会社取扱いあり (積水ハウスパートナーズ・らくらくパートナー) |
| | ・初回事務手数料 33,000円(税込) |
| | ・月額保証料 賃料等合計の2% |
| | ・24時間サポート 月額1320円(税込) |
| | 〈CASA〉(外国籍個人契約・法人社宅契約) |
| | ・初回委託保証料 賃料合計の50% |
| | ・月額事務手数料 月額220円(税込) |
| | ・更新料(1年毎) 10,000円 |
| | ・24時間サポート 月額1320円(税込) |

EQUIPMENT 設備

オートロック/防犯カメラ/エレベーター(9人乗り)/宅配ボックス
専用ゴミ置場(24H可)/ZEH仕様(太陽光発電・個別売電可)
LED照明/Glamo Smart Lock(ナンバー式電池錠)/バルコニー
IoT対応(iRemocon)/モニタ付インターホン/エコジョーズ
防犯ガラス(合わせガラス)/フローリング/エアコン(全居室)
温水洗浄便座/独立洗面台/バス(追焚・暖房乾燥機・24H換気)
食器棚/システムキッチン(3口IH・グリル・食器洗浄乾燥機付)
光インターネット無料(Wi-Fi付)/BS・CS(一部有料)
駐輪場(屋根付き)

シャーマゾンZEH住戸:断熱性が高く太陽光発電や余剰電力の売電可能。停電時には非常用電源が使えます。

#201 | 2LDKtype | 60.96㎡(18.42坪)

賃料 330,000円
(共益費 14,000円)

▼詳細・写真を公開中



名称 ラメール白金台
所在地 東京都港区白金台4丁目8-1
構造 重量鉄骨造 地上4階建
竣工 2023年10月
総戸数 14戸

取引態様 専任媒介