

東京メトロ南北線・都営三田線

『白金台』駅 徒歩1分

Rental apartment

ラメール白金台

La Mer Shirokanedai



ARCHITECTURAL DATE 建築情報

名称:ラメール白金台 所在地:東京都港区白金台4丁目8-1 構造:重量鉄骨造 地上4階建
施工:積水ハウス株式会社 竣工:2023年10月 総戸数:14戸

RENTAL CONDITIONS 賃貸条件

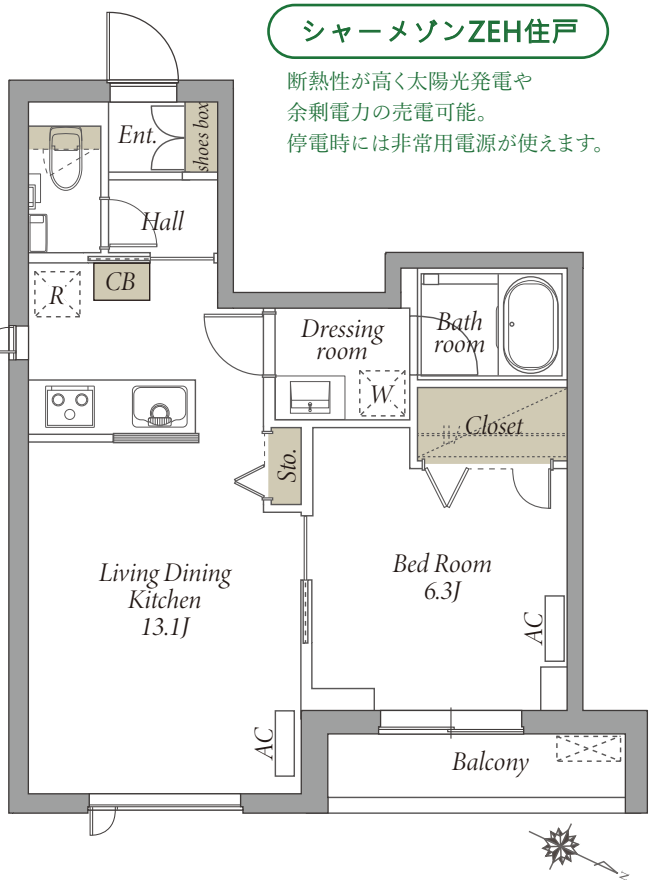
敷金 賃料の1ヶ月分
 礼金 賃料の1ヶ月分
 賃料 月額249,000円
 共益費 月額14,000円
 スマートロック登録費用 16,500円(税込)
 契約形態 普通借家契約2年間
 更新料 新賃料の1ヶ月分
 入居日 相談(ご内覧可)
 駐輪場 屋根付き・利用無料
 その他 事務所利用不可/ペット飼育不可
 民泊・シェアハウス利用禁止/楽器禁止
 火災保険必須(借家人賠償責任担保特約付)
 解約予告 退去日の1ヶ月前
 退室時クリーニング費用 63,800円(税込)
 保証会社 ※利用必須
 下記以外の保証会社取扱いあり

EQUIPMENT 設備

- エレベーター(9人乗り)
- オートロック・防犯カメラ
- 宅配ボックス
- 専用ゴミ置場(24H可)
- IOT対応(iRemocon)
- 屋根付き駐輪場
- 太陽光発電
- LED照明
- エコジョーズ
- フローリング
- エアコン
- モニタ付インターホン
- グラモスマートロック(ナンバー式電池錠)
- 防犯ガラス(合わせガラス)
- システムキッチン
3口IH・グリル・食器洗浄乾燥機付き
- カップボード(食器棚)
- 独立洗面台
- バスルーム
浴室暖房乾燥機・追焚
- 温水洗浄便座トイレ
手洗いボウル付き
- バルコニー
- BS・CS(一部有料)
- 光インターネット
利用無料・Wi-Fi付

シャーマゾンZEH住戸

断熱性が高く太陽光発電や
余剰電力の売電可能。
停電時には非常用電源が使えます。



※現況と図面が異なる場合は現況を優先いたします。

〈積水ハウスパートナーズ・らくらくパートナー〉※個人契約

- ・初回事務手数料 33,000円(税込)
- ・月額保証料 賃料等合計の2%
- ・24時間サポート 月額880円(税込)

〈CASA〉※外国籍個人契約・法人社宅契約

- ・初回委託保証料 賃料合計の50%
- ・月額事務手数料 月額220円(税込)
- ・更新料(1年毎) 10,000円
- ・24時間サポート 月額880円(税込)

303号室

1LDK 45.07㎡ (13.63坪)

賃料 249,000円

(共益費 14,000円)

契約開始日は、申込日より最長2週間以内でご設定ください。



東京メトロ南北線・都営三田線

『白金台』駅 徒歩1分

Rental apartment

ラメール白金台

La Mer Shirokanedai



ARCHITECTURAL DATE 建築情報

名称:ラメール白金台 所在地:東京都港区白金台4丁目8-1 構造:重量鉄骨造 地上4階建
施工:積水ハウス株式会社 竣工:2023年10月 総戸数:14戸

RENTAL CONDITIONS 賃貸条件

敷金 賃料の1ヶ月分
礼金 賃料の2ヶ月分
賃料 月額249,000円
共益費 月額14,000円
スマートロック登録費用 16,500円(税込)
契約形態 普通借家契約2年間
更新料 新賃料の1ヶ月分
入居日 相談(ご内覧可)
駐輪場 屋根付き・利用無料
その他 事務所利用不可/ペット飼育不可
民泊・シェアハウス利用禁止/楽器禁止
火災保険必須(借家人賠償責任担保特約付)
解約予告 退去日の1ヶ月前
退室時クリーニング費用 78,650円(税込)
保証会社 ※利用必須
下記以外の保証会社取扱いあり

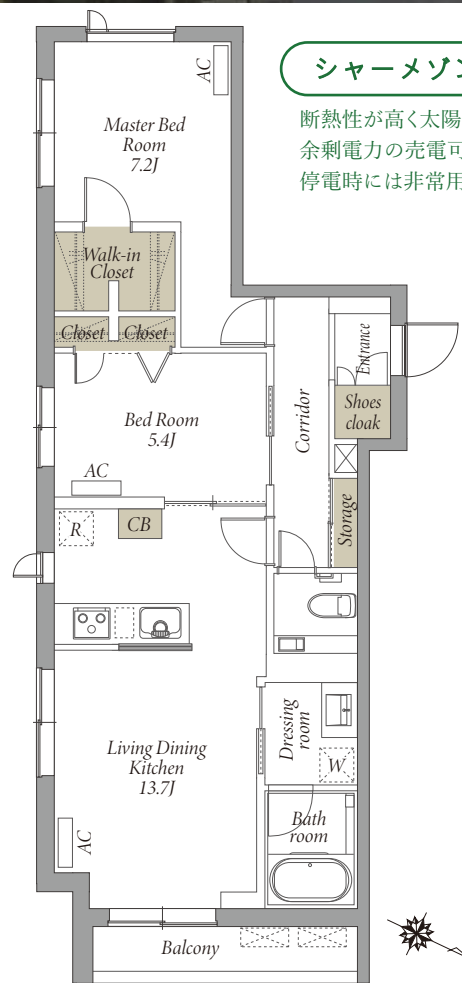
EQUIPMENT 設備

・エレベーター(9人乗り)
・オートロック・防犯カメラ
・宅配ボックス
・専用ゴミ置場(24H可)
・IOT対応(iRemocon)
・屋根付き駐輪場
・太陽光発電
・LED照明
・エコジョーズ
・フローリング
・エアコン(全室)
・モニタ付インターホン
・グラモスマートロック(ナンバー式電池錠)
・防犯ガラス(合わせガラス)
・システムキッチン
3口IH・グリル・食器洗浄乾燥機付き

・カップボード(食器棚)
・独立洗面台
・バスルーム
浴室暖房乾燥機・追焚
・温水洗浄便座トイレ
手洗いボウル付き
・バルコニー
・BS・CS(一部有料)
・光インターネット
利用無料・Wi-Fi付

シャームゾンZEH住戸

断熱性が高く太陽光発電や
余剰電力の売電可能。
停電時には非常用電源が使えます。



〈積水ハウスパートナーズ・らくらくパートナー〉※個人契約

・初回事務手数料 33,000円(税込)
・月額保証料 賃料等合計の2%
・24時間サポート 月額880円(税込)

〈CASA〉※外国籍個人契約・法人社宅契約

・初回委託保証料 賃料合計の50%
・月額事務手数料 月額220円(税込)
・更新料(1年毎) 10,000円
・24時間サポート 月額880円(税込)

305号室

2LDK 64.10m²(19.39坪)

賃料 345,000円

(共益費 14,000円)

契約開始日は、申込日より最長2週間以内でご設定ください。

※現況と図面が異なる場合は現況を優先いたします。

※取引態様：専任媒介
※仲介手数料として賃料の1.1ヶ月分(税込)が必要です。
※前家賃は当月分日割りと翌月分までお支払いいただきます。
※退居時の室内クリーニング費用は借主負担となります。

※広告転載禁止※

