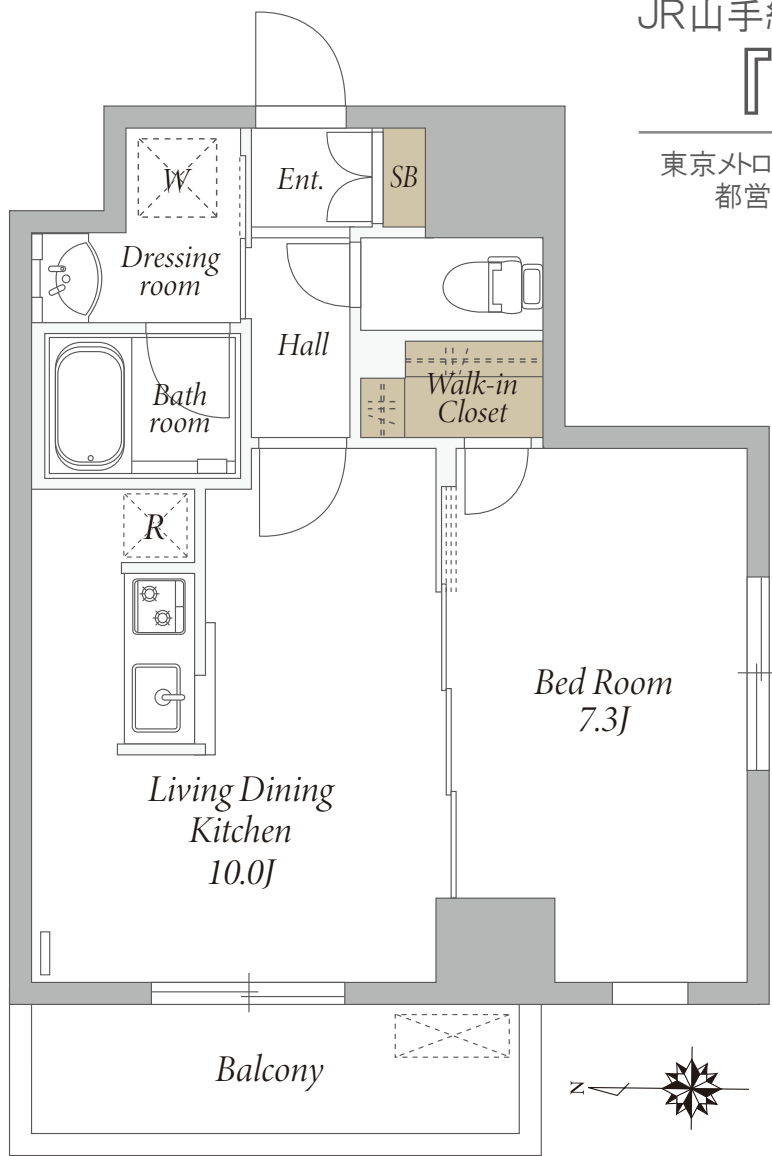




JR山手線・埼京線／東京外口日比谷線
『恵比寿』駅 徒歩9分
 東京外口南北線
 都営三田線『白金台』駅 徒歩17分



201号室
 1LDKtype
 42.39㎡(12.82坪)
賃料
178,000円
 (共益費 10,000円)
 契約開始日は申込日より
 最長2週間以内でご設定下さい

トランクルーム
 各戸1箇所あり ※地下1階

※現況と図面が異なる場合は現況を優先いたします

RENTAL APARTMENT

Famille

ファミリー #201

42.39㎡ | 1LDKtype | Monthly rent:178,000yen | Maintenance fee:10,000yen



Architctual data 建築概要

- 名称 ファミリー
- 所在地 東京都渋谷区恵比寿3丁目9-11
- 構造 鉄筋コンクリート造 地下1階・地上6階建
- 竣工 2009年1月
- 総戸数 30戸

Equipment 設備概要

オートロック／防犯カメラ／モニター付インターホン
 専用ゴミ置場／宅配ボックス／ワンキーツーロック
 エレベーター／フローリング／エアコン(1基)
 ガスコンロ(2口・グリル)／温水洗浄便座／24H換気
 ガス給湯／シャブードレッサー／浴室暖房乾燥機
 光インターネット(Wi-fi付・無料)／CATV(別途契約)
 駐輪場(各戸1台・無料)／トランクルーム(地下1階)

Rent 賃貸条件

- 敷金 賃料の1ヶ月分
- 礼金 賃料の1ヶ月分
- 鍵交換費用 33,000円(税込)
- 共益費 月額10,000円
- 契約形態 普通借家契約2年間
- 更新料 新賃料の1ヶ月分
- 駐輪場 各戸1台利用可能(無料)
- その他 ペット不可／事務所利用不可／楽器禁止／民泊禁止
火災保険(借家人賠償責任担保特約付)加入必須
- 入居日 相談(11月下旬退去予定)
- 解約予告 退去日の1ヶ月前
- 退室時クリーニング費用 58,850円(税込)
- 保証会社 ※利用必須・下記以外の保証会社取扱あり

(積水ハウスパートナーズ・らくらくパートナー) ・初回事務手数料 33,000円(税込) ・月額保証料 賃料等合計の2% ・24時間サポート 月額880円(税込)	(CASA)※外国籍個人契約・法人社宅契約 ・初回委託保証料 賃料合計の50% ・月額事務手数料 月額220円(税込) ・更新料(1年毎) 10,000円 ・24時間サポート 月額880円(税込)
--	--

ACCESS REALTY CO., LTD.

東京都知事免許(9)第55712号
 株式会社アクセス・リアルティ
 東京都渋谷区千駄ヶ谷1丁目20-1 パークアベニュー5F

TEL 03-3479-7107

FAX 03-3479-7155

HP <https://access-r.co.jp/>

Email chintai@access-r.co.jp

物件詳細・初期費用



※取引態様：専任媒介
 ※仲介手数料として賃料の1.1ヶ月分(税込)が必要です
 ※前家賃は当月分日割りと翌月分までお支払いいただきます
 ※ご契約は弊社にご来社いただきます(左記住所参照)

※広告転載禁止※