

クレバーズハイム駒沢公園

東急田園都市線
駒沢大学駅 徒歩17分

東急東横線
都立大学駅 徒歩14分

東急バス
『柿の木坂交番』徒歩1分



101号室
2LDKtype(Atype)
52.10㎡(15.76坪)
賃料 220,000円
共益費 11,000円

契約開始日は申込日より
最長2週間以内でご設定下さい

ACCESS REALTY co.,LTD.

東京都知事免許(9)第55712号

株式会社アクセス・リアルティ

東京都渋谷区千駄ヶ谷1丁目20-1 パークアベニュー5F

TEL 03-3479-7107

FAX 03-3479-7155

Email chintai@access-r.co.jp



Architectural data 建築概要

- 名称 クレバーズハイム駒沢公園
- 所在地 東京都目黒区東が丘1丁目5-8
- 構造 重量鉄骨造 地上3階建
- 竣工 2023年7月
- 施工 積水ハウス株式会社
- 総戸数 11戸

Rent 賃貸条件

- 敷金 賃料の1ヶ月分
- 礼金 賃料の1.5ヶ月分
- 共益費 月額11,000円
- 鍵設定費用 40,700円(税込)
- 契約形態 普通賃貸借契約2年間
- 更新料 新賃料の1ヶ月分
- その他 ペット不可/事務所利用不可
楽器不可/民泊・シェアハウス禁止
火災保険加入必須

(借家人賠償責任担保特約付)
※将来的に当物件はペット飼育可となる可能性有

- 駐車場 満車 屋根付き平置き駐車場
- 入居日 相談(ご内覧可)
- 解約予告 退去日の1ヶ月前
- 退室時クリーニング費用 68,750円(税込)
- 指定保証会社 ※利用必須

〈積水ハウスパートナーズ・らくらくパートナー〉※個人契約
・初回事務手数料 33,000円(税込)
・月額保証料 賃料等合計の2%
・24時間サポート 月額880円(税込)

〈CASA〉※外国籍個人契約・法人社宅契約
・初回委託保証料 賃料合計の50%
・月額事務手数料 月額220円(税込)
・更新料(1年毎) 10,000円
・24時間サポート 月額880円(税込)

Equipment 設備概要

オートロック/防犯カメラ/宅配ボックス/ZEH
エレベーター/駐輪場(無料)/4K・8K対応
太陽光発電(個別売電あり)/ワンキーツーロック
専用ごみ置場(24時間ゴミ出し可)/エコジョーズ
スマートロック(電池式タグキー)/ペアガラス
TVモニター付インターフォン/フローリング
エアコン(全室)/独立洗面台/24時間換気
温水洗浄便座/ガス給湯器/床下収納/追焚
浴室暖房乾燥機/BS/雨戸(シャッタータイプ)
IHヒーター(3口・グリル・食器洗浄乾燥機付)
光インターネット(U-NEXT・無料・Wi-Fi付)

- ※取引態様:専任媒介
- ※仲介手数料として賃料の1.1ヶ月分(税込)が必要です。
- ※前家賃は当月分日割りと翌月分までお支払いいただきます。
- ※退居時の室内クリーニング費用は借主負担となります。

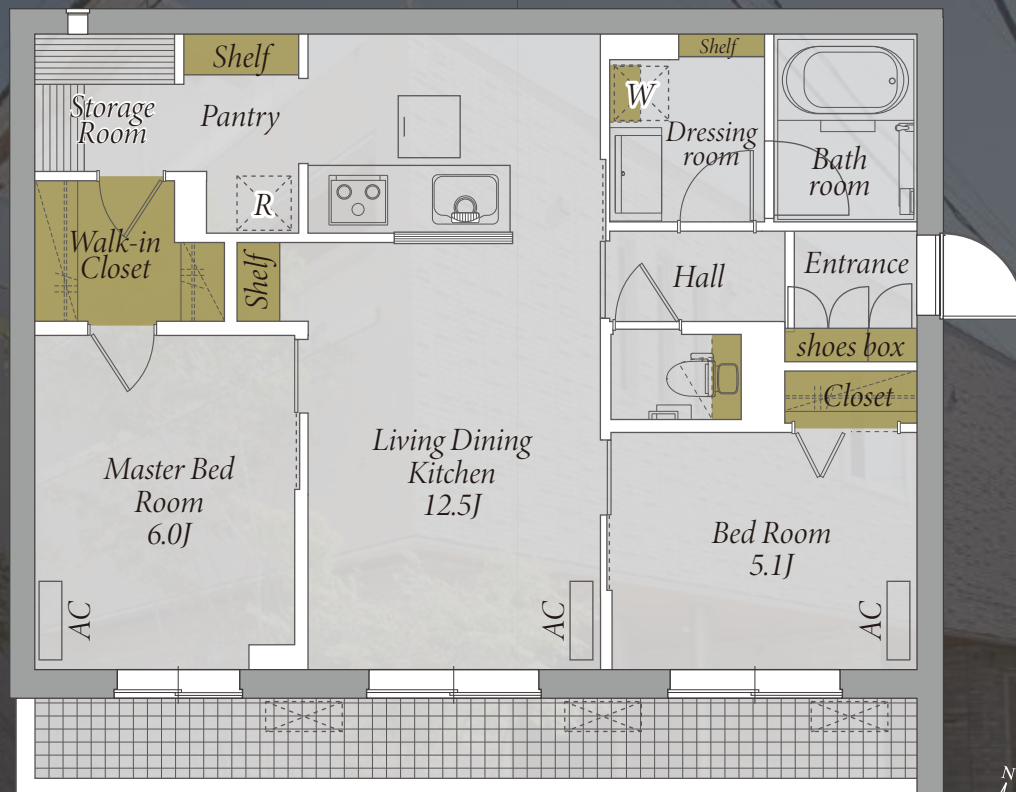
※広告転載禁止

クレバーズハイム駒沢公園

東急田園都市線
駒沢大学駅 徒歩17分

東急東横線
都立大学駅 徒歩14分

東急バス
『柿の木坂交番』徒歩1分



103号室
2LDK type (Ctype)
59.33㎡ (17.94坪)
賃料 238,000円
共益費 11,000円

契約開始日は申込日より
最長2週間以内でご設定下さい

ACCESS REALTY co., LTD. TEL 03-3479-7107

東京都知事免許(9)第55712号

株式会社アクセス・リアルティ

東京都渋谷区千駄ヶ谷1丁目20-1 パークアベニュー5F

FAX 03-3479-7155

Email chintai@access-r.co.jp



※ 取引態様：専任媒介
※ 仲介手数料として賃料の1.1ヶ月分(税込)が必要です。
※ 前家賃は当月分日割りと翌月分までお支払いいただきます。
※ 退居時の室内クリーニング費用は借主負担となります。

Architectural data 建築概要

- 名称 クレバーズハイム駒沢公園
- 所在地 東京都目黒区東が丘1丁目5-8
- 構造 重量鉄骨造 地上3階建
- 竣工 2023年7月
- 施工 積水ハウス株式会社
- 総戸数 11戸

Rent 賃貸条件

- 敷金 賃料の1ヶ月分
- 礼金 賃料の1.5ヶ月分
- 共益費 月額11,000円
- 鍵設定費用 40,700円(税込)
- 契約形態 普通賃貸借契約2年間
- 更新料 新賃料の1ヶ月分
- その他 ペット不可/事務所利用不可
楽器不可/民泊・シェアハウス禁止
火災保険加入必須
(借家人賠償責任担保特約付)

※将来的に当物件はペット飼育可となる可能性有

- 駐車場 満車 屋根付き平置き駐車場
- 入居日 相談(10月中旬退去予定)
- 解約予告 退去日の1ヶ月前
- 退室時クリーニング費用 73,700円(税込)
- 指定保証会社 ※利用必須

〈積水ハウスパートナーズ・らくらくパートナー〉※個人契約

- ・初回事務手数料 33,000円(税込)
- ・月額保証料 賃料等合計の2%
- ・24時間サポート 月額880円(税込)

〈CASA〉※外国籍個人契約・法人社宅契約

- ・初回委託保証料 賃料合計の50%
- ・月額事務手数料 月額220円(税込)
- ・更新料(1年毎) 10,000円
- ・24時間サポート 月額880円(税込)

Equipment 設備概要

オートロック/防犯カメラ/宅配ボックス/ZEH
エレベーター/駐輪場(無料)/4K・8K対応
太陽光発電(個別売電あり)/ワンキーツーロック
専用ゴミ置場(24Hゴミ出し可)/エコジョーズ
スマートロック(電池式タグキー)/ペアガラス
モニタ付インターホン/フローリング/エアコン
三面鏡独立洗面台/ウォークスルークローゼット
バス(ワイドミラー・追焚・暖房乾燥機・24H換気)
温水洗浄便座/ガス給湯器/床下収納/BS
雨戸(シャッタータイプ)/システムキッチン
(3口IH・グリル・食器洗浄乾燥機付)/ストレージ
光インターネット(U-NEXT・無料・Wi-Fi付)