

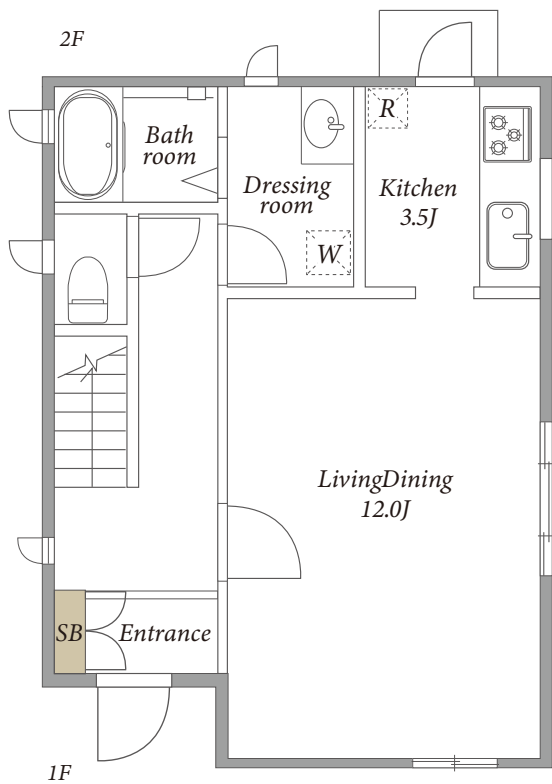
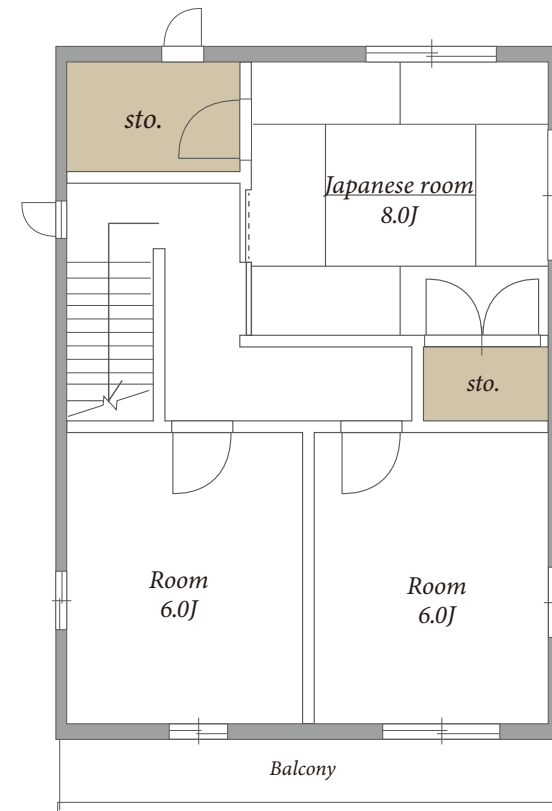
# 寺尾邸 A棟

85.96㎡ | 3LDK type | Monthly rent: 300,000yen



同タイプ参考写真

※現況と図面が異なる場合は現況を優先いたします



## Transportation

東京メトロ千代田線

千駄木駅 徒歩10分

- ◎名称 寺尾邸 A棟
- ◎所在地 東京都文京区千駄木1-11-5
- ◎構造 軽量鉄骨造 地上2階建
- ◎竣工 1993年
- ◎総戸数 2戸
  
- ◎号室 A棟
- ◎専有面積 85.96㎡(26.00坪)
- ◎月額賃料 300,000円
  
- ◎敷金 賃料の1ヶ月分
- ◎礼金 賃料の1ヶ月分
- ◎鍵交換費用 34,100円(税込)
- ◎契約形態 普通賃貸借契約2年間
- ◎更新料 新賃料の1ヶ月分
- ◎ペット 飼育可能(小型犬1匹まで)  
※敷金1ヶ月積増
  
- ◎駐車場 平置き駐車場(1台無料)
- ◎その他 事務所利用不可/楽器不可  
民泊利用禁止  
火災保険加入必須  
(借家人賠償責任担保特約付)
  
- ◎入居日 ご内覧可(入居は7月下旬可能予定)
- ◎退室時クリーニング費用 162,800円(税込)
- ◎解約予告 退去日の1ヶ月前
- ◎指定保証会社<Casa> ※加入必須  
【初回保証料】賃料・管理費合計の50%  
【更新料(1年毎)】10,000円
  
- ◎設備  
エアコン(全室)、給湯、フローリング  
3口ガスコンロ・グリル付システムキッチン  
追焚、独立洗面台、室内洗濯機置場  
床下収納、平置き駐車場(1台無料)

ACCESS REALTY CO., LTD.

東京都知事免許(9)第55712号  
株式会社アクセス・リアルティ  
東京都渋谷区千駄ヶ谷1丁目20-1 パークアベニュー5F

TEL 03-3479-7107

FAX 03-3479-7155

HP <https://access-r.co.jp/>

Email [chintai@access-r.co.jp](mailto:chintai@access-r.co.jp)

物件詳細・初期費用



※取引態様：専任媒介  
※仲介手数料として賃料の1.1ヶ月分(税込)が必要です  
※前家賃は当月分日割りと翌月分までお支払いいただきます  
※ご契約は弊社にご来社いただきます(左記住所参照)

※広告転載禁止※