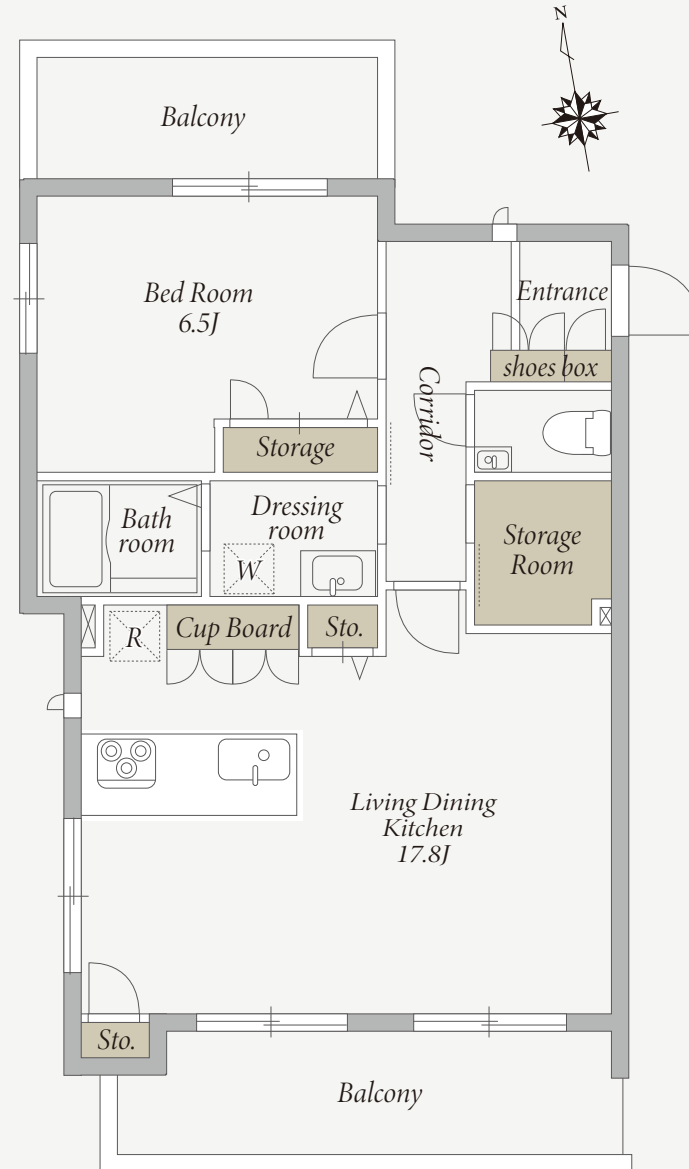


※現況と図面が異なる場合は現況を優先いたします

#301 1LDK 62.36㎡(18.86坪)

賃料 **255,000**円/月
(共益費 9,000円)



都営三田線・都営浅草線

『三田』駅 徒歩**9**分

東京外環南北線・都営三田線

『白金高輪』駅 徒歩**11**分

JR山手線・京浜東北線

『田町』駅 徒歩**10**分

Architectural data 建築概要

- 名称 エムズヴィラ綱町
- 所在地 東京都港区三田2-17-24
- 構造 重量鉄骨造 地上3階 地下1階建
- 竣工 2016年5月
- 総戸数 4戸

Rent 賃貸条件

- 敷金 賃料の1ヶ月分
- 礼金 賃料の1.5ヶ月分
- 共益費 月額9,000円
- 鍵交換費用 24,200円(税込)
- 契約形態 普通借家契約2年間
- 更新料 新賃料の1ヶ月分
- その他 事務所利用不可/ペット不可/楽器禁止/民泊禁止
火災保険(借家人賠償責任担保特約付)加入必須
- 入居日 相談(ご内覧可)
- 解約予告 退去日の1ヶ月前
- 退室時クリーニング費用 78,650円(税込)
- 指定保証会社 ※利用必須

*契約開始日は申込日より
最長2週間以内でご設定下さい

<p>〈積水ハウスパートナーズ・らくらくパートナー〉</p> <ul style="list-style-type: none"> ・初回事務手数料 33,000円(税込) ・月額保証料 賃料等合計の2% ・24時間サポート 月額880円(税込) 	<p>〈CASA〉※外国籍個人契約・法人社宅契約</p> <ul style="list-style-type: none"> ・初回委託保証料 賃料合計の50% ・月額事務手数料 月額220円(税込) ・更新料(1年毎) 10,000円 ・24時間サポート 月額880円(税込)
--	--

Equipment 設備概要

エレベーター/オートロック/ワンキーツーロック/TVモニター付インターフォン
フローリング(全室)/エアコン(全室)/3口ガスコンロ・グリル付キッチン
追焚機能/浴室暖房乾燥機/24H換気システム/温水洗浄便座(タンクレス)
雨戸(シャッタータイプ)/BS/インターネット無料(ギガプライズ・Wi-Fi対応)
駐輪場(屋根付き)/ペアガラス/防犯ガラス

積水ハウスの賃貸住宅 シャーメゾン

Sha Maison

ACCESS REALTY CO.,LTD.

東京都知事免許(9)第55712号

株式会社アクセス・リアルティ

東京都渋谷区千駄ヶ谷1丁目20-1 パークアベニュー5F

TEL 03-3479-7107

FAX 03-3479-7155

HP <https://access-r.co.jp/>

Email chintai@access-r.co.jp



物件詳細
初期費用

※取引態様：専任媒介

※仲介手数料として賃料の1.1ヶ月分(税込)が必要です

※前家賃は当月分日割りと翌月分までお支払いいただきます

※ご契約は弊社にご来社いただきます(左記住所参照)

※広告転載禁止※