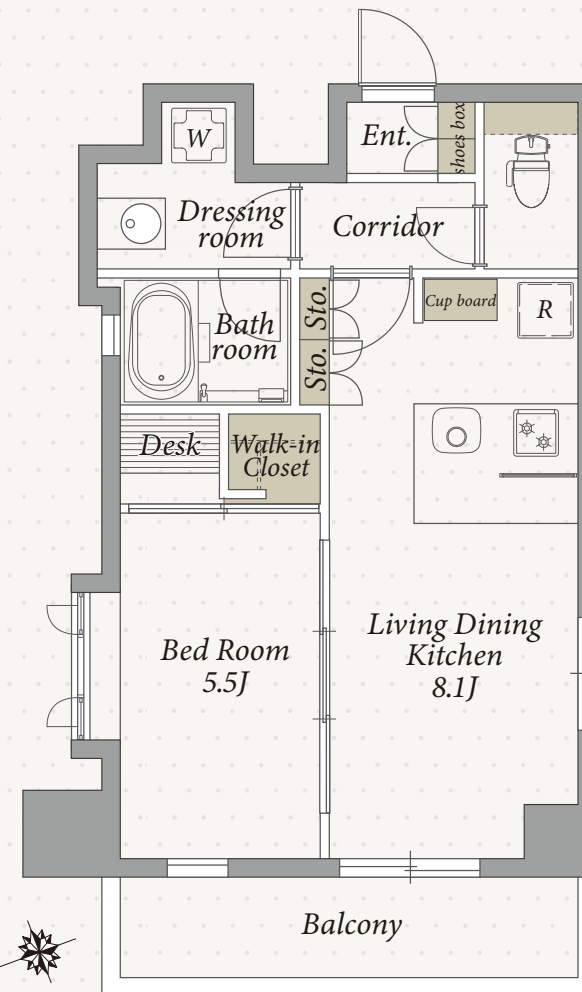


Esty Maison

エスティメゾン麻布十番#1004



Ntype 1LDK 37.81m² (11.43坪)

※現況と図面が異なる場合は現況を優先いたします。



名称 エスティメゾン麻布十番
 所在地 東京都港区麻布十番1-11-1
 構造 鉄筋コンクリート造
 地下1階 地上12階建
 竣工 2007年2月
 総戸数 60戸
 敷金 賃料の1ヶ月分
 礼金 賃料の1ヶ月分
 賃料 219,000円
 共益費 10,000円
 鍵交換費用 22,000円(税込)
 契約形態 普通借家契約2年間
 更新料 新賃料の1ヶ月分
 退室時クリーニング費用 45,430円(税込)

解約予告 退去日の2ヶ月前
 短期解約違約金 1年以内:賃料の1ヶ月分
 駐輪場 各戸1台付(利用無料)
 ペット 飼育可(敷金1ヶ月増額) ※小型犬1匹まで
 その他 事務所不可/楽器不可/民泊・シェアハウス利用禁止
 火災保険(借家人賠償責任担保特約付き)加入必須
 入居日 相談(10月下旬退去予定)

指定保証会社 ※利用必須/下記以外の保証会社取り扱いあり

| | |
|--|---|
| <積水ハウスパートナーズ・らくらくパートナー> ・初回事務手数料 33,000円(税込) ・月額保証料 賃料等合計の2% ・24時間サポート 月額880円(税込) | <CASA> ※外国籍個人契約・法人社宅契約 ・初回委託保証料 合計家賃の50% ・月額事務手数料 月額220円(税込) ・更新料(1年毎) 10,000円 ・24時間サポート 月額880円(税込) |
|--|---|

都営大江戸線【麻布十番駅】 徒歩1分
 東京外南北線

【設備概要】

エレベーター/オートロック/防犯カメラ/管理人(日勤)/宅配ボックス
 敷地内ゴミ置場(24h可)/モニタ付インターホン/ダブルロック/エアコン
 システムキッチン(2口ガスコンロ・グリル付)/追焚/浴室暖房乾燥機
 24H換気/温水洗浄便座/クローゼット/BS・CS(有料)/駐輪場(1台無料)
 光インターネット(利用無料・Wi-Fi付※)

※無料のWi-Fiは専用モデムの利用手続き必須
 ※契約開始日は審査承認日より最長4週間以内でご設定ください。

ACCESS REALTY CO., LTD. TEL 03-6804-3116 東京都渋谷区千駄ヶ谷1-20-1-5F
 FAX 03-3479-7155 Email chintai@access-r.co.jp

■取引態様 専任媒介

※仲介手数料として賃料の0.55ヶ月分(税込)が必要です。
 ※前家賃は当月分日割りと翌月分までお支払いいただきます。※退室時の室内クリーニング費用は借主の負担となります。

初期費用
 室内写真





Esty Maison AzabuJuban

