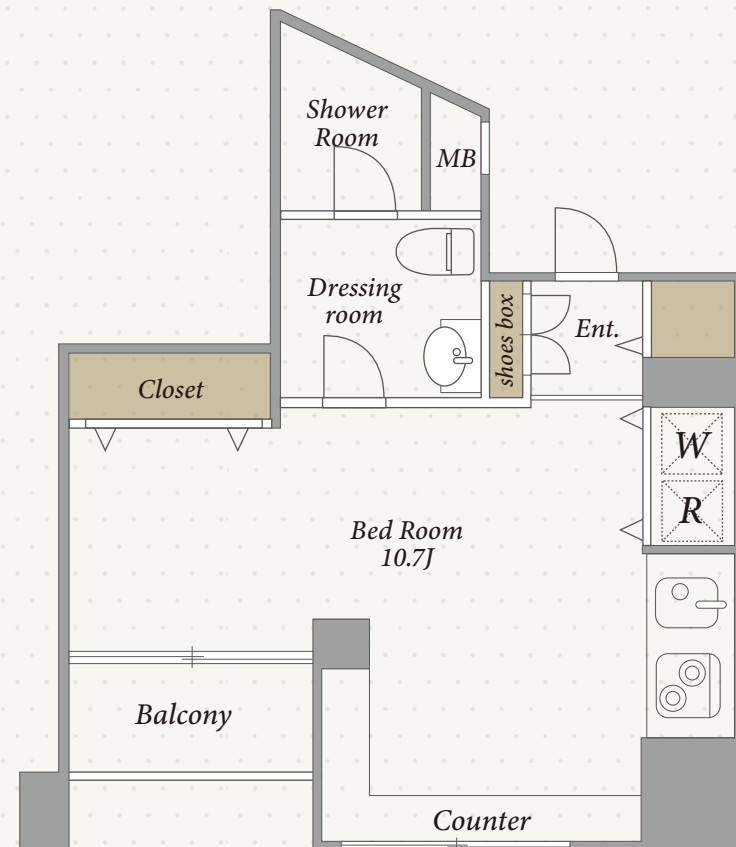




仲介手数料無料

Esty Maison

エスティメゾン麻布永坂 #501



1Rtype 27.03m² (8.17坪)



名称 エスティメゾン麻布永坂
 所在地 東京都港区六本木5-13-12
 構造 鉄骨鉄筋コンクリート造
 地下1階 地上15階建
 竣工 2004年1月
 総戸数 47戸
 敷金 賃料の1ヶ月分
 礼金 賃料の1ヶ月分
 賃料 137,000円
 共益費 10,000円
 鍵交換費用 24,200円(税込)
 契約形態 普通借家契約2年間
 更新料 新賃料の1ヶ月分
 退室時クリーニング費用 55,000円(税込)
 解約予告 退去日の2ヶ月前

短期解約違約金 1年以内:賃料の1ヶ月分
 駐車場 空無し
 ペット 飼育可(敷金1ヶ月増額) ※小型犬または猫1匹のみ
 その他 事務所不可/楽器不可/民泊禁止
 火災保険(借家人賠償責任担保特約付き)加入必須
 入居日 相談(3月上旬退去予定)
 指定保証会社 ※利用必須

<積水ハウスパートナーズ・らくらくパートナー> ・初回事務手数料 33,000円(税込) ・月額保証料 賃料等合計の2% ・24時間サポート 月額1,320円(税込)	<CASA> 法人社宅契約 ・初回委託保証料 合計家賃の50% ・月額事務手数料 月額220円(税込) ・更新料(1年毎) 10,000円 ・24時間サポート 月額1,320円(税込)
--	--

都営大江戸線 東京外口南北線
【麻布十番駅】 徒歩3分

【設備概要】

エレベーター/オートロック/防犯カメラ/敷地内ゴミ置場
 宅配ボックス/オール電化/TVモニタ付インターフォン
 エアコン/キッチン(2口IH)/温水洗浄便座/室内洗濯機置場/BS・CS

初期費用・室内写真
 などは <



※現況と図面が異なる場合は現況を優先いたします。
 ※契約開始日は申込日より最長4週間以内でご設定ください。

ACCESS REALTY CO., LTD. TEL 03-3479-7107 東京都渋谷区千駄ヶ谷1-20-1-5F
 FAX 03-3479-7155 Email chintai@access-r.co.jp

■ 取引態様 **専任媒介**

※仲介手数料は不要です。※ご契約は弊社にご来社いただきます。
 ※前家賃は当月分分割りと翌月分までお支払いいただきます。※退室時の室内クリーニング費用は借主の負担となります。