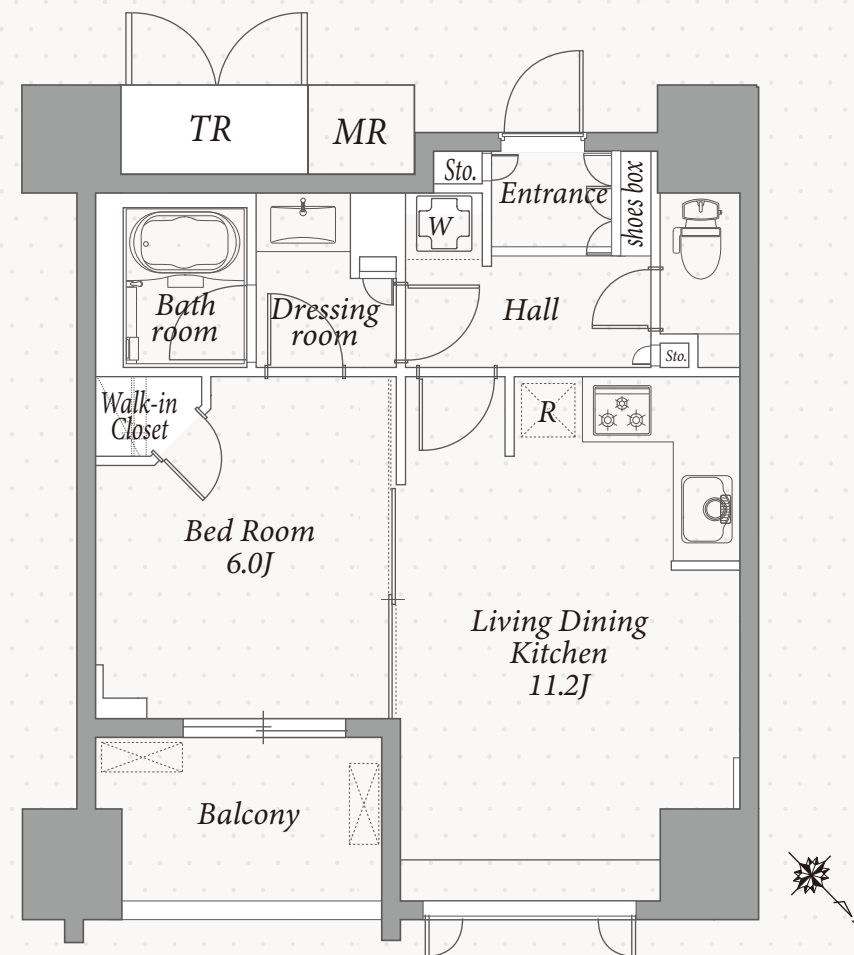


## エスティメゾン五反田 Room No.803



L1TYPE 1LDK

44.10㎡(13.34坪)

※TR1.88㎡含む



名称 エスティメゾン五反田  
所在地 東京都品川区西五反田7-7-2  
構造 鉄骨鉄筋コンクリート造 地上14階建  
竣工 2006年3月  
総戸数 91戸  
敷金 賃料の1ヶ月分  
礼金 賃料の1ヶ月分  
賃料 180,000円  
共益費 11,000円  
鍵交換費用 38,500円(税込)  
契約形態 普通借家契約2年間  
更新料 新賃料の1ヶ月分  
退室時クリーニング費用 52,360円(税込)  
解約予告 退去日の2ヶ月前


短期解約違約金 6ヶ月以内:賃料の1ヶ月分/1年以内:賃料の0.5ヶ月分  
駐車場 全長5050/全幅1850/全高1750/重量2000  
月額賃料(税込) 36,000円  
※敷金1ヶ月・仲介手数料1.1ヶ月(税込)  
駐輪場 各戸1台利用可(利用無料)  
ペット 飼育相談(敷金1ヶ月分積増) ※小型犬または猫1匹のみ  
その他 事務所不可/楽器不可/民泊・シェアハウス利用禁止  
火災保険(借家人賠償責任担保特約付き)加入必須  
入居日 相談(ご内覧可)  
指定保証会社 ※利用必須  
〈積水ハウスパートナーズ・らくらくパートナー〉  
・初回事務手数料 33,000円(税込)  
・月額保証料 賃料等合計の2%  
・24時間サポート 月額880円(税込)  
〈CASA〉※外国籍個人契約・法人社宅契約  
・初回委託保証料 賃料合計の50%  
・月額事務手数料 月額220円(税込)  
・更新料(1年毎) 10,000円  
・24時間サポート 月額880円(税込)

【五反田駅】徒歩5分 【大崎広小路駅】徒歩4分

### 【設備概要】

エレベーター/オートロック/防犯カメラ/宅配ボックス  
管理人(日勤)/敷地内ゴミ置き場(24H可)/トランクルーム  
TVモニタ付インターフォン/エアコン/フローリング/温水洗浄便座  
3口ガスコンロ・グリル付キッチン/追焚/浴室暖房乾燥機/24H換気  
ガス給湯器/光インターネット(Nuro光・要別途契約)/ペット飼育可  
駐輪場(各1台利用無料)

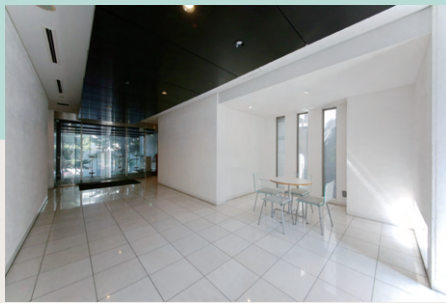
※契約開始日は審査承認日より最長4週間以内でご設定下さい。  
※現況と図面が異なる場合は現況を優先いたします。

初期費用・室内写真  
などは 



■ 取引態様 **専任媒介**

※仲介手数料は無しです。 ※ご契約は弊社にご来社いただきます。  
※前家賃は当月分日割りと翌月分までお支払いいただきます。 ※退室時の室内クリーニング費用は借主の負担となります。



# Esty Maison Gotanda

