

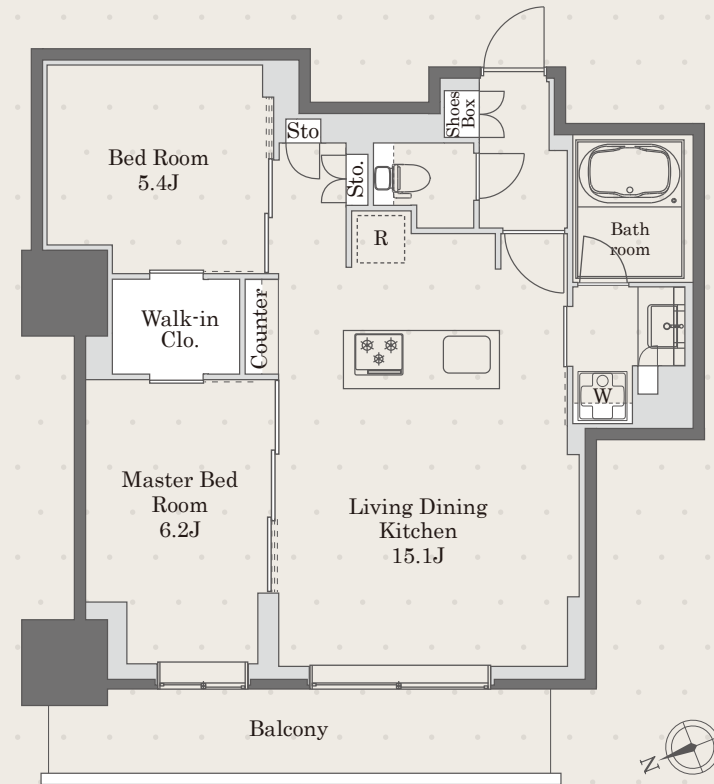


当社専任

礼金無料

Prime Shimbashi Tower

プライム新橋タワー#1202



I type Room Color : Brown
2LDK 59.08 m²(17.87坪)

※現況と図面が異なる場合は現況を優先いたします。

名称 プライム新橋タワー
 所在地 東京都港区新橋6丁目11-13
 構造 RC造 一部鉄骨造 地上27階建
 竣工 2021年9月
 総戸数 124戸(店舗1戸)
 敷金 賃料の1ヶ月分
 礼金 なし
 賃料 349,000円
 共益費 20,000円
 鍵交換費用 38,500円(税込)
 入居日 相談(5月下旬退去予定)
 契約形態 普通借家契約2年間
 更新料 新賃料の1ヶ月分
 解約予告 退去日の2ヶ月前
 退室時クリーニング費用 92,180円(税込)
 短期解約違約金 6ヶ月以内:賃料の1ヶ月分
 1年以内:賃料の0.5ヶ月分

駐車場 機械式駐車場(全29台)
 【普通車(N)】全長5300/全幅1950/全高1550/重量2500
 月額賃料:(N)46,200円(税込)
 ※敷金1ヶ月・仲介手数料1ヶ月(税込)
 バイク置場 空無し
 駐輪場 使用登録料(2年分)6,600円(税込) ※解約時の返金なし
 ペット 飼育可(敷金1ヶ月増額) ※小型犬または猫1匹のみ
 その他 事務所利用不可/楽器不可/民泊・シェアハウス利用禁止
 バルコニー洗濯物干し禁止
 火災保険(借家人賠償責任担保特約付き)加入必須
 保証会社 ※利用必須

〈積水ハウスパートナーズ・らくらくパートナー〉

・初回事務手数料 33,000円(税込)
 ・月額保証料 賃料等合計の2%
 ・24時間サポート 月額1,320円(税込)

〈CASA〉※法人社宅契約

・初回委託保証料 賃料合計の50%
 ・月額事務手数料 月額220円(税込)
 ・更新料(1年毎) 10,000円
 ・24時間サポート 月額1,320円(税込)

【御成門駅】徒歩5分 【新橋駅】徒歩8分

【設備概要】オートロック/管理人(日勤)/防犯カメラ/宅配ボックス
 エレベーター(2基)/ごみ置き場4階(各階ダストステーション・24H可)
 モニタ付インターホン/エアコン/ペアガラス/フローリング/独立洗面台
 アイランド型システムキッチン(3口ガスコンロ・グリル付)/ガス給湯器
 バスルーム(追焚き給湯/浴室暖房乾燥機付)/温水洗浄便座トイレ
 ウォークスルークローゼット/BS・CS(一部有料)/CATV(オプション別途)
 光インターネット(UCOM光・利用無料・Wi-Fi付)

初期費用・室内写真



契約開始日は申込日より
 最長4週間以内でご設定ください

- ◆ 仲介手数料として賃料の1.1ヶ月(税込)が必要です。
- ◆ 退室時の室内クリーニング費用は借主の負担となります。
- ◆ 前家賃は当月分日割りと翌月分までお支払いいただきます。

ACCESS REALTY CO.,LTD.

株式会社アクセス・リアルティ
 東京都渋谷区千駄ヶ谷1丁目20-1 パークアベニュー5F
 東京都知事免許(9)第55712号

Tel 03-3479-7107

✉ chintai@access-r.co.jp

専任媒介

※広告転載禁止※