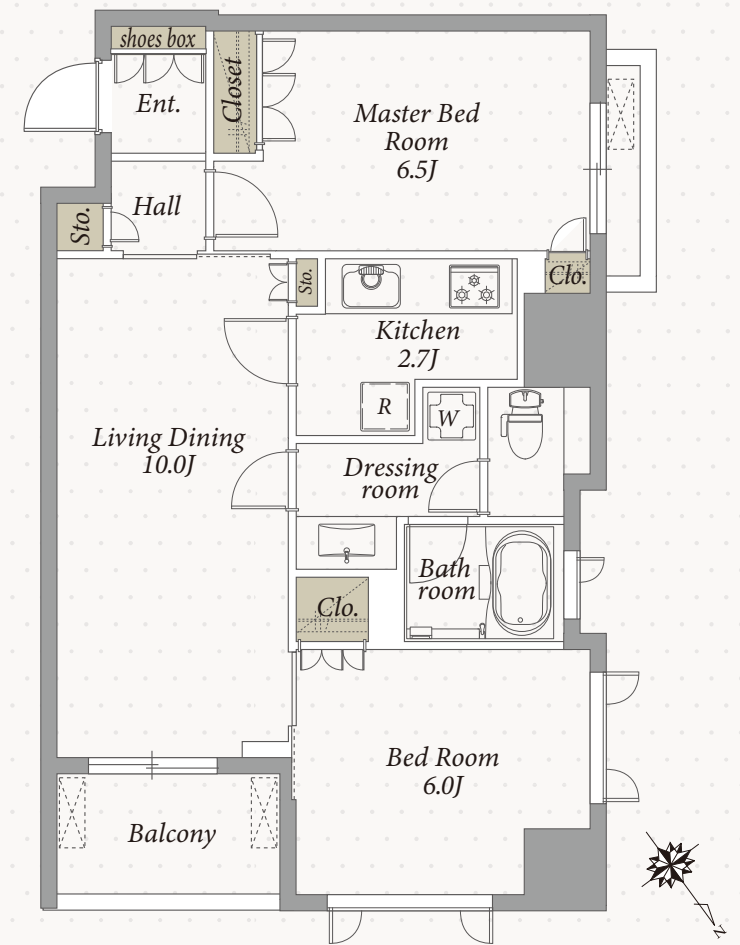


エスティメゾン五反田 Room No.604



F1TYPE 2LDK

55.78㎡(16.87坪)

名称 エスティメゾン五反田
所在地 東京都品川区西五反田7-7-2
構造 鉄骨鉄筋コンクリート造 地上14階建
竣工 2006年3月
総戸数 91戸
敷金 賃料の1ヶ月分
礼金 賃料の1ヶ月分
賃料 248,000円
共益費 15,000円
鍵交換費用 38,500円(税込)
契約形態 普通借家契約2年間
更新料 新賃料の1ヶ月分
退室時クリーニング費用 63,250円(税込)

解約予告 退去日の2ヶ月前
短期解約違約金 6ヶ月以内:賃料の1ヶ月分/1年以内:賃料の0.5ヶ月分
駐車場 全長5300/全幅1950/全高1550/重量2300
月額賃料(税込) 38,000円
※敷金1ヶ月・仲介手数料1.1ヶ月(税込)
駐輪場 各戸1台利用可(無料)
ペット 飼育相談(敷金1ヶ月分積増) ※小型犬または猫1匹のみ
その他 事務所不可/楽器不可/民泊・シェアハウス利用禁止
火災保険(借家人賠償責任担保特約付き)加入必須
入居日 相談(ご内覧可)
指定保証会社 ※利用必須

<p><積水ハウスパートナーズ・らくらくパートナー> ・初回事務手数料 33,000円(税込) ・月額保証料 賃料等合計の2% ・24時間サポート 月額880円(税込)</p>	<p><CASA> ※外国籍個人契約・法人社宅契約 ・初回委託保証料 賃料合計の50% ・月額事務手数料 月額220円(税込) ・更新料(1年毎) 10,000円 ・24時間サポート 月額880円(税込)</p>
---	--

【五反田駅】徒歩5分 【大崎広小路駅】徒歩4分

【設備概要】

エレベーター/オートロック/防犯カメラ/宅配ボックス
 管理人(日勤)/敷地内ゴミ置場(24H可)/TVモニター付インターホン
 全室エアコン/全室フローリング/3口ガスコンロ・グリル付キッチン
 温水洗浄便座/追焚/浴室暖房乾燥機/24H換気/ガス給湯器
 無料駐輪場(各戸1台まで)/ペット飼育可(小型犬1匹または猫1匹まで)
 光インターネット(Nuro光・要別途契約)

※契約開始日は申込日より最長4週間以内でご設定下さい。
 ※現況と図面が異なる場合は現況を優先いたします。

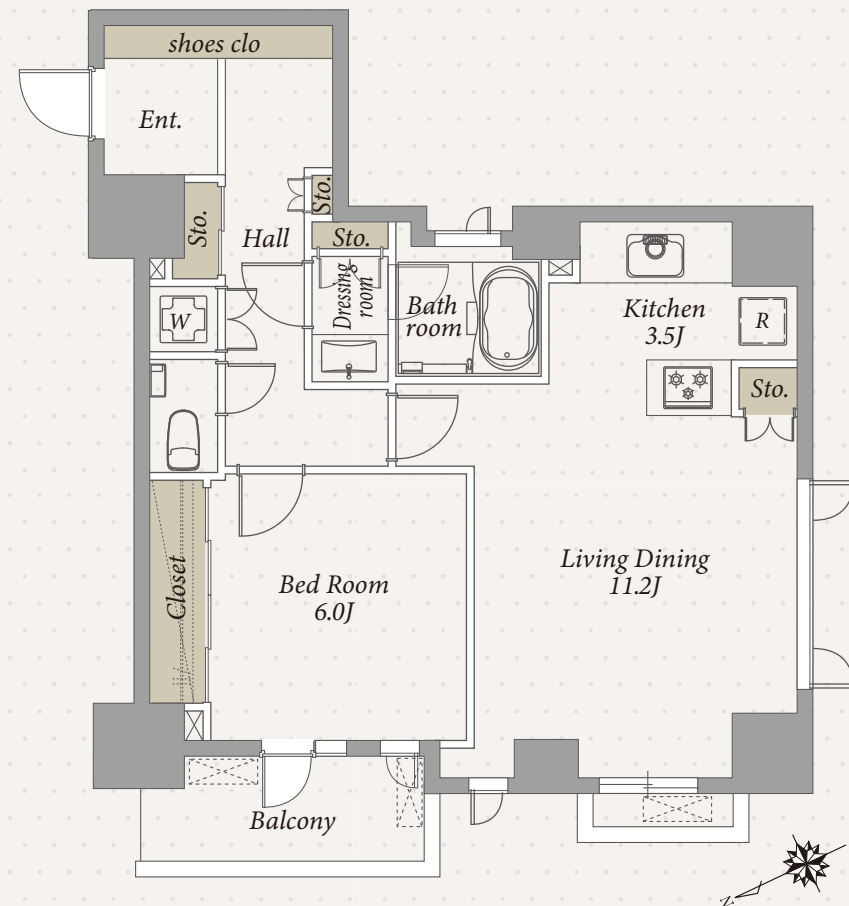
■ 取引態様 **専任媒介**

※仲介手数料はございません。 ※ご契約は弊社にご来社いただけます。
 ※前家賃は当月分日割りと翌月分までお支払いいただきます。 ※退室時の室内クリーニング費用は借主の負担となります。

初期費用・写真
 コチラ



エスティメゾン五反田 Room No.606



HTYPE 1LDK

55.64m²(16.83坪)

名称 エスティメゾン五反田
 所在地 東京都品川区西五反田7-7-2
 構造 鉄骨鉄筋コンクリート造 地上14階建
 竣工 2006年3月
 総戸数 91戸
 敷金 賃料の1ヶ月分
 礼金 賃料の1ヶ月分
 賃料 243,000円
 共益費 11,000円
 鍵交換費用 38,500円(税込)
 契約形態 普通借家契約2年間
 更新料 新賃料の1ヶ月分
 退室時クリーニング費用 63,250円(税込)
 解約予告 退去日の2ヶ月前

短期解約違約金 6ヶ月以内:賃料の1ヶ月分/1年以内:賃料の0.5ヶ月分
 駐車場 機械式駐車場【全長5300/全幅1950/全高1550/重量2300】
 月額賃料:38,000円(税込)
 ※敷金1ヶ月・仲介手数料1.1ヶ月(税込)
 駐輪場 各戸1台利用可(利用無料)
 ペット 飼育相談(敷金1ヶ月分積増) ※小型犬または猫1匹のみ
 その他 事務所不可/楽器不可/民泊・シェアハウス利用禁止
 火災保険(借家人賠償責任担保特約付き)加入必須
 入居日 相談(5月上旬退室予定)
 指定保証会社 ※利用必須

〈積水ハウスパートナーズ・らくらくパートナー〉	〈CASA〉 ※外国籍個人契約・法人社宅契約
・初回事務手数料 33,000円(税込)	・初回委託保証料 賃料合計の50%
・月額保証料 賃料等合計の2%	・月額事務手数料 月額220円(税込)
・24時間サポート 月額880円(税込)	・更新料(1年毎) 10,000円
	・24時間サポート 月額880円(税込)

【五反田駅】徒歩5分 【大崎広小路駅】徒歩4分

【設備概要】

エレベーター/オートロック/防犯カメラ/宅配ボックス
 管理人(日勤)/敷地内ゴミ置き場(24H可)
 TVモニタ付インターフォン/エアコン/フローリング/温水洗浄便座
 3口ガスコンロ・グリル付キッチン/追焚/浴室暖房乾燥機/24H換気
 ガス給湯器/光インターネット(Nuro光・要別途契約)
 ペット飼育可(小型犬または猫1匹まで)/駐輪場(各1台利用無料)
 ※契約開始日は審査承認日より最長4週間以内でご設定下さい。
 ※現況と図面が異なる場合は現況を優先いたします。

初期費用・室内写真
 などは



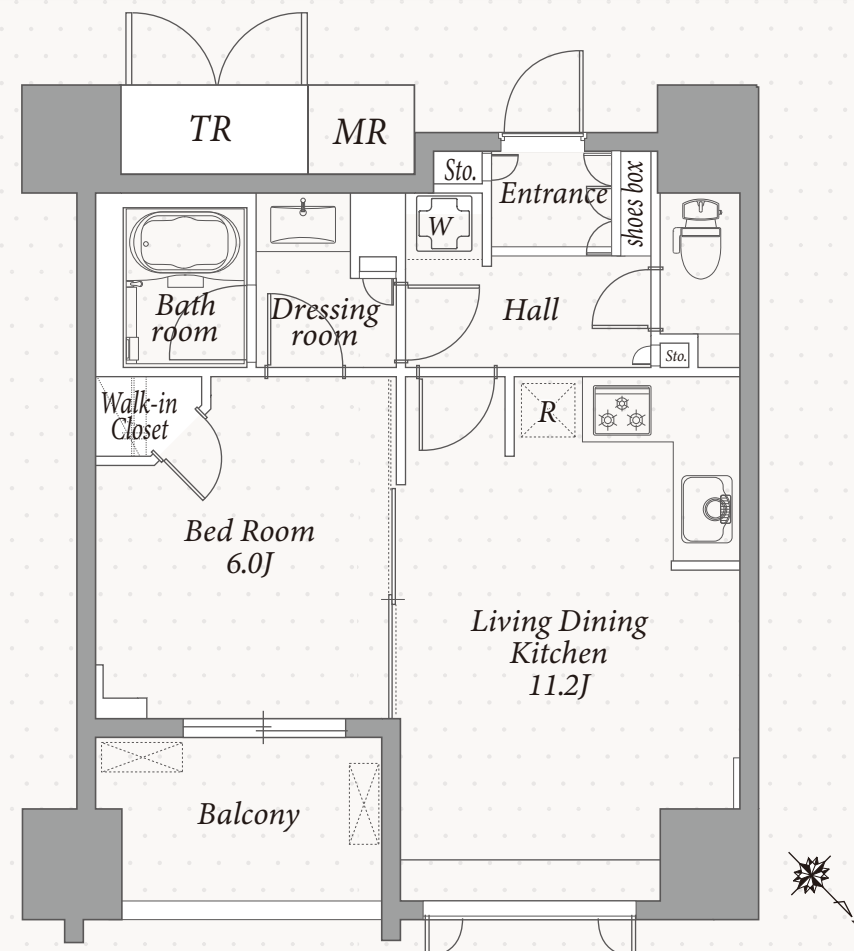
■ 取引態様

専任媒介

※仲介手数料はなしです。 ※ご契約は弊社にご来社いただきます。

※前家賃は当月分日割りと翌月分までお支払いいただきます。 ※退室時の室内クリーニング費用は借主の負担となります。

エスティメゾン五反田 Room No.803



L1TYPE 1LDK

44.10㎡(13.34坪)

※TR1.88㎡含む

名称 エスティメゾン五反田
所在地 東京都品川区西五反田7-7-2
構造 鉄骨鉄筋コンクリート造 地上14階建
竣工 2006年3月
総戸数 91戸
敷金 賃料の1ヶ月分
礼金 賃料の1ヶ月分
賃料 180,000円
共益費 11,000円
鍵交換費用 38,500円(税込)
契約形態 普通借家契約2年間
更新料 新賃料の1ヶ月分
退室時クリーニング費用 52,360円(税込)

解約予告 退去日の2ヶ月前
短期解約違約金 6ヶ月以内:賃料の1ヶ月分
1年以内:賃料の0.5ヶ月分
駐輪場 各戸1台利用可(無料)
ペット 飼育相談(敷金1ヶ月分積増) ※小型犬または猫1匹のみ
その他 事務所不可/楽器不可/民泊禁止
火災保険(借家人賠償責任担保特約付き)加入必須
入居日 相談(5月中旬退室予定)
指定保証会社 ※利用必須

<積水ハウスパートナーズ・らくらくパートナー> ・初回事務手数料 33,000円(税込) ・月額保証料 賃料等合計の2% ・24時間サポート 月額880円(税込)	<CASA> ※外国籍個人契約・法人社宅契約 ・初回委託保証料 賃料合計の50% ・月額事務手数料 月額220円(税込) ・更新料(1年毎) 10,000円 ・24時間サポート 月額880円(税込)
--	---

【五反田駅】徒歩5分 【大崎広小路駅】徒歩4分

【設備概要】

エレベーター/オートロック/防犯カメラ/宅配ボックス
管理人(日勤)/敷地内ゴミ置き場(24H可)
TVモニター付インターフォン/エアコン/フローリング/温水洗浄便座
3口ガスコンロ・グリル付キッチン/追焚/浴室暖房乾燥機/24H換気
ガス給湯器/光インターネット(Nuro光・要別途契約)/ペット飼育可
駐輪場(各1台利用無料)

※契約開始日は審査承認日より最長4週間以内でご設定下さい。
※現況と図面が異なる場合は現況を優先いたします。

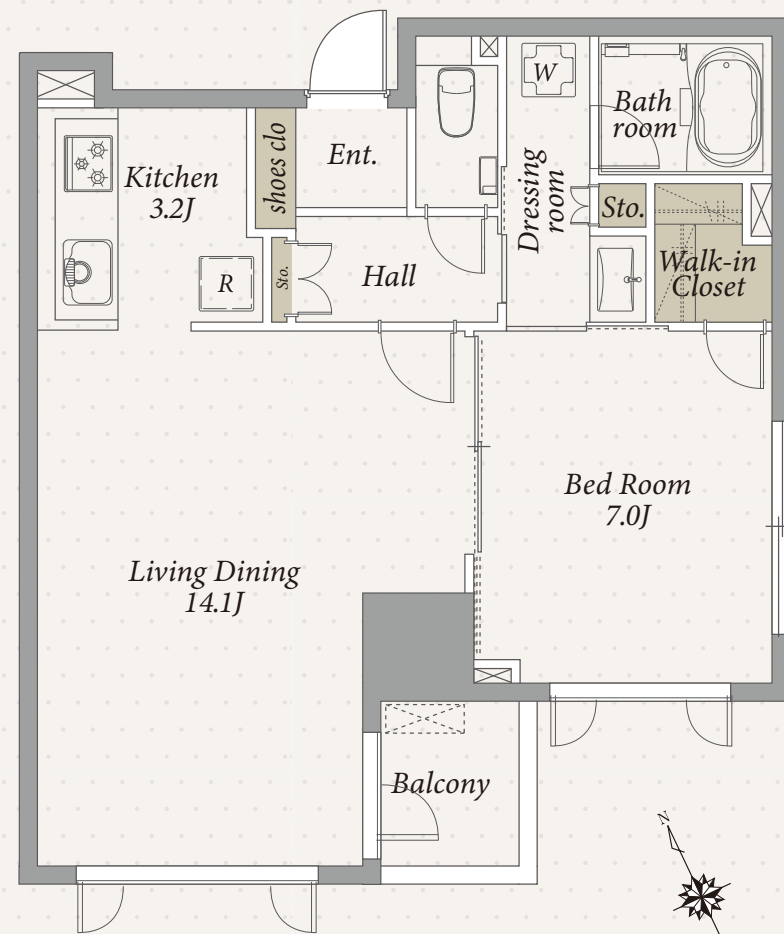
初期費用・室内写真
などは



■ 取引態様 **専任媒介**

※仲介手数料はなしです。 ※ご契約は弊社にご来社いただきます。
※前家賃は当月分日割りと翌月分までお支払いいただきます。 ※退室時の室内クリーニング費用は借主の負担となります。

エスティメゾン五反田 Room No.807



ITYPE 1LDK

55.22m²(16.70坪)

名称 エスティメゾン五反田
 所在地 東京都品川区西五反田7-7-2
 構造 鉄骨鉄筋コンクリート造 地上14階建
 竣工 2006年3月
 総戸数 91戸
 敷金 賃料の1ヶ月分
 礼金 賃料の1ヶ月分
 賃料 245,000円
 共益費 11,000円
 鍵交換費用 38,500円(税込)
 契約形態 普通借家契約2年間
 更新料 新賃料の1ヶ月分
 退室時クリーニング費用 63,250円(税込)
 解約予告 退去日の2ヶ月前

短期解約違約金 6ヶ月以内:賃料の1ヶ月分/1年以内:賃料の0.5ヶ月分
 駐車場 機械式駐車場【全長5300/全幅1950/全高1550/重量2300】
 月額賃料:38,000円(税込)
 ※敷金1ヶ月・仲介手数料1.1ヶ月(税込)
 駐輪場 各戸1台利用可(利用無料)
 ペット 飼育相談(敷金1ヶ月分積増) ※小型犬または猫1匹のみ
 その他 事務所不可/楽器不可/民泊・シェアハウス利用禁止
 火災保険(借家人賠償責任担保特約付き)加入必須
 入居日 相談(5月上旬退室予定)
 指定保証会社 ※利用必須

<積水ハウスパートナーズ・らくらくパートナー> ・初回事務手数料 33,000円(税込) ・月額保証料 賃料等合計の2% ・24時間サポート 月額880円(税込)	<CASA> ※外国籍個人契約・法人社宅契約 ・初回委託保証料 賃料合計の50% ・月額事務手数料 月額220円(税込) ・更新料(1年毎) 10,000円 ・24時間サポート 月額880円(税込)
--	---

【五反田駅】徒歩5分 【大崎広小路駅】徒歩4分

【設備概要】

エレベーター/オートロック/防犯カメラ/宅配ボックス
 管理人(日勤)/敷地内ゴミ置き場(24H可)
 TVモニター付インターフォン/エアコン/フローリング/温水洗浄便座
 3口ガスコンロ・グリル付キッチン/追焚/浴室暖房乾燥機/24H換気
 ガス給湯器/光インターネット(Nuro光・要別途契約)
 ペット飼育可(小型犬または猫1匹まで)/駐輪場(各1台利用無料)
 ※契約開始日は審査承認日より最長4週間以内でご設定下さい。
 ※現況と図面が異なる場合は現況を優先いたします。

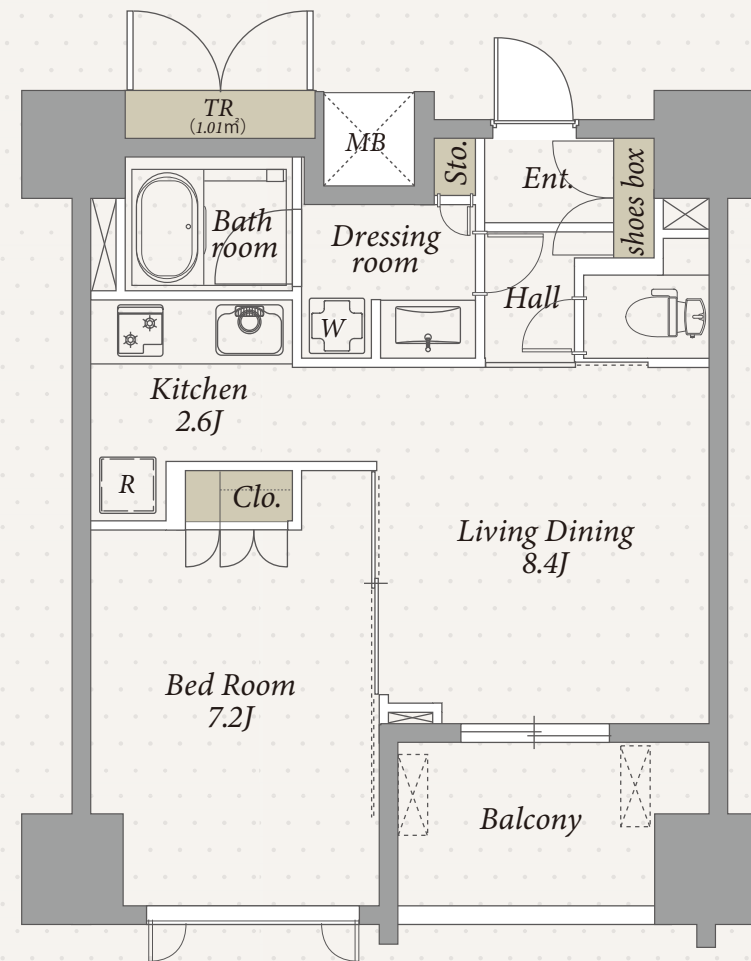
初期費用・室内写真
 などは



■ 取引態様 **専任媒介**

※仲介手数料はなしです。 ※ご契約は弊社にご来社いただきます。
 ※前家賃は当月分日割りと翌月分までお支払いいただきます。 ※退室時の室内クリーニング費用は借主の負担となります。

エスティメゾン五反田 Room No.1002



K1TYPE 1LDK
42.26m²(12.78坪)

名称 エスティメゾン五反田
 所在地 東京都品川区西五反田7-7-2
 構造 鉄骨鉄筋コンクリート造 地上14階建
 竣工 2006年3月
 総戸数 91戸
 敷金 賃料の1ヶ月分
 礼金 賃料の1ヶ月分
 賃料 185,000円
 共益費 11,000円
 鍵交換費用 38,500円(税込)
 契約形態 普通借家契約2年間
 更新料 新賃料の1ヶ月分
 退室時クリーニング費用 50,380円(税込)

解約予告 退去日の2ヶ月前
 短期解約違約金 6ヶ月以内:賃料の1ヶ月分/1年以内:賃料の0.5ヶ月分
 駐車場 全長5300/全幅1950/全高1550/重量2300
 月額賃料(税込) 38,000円
 ※敷金1ヶ月・仲介手数料1.1ヶ月(税込)
 駐輪場 各戸1台利用可(無料)
 ペット 飼育相談(敷金1ヶ月分積増) ※小型犬または猫1匹のみ
 その他 事務所不可/楽器不可/民泊・シェアハウス利用禁止
 火災保険(借家人賠償責任担保特約付き)加入必須
 入居日 相談(6月中旬退室予定)
 指定保証会社 ※利用必須

<積水ハウスパートナーズ・らくらくパートナー> ・初回事務手数料 33,000円(税込) ・月額保証料 賃料等合計の2% ・24時間サポート 月額880円(税込)	<CASA> ※外国籍個人契約・法人社宅契約 ・初回委託保証料 賃料合計の50% ・月額事務手数料 月額220円(税込) ・更新料(1年毎) 10,000円 ・24時間サポート 月額880円(税込)
--	---

【五反田駅】徒歩5分 【大崎広小路駅】徒歩4分

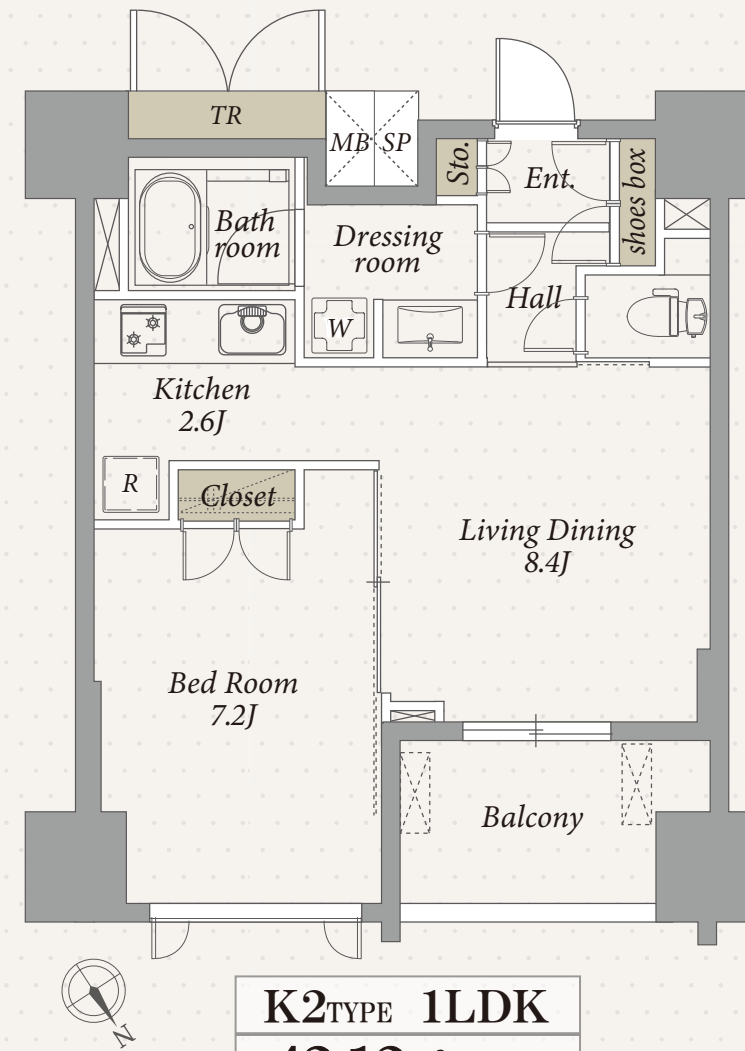
【設備概要】
 エレベーター/オートロック/防犯カメラ/宅配ボックス
 管理人(日勤)/敷地内ゴミ置き場(24H可)/トランクルーム
 TVモニター付インターフォン/エアコン/フローリング/温水洗浄便座
 2口ガスコンロ・グリル付キッチン/追焚/浴室暖房乾燥機/24H換気
 ガス給湯器/光インターネット(Nuro光・要別途契約)
 ペット飼育可(小型犬または猫1匹まで)/駐輪場(各1台利用無料)
 ※契約開始日は審査承認日より最長4週間以内でご設定下さい。
 ※現況と図面が異なる場合は現況を優先いたします。

初期費用・室内写真などは



■ 取引態様 **専任媒介** ※仲介手数料はなしです。 ※ご契約は弊社にご来社いただきます。
 ※前家賃は当月分日割りと翌月分までお支払いいただきます。 ※退室時の室内クリーニング費用は借主の負担となります。

エスティメゾン五反田 Room No.1202



K2TYPE 1LDK
42.12㎡(12.74坪)

名称 エスティメゾン五反田
 所在地 東京都品川区西五反田7-7-2
 構造 鉄骨鉄筋コンクリート造 地上14階建
 竣工 2006年3月
 総戸数 91戸
 敷金 賃料の1ヶ月分
 礼金 賃料の1ヶ月分
 賃料 188,000円
 共益費 11,000円
 鍵交換費用 38,500円(税込)
 契約形態 普通借家契約2年間
 更新料 新賃料の1ヶ月分
 退室時クリーニング費用 50,380円(税込)

解約予告 退去日の2ヶ月前
 短期解約違約金 6ヶ月以内:賃料の1ヶ月分/1年以内:賃料の0.5ヶ月分
 駐車場 全長5300/全幅1950/全高1550/重量2300
 月額賃料(税込) 38,000円
 ※敷金1ヶ月・仲介手数料1.1ヶ月(税込)
 駐輪場 各戸1台利用可(無料)
 ペット 飼育相談(敷金1ヶ月分積増) ※小型犬または猫1匹のみ
 その他 事務所不可/楽器不可/民泊・シェアハウス利用禁止
 火災保険(借家人賠償責任担保特約付き)加入必須
 入居日 相談(ご内覧可)
 指定保証会社 ※利用必須

<積水ハウスパートナーズ・らくらくパートナー> ・初回事務手数料 33,000円(税込) ・月額保証料 賃料等合計の2% ・24時間サポート 月額880円(税込)	<CASA> ※外国籍個人契約・法人社宅契約 ・初回委託保証料 賃料合計の50% ・月額事務手数料 月額220円(税込) ・更新料(1年毎) 10,000円 ・24時間サポート 月額880円(税込)
--	---

【五反田駅】徒歩5分 【大崎広小路駅】徒歩4分

【設備概要】
 エレベーター/オートロック/防犯カメラ/宅配ボックス
 管理人(日勤)/敷地内ゴミ置き場(24H可)/トランクルーム
 TVモニター付インターフォン/エアコン/フローリング/温水洗浄便座
 2口ガスコンロ・グリル付キッチン/追焚/浴室暖房乾燥機/24H換気
 ガス給湯器/光インターネット(Nuro光・要別途契約)
 ペット飼育可(小型犬または猫1匹まで)/駐輪場(各1台利用無料)
 ※契約開始日は審査承認日より最長4週間以内でご設定下さい。
 ※現況と図面が異なる場合は現況を優先いたします。

初期費用・室内写真などは



■ 取引態様 **専任媒介** ※仲介手数料はなしです。 ※ご契約は弊社にご来社いただきます。
 ※前家賃は当月分日割りと翌月分までお支払いいただきます。 ※退室時の室内クリーニング費用は借主の負担となります。