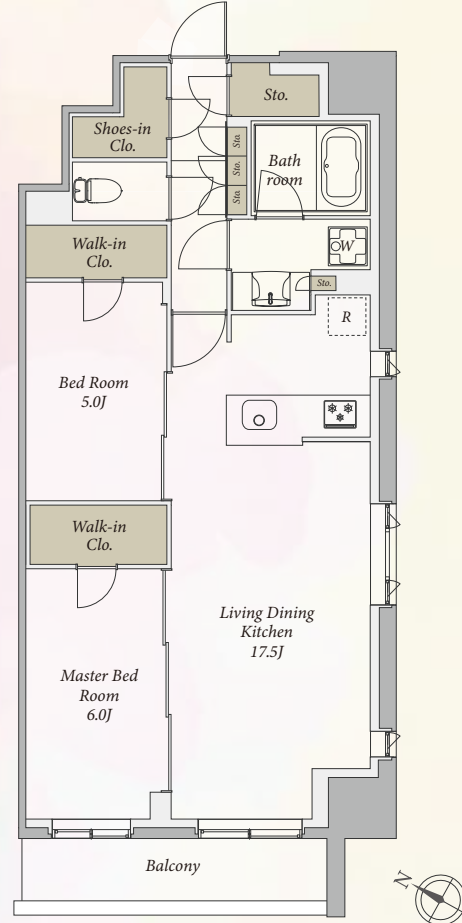


# Prime Maison

プライムメゾン用賀砧公園 #201



A TYPE 2LDK 68.09㎡ (20.59坪)

※現況と図面が異なる場合は現況を優先します。

- 名称 プライムメゾン用賀砧公園
- 所在地 東京都世田谷区瀬田5-39-20
- 構造 鉄筋コンクリート造 地上10階建
- 竣工 2023年11月
- 総戸数 122戸
- 敷金 賃料の1ヶ月分
- 礼金 賃料の1ヶ月分
- 賃料 282,000円
- 共益費 20,000円
- 鍵交換費用 34,100円(税込)
- 契約形態 普通借家契約2年間
- 更新料 新賃料の1ヶ月分
- 退室時クリーニング費用 76,120円(税込)
- 解約予告 退去日の1ヶ月前
- 短期解約違約金
  - 6ヶ月以内:賃料の1ヶ月分
  - 1年以内:賃料の0.5ヶ月分

- 駐車場 満車
- 駐輪場 利用登録料6,600円(税込)
- バイク置場(全6台) 月額7,700円(税込)
  - ※敷金1ヶ月・仲介手数料1.1ヶ月(税込)
- ペット飼育相談(敷金1ヶ月分積増し) ※小型犬または猫1匹まで
- その他
  - 事務所利用不可/楽器禁止/民泊・シェアハウス利用禁止
  - アート引越センター指定(入居時)※貸主負担:引越費用15万円分
  - 火災保険(借家人賠償責任担保特約付き)加入必須
- 入居日 相談(11月上旬退室予定)
- 指定保証会社 ※利用必須 下記以外の保証会社取り扱いあり
 

<積水ハウスパートナーズ・らくらくパートナー> <ul style="list-style-type: none"> <li>・初回事務手数料 33,000円(税込)</li> <li>・月額保証料 賃料等合計の2%</li> <li>・24時間サポート 月額880円(税込)</li> </ul>	<CASA> ※外国籍個人契約・法人社宅契約 <ul style="list-style-type: none"> <li>・初回委託保証料 賃料合計の50%</li> <li>・月額事務手数料 月額220円(税込)</li> <li>・更新料(1年毎) 10,000円</li> <li>・24時間サポート 月額880円(税込)</li> </ul>
---	--

東急田園都市線【用賀駅】徒歩10分  
 【玉川病院入口(バス)】徒歩6分

【設備概要】  
 オートロック/管理人(日勤)/防犯カメラ/宅配ボックス/エレベーター(2基)  
 敷地内ゴミ置き場(24Hゴミ出し可)/モニター付インターホン/フローリング  
 エアコン/システムキッチン(3口コンロ・グリル付)/独立洗面台/温水洗浄便座  
 ウォークインクローゼット(各洋室)/シューズインクローゼット・ストレージ(玄関)  
 パスルーム(追焚・浴室暖房乾燥機・24H換気)/ガス給湯器/バルコニー  
 ペアガラス/バイク置き場(要別途契約)/光インターネット(UCOM光・利用無料)  
 BS・CS(一部有料)/CATV(オプション別途)

初期費用計算  
室内写真



※室内寸法図提供可能

※契約開始日は審査承認日より最長4週間以内でご設定ください。

ACCESS REALTY CO., LTD. TEL 03-3479-7107 東京都渋谷区千駄ヶ谷1丁目20-1 パークアベニュー5F  
 株式会社アクセス・リアルティ

専任媒介

※仲介手数料として賃料の0.55ヶ月(税込)が必要です。  
 ※前家賃は当月分日割りと翌月分までお支払いいただきます。  
 ※退室時の室内クリーニング費用は借主の負担となります。



# Prime Maison YOGAKINUTAKOEN



同物件参考写真