

ペオニア初台

PEONIA Hatsudai

東京都渋谷区本町1丁目7-12

Architecture Date

#101

構造 重量鉄骨造 地上3階建

施工 積水ハウス株式会社

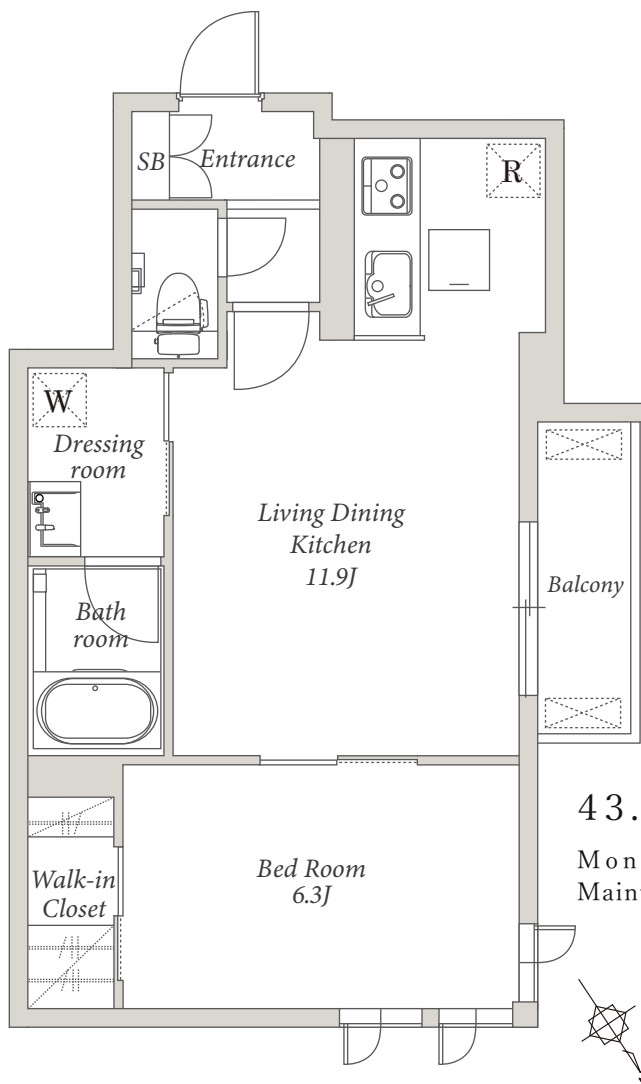
竣工 2019年12月

総戸数 11戸



Equipment

- ☐ 専用ゴミ置き場
- ☐ モニタ付きインターホン
- ☐ フローリング(全室)
- ☐ エアコン(全室)
- ☐ ペアガラス
- ☐ 二面採光
- ☐ バルコニー
- ☐ ウォークインクローゼット
- ☐ ガス給湯
- ☐ 独立洗面台
- ☐ システムキッチン
(3口IHヒーター・グリル付)
- ☐ バスルーム
(追焚・浴室暖房乾燥機付)
- ☐ 独立トイレ
(温水洗浄便座・手すり付)
- ☐ BS・CS(一部有料)
- ☐ 光インターネット
(ギガプライズ・利用無料・Wi-Fi付)
- ☐ 駐輪場1台付(無料)



43.42㎡ 1LDK

Monthly rent: 183,000 yen

Maintenance fee: 8,000yen

契約開始日は申込日より
2週間以内でご設定ください。

Rental Conditions

敷金	なし	礼金	賃料の2ヶ月分
共益費	月額8,000円	鍵交換費用	35,200円(税込)
契約形態	普通賃貸借契約2年間	更新料	新賃料の1ヶ月分
入居日	相談(ご内覧可)	解約予告	退去日の2ヶ月前(解約月は月割精算)
室内クリーニング費用(初回契約時)	73,590円(税込)	駐輪場	各戸1台利用可能(無料)

指定保証会社 ※利用必須

■ 積水ハウスパートナーズ・らくらくパートナー

- ・初回事務手数料 33,000円(税込)
- ・月額保証料 賃料等合計の2%
- ・24時間サポート 月額1,320円(税込)

■ CASA ※外国籍個人契約・法人社宅契約

- ・初回委託保証料 賃料合計の50%
- ・月額事務手数料 月額220円(税込)
- ・更新料(1年毎) 10,000円
- ・24時間サポート 月額1,320円(税込)

その他 ペット飼育不可／事務所利用不可／楽器不可／民泊・シェアハウス利用禁止
火災保険加入必須(※借家人賠償責任担保特約付)

専任媒介

東京都知事免許(9)第55712号

東京都渋谷区千駄ヶ谷1丁目20-1 パークアベニュー5F



ACCESS REALTY CO., LTD.
株式会社アクセス・リアルティ

TEL 03-3479-7107

MAIL chintai@access-r.co.jp

- ◆ 現況と図面が異なる場合は現況を優先いたします。
- ◆ 仲介手数料として賃料の1.1ヶ月分(税込)が必要です。
- ◆ 前家賃は当月分日割りと翌月分までお支払いいただきます。
- ◆ 室内クリーニング費用は借主負担となります。

