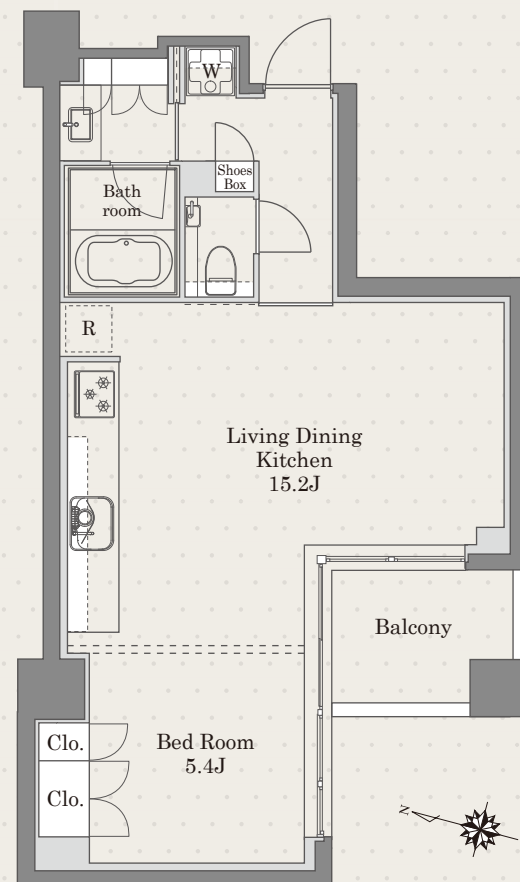


# Prime Maison

## プライムメゾン桜新町 #201



G1type 1LDK  
47.32㎡(14.31坪)

名称 プライムメゾン桜新町  
所在地 東京都世田谷区用賀3丁目3-20  
構造 鉄筋コンクリート造 地上6階建  
竣工 2022年9月  
総戸数 40戸  
敷金 賃料の1ヶ月分  
礼金 なし  
賃料 225,000円  
共益費 15,000円  
鍵交換費用 34,100円(税込)  
入居日 即入居可  
契約形態 普通借家契約2年間  
更新料 新賃料の1ヶ月分  
解約予告 退去日の2ヶ月前  
退室時クリーニング費用 55,330円(税込)  
短期解約違約金 6ヶ月以内:賃料の1ヶ月分  
1年以内:賃料の0.5ヶ月分

駐車場 平置き駐車場(全4台)※空無し  
バイク置場 バイク置場(全2台)  
月額賃料8,800円(税込)  
※敷金1ヶ月・仲介手数料1.1ヶ月(税込)  
駐輪場 利用登録料(2年分)6,600円(税込) ※解約時の返金なし  
ペット 飼育可(敷金1ヶ月増額) ※小型犬または猫1匹のみ  
その他 事務所利用不可/楽器不可/民泊・シェアハウス利用禁止  
火災保険(借家人賠償責任担保特約付き)加入必須  
フリーレント 2ヶ月(賃料のみ・短期違約金有)  
保証会社 ※利用必須

〈積水ハウスパートナーズ・らくらくパートナー〉  
・初回事務手数料 33,000円(税込)  
・月額保証料 賃料等合計の2%  
・24時間サポート 月額880円(税込)  
〈CASA〉※外国籍個人契約・法人社宅契約  
・初回委託保証料 賃料合計の50%  
・月額事務手数料 月額220円(税込)  
・更新料(1年毎) 10,000円  
・24時間サポート 月額880円(税込)

東急田園都市線

【桜新町駅】徒歩8分

東急田園都市線

【用賀駅】徒歩11分

## 【設備概要】

オートロック/管理人(巡回)/防犯カメラ/宅配ボックス  
エレベーター/専用ごみ置き場/駐輪場(有料)/バイク置き場(有料)  
TVモニター付インターフォン/エアコン/ペアガラス/フローリング/ガス給湯器  
ガスキッチン(3口・グリル付)/温水洗浄便座/追焚/浴室暖房乾燥機  
24時間換気システム/BS・CS(一部有料)/CATV(要別途契約)  
光インターネット(UCOM光レジデンス・利用無料)  
※契約開始日は審査承認日より最長4週間以内で設定ください  
※現況と図面が異なる場合は現況を優先いたします

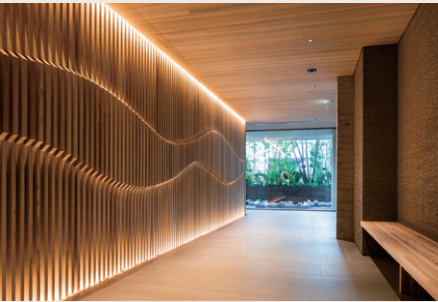
初期費用・室内写真



ACCESS REALTY CO., LTD. TEL 03-6804-3116 HP <https://access-r.co.jp/>  
株式会社アクセス・リアルティ FAX 03-3479-7155 Mail [chintai@access-r.co.jp](mailto:chintai@access-r.co.jp)

■取引態様  
専任媒介

※仲介手数料として賃料の0.55ヶ月(税込)が必要です。※退室時の室内クリーニング費用は借主の負担となります。  
※前家賃は当月分日割りと翌月分までお支払いいただきます。※ご契約は弊社にご来社いただけます。



# Prime Maison Sakurashinmachi



モデルルーム写真