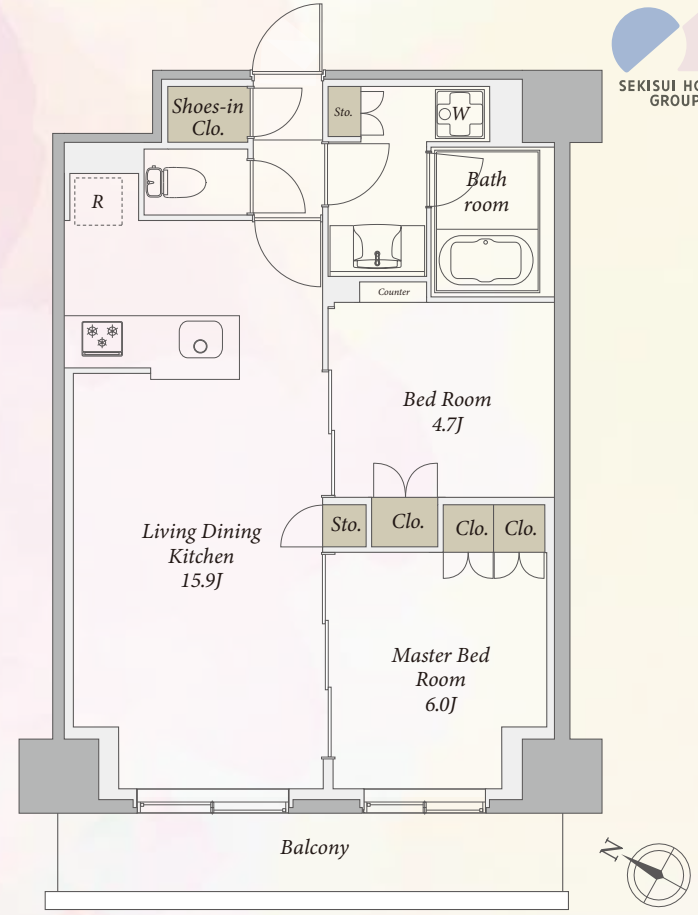


Prime Maison

プライムメゾン用賀砧公園 #406



F TYPE 2LDK 58.49㎡(17.69坪)

※現況と図面が異なる場合は現況を優先します。

- 名称 プライムメゾン用賀砧公園
- 所在地 東京都世田谷区瀬田5-39-20
- 構造 鉄筋コンクリート造 地上10階建
- 竣工 2023年11月
- 総戸数 122戸
- 敷金 賃料の1ヶ月分
- 礼金 賃料の1ヶ月分
- 賃料 253,000円
- 共益費 20,000円
- 鍵交換費用 34,100円(税込)
- 契約形態 普通借家契約2年間
- 更新料 新賃料の1ヶ月分
- 退室時クリーニング費用 66,220円(税込)
- 解約予告 退去日の1ヶ月前
- 短期解約違約金
 - 6ヶ月以内:賃料の1ヶ月分
 - 1年以内:賃料の0.5ヶ月分

- 駐車場 満車
- 駐輪場 利用登録料6,600円(税込)
- バイク置場(全6台) 月額7,700円(税込)
 - ※敷金1ヶ月・仲介手数料1.1ヶ月(税込)
- ペット飼育相談(敷金1ヶ月分積増し) ※小型犬または猫1匹まで
- その他
 - 事務所利用不可/楽器禁止/民泊・シェアハウス利用禁止
 - アート引越センター指定(入居時)※貸主負担:引越費用15万円分
 - 火災保険(借家人賠償責任担保特約付き)加入必須
- 入居日 即入居可
- 指定保証会社 ※利用必須 下記以外の保証会社取り扱いあり

<積水ハウスパートナーズ・らくらくパートナー> <ul style="list-style-type: none"> ・初回事務手数料 33,000円(税込) ・月額保証料 賃料等合計の2% ・24時間サポート 月額880円(税込) 	<CASA> ※外国籍個人契約・法人社宅契約 <ul style="list-style-type: none"> ・初回委託保証料 賃料合計の50% ・月額事務手数料 月額220円(税込) ・更新料(1年毎) 10,000円 ・24時間サポート 月額880円(税込)
---	--

東急田園都市線【用賀駅】徒歩10分
 【玉川病院入口(バス)】徒歩6分

【設備概要】
 オートロック/管理人(日勤)/防犯カメラ/宅配ボックス/エレベーター(2基)
 敷地内ゴミ置き場(24Hゴミ出し可)/モニタ付インターホン/フローリング
 エアコン(全室)/システムキッチン(3口コンロ・グリル付)/カウンター
 クローゼット/シューズインクローゼット/独立洗面台/温水洗浄便座
 パスルーム(追焚・浴室暖房乾燥機・24H換気)/ガス給湯器/バルコニー
 ペアガラス/バイク置き場(要別途契約)/光インターネット(UCOM光・利用無料)
 BS・CS(一部有料)/CATV(オプション別途)/駐車場(空無)/駐輪場(有料)

※契約開始日は審査承認日より最長4週間以内でご設定ください。

初期費用計算
 室内写真



※室内寸法図提供可能

ACCESS REALTY CO., LTD. TEL 03-3479-7107 東京都渋谷区千駄ヶ谷1丁目20-1 パークアベニュー5F
 株式会社アクセス・リアルティ

専任媒介

※仲介手数料として賃料の0.55ヶ月(税込)が必要です。
 ※前家賃は当月分日割りと翌月分までお支払いいただきます。
 ※退室時の室内クリーニング費用は借主の負担となります。



Prime Maison YOGAKINUTAKOEN



同物件参考写真