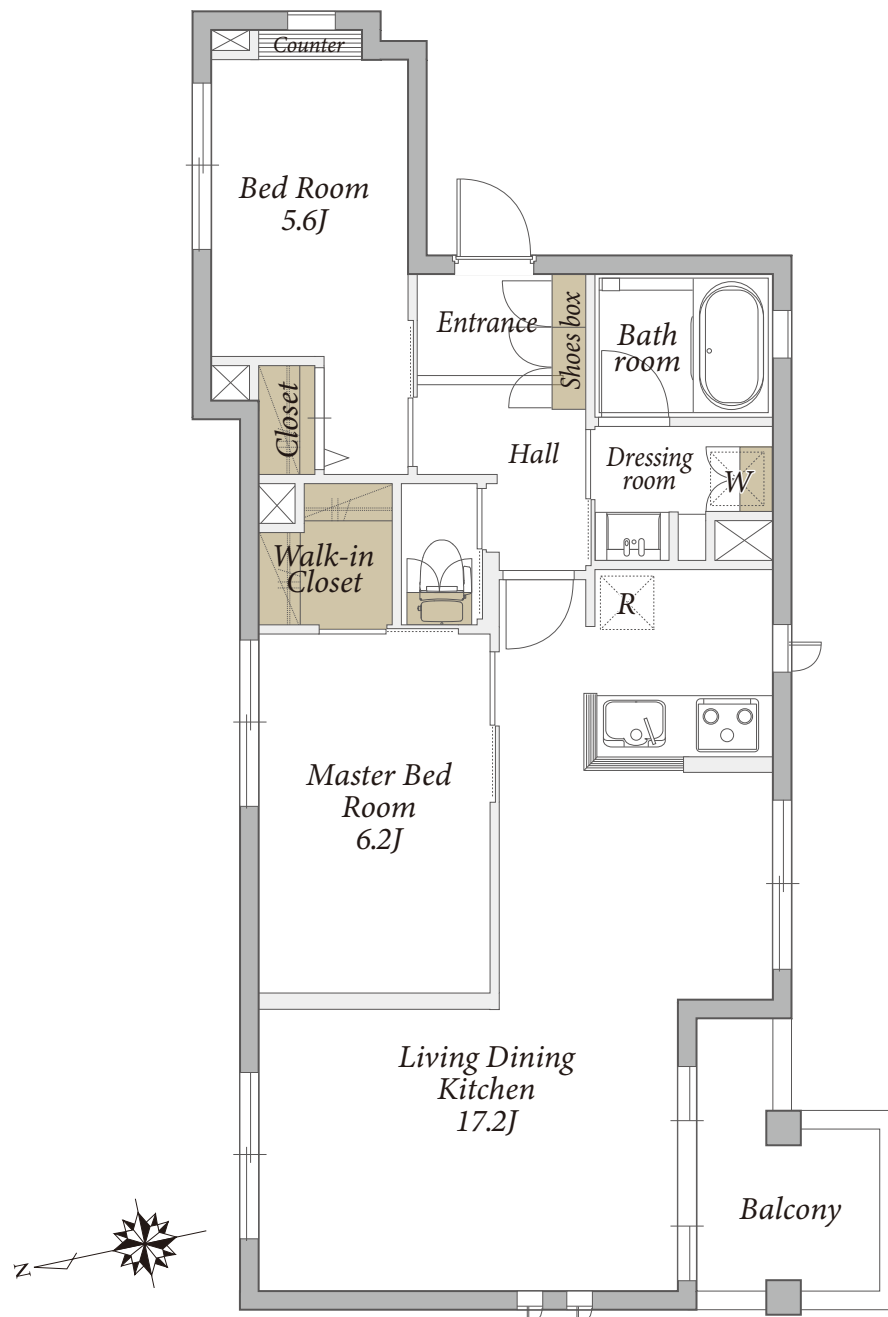




Rental TownHouse

Via Sole

C棟#201



2LDK 64.01㎡(19.36坪)
201号室 賃料 **222,000円**
 (共益費 7,000円)
 ※契約開始日は申込日より最長2週間以内でご設定下さい※

※現況と図面が異なる場合は現況を優先いたします

都営大江戸線 『牛込柳町』駅 徒歩5分

東京メトロ東西線『早稲田』駅 徒歩10分
 都営新宿線『曙橋』駅 徒歩13分

- 名称 Via Sole(ヴィアソール) C棟
- 所在地 東京都新宿区原町3-28
- 構造 重量鉄骨造 地上3階建
- 施工 積水ハウス株式会社
- 竣工 2018年11月
- 総戸数 3戸
- 敷金 賃料の1ヶ月分
- 礼金 賃料の1.5ヶ月分
- 共益費 月額7,000円
- 鍵交換費用 24,200円(税込)
- 契約形態 普通賃貸借契約2年間
- 更新料 新賃料の1ヶ月分
- 入居日 相談(1月下旬退室予定)
- その他 事務所不可/ペット不可/楽器不可
 民泊・シェアハウス利用禁止
 火災保険(借家人賠償責任担保特約付)必須
- 解約予告 退去日の1ヶ月前
- 退室時クリーニング費用 78,650円(税込)
- 保証会社 ※利用必須/下記以外の保証会社取扱いあり
 〈積水ハウスパートナーズ・らくらくパートナー〉
 ・初回事務手数料 33,000円(税込)
 ・月額保証料 賃料等合計の2%
 ・24時間サポート 月額880円(税込)
 〈CASA〉(外国籍個人契約・法人社宅契約)
 ・初回委託保証料 賃料合計の50%
 ・月額事務手数料 月額220円(税込)
 ・更新料(1年毎) 10,000円
 ・24時間サポート 月額880円(税込)

- 設備概要
 オートロック/防犯カメラ/宅配ボックス/集合ポスト
 モニタ付インターホン/専用ゴミ置場/駐輪場(1台無料)
 ガス給湯/追焚給湯/浴室暖房乾燥機/24時間換気
 フローリング(全室)/シャンプードレッサー/温水洗浄便座
 エアコン(全室)/ペアガラス/IHヒーター(3口・グリル付)
 BS・CS(一部有料)/シャッター(一部)
 ※当物件にはエレベーターはありません。

ACCESS REALTY CO.,LTD.

東京都知事免許(9)第55712号
 株式会社アクセス・リアルティ
 東京都渋谷区千駄ヶ谷1丁目20-1 パークアベニュー5F

TEL 03-3479-7107

FAX 03-3479-7155

HP <https://access-r.co.jp/>

Email chintai@access-r.co.jp

物件詳細・初期費用



※取引態様：専任媒介
 ※仲介手数料として賃料の1.1ヶ月分(税込)が必要です
 ※前家賃は当月分日割りと翌月分までお支払いいただきます
 ※ご契約は弊社にご来社いただきます(左記住所参照)

※広告転載禁止※