

Rental apartment

マストライフ麻布十番

# MAST LIFE Azabujuban

## 606号室

東京メトロ南北線  
都営大江戸線

『麻布十番』 駅 徒歩 1 分

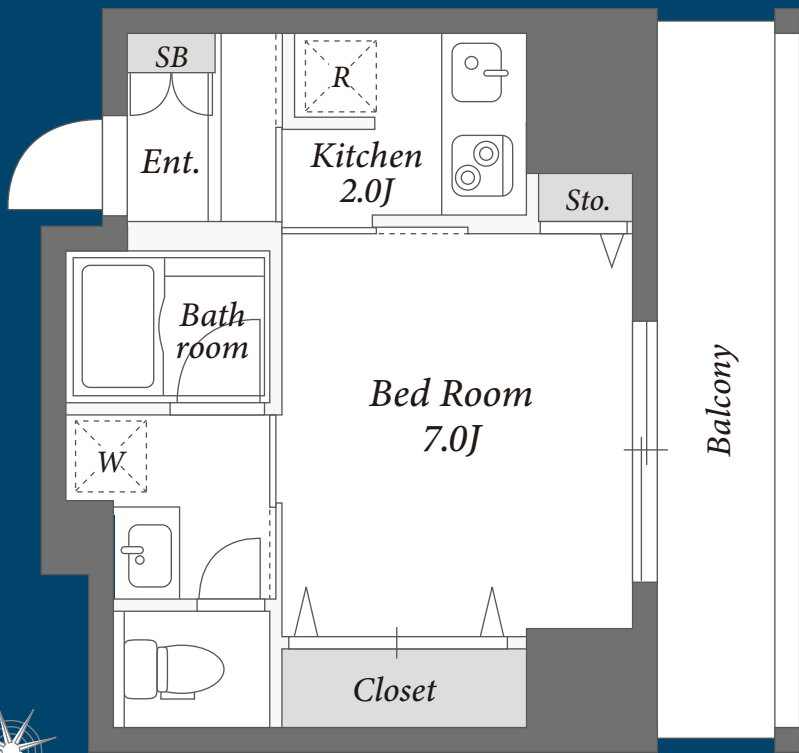
港区コミュニティバス ちいばす『麻布十番駅前』

◆六本木ヒルズ・広尾駅  
◆渋谷駅・新橋駅・大門駅  
都営バス『麻布十番駅前』 ◆品川駅・泉岳寺駅



当社専任

敷金無料



収納スペース

1 K type  
28.04㎡(8.48坪)

賃料  
145,000円  
(共益費 8,000円)



### Architecture Date 建築情報

名称 マストライフ麻布十番  
 所在地 東京都港区麻布十番4丁目1-8  
 構造 鉄筋コンクリート造 地上14階建  
 竣工 2016年1月  
 総戸数 77戸(店舗2戸を除く)

### Rent 賃貸条件

敷金 なし  
 礼金 賃料の2ヶ月分  
 共益費 8,000円  
 鍵交換費用 36,300円(税込)  
 契約形態 普通賃貸借契約2年間  
 更新料 新賃料の1ヶ月分  
 駐車場 満車  
 駐輪場 各戸1台利用可能(無料)  
 入居日 相談(6月下旬退室予定)  
 室内クリーニング費用(初期契約時) 55,000円(税込)  
 解約予告 退去日の2ヶ月前(解約月は月割精算)  
 保証会社 ※利用必須

- ◆積水ハウスパートナーズ・らくらくパートナー(個人契約)
  - ・初回事務手数料 33,000円(税込)
  - ・月額保証料 賃料等合計の2%
  - ・24時間サポート 月額1,320円(税込)
- ◆CASA(法人社宅契約)
  - ・初回委託保証料 賃料合計の50%
  - ・月額事務手数料 月額220円(税込)
  - ・更新料(1年毎) 10,000円
  - ・24時間サポート 月額1,320円(税込)

その他 事務所利用不可/ペット不可/楽器禁止  
 民泊・シェアハウス利用禁止  
 火災保険加入必須(借家人賠償責任担保特約付)  
 建物内一部マンスリー契約住戸有

### Equipment 設備概要

セコムセキュリティ(賃料に含む)/モニター付インターホン  
 エレベーター(2基)/専用ゴミ置場24H可/ダブルロック  
 駐輪場(各戸1台・利用無料)/駐車場(機械式・別途契約)  
 フローリング/エアコン/ペアガラス/ガス給湯/独立洗面台  
 バスルーム(追焚・浴室暖房乾燥機・24時間換気)/温水洗浄便座  
 システムキッチン(2口IHヒーター)/浄水器※/玄関収納  
 ウォークインクローゼット/BS・CS(一部有料)  
 光インターネット(ギガプライズ・Wi-Fi導入予定)

◆【空室の場合】契約開始日は申込日より10日以内で設定頂きます。



物件詳細は当社HPにて公開中



株式会社アクセスリアルティ  
東京都渋谷区千駄ヶ谷1丁目20-1 パークアベニュー5F  
東京都知事免許(特)第55712号

TEL 03-3479-7107

Email chintai@access-r.co.jp

取引態様 専任媒介

- ◆ 現況と図面が異なる場合は現況を優先いたします。
- ◆ 仲介手数料として賃料の1.1ヶ月分(税込)が必要です。
- ◆ 退室時の室内クリーニング費用は借主の負担となります。
- ◆ 前家賃は当月分日割りと翌月分までお支払いいただきます。

※広告転載禁止※