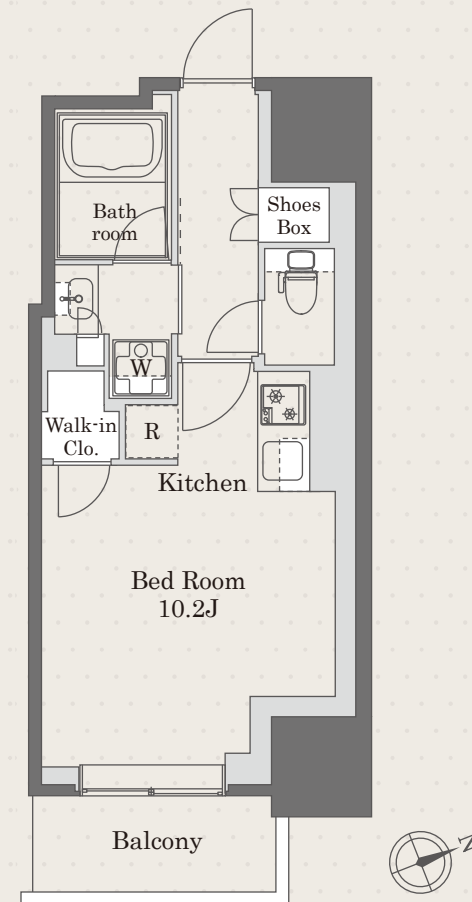


礼金 0

プライム新橋タワー #606



Ftype Room Color: White Greige
1R 28.87㎡(8.73坪)

※現況と図面が異なる場合は現況を優先いたします。

名称 プライム新橋タワー
所在地 東京都港区新橋6丁目11-13
構造 RC造一部鉄骨造 地上27階建
竣工 2021年9月
総戸数 124戸(店舗1戸)
敷金 賃料の1ヶ月分
礼金 なし
賃料 142,000円
共益費 10,000円
鍵交換費用 36,300円(税込)
入居日 相談(12月下旬退室予定)
契約形態 普通借家契約2年間
更新料 新賃料の1ヶ月分
解約予告 退去日の2ヶ月前
退室時クリーニング費用 38,500円(税込)
短期解約違約金 6ヶ月以内:賃料の1ヶ月分
1年以内:賃料の0.5ヶ月分

駐車場 機械式駐車場(全29台)
【普通車(N)】長5300/幅1950/高1550/重2500
月額賃料(税込):(N)46,200円
※敷金1ヶ月・仲介手数料1.1ヶ月(税込)・更新料1ヶ月
バイク置場 空無し
駐輪場 使用登録料(2年分)6,600円(税込) ※解約時の返金なし
ペット 飼育可(敷金1ヶ月増額) ※小型犬または猫1匹のみ
その他 事務所利用不可/楽器不可/民泊・シェアハウス利用禁止
バルコニー洗濯物干し禁止
火災保険(借家人賠償責任担保特約付き)加入必須

保証会社 ※利用必須/下記以外の保証会社取り扱いあり
〈積水ハウスパートナーズ・らくらくパートナー〉
・初回事務手数料 33,000円(税込)
・月額保証料 賃料等合計の2%
・24時間サポート 月額1320円(税込)
〈CASA〉※外国籍個人契約・法人社宅契約
・初回委託保証料 賃料合計の50%
・月額事務手数料 月額220円(税込)
・更新料(1年毎) 10,000円
・24時間サポート 月額1320円(税込)

【御成門駅】徒歩5分 【新橋駅】徒歩8分

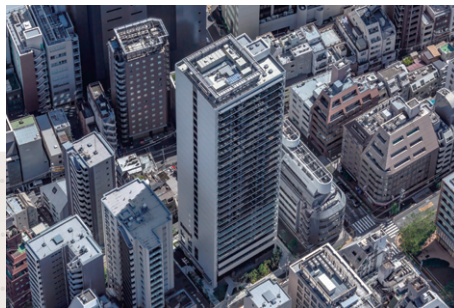
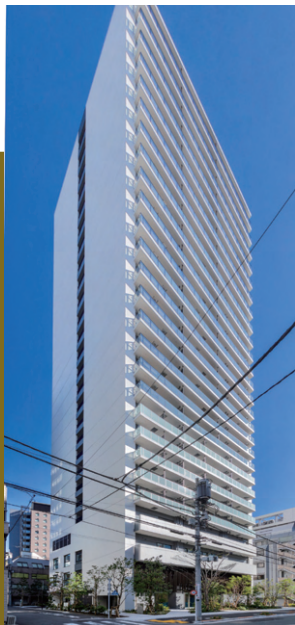
【設備概要】

エレベーター(2基)/オートロック/管理人(日勤)/防犯カメラ/宅配ボックス
ゴミ置き場4階(各階ダストステーション・24H可)/モニター付インターホン/ダブルロック
エアコン/フローリング/ペアガラス/ウォークインクローゼット/シューズボックス
独立洗面台/バスルーム(追焚・浴室暖房乾燥・24H換気)/温水洗浄便座付トイレ
システムキッチン(2口コンロ・キャビネット付)/ガス給湯器/BS・CS(一部有料)
CATV(オプション別途)/光インターネット(UCOM光・利用無料・Wi-fi付)
機械式駐車場(要別途契約)/駐輪場(有料)/バイク置き場(空無)

※仲介手数料として賃料の1.1ヶ月(税込)が必要です。 ※退室時の室内クリーニング費用は借主の負担となります
※契約開始日は審査承認日より最長4週間以内で設定ください ※前家賃は当月分日割りと翌月分までお支払いいただきます

初期費用
室内写真





Prime Shinbashi Tower



同タイプ参考写真