

# Prime Maison

## プライムメゾン恵比寿 #204



名称 プライムメゾン 恵比寿  
所在地 東京都渋谷区恵比寿1-22-19  
構造 鉄筋コンクリート造 地上12階建  
竣工 2014年6月  
総戸数 98戸  
敷金 賃料の1ヶ月分  
礼金 賃料の1ヶ月分  
賃料 136,000円  
共益費 8,000円  
鍵交換費用 34,100円(税込)  
契約形態 普通借家契約2年間  
更新料 新賃料の1ヶ月分  
退室時クリーニング費用 38,500円(税込)  
解約予告 退去日の2ヶ月前

短期解約違約金 6ヶ月以内:賃料の1ヶ月分  
1年以内:賃料の0.5ヶ月分  
駐車場 空無し  
駐輪場 6,000円(2年分一括)  
その他 事務所不可/楽器不可/民泊・シェアハウス利用禁止  
ペット不可/火災保険加入必須※  
(※借家人賠償責任担保特約付き)  
入居日 相談(4月上旬退室予定)  
指定保証会社 ※利用必須

〈積水ハウスパートナーズ・らくらくパートナー〉  
・初回事務手数料 33,000円(税込)  
・月額保証料 賃料等合計の2%  
・24時間サポート 月額880円(税込)

〈CASA〉※外国籍個人契約・法人社宅契約  
・初回委託保証料 賃料合計の50%  
・口座振替手数料 月額220円(税込)  
・更新料(1年毎) 10,000円  
・24時間サポート 月額880円(税込)

## 【恵比寿駅】徒歩4分

### 【設備概要】

オートロック/宅配ボックス/防犯カメラ/ガス給湯器  
エレベーター/ワンキーツーロック/TVモニター付インターホン  
エアコン/2口ガスキッチン/温水洗浄便座/24H換気システム  
浴室暖房乾燥機/光インターネット(つなぐネット・利用無料)  
駐輪場(有料)/機械式駐車場(空無)/ペアガラス  
敷地内ごみ置き場/BS・CS(要別途契約)/CATV(要別途契約)

※契約開始日は審査承認日より最長4週間以内でご設定下さい。  
※現況と図面が異なる場合は現況を優先いたします。

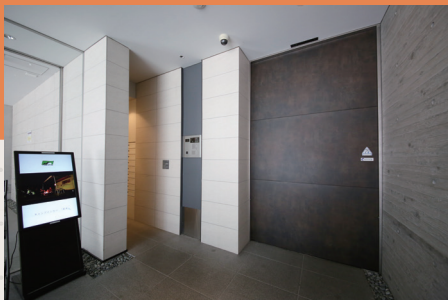
初期費用・室内写真  
などは <



※室内寸法図提供可能

■ 取引態様 **専任媒介**

※仲介手数料として賃料の1.1ヶ月分(税込)が必要です。 ※ご契約は弊社にご来社いただきます。  
※前家賃は当月分日割りと翌月分までお支払いいただきます。 ※退室時の室内クリーニング費用は借主の負担となります。



# Prime Maison Ebisu