

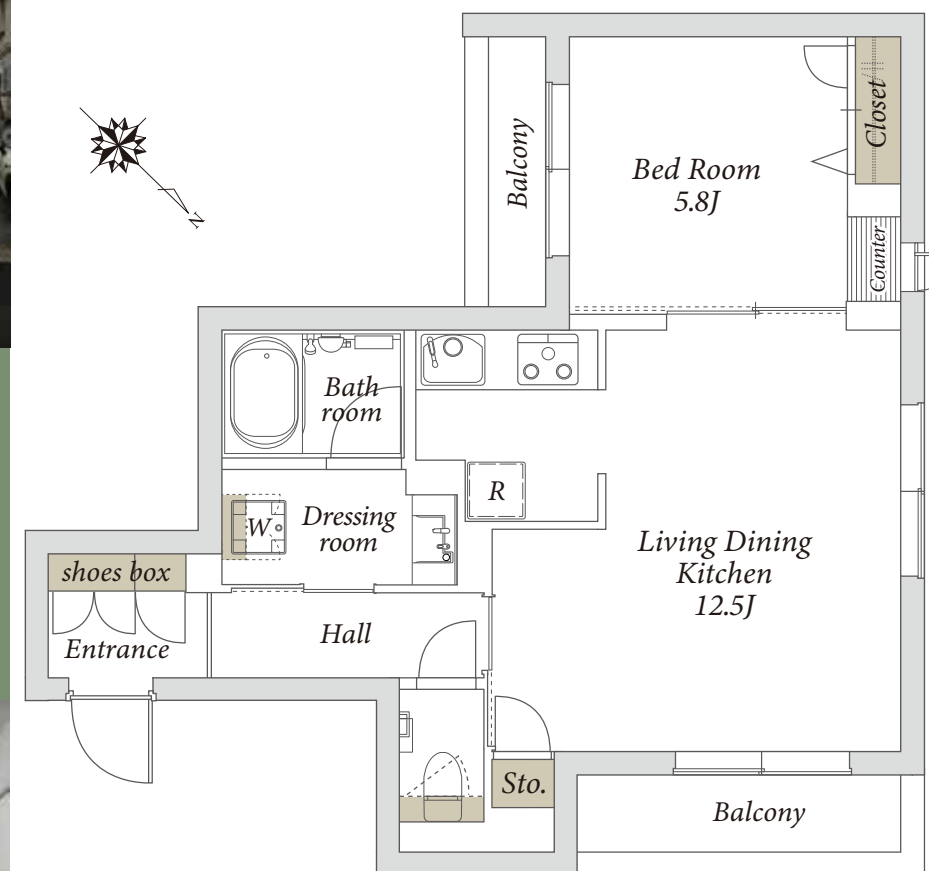


京王新線『初台』駅 徒歩5分
小田急線『参宮橋』駅 徒歩16分

京王バス・小田急バス・都営バス 徒歩6分
◆渋谷駅・代々木八幡駅・阿佐ヶ谷駅・中野駅・新中野駅 利用可能

301号室
1LDKtype
46.08㎡(13.93坪)
賃料
180,000円
(共益費 7,000円)

契約開始日は申込日より
最長2週間以内でご設定下さい



※現況と図面が異なる場合は現況を優先いたします

Architectural data 建築概要

- 名称 アールエイチハウス
- 所在地 東京都渋谷区本町1丁目9-10
- 構造 重量鉄骨造 地上3階建
- 施工 積水ハウス株式会社
- 竣工 2020年2月 ■総戸数 11戸

Equipment 設備概要

エレベーター/オートロック/防犯カメラ/モニタ付インターホン
セコムセキュリティ/宅配ボックス/ダブルロック/専用ゴミ置場
三面鏡独立洗面台/バスルーム(追焚・浴室暖房乾燥機)
全居室フローリング/エアコン/温水洗浄便座/ガス給湯
システムキッチン(3口IH・グリル)/24時間換気/クローゼット
カウンター付き窓/二面採光/駐輪場(1台・無料)
二面バルコニー/BS・CS(一部有料)
光インターネット(ギガプライズ・Wi-Fi付・無料)

Rent 賃貸条件

- 敷金 賃料の1ヶ月分
- 礼金 賃料の1ヶ月分
- 共益費 月額7,000円
- 鍵交換費用 38,500円(税込)
- 契約形態 普通借家契約2年間
- 更新料 新賃料の1ヶ月分
- 駐輪場 各戸1台利用可能(無料)
- その他 ペット不可/事務所利用不可/楽器禁止
民泊・シェアハウス利用禁止
火災保険(借家人賠償責任担保特約付)加入必須
即入居可
- 入居日
- 解約予告 退去日の1ヶ月前
- 退室時クリーニング費用 63,800円(税込)
- 保証会社 ※利用必須・下記以外の保証会社取扱いあり

(積水ハウスパートナーズ・らくらくパートナー)
・初回事務手数料 33,000円(税込)
・月額保証料 賃料等合計の2%
・24時間サポート 月額880円(税込)

(CASA)※外国籍契約・法人社宅契約
・初回委託保証料 賃料合計の50%
・月額事務手数料 月額220円(税込)
・更新料(1年毎) 10,000円
・24時間サポート 月額880円(税込)

ACCESS REALTY co.,LTD.

東京都知事免許(9)第55712号
株式会社アクセス・リアルティ
東京都渋谷区千駄ヶ谷1丁目20-1 パークアベニュー5F

TEL 03-3479-7107

FAX 03-3479-7155

HP <https://access-r.co.jp/>

Email chintai@access-r.co.jp

初期費用・室内写真



※取引態様：専任媒介
※仲介手数料として賃料の0.55ヶ月分(税込)が必要です
※前家賃は当月分日割りと翌月分までお支払いいただきます
※ご契約は弊社にご来社いただきます(左記住所参照)

※広告転載禁止※