



JR山手線・東京外南北線・都営三田線・東急目黒線

『目黒』駅 徒歩7分

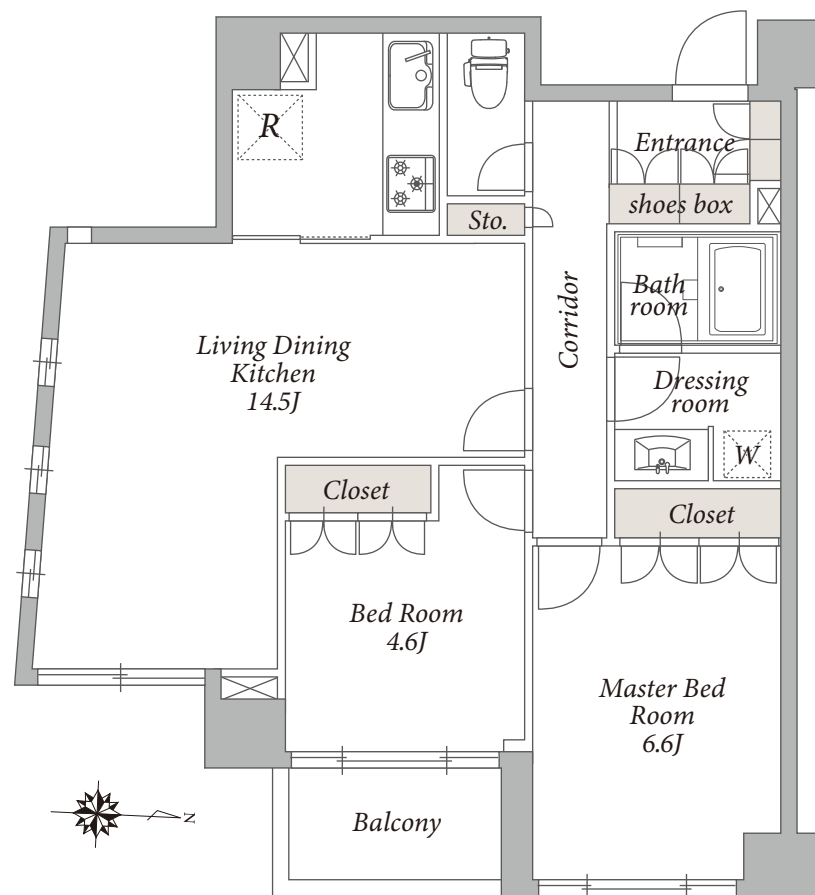
東急目黒線

『不動前』駅 徒歩9分

東急バス『不動尊参道』徒歩4分

◆目黒駅・中目黒駅・大崎駅・大井町駅 利用可能

GRANDE MAISON MEGURO MINAMI



306号室
2LDKtype
61.94㎡(18.73坪)

賃料
270,000円
(共益費 10,000円)

ARCHITECTURAL DATA

- 名称 グランドメゾン目黒南
- 所在地 東京都目黒区下目黒2丁目5-4
- 構造 鉄筋コンクリート造 地下1階 地上8階建
- 竣工 1996年2月
- 総戸数 54戸

RENTAL CONDITIONS

- 敷金 なし
- 礼金 賃料の1ヶ月分
- 共益費 月額10,000円
- 契約形態 普通借家契約2年間
- 更新料 新賃料の1ヶ月分
- 駐車場 ※要空確認
月額36,000円※機械式駐車場
【長 5300・幅 1950・高 1570・重 2300】
※敷金1ヶ月・仲介手数料1.1ヶ月(税込)
- 駐輪場 ※要空き確認
月額300円
- その他 事務所利用不可/ペット飼育不可/楽器不可
民泊・シェアハウス利用禁止
火災保険加入必須(借家人賠償責任担保特約付)
- 入居日 相談(1月下旬退去予定)
- 解約予告 退去日の1ヶ月前
- 退去クリーニング費用(初回契約時) 78,650円(税込)
- 指定保証会社
積水ハウスパートナーズ・らくらくパートナー(個人契約)
・初回事務手数料 33,000円(税込)
・月額保証料 賃料等合計の2%
・24時間サポート 月額1,320円(税込)
Casa(外国籍個人契約・法人社宅契約)
・初回委託保証料 賃料合計の50%
・月額事務手数料 月額220円(税込)
・更新料(1年毎) 10,000円
・24時間サポート 月額1,320円(税込)

EQUIPMENT

- 設備
オートロック/エレベーター/管理人日勤/敷地内ゴミ置場
宅配ボックス/モニタ付インターホン/エアコン/フローリング
システムキッチン(3口ガスコンロ・グリル付)/ガス給湯器
CATVイツコム(有料)/独立洗面台/温水洗浄便座
光インターネット(フレッツ光・要別途契約)

ACCESS REALTY CO., LTD.
東京都知事免許(9)第55712号

株式会社アクセス・リアルティ

東京都渋谷区千駄ヶ谷1丁目20-1 パークアベニュー5F

取引態様 | 専任媒介

TEL 03-3479-7107

✉ chintai@access-r.co.jp



◆ 契約開始日は申込日より2週間以内でご設定ください。

- ◆ 現況と図面が異なる場合は現況を優先いたします。
- ◆ 仲介手数料として賃料の1.1ヶ月分(税込)が必要です。
- ◆ 前家賃は当月分日割りと翌月分までお支払いいただきます。
- ◆ 室内クリーニング費用は借主負担となります。