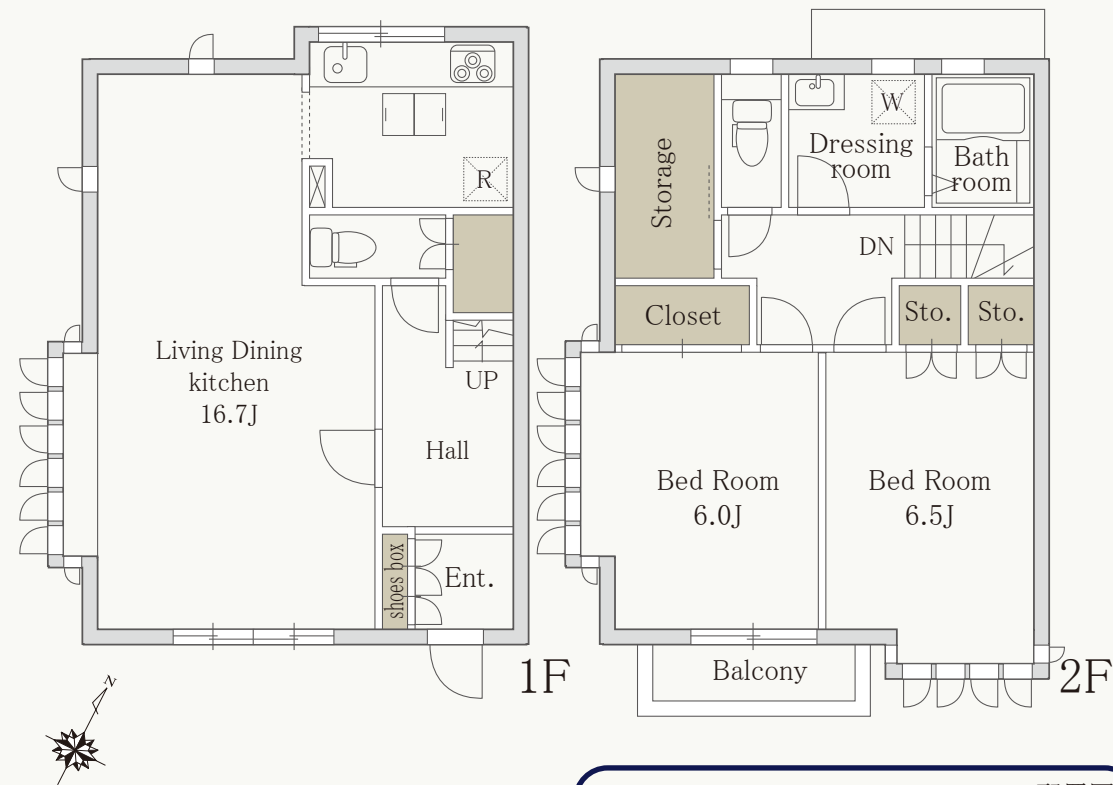
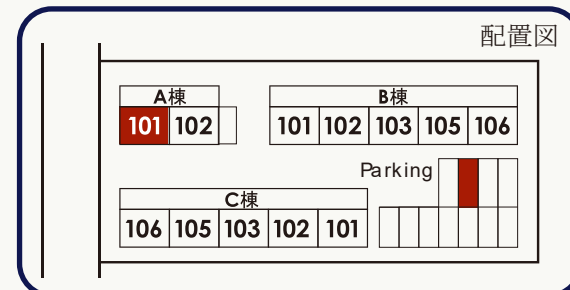


積水ハウスの賃貸住宅 シヤーマゾン  
Sha Maison#101 2SLDK 84.00m<sup>2</sup>(25.41坪)賃料295,000円/月  
(共益費 6,000円)

配置図



東急東横線

『都立大学』駅 徒歩11分

東急バス

『都立大学附属高校前』 徒歩1分

◇目黒駅・桜新町駅へ1本でアクセス可能

## Architectural data 建築概要

- 名称 ガーデンハウス八雲A
- 所在地 東京都目黒区八雲4丁目16-13
- 構造 木造「2×4工法」地上2階建
- 施工 積水ハウス
- 竣工 1993年2月
- 総戸数 2戸

## Rent 賃貸条件

- 敷金 なし
- 礼金 賃料の2ヶ月分
- 共益費 月額6,000円
- 鍵交換費用 38,500円(税込)
- 契約形態 普通借家契約2年間
- 駐車場 平置き駐車場※屋根無し・1台付(無料)
- 更新料 新賃料の1ヶ月分
- ペット 飼育相談(小型犬1匹のみ)※敷金1ヶ月積増
- その他 事務所利用不可/楽器禁止/民泊禁止  
火災保険(借家人賠償責任担保特約付)加入必須
- 入居日 相談(ご内覧可)
- 解約予告 退去日の2ヶ月前(解約月は月割精算)
- 退室時クリーニング費用 136,840円(税込)※初回契約時
- 指定保証会社 ※利用必須

\*空室の場合契約開始日は申込日より2週間以内でご設定頂きます。

## 〈積水ハウスパートナーズ・らくらくパートナー〉〈CASA〉※法人社宅契約

- ・初回事務手数料 33,000円(税込)
- ・月額保証料 賃料等合計の2%
- ・24時間サポート 月額1,320円(税込)
- ・初回委託保証料 賃料合計の50%
- ・月額事務手数料 月額220円(税込)
- ・更新料(1年毎) 10,000円
- ・24時間サポート 月額1,320円(税込)

## Equipment 設備概要

ガス給湯/フローリング/エアコン(全居室)/ガスコンロ(3口・グリル付)  
追焚/温水洗浄便座/24時間換気システム/BS・CS(要別途契約)  
平置き駐車場(1台無料)/駐輪場(無料)

※当物件にはエレベーターの設置はございません。  
※現況と図面が異なる場合は現況を優先いたします

ACCESS REALTY CO.,LTD.

東京都知事免許(9)第55712号

株式会社アクセス・リアルティ

東京都渋谷区千駄ヶ谷1丁目20-1 パークアベニュー5F

TEL 03-3479-7107

FAX 03-3479-7155

HP <https://access-r.co.jp/>Email [chintai@access-r.co.jp](mailto:chintai@access-r.co.jp)物件詳細  
初期費用

※取引態様：専任媒介  
※仲介手数料として賃料の1.1ヶ月分(税込)が必要です  
※前家賃は当月分日割りと翌月分までお支払いいただきます  
※ご契約は弊社にご来社いただきます(左記住所参照)

※広告転載禁止※