

トレ・ピラストリ表参道

名 称 トレ・ピラストリ表参道
 所在地 東京都渋谷区神宮前4丁目5-14
 構 造 重量鉄骨造 地上4階建
 施 工 積水ハウス株式会社
 竣 工 2020年7月

東京メトロ
 銀座線・千代田線・半蔵門線 『表参道』駅 徒歩4分

東京メトロ銀座線 『外苑前』駅 徒歩9分

東京メトロ千代田線・副都心線 『明治神宮前(原宿)』駅 徒歩10分

ROOM

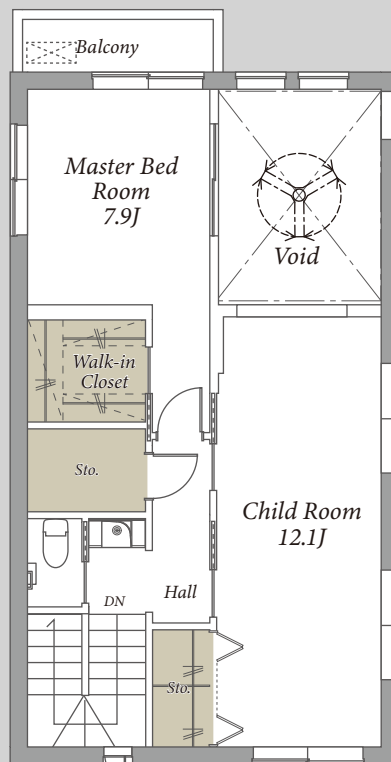
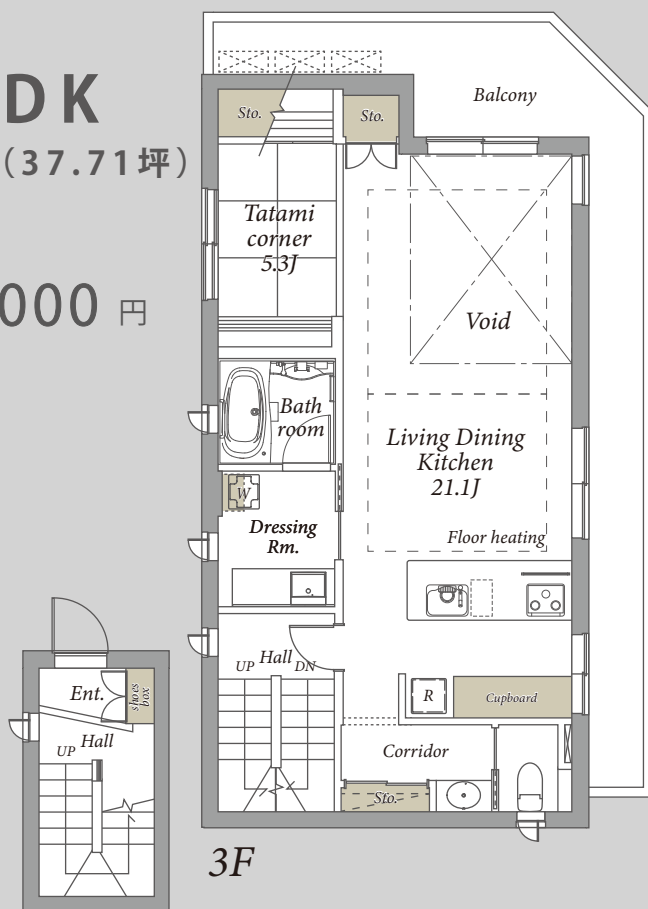
301

3SLDK

124.68㎡(37.71坪)

賃料

500,000 円



4F



- ◆ 現況と図面が異なる場合は現況を優先いたします。
- ◆ 仲介手数料として賃料の1.1ヶ月分(税込)が必要です。
- ◆ 退室時の室内クリーニング費用は借主の負担となります。
- ◆ 前家賃は当月分日割りと翌月分までお支払いいただきます。

Rental Conditions

2F

賃 料 500,000円
 管理費 なし
 敷 金 賃料の1ヶ月分
 礼 金 なし
 鍵交換費用 28,600円(税込)
 契約形態 定期借家契約(2027年3月31日まで・再契約不可)
 入居日 相談(12月中旬退去予定)
 解約予告 退去日の1ヶ月前
 退室時クリーニング費用 231,440円(税込)
 指定保証会社<C a s a>※加入必須

【初回保証料】 賃料・管理費合計の50%

【更新料(1年毎)】10,000円

その他 事務所利用不可／ペット飼育不可
 民泊利用・シェアハウス禁止／楽器禁止
 火災保険加入必須(借家人賠償責任担保特約付)

Facility

オートロック／宅配ボックス／敷地内ゴミ置場／防犯カメラ
 駐輪スペース(1台のみ)／セコム(要別途契約・借主負担)
 モニタ付インターホン／フローリング／エアコン(全室)
 対面キッチン(3口IH・グリル・食洗機)／床暖房(LDのみ)
 追焚給湯／浴室暖房乾燥機／24時間換気システム
 温水洗浄便座／ガス給湯器／BS・CS(一部有料)
 光インターネット(要別途契約)

※当物件にエレベーターの設置はございません。



03-3479-7107



chintai@access-r.co.jp

ACCESS REALTY CO.,LTD.

東京都渋谷区千駄ヶ谷1丁目20-1

パークアベニュー 5F

取引態様 | 専任媒介 ※広告転載禁止※