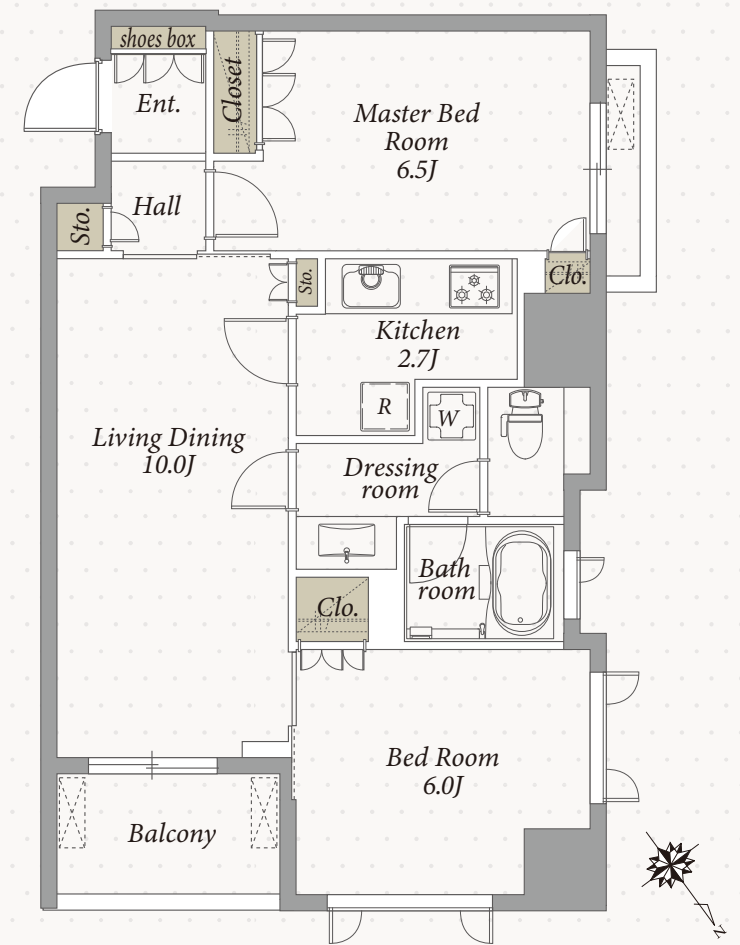


エスティメゾン五反田 Room No.604



F1TYPE 2LDK

55.78㎡(16.87坪)

名称 エスティメゾン五反田
所在地 東京都品川区西五反田7-7-2
構造 鉄骨鉄筋コンクリート造 地上14階建
竣工 2006年3月
総戸数 91戸
敷金 賃料の1ヶ月分
礼金 賃料の1ヶ月分
賃料 248,000円
共益費 15,000円
鍵交換費用 38,500円(税込)
契約形態 普通借家契約2年間
更新料 新賃料の1ヶ月分
退室時クリーニング費用 63,250円(税込)

解約予告 退去日の2ヶ月前
短期解約違約金 6ヶ月以内:賃料の1ヶ月分/1年以内:賃料の0.5ヶ月分
駐輪場 全長5300/全幅1950/全高1550/重量2300
月額賃料(税込) 38,000円
※敷金1ヶ月・仲介手数料1.1ヶ月(税込)
駐輪場 各戸1台利用可(無料)
ペット 飼育相談(敷金1ヶ月分積増) ※小型犬または猫1匹のみ
その他 事務所不可/楽器不可/民泊・シェアハウス利用禁止
火災保険(借家人賠償責任担保特約付き)加入必須
入居日 相談(ご内覧可)
指定保証会社 ※利用必須

<p>〈積水ハウスパートナーズ・らくらくパートナー〉</p> <ul style="list-style-type: none"> ・初回事務手数料 33,000円(税込) ・月額保証料 賃料等合計の2% ・24時間サポート 月額880円(税込) 	<p>〈CASA〉※外国籍個人契約・法人社宅契約</p> <ul style="list-style-type: none"> ・初回委託保証料 賃料合計の50% ・月額事務手数料 月額220円(税込) ・更新料(1年毎) 10,000円 ・24時間サポート 月額880円(税込)
--	--

【五反田駅】徒歩5分 【大崎広小路駅】徒歩4分

【設備概要】

エレベーター/オートロック/防犯カメラ/宅配ボックス
管理人(日勤)/敷地内ゴミ置場(24H可)/TVモニター付インターホン
全室エアコン/全室フローリング/3口ガスコンロ・グリル付キッチン
温水洗浄便座/追焚/浴室暖房乾燥機/24H換気/ガス給湯器
無料駐輪場(各戸1台まで)/ペット飼育可(小型犬1匹または猫1匹まで)
光インターネット(Nuro光・要別途契約)

※契約開始日は申込日より最長4週間以内でご設定下さい。
※現況と図面が異なる場合は現況を優先いたします。

■ 取引態様 **専任媒介**

※仲介手数料はございません。 ※ご契約は弊社にご来社いただけます。
※前家賃は当月分日割りと翌月分までお支払いいただきます。 ※退室時の室内クリーニング費用は借主の負担となります。

初期費用・写真
コチラ





Esty Maison Gotanda



同物件参考写真