

Rental apartment

ウィズプラス目黒

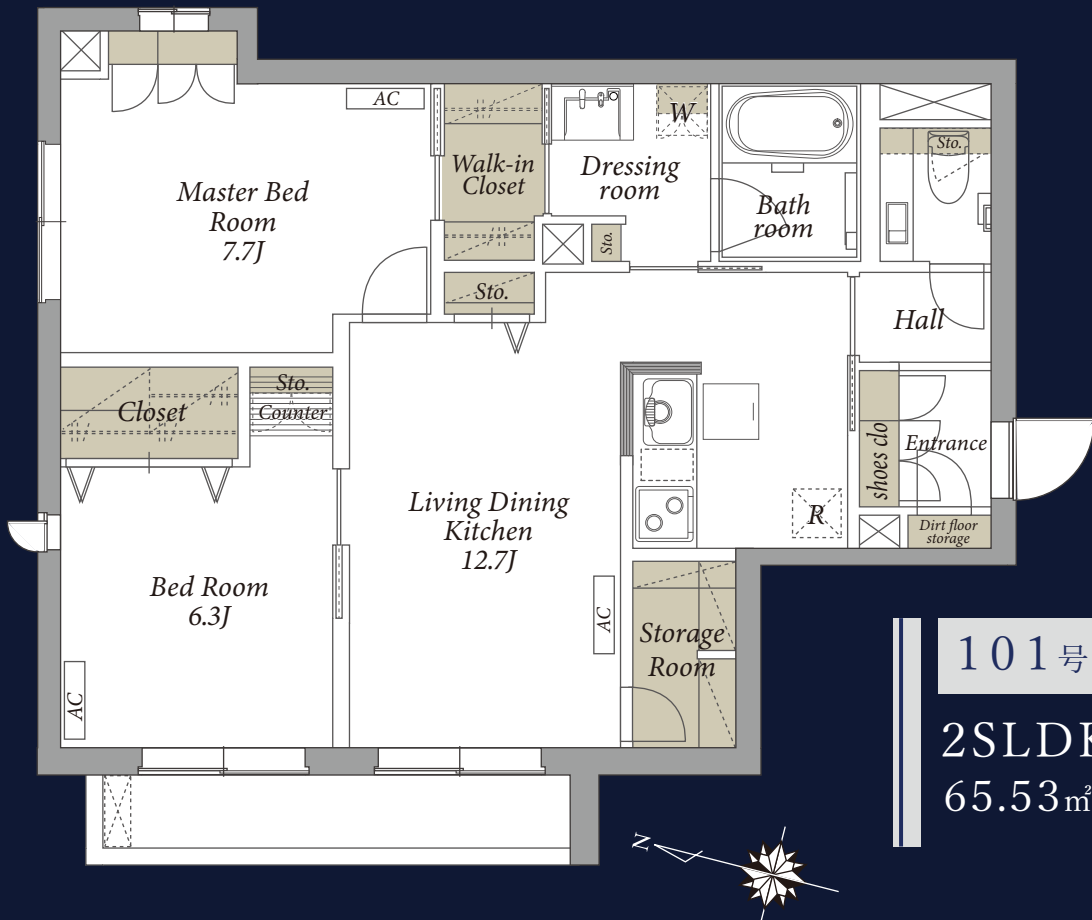
With plus **Meguro #101**

65.53㎡ 2SLDK

Monthly rent: 270,000yen  
Maintenance fee: 11,000yen



※インテリアイメージ写真 (物件に家具小物は含まれません)



101号室

2SLDK type

65.53㎡ (19.82坪)

賃料

270,000円

(共益費 11,000円)

### Rental Condition s

オートロック／防犯カメラ／モニター付インターホン／宅配ボックス／エレベーター／敷地内ダストボックス  
駐輪場(屋根付き・無料)／ガス給湯器(エコジョーズ)／フローリング／ダブルロック／エアコン(全室)  
ペアガラス／独立洗面台／温水洗浄便座／バスルーム(追焚・浴室暖房乾燥機・24H換気)  
システムキッチン(2口IH・食器乾燥洗浄機)／光インターネット(ギガプライズ・Wi-Fi付・利用無料)  
BS(有料)／太陽光発電／ZEH仕様住戸



公式HPにて詳細公開中

東急東横線『学芸大学』駅 徒歩17分  
東急東横線『祐天寺』駅 徒歩17分

東急バス『目黒消防署』徒歩4分  
山手線「目黒駅」バスにて9分

- ◆目黒駅・中目黒駅・渋谷駅・五反田駅・東京駅  
恵比寿駅・大崎駅・大井町駅 他 利用可能
- ◆東京タワー・日比谷公園 他 アクセス可能

### Architecture Date

名称 ウィズプラス目黒  
所在地 東京都目黒区中町1-25-25  
構造 重量鉄骨造 地上3階建  
施工 積水ハウス株式会社  
竣工 2023年3月  
総戸数 9戸

### Equipment

敷金 なし  
礼金 賃料の2ヶ月分  
共益費 月額11,000円  
鍵交換費用 38,500円(税込)  
退室クリーニング費用(初回契約時)83,600円(税込)  
契約形態 普通借家契約2年間  
更新料 新賃料の1ヶ月分  
その他 ベット不可／事務所利用不可／楽器禁止

民泊・シェアハウス利用禁止  
火災保険加入必須※  
※借家人賠償責任担保特約付き  
相談(1月中旬退室予定)  
入居日 退去日の1ヶ月前  
解約予告 退去日の1ヶ月前  
保証会社 ※利用必須・下記以外取扱いあり

〈積水ハウスパートナーズ・らくらくパートナー〉

- ・初回事務手数料 33,000円(税込)
- ・月額保証料 賃料等合計の2%
- ・24時間サポート 月額1,320円(税込)

〈CASA〉※外国籍個人契約・法人宅契約

- ・初回委託保証料 賃料合計の50%
- ・月額事務手数料 月額220円(税込)
- ・更新料(1年毎) 10,000円
- ・24時間サポート 月額1,320円(税込)

◆ 契約開始日は申込日より2週間以内でご設定ください。

- ◆ 現況と図面が異なる場合は現況を優先いたします。
- ◆ 仲介手数料として賃料の1.1ヶ月分(税込)が必要です。
- ◆ 前家賃は当月分日割りと翌月分までお支払いいただきます。
- ◆ 室内クリーニング費用は借主負担となります。

※広告掲載禁止※

**ACCESS REALTY CO.,LTD.**  
東京都知事免許(9)第55712号

株式会社アクセス・リアルティ  
東京都渋谷区千駄ヶ谷1丁目20-1 パークアベニュー5F

取引態様 | 専任媒介

TEL 03-3479-7107

✉ chintai@access-r.co.jp